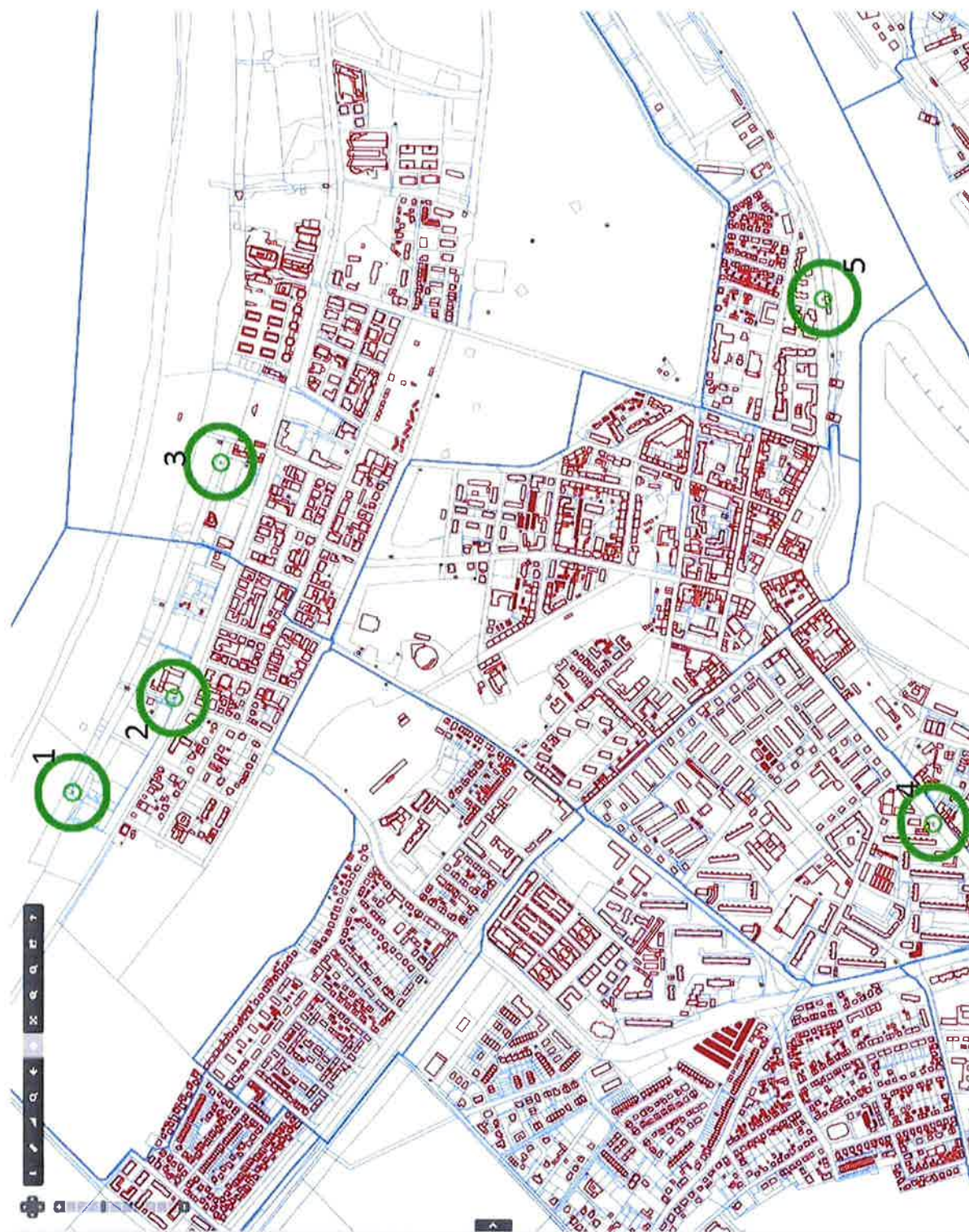


Mapa lokalizacyjna stacji rowerowych

Lp.	Nazwa	dz.	obr.
1	Stacja rowerowa nr. 001 przy ul. Żeromskiego na wysokości tężni	2/10	0001
2	Stacja rowerowa nr. 002 przy ul. Żeromskiego na wysokości Moniuszki	24/1	0001
3	Stacja rowerowa nr. 003 przy ul. Żeromskiego na wysokości CH	179/7	0002
4	Stacja rowerowa nr. 004 przy ul. Grunwaldzka na wysokości CH Uznam	242/1	0008
5	Stacja rowerowa nr. 005 przy ul. W. Władysława IV na wysokości Orłenu	130/3	0007



LOKALIZACJA WEDŁUG RYSUNKU A2.1-A2.4

STACJA NAPRAWY ROWERÓW

Samoobsługowa Stacja Naprawy Rowerów przystosowana do użycia w przestrzeni publicznej.

Obudowa wykonana z ocynkowanej/kwasoodpornej blachy malowanej proszkowo lub plastycznie.

Urządzenie montowane do podłoża za pomocą kotw.

Stalowe linki w owijce PCV wiszące wewnątrz szafy urządzenia służą do umocowania na nich narzędzi; ich długość pozwala na dotarcie do części rowerowych podzespołów.

Stacja wyposażona w ręczną pompkę powietrza z adapterem na wszystkie zawory rowerowe.

Konstrukcja stacji pozwala na umieszczenie roweru na wspornikach.

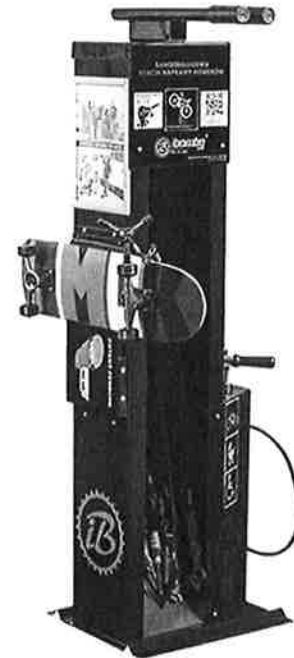
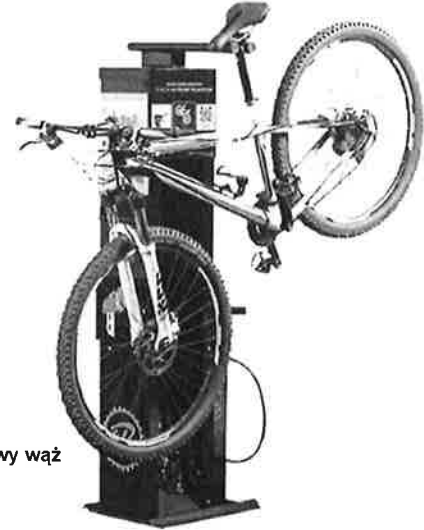
Elementy z blachy w urządzeniu są połączone śrubami antykradzieżowymi – bity do nich przekazane Inwestorowi.


Wymiary: 156x51x40 cm | Waga: 65-90 kg

Powierzchnia stacji to nośnik reklamowy o powierzchni do 1,5 m²

Cechy produktu:

- malowanie proszkowe lub termoplastyczne
- blacha ocynkowana lub kwasoodporna
- linki stalowe w PCV + krętliki
- do 1,5 m² powierzchni reklamowej
- nakrętki antykradzieżowe z kluczem patentowym
- wkrętak- krzyżowy
- wkrętak płaski
- wkrętak TORX T25
- klucz nastawny
- klucze nasadowe do deskorolki
- klucz płaski 8×10 mm
- klucz płaski 13×15 mm
- zestaw imbusów w rękojeści
- łyżki do opon
- stacjonarna ręczna pompka z tłokiem ze stali kwasoodpornej – zakres ciśnienia od 0>10 BAR z adapterem na wszystkie zawory + stalowy wąż
- możliwość zamontowania do 18 szt. narzędzi



TEMAT	KURORT NADMORSKI ŚWINOUJŚCIE - NOWA WIZJA PRZESTRZENI PUBLICZNEJ	JEDN. PROJEKTOWA				
ADRES	Świnoujście, Dzielnica Nadmorska, dz. nr 50, 51, 9, 10, 12, 13, 14/1, 14/6, 17, 18, 19, 20, 21, 22, 23, 24, 25, 26, 35, 27/1, 27/2, 28/1, 28/3, 29/2, 30/2, 31/2, 34/2, 36/1, 36/4, 37/1, 41/2, 46/2, 47/2, 48/2, 48/4, 49/3, 2/3, 3/5, 3/7, 3/10, 3/11, 3/13, 3/15, 3/17 [2/1, 3/4 - pas techniczny - zakres pozwolenia w gestii Wojewody] 3, 4, 6/1, 6/5, 6/7, 6/11, 9, 17/27, 17/28, 17/29, 17/30, 18, 179/4, 179/5, 179/7, 179/9, 179/13, 178/18, 179/20, 180/19, 204 [179/1, 180/3 - pas techniczny - zakres pozwolenia w gestii Wojewody] obr. 326301_1.0001; 326301_1.0002		PP STUDIO PATRYK PNIEWSKI ul. Świętojańska 79/3, 81-389 Gdynia www.architektgdynia.com.pl			
PROJEKTANT w aspekcie technicznym	mgr inż. arch. Patryk Pniewski upr. nr PO/KK/287/2009	PODPIS	INWESTOR	Gmina Miasto Świnoujście ul. Wojska Polskiego 1/5, 72-600 Świnoujście		
opracowała	mgr inż. arch. Anna Boruta mgr inż. arch. Jakub Grabowski		FAZA	PROJEKT WYKONAWCZY		
SPRAWDZAJĄCY w szczególności architektonicznej	mgr inż. arch. Grzegorz Ziętek upr. nr PO/KK/423/2011		BRANŻA	PROJEKT ARCHITEKTONICZNY		
TYTUL	STACJA NAPRAWY ROWERÓW			SKALA	DATA	NR RYS
					sierpień 2017	