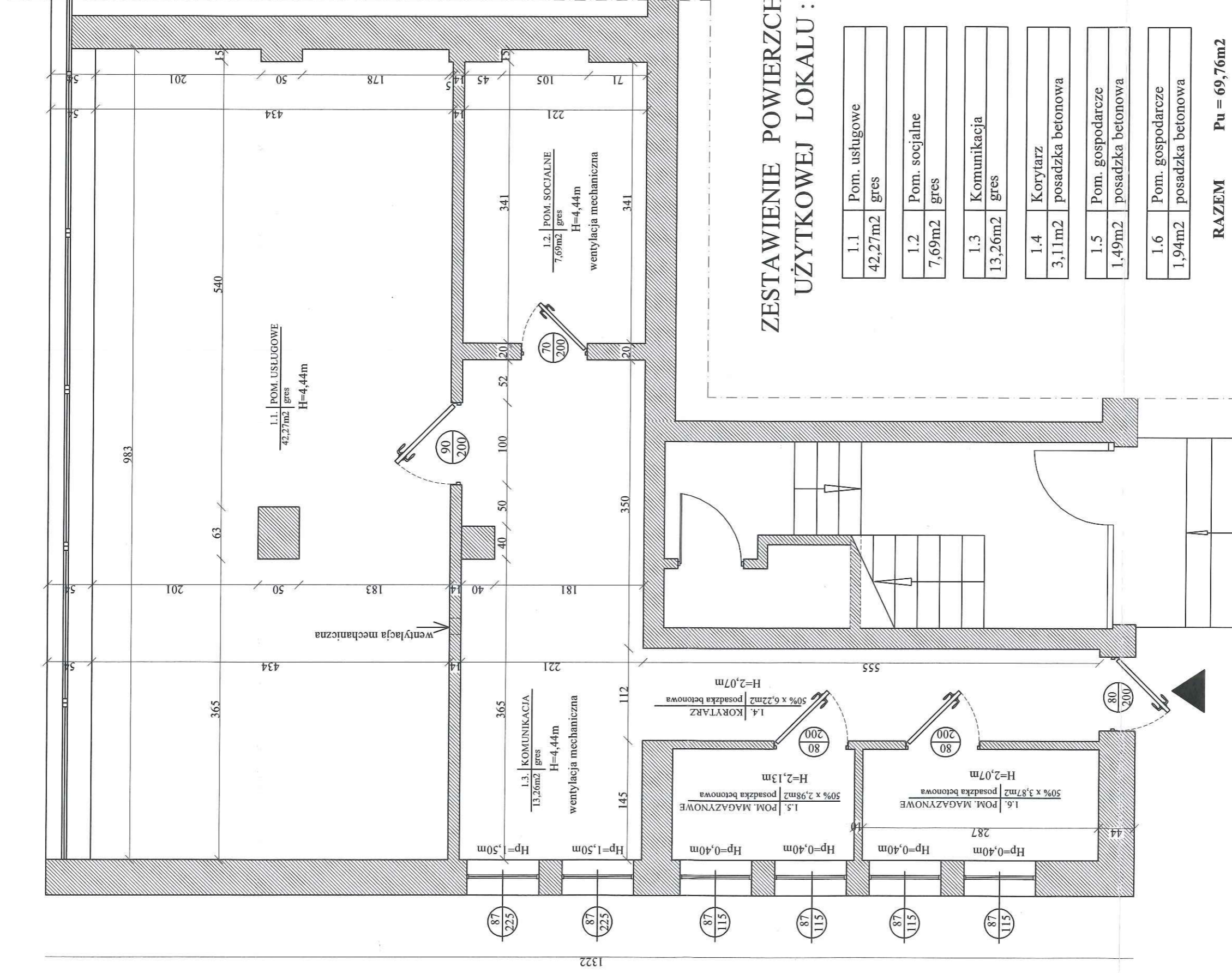


Powierzchnia użytkowa lokalu została obliczona wg Polskiej Normy PN-ISO 9836:1997, tj. pomiary wykonano na poziomie podłogi, w świetle przegród ograniczających w stanie całkowicie wykonanym, z dokładnością do dwóch miejsc po przecinku.

RZĄD MIASTA ŚWINOUJŚCIE
 Wydział Urbanistyki i Architektury
 ul. Wojska Polskiego 1/5, 72-600 Świnoujście
 tel. 91 321 31 02; fax 91 321 59 95
 e-mail: wua@um.swinoujscie.pl



INWESTOR:
TBS LOKUM Sp. z o.o.

RYSunEK:
RZUT PARTERU
Data : GRUDZIEŃ 2022r.

BRANŻA:
INWENTARYZACJA

TEMAT RYSUNKU:
INWENTARYZACJA LOKALU UŻYTKOWEGO

ADRES :
ul. Monte Cassino 22A, 72-600 Ś-cie
działka nr 347/5, obręb 0006 Świnoujście

SPORZĄDZIŁA: mgr inż. Edyta Kwiecień-Woźniak
upr. budowlane ZAP/0167/OWOK/09

Rys. nr 1

Skala 1:50

Podpis