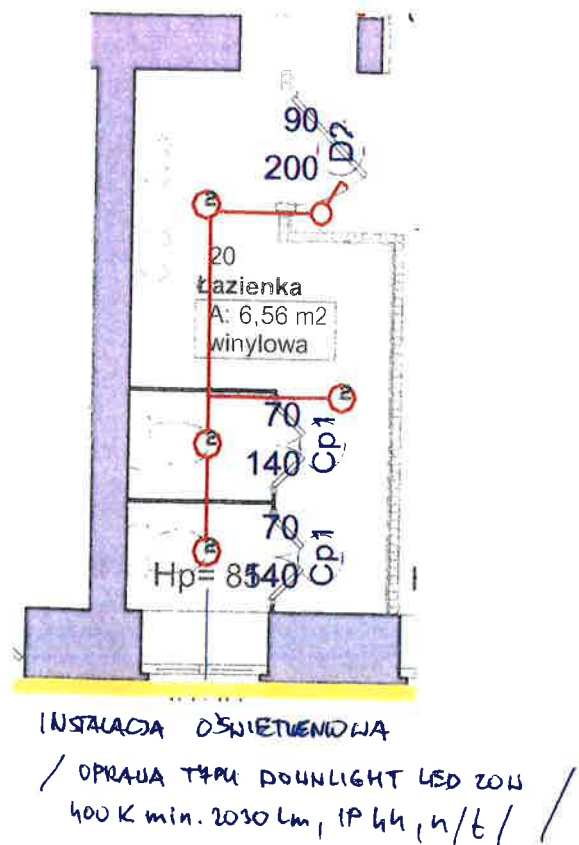
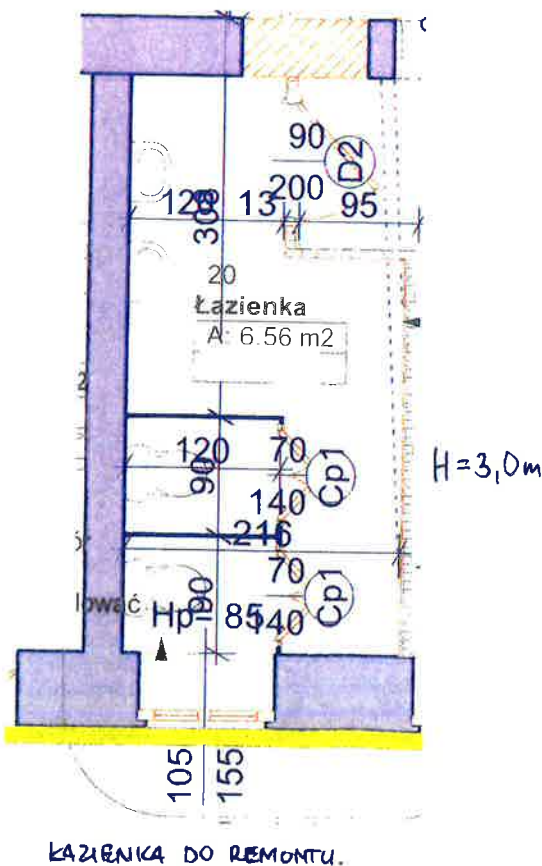


Zakres rzeczowy robót.

Wykonanie remontu sanitariatu na parterze budynku Przedszkola Miejskiego nr 9 przy ul. Sosnowej 16 w Świnoujściu.

- usunąć istniejący biały montaż,
- rozbiórka istniejącej przegrody działowej z cegły ceramicznej,
- usunąć istniejącą glazurę ze ścian pomieszczenia,
- skucie posadzki z płytek terakotowych,
- zamurowanie istniejącego otworu drzwiowego, położenie wyprawy tynkarskiej z obu stron zamurowania, pomalowanie ściany z przygotowaniem powierzchni (gładź szpachlowa, gruntowanie),
- wykonanie nowej przegrody działowej z płyt GK na ruszcie stalowym z izolacją akustyczną z wełny mineralnej,
- montaż nowych drzwi łazienkowych z ościeżnicą (90x200) dopasowanych wizualnie do osadzonych wcześniej w sąsiednim sanitariacie,
- położenie nowej glazury na ścianach do wysokości ościeżnicy drzwiowej (2,05m). Płytki glazurowane kładzione na klej, płytki gatunek I, wymiary, kolor glazury i kolor spoiny do uzgodnienia z Zamawiającym,
- położenie nowej posadzki z płytek gresowych dopasowanych wizualnie do sąsiedniego sanitariatu metodą kombinowaną, płytki I klasy jakości V stopień ścieralności, antypoślizgowe, z przygotowaniem powierzchni – wylewka betonowa, izolacja p. wodna np. folia w płynie,
- położenie nowej instalacji oświetleniowej pod nową lokalizację opraw, oprawy oświetleniowe ledowe: typu downlight LED 20 W 4000K, min 2030 lm, odbłyśnik wysoki połysk, IP 44, n/t.



- wykonać zabudowy kabin wc jako systemowe z płyt CPL np. typu SOLMET,
- wymiana instalacji wodnej na pe łączone metodą zgrzewania,
- wymiana podejść kanalizacyjnych pod nowe miski ustępowe,
- nowy biały montaż: urządzenia dla dzieci w wieku 3-6 lat (umywalki z półnogą, około 50x42 cm, miski ustępowe podwieszane 40x60, baterie stojące (ciepła woda w umywalkach 35-40°C zapewniona z mieszacza do zamontowania),
- wymiana krutek wentylacyjnych na nowe pcv,
- wymiana włącznika świecznikowego w kolorze biały
- pion kanalizacyjny zabudować płytami gipsowo kartonowymi p. wilgociowymi obłożonymi płytkami glazurowanymi z pozostawieniem rewizji kanalizacji i na zawory odcinające,
- malowanie sufitu na biało farbą emulsyjną z przygotowaniem powierzchni do malowania (gładź szpachlowa), malowanie ścian ponad glazurą farbą latesową,
- ogrzewanie bez zmiany,
- montaż lustro wklejonego w glazurę na długości zamontowanych 2 umywalek i wysokości około 60 cm,

Zamówienie obejmuje wywóz materiałów z remontu na składowisko odpadów.

Wszystkie użyte materiały powinny posiadać atesty, aprobaty techniczne, atesty higieniczne.

GLÓWNY SPECJALISTA

mgr Leszek Kozłowski