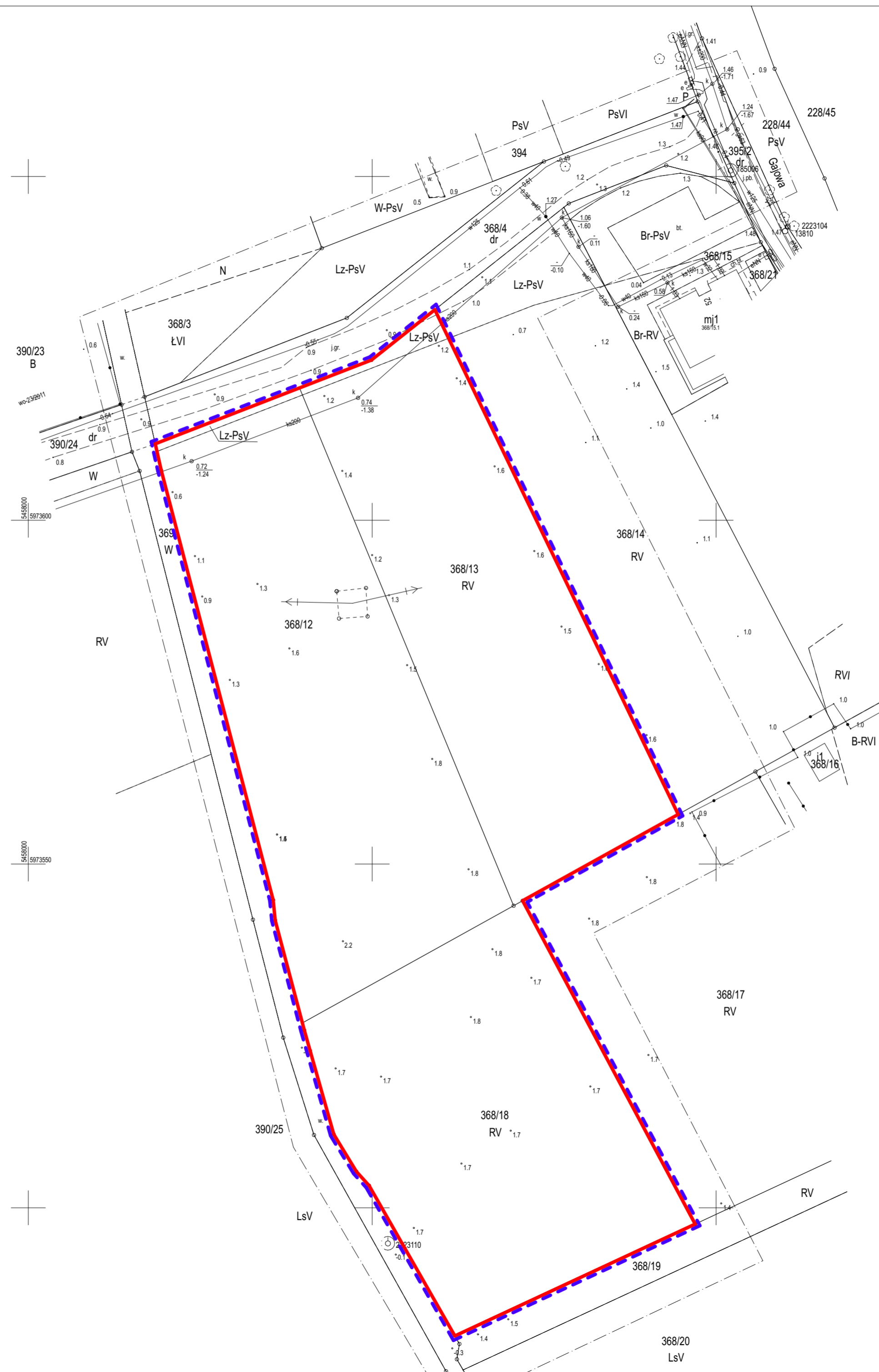


MAPA DO CELÓW PROJEKTOWYCH	
OBIEKT: Gmina/Miasto Świnoujście ul. Gajowa Jednostka ewidencyjna: 326301_1_Świnoujście Miasto Obręb ewidencyjny: 326301_0018, Przytór 18 dz. 368/4, 368/12, 368/13, 368/18	geobud s.c. Usługi Geodezyjne i Kartograficzne ul. Wojska Polskiego 1/19 72-600 Świnoujście REGON: 810137462 tel. 91 321 23 84 601 54 16 58 biuro@geobud.net
Skala: 1:500 Układ współrzędnych: "2000" Poziom odniesienia wysokości: Kransztadt 86	Nazwa jednostki wykonawstwa geodezyjnego
Kierownik roboty: mgr inż. Mirosław Skorupka upr. nr 9678 Imię i nazwisko, nr i zakres uprawnień	Wykonano w ramach roboty geodezyjnej: BGM.6642.454.2022
Mapę do celów projektowych sporządzono przy wykorzystaniu: 1. mapy zasadniczej w skali 1:500 sekcje: 5.210.15.09.2.4, 5.210.15.09.4.2 2. zbioru danych GESUT 3. pomiarów zieleni wysokiej i pomników przyrody oraz pomiaru innych obiektów wskazanych przez projektanta, 4. opracowanych geodezyjnie elementów planu zagospodarowania przestrzennego (linie rozgraniczające, linie regulacyjne, osie ulic)	W zakresie opracowania znajdują się punkty osnowy geodezyjnej Nr: 2223110, 185006 podlegające ochronie na podst. Art.15, art.48 ust.1, pkt.3 ustawy Prawo geodezyjne i kartograficzne Informacje o służebnościach gruntowych: nie badano
Na mapie do celów projektowych wykazano następujące uzgodnione przez ZUDP projekty sieci uzbrojenia terenu: brak	
Informacje dodatkowe: 1. zakres pomiaru 2. Redakcja znaków zgodna z instrukcją techn. K-1 (K1 Podstawowa Mapa Kraju z 1999r.) 3. Mapa nadaje się do celów projektowych w zakresie pomiaru. 4. Wszystkie trwałe obiekty budowlane podlegają wytyczeniu przez jednostkę wykonawstwa geodezyjnego 5. Nie wyklucza się istnienia w terenie również uzbrojenia o którym brak było informacji branżowych i nie zostało odnalezione w czasie inwentaryzacji geodezyjnej. Uzbrojenie opracowano na podstawie: 1. Pośredniego ustalenia przebiegu aparaturą elektromagnetyczną - z literą A 2. Bezpośrednich pomiarów powykonawczych - bez litery. W związku z tym w części 1 nie gwarantuje się kompletności a dokładność położenia uzbrojenia na mapie może być niższa od dokładności kartometrycznej mapy.	
Aktualność mapy do celów projektowych na dzień 11.10.2022	



Oświadczam, że niniejszy wydruk mapy jest tożsamy z mapą zasadniczą pozyskaną z państwowego zasobu geodezyjnego i kartograficznego, zgodnie z licencją nr BGM.6642.1.26.2022_3263_CL1

- LEGENDA**
- GRANICE TERENU OBJĘTEGO WNIOSEM, ZŁOŻONEGO Z DZIAŁEK 368/12, 368/13 I 368/18 OBR. PRZYTÓR 18
 - OBSZAR ODDZIAŁYWANIA INWESTYCJI

ZAŁĄCZNIK NR 1
DO WNIOSKU O USTALENIE
LOKALIZACJI INWESTYCJI
MIESZKANIOWEJ JEDNORODZINNEJ
PRZY UL. GAJOWEJ W ŚWINOUJŚCIU
SKALA 1:500