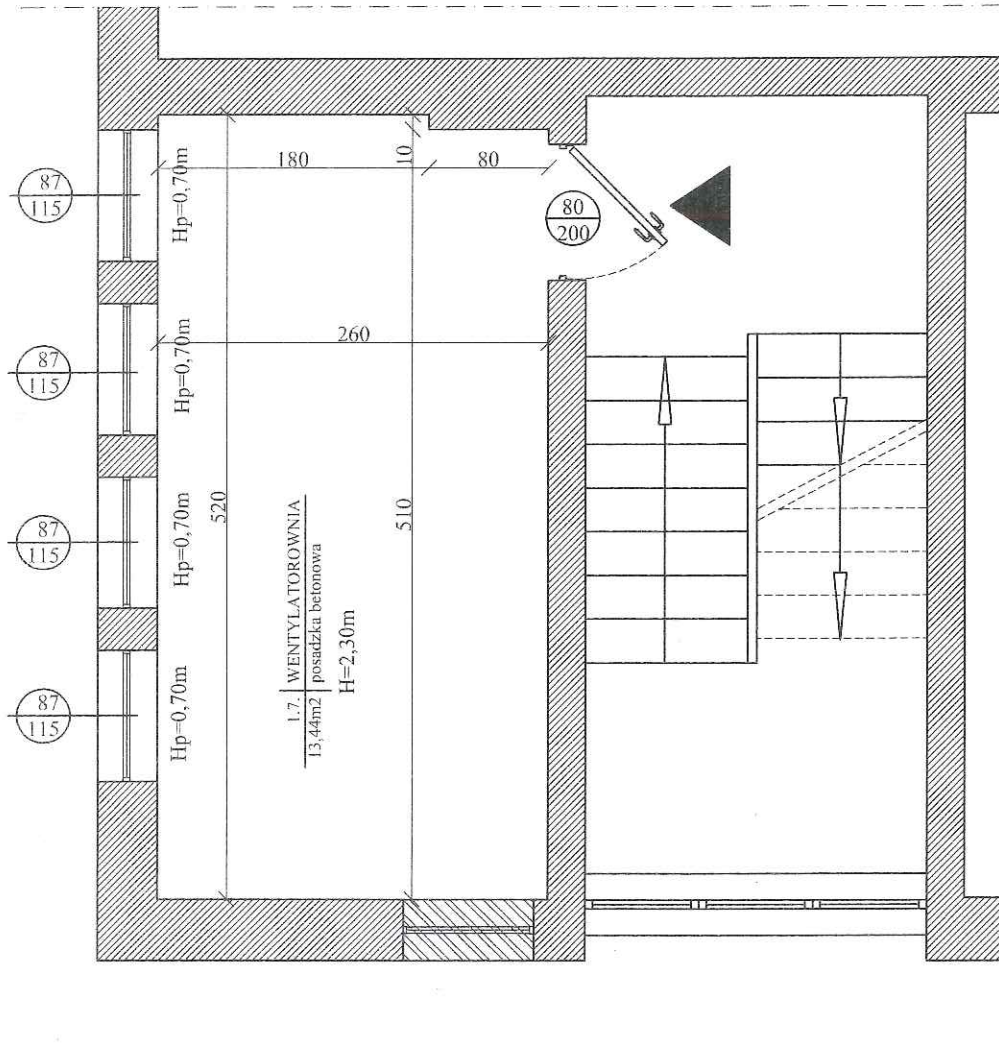


Powierzchnia użytkowa lokalu została obliczona wg Polskiej Normy PN-ISO 9836:1997, tj. pomiary wykonano na poziomie podłogi, w świetle przegród ograniczających w stanie całkowicie wykończonym, z dokładnością do dwóch miejsc po przecinku.

URZĄD MIASTA ŚWINOUJŚCIE
 Wydział Urbanistyki i Architektury
 ul. Wojska Polskiego 175, 72-600 Świnoujście
 tel. 91 321 31 02; fax 91 321 59 95
 e-mail: wua@um.swinoujscie.pl



**POWIERZCHNIA UŻYTKOWA
 POMIESZCZENIA PRZYNALEŻNEGO :**

1.7	Wentylatorownia
13,44m ²	posadzka betonowa

INWESTOR: TBS LOKUM Sp. z o.o.	TEMAT RYSUNKU: INWENTARYZACJA POMIESZCZENIA PRZYNALEŻNEGO	Rys. nr 3
RYSUNEK: RZUT I PIĘTRA	ADRES : ul. Monte Cassino 22A, 72-600 Ś-cie działka nr 347/5, obręb 0006 Świnoujście	Skala 1:50
Data : GRUDZIEŃ 2022r.		Podpis
BRANŻA: INWENTARYZACJA	SPORZĄDZIŁA: mgr inż. Edyta Kwiecień-Woźniak upr. budowlane ZAP/0167/OWOK/09	