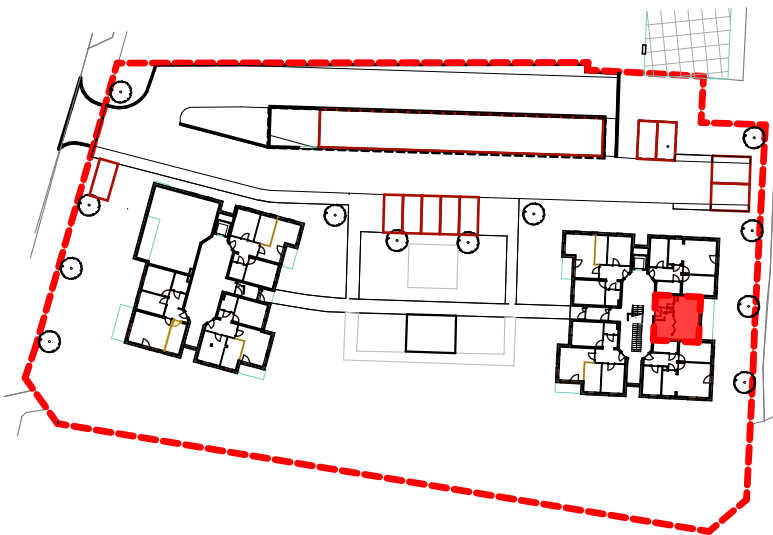
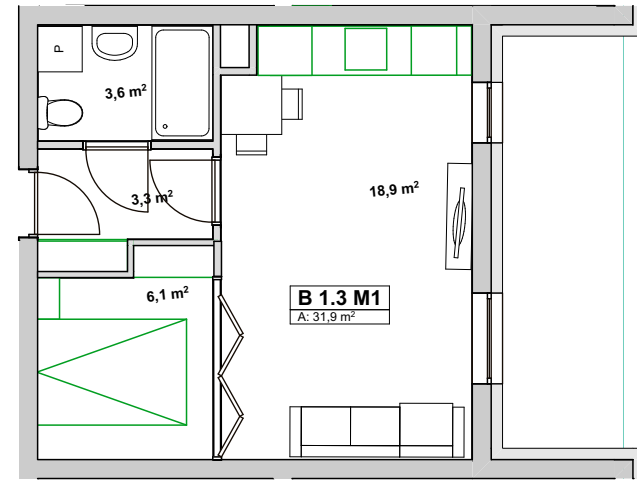


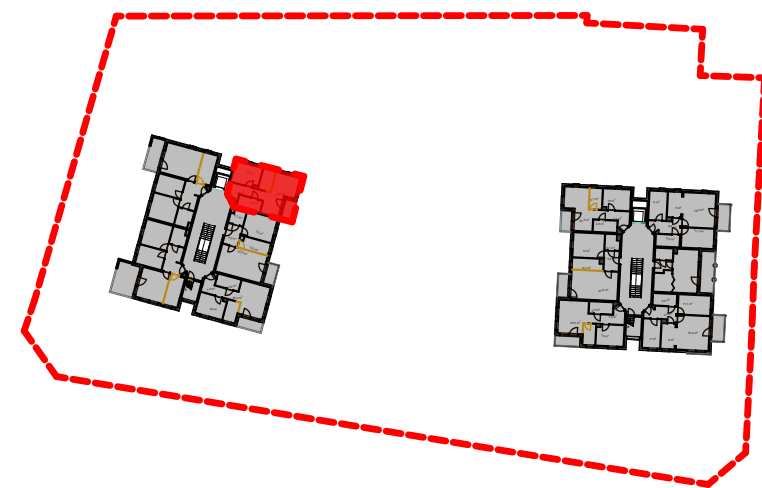
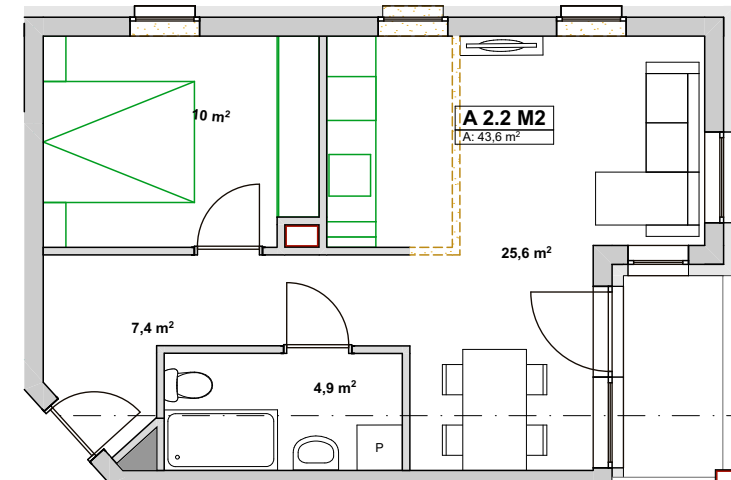
Mieszkanie 1-pokojowe "M1"
podtyp B1.3 (x5)

B 1.3 M1
powierzchnia użytkowa:
st. surowy - **31,9m²**
st. wykończony - **31,3m²**



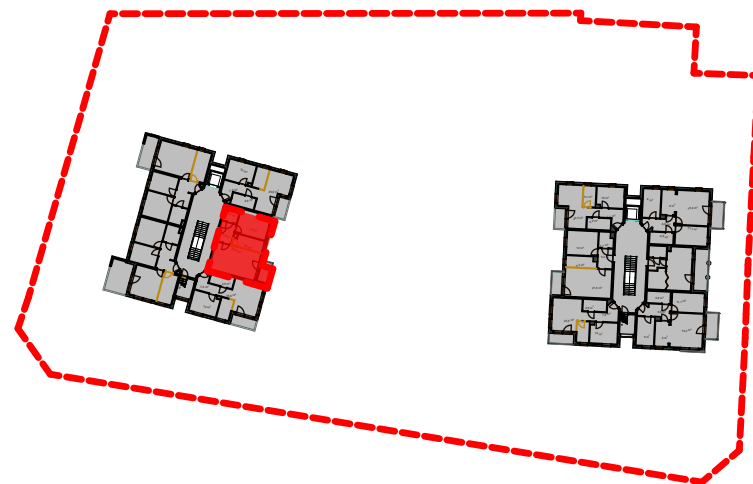
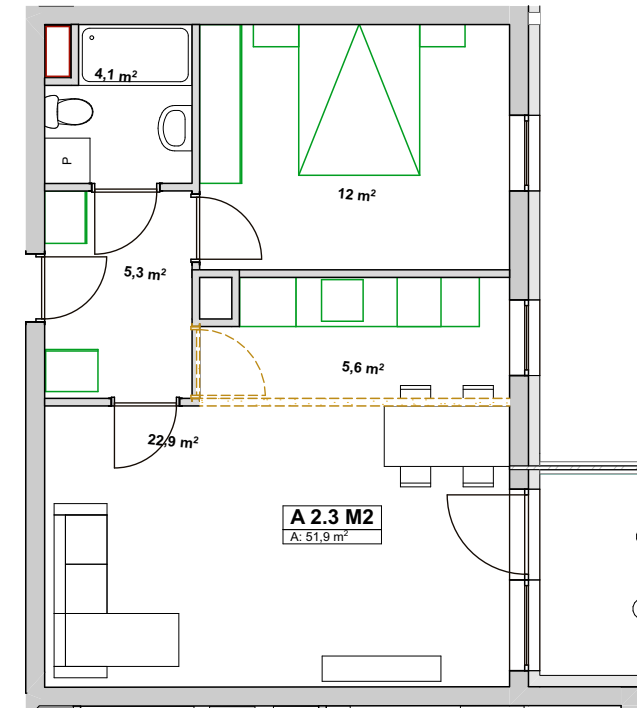
Mieszkanie 2-pokojowe "M2 małe"
podtypy - A2.2 (x4)
A2.4 (x4)
B2.1 (x4)
B2.5 (x4)

A 2.2 M2
powierzchnia użytkowa:
st. surowy - **43,6m²**
st. wykończony - **42,7m²**



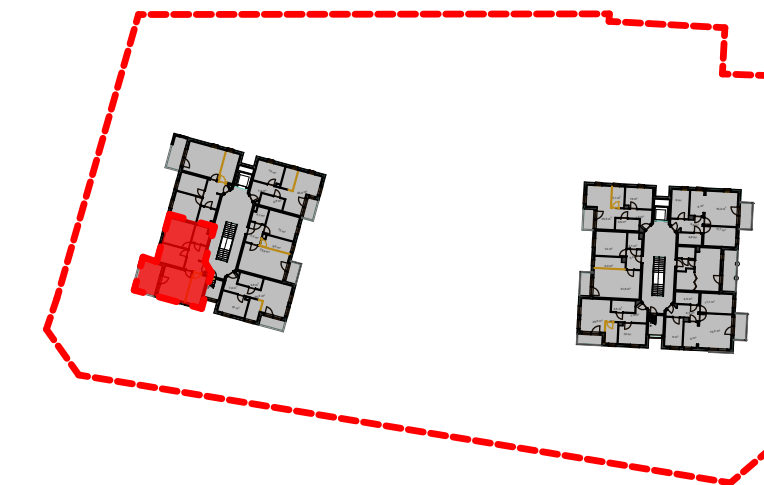
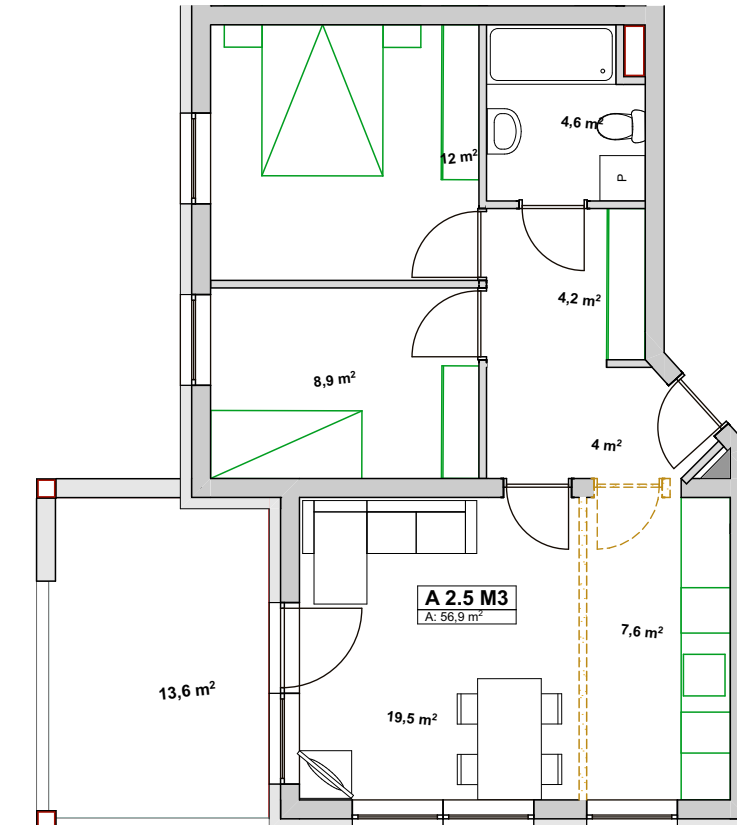
Mieszkanie 2-pokojowe "M2 duże"
podtypy - A2.3 (x4)
B2.6 (x4)

A 2.3 M2
powierzchnia użytkowa:
st. surowy - **51,9m²**
st. wykończony - **50,9m²**



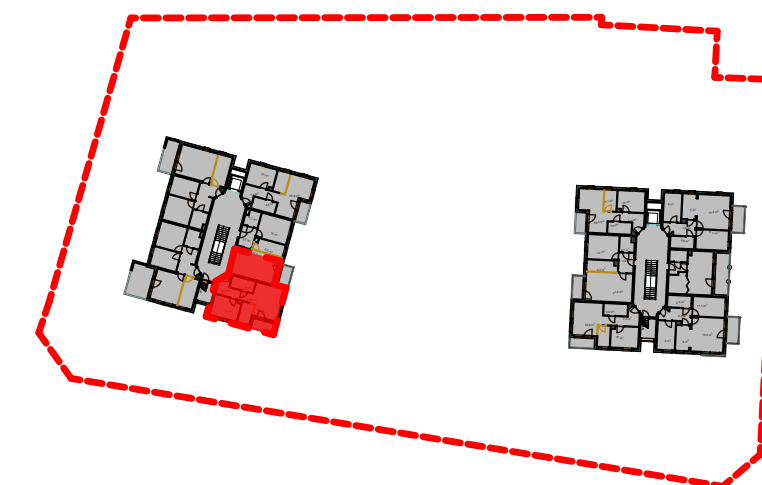
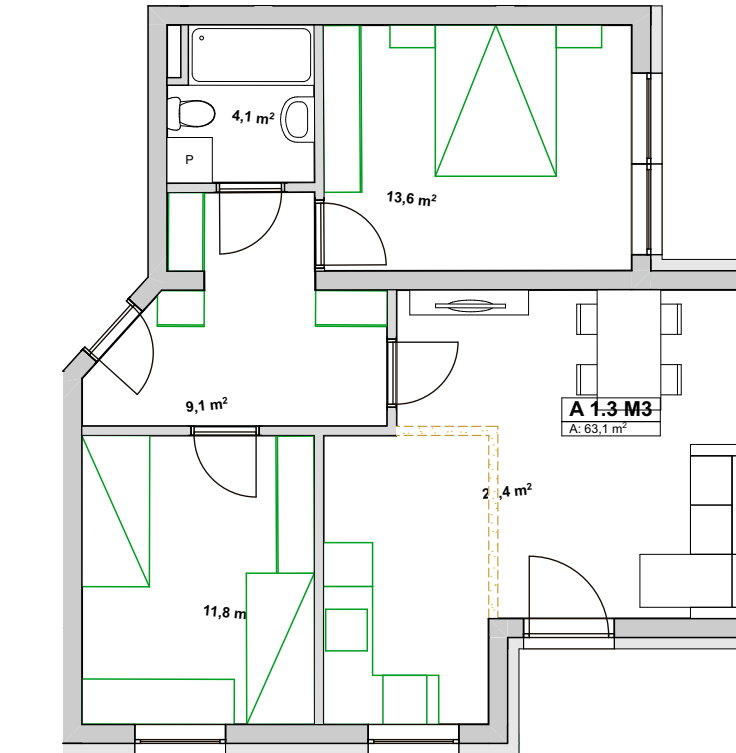
Mieszkanie 3-pokojowe "M3 małe"
podtypy - A2.5 (x4)
B1.2
B1.3
B1.4
B2.2 (x4)

A 2.5 M3
powierzchnia użytkowa:
st. surowy - **56,9m²**
st. wykończony - **55,8m²**



Mieszkanie 3-pokojowe "M3 duże"
podtypy - A1.1
A2.1 (x4)
A1.2
A1.3
B1.5

A 1.3 M3
powierzchnia użytkowa:
st. surowy - **63,1m²**
st. wykończony - **61,8m²**



Aranżacje mieszkań M1, M2, M3

skala:1:100

NCEPCJA OSTATECZNA - WERSJA 2 BEZ GARAŻU

<p>STUDIO A4 SPÓŁKA PROJEKTOWA S.C.O.</p> <p>al. Wojska Polskiego 20 / II p. 70-470 SZCZECIN tel. 091-4881650 fax. 091-4884894 studioa4@maxsim.pl</p>	Obiekt adres Świnoujście ul. Modrzejewskiej 22 dz. nr 228/4, 314/3, 215/4 i 274/4 obr. Warszów 12	06.2021r. data
	Projekt Koncepcja architektoniczna zabudowy mieszkalnej na terenie przy ul. Modrzejewskiej w Świnoujściu	A branża
	Treść rysunku Aranżacje mieszkań M1, M2, M3	
	imię i nazwisko mgr inż. arch. Michał Bay upr. nr 166/Sz/84	podpis mgr inż. arch. Jan Gołębiowski upr. nr 26/ZPOIA/OKK/2019