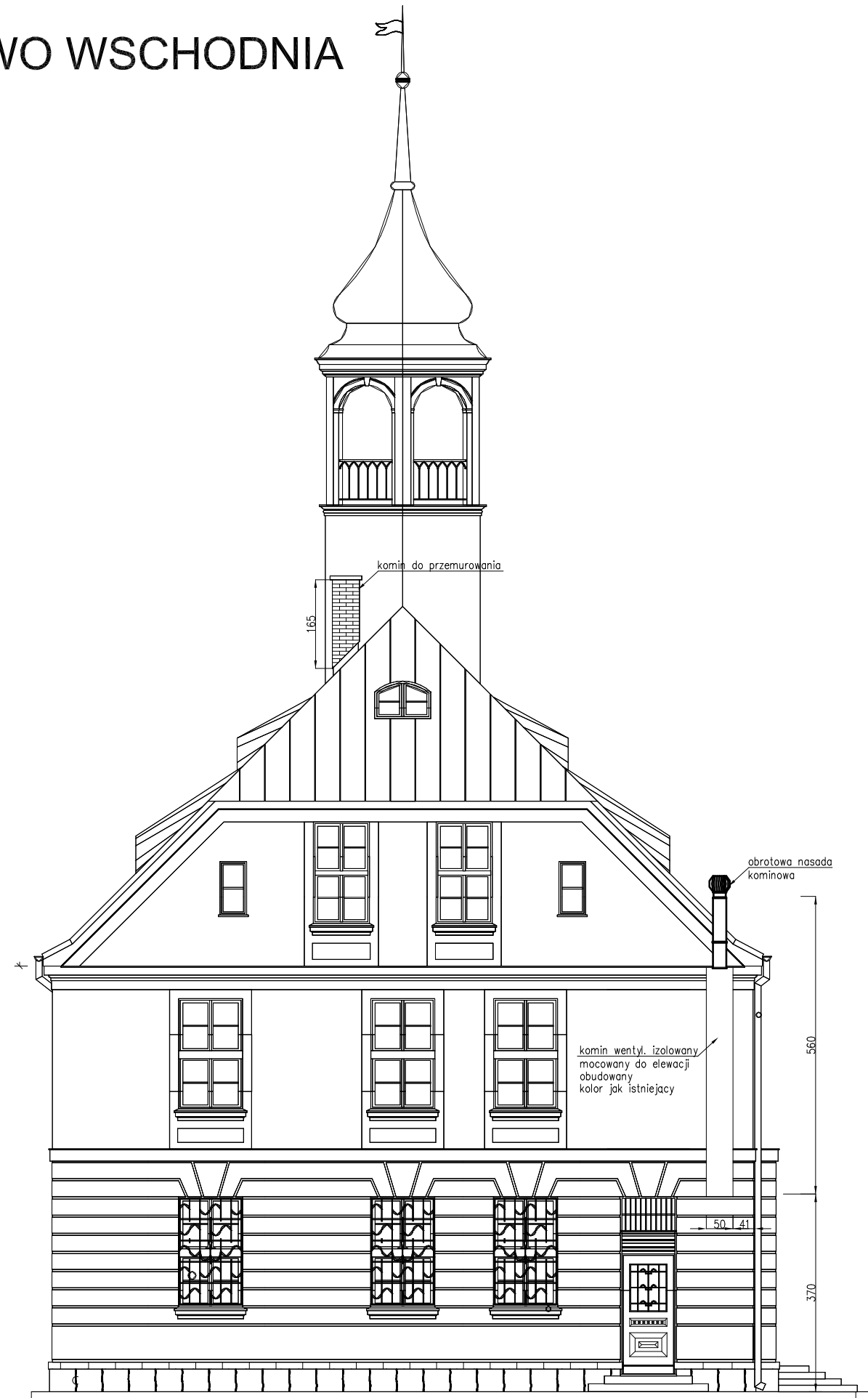


ELEWACJA POŁUDNIOWO WSCHODNIA



Kanał wentylacji zamontować pod stropem parteru. Zasosować kanały ze stali nierdzewnej, z izolacją termiczną, średnica zewnętrzna 25cm, średnica wewnętrzna 18cm. Mocowanie kanału do stropu i ściany z zastosowaniem obejm systemowych w maksymalnym rozstawie co 50cm. Komin wentylacyjny zakończyć nasadą obrotową. Otwory w ścianach wykonać przy użyciu wiertnicy.

Przebudowa kominu polega na jego rozbiórce do poziomu podłogi strychu i wymurowaniu o tych samych wymiarach, z cegły ceramicznej kl.15 na zaprawie cementowo-wapiennej m.5 do poziomu wewnętrznej krawędzi połaci dachowej. Powyżej połaci dachowej cegła klinkierowa czerwona.

TEMAT I LOKALIZACJA			
Remont kominu i wykonanie wentylacji grawitacyjnej kotłowni w budynku Muzeum Rybołówstwa Morskiego			
Świnoujście ul. Plac Rybaka 1; 72-600 Świnoujście dz.nr ewid. 702 obręb 0006			
TEMAT RYSUNKU	BRANŻA:	SKALA:	
Elewacja południowo wschodnia	ARCHIT.	1:100	
PROJEKTOWAŁ:	NR UPRAWN.	PODPIS	NUMER RYSUNKU:
mgr inż. arch. Krzysztof JANKIEWICZ	5/ZPOIA/OKK/2008		3
mgr inż. Zdzisław Jankiewicz	ZAP/0001/POOK/15		
SPRAWDZIŁ:			DATA OPRACOWANIA
mgr inż. arch. Krzysztof NOWICKI	12/ZPOIA/OKK/2009		
mgr inż. Mateusz Pater	ZAP/0130/POOK/12		SIERPIEŃ 2022