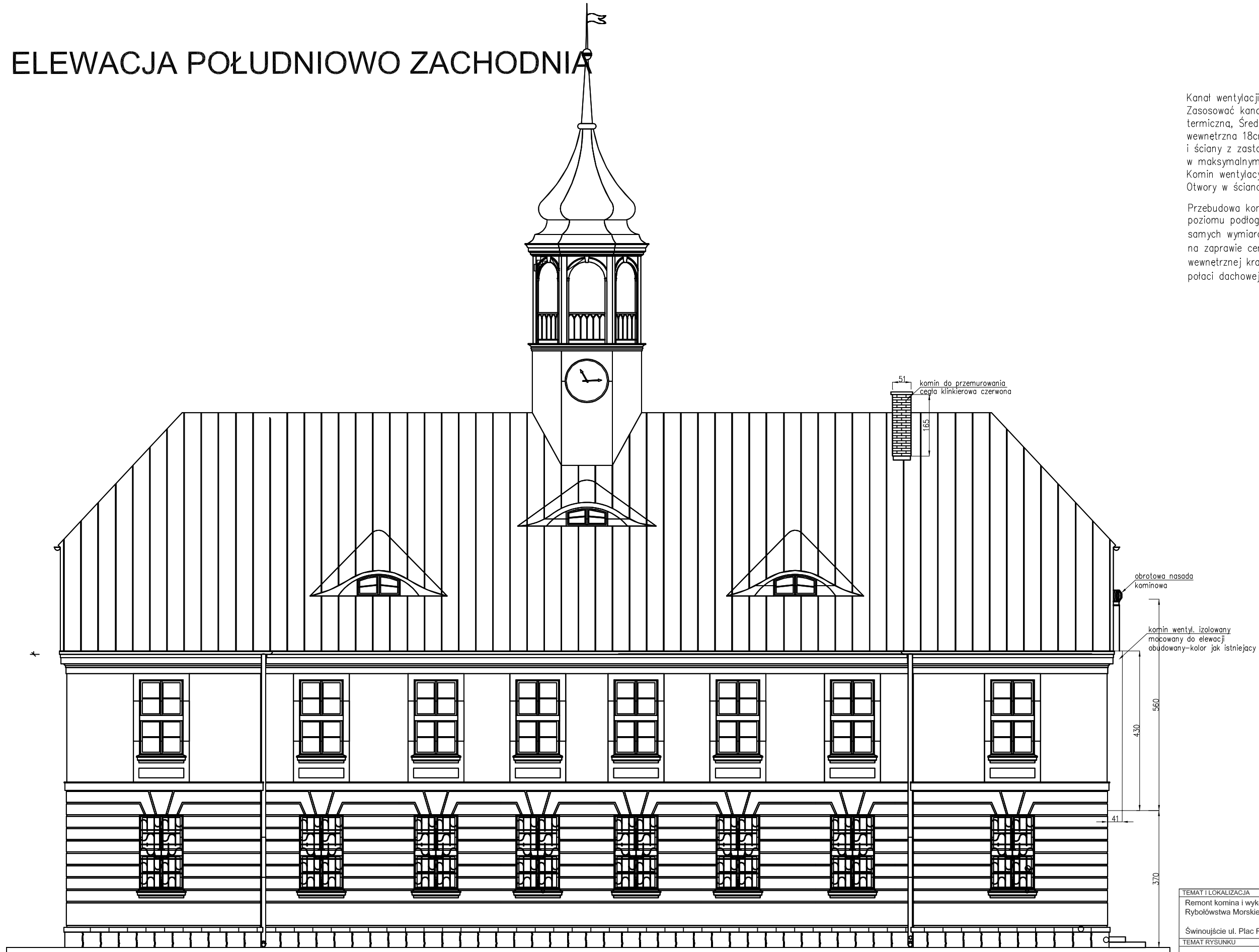


# ELEWACJA POŁUDNIOWO ZACHODNIA



Kanał wentylacji zamontować pod stropem parteru. Zastosować kanały ze stali nierdzewnej, z izolacją termiczną, Średnica zewnętrzna 25cm, średnica wewnętrzna 18cm. Mocowanie kanału do stropu i ściany z zastosowaniem obejm systemowych w maksymalnym rozstawie co 50cm. Komin wentylacyjny zakończyć nasadą obrotową. Otwory w ścianach wykonać przy użyciu wiertnicy.

Przebudowa komina polega na jego rozbiórce do poziomu podłogi strychu i wymurowaniu o tych samych wymiarach, z cegły ceramicznej kl.15 na na zaprawie cementowo-wapiennej m.5 do poziomu wewnętrznej krawędzi połaci dachowej. Powyżej połaci dachowej cegła klinkierowa czerwona.

obrotowa nasada kominowa

komin wentyl. izolowany mocowany do elewacji obudowany-kolor jak istniejący

## TEMAT I LOKALIZACJA

Remont komina i wykonanie wentylacji grawitacyjnej kotłowni w budynku Muzeum Rybołówstwa Morskiego

Świnoujście ul. Plac Rybaka 1; 72-600 Świnoujście dz.nr ewid. 702 obręb 0006

TEMAT RYSUNKU			BRANŻA:	SKALA:
Elewacja południowo zachodnia			ARCHIT.	1:100
PROJEKTOWAŁ:	NR UPRAWN.	PODPIS	KONSTR.	NUMER RYSUNKU:
mgr inż. arch. Krzysztof JANKIEWICZ	5/ZPOIA/OKK/2008			<b>4</b>
mgr inż. Zdzisław Jankiewicz	ZAP/0001/POOK/15			
SPRAWDZIŁ:				DATA OPRACOWANIA
mgr inż. arch. Krzysztof NOWICKI	12/ZPOIA/OKK/2009			
mgr inż. Mateusz Pater	ZAP/0130/POOK/12			SIERPIEŃ 2022