

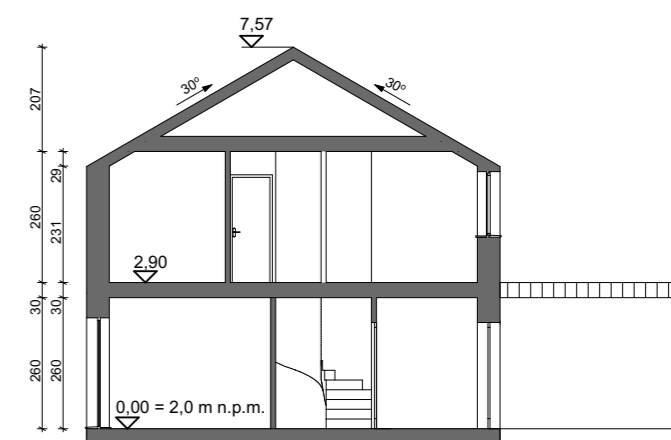
BLIŹNIAK TYP "B"



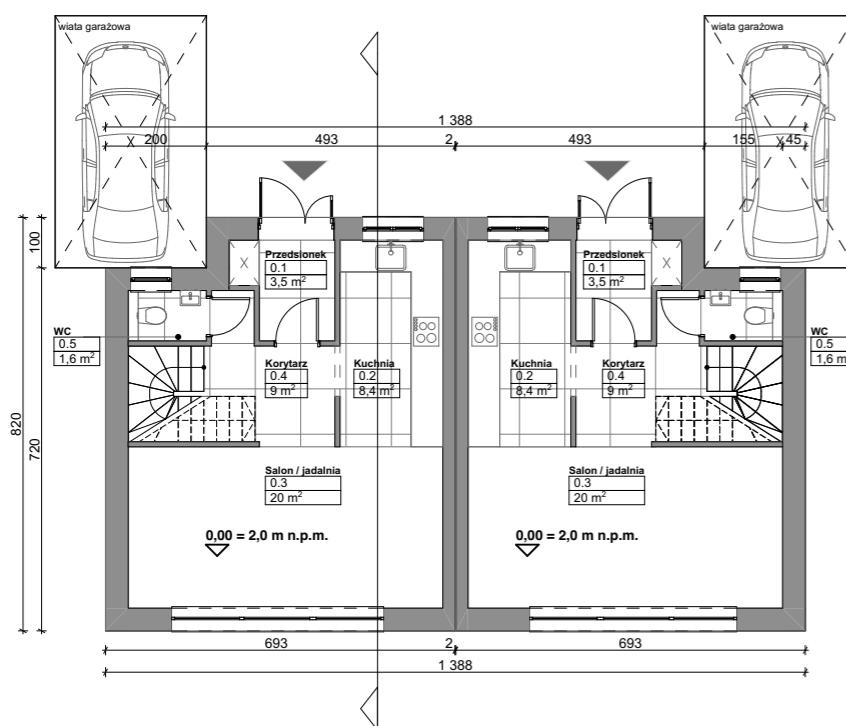
ELEWACJA FRONTOWA
SKALA 1:150



ELEWACJA OD STRONY OGRODU
SKALA 1:150



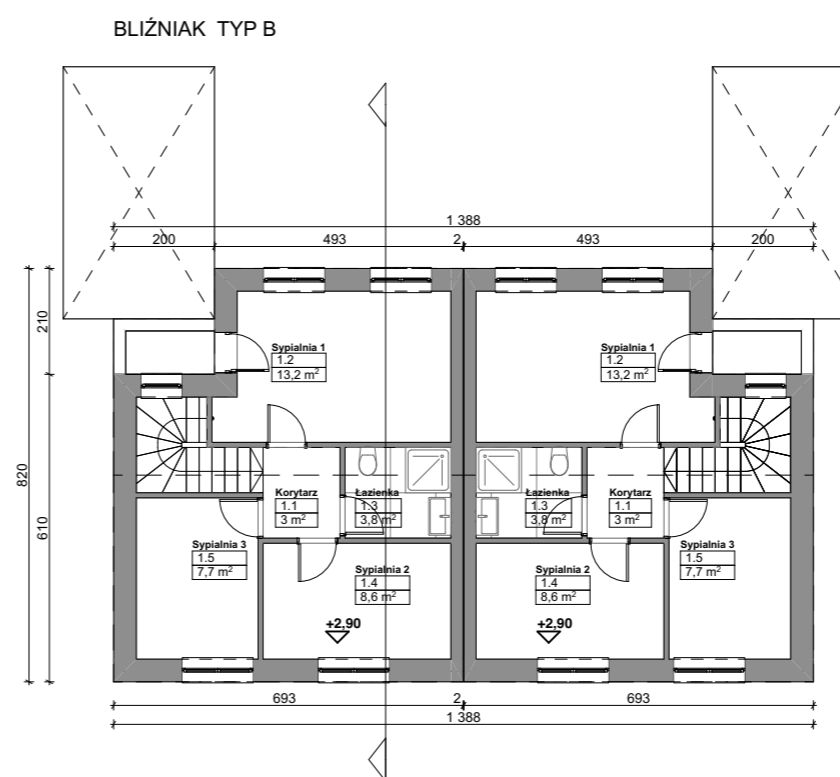
PRZEKRÓJ POPRZECZNY
SKALA 1:150



PLAN PIĘTRA
SKALA 1:150

Typ bliźniaka B- Parter		
Nr	Nazwa Pom.	Pow.
0.1	Przedsiónek	3,5 m ²
0.2	Kuchnia	8,4 m ²
0.3	Salon/Jadalnia	20,0 m ²
0.4	Korytarz	9,0 m ²
0.5	WC	1,6 m ²
Parter razem		42,5 m ²


Ogółem parter + poddasze	
Parter+poddasze	78,8 m ²



PLAN PIĘTRA
SKALA 1:150

Typ bliźniaka B - Poddasze		
Nr	Nazwa Pom.	Pow.
1.1	Korytarz	3,0 m ²
1.2	Sypialnia 1	13,2 m ²
1.3	Łazienka	3,8 m ²
1.4	Sypialnia 2	8,6 m ²
1.5	Sypialnia 3	7,7 m ²
Poddasze razem		36,3 m ²

Ogółem parter + poddasze	
Parter+poddasze	78,8 m ²

 <p>STUDIO A4 SPÓŁKA PROJEKTOWA Z O.O.</p> <p>al. Wojska Polskiego 20 / II p. 70 - 470 SZCZECIN tel. 091-4 88 16 50 fax. 091-4 88 48 84 studioa4@maximum.com.pl</p>	<p>Obiekt adres</p> <p>Świnoujście dz. nr 368/12, 368/13, 368/18</p>	<p>08.2022 data</p>
	<p>Projekt</p> <p>Koncepcja urbanistyczno-architektoniczna zabudowy mieszkalnej na terenie przy ul. XX w Świnoujściu</p>	<p>skala 1: 150</p>
<p>Treść rysunku</p> <p>Projekt koncepcyjny domu jednorodzinnego typu "B" w zabudowie bliźniaczej</p>	<p>imię i nazwisko</p> <p>mgr inż. arch. Michał Bay upr. nr 166/Sz/84</p>	
<p>Autorzy projektu</p> <p>mgr inż. arch. Dorota Orynik</p>	<p>podpis</p>	