

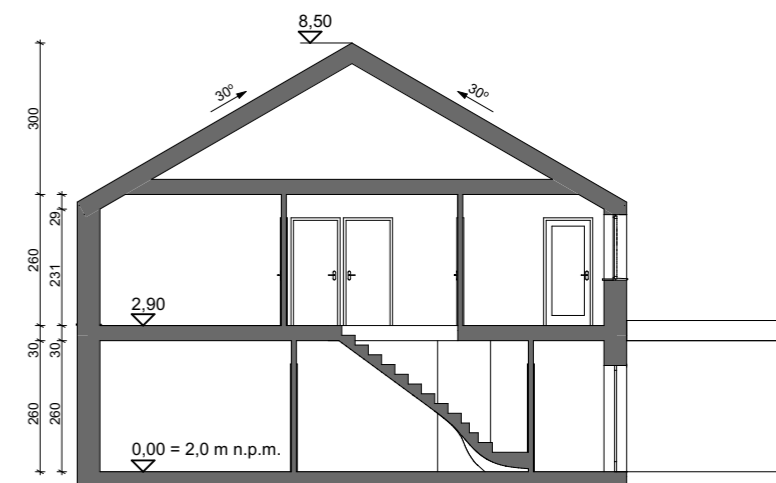
BLIŹNIAK TYP "A"



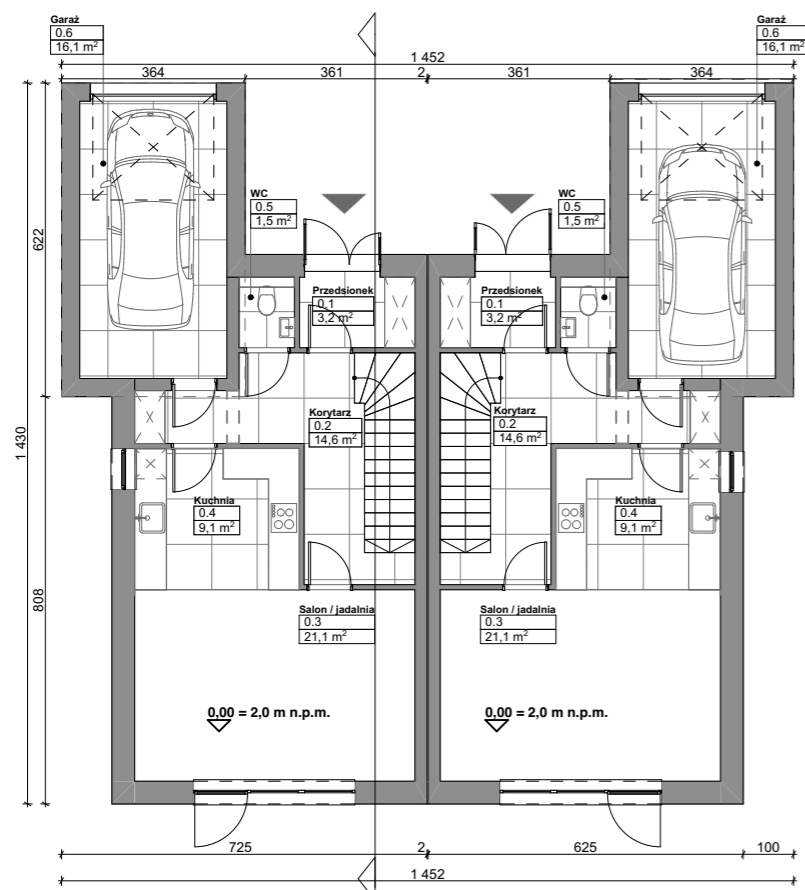
ELEWACJA FRONTOWA
SKALA 1:150



ELEWACJA OD STRONY OGRODU
SKALA 1:150



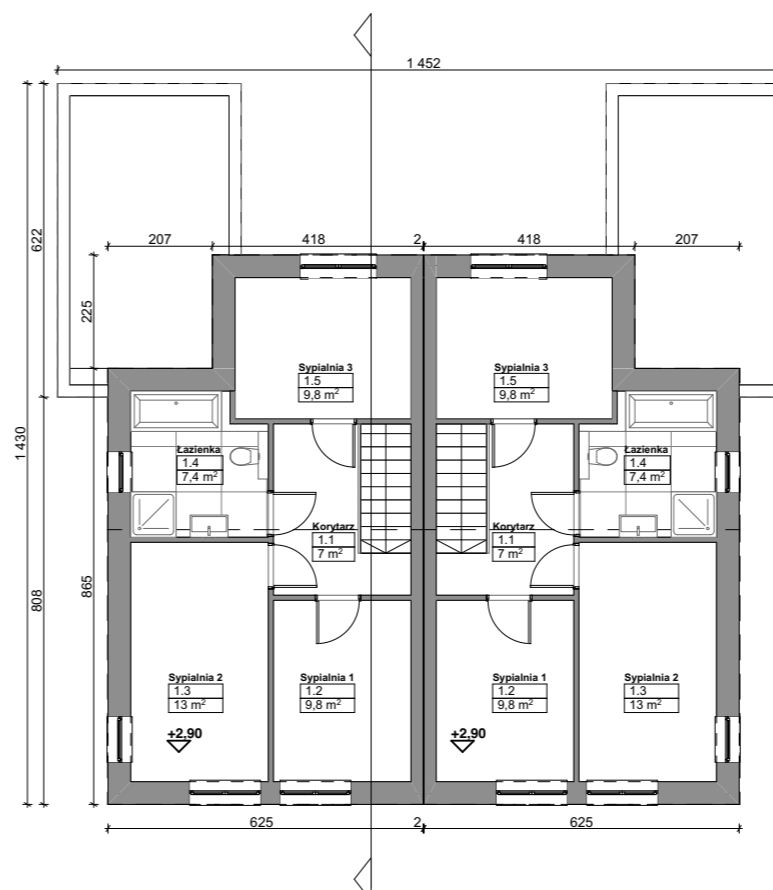
PRZEKRÓJ POPRZECZNY
SKALA 1:150



PLAN PIĘTRA
SKALA 1:150

Typ bliźniaka A - Parter		
Nr	Nazwa Pom.	Pow.
0.1	Przedśionek	3,2 m ²
0.2	Korytarz	14,6 m ²
0.3	Salon/Jadalnia	21,1 m ²
0.4	Kuchnia	9,1 m ²
0.5	WC	1,5 m ²
Parter razem		49,5 m ²
0.6	Garaż	16,1 m ²
Ogółem		65,6 m ²

Ogółem parter + poddasze		
Parter+poddasze		96,5 m ²
Garaż		16,1 m ²
		112,6 m ²



PLAN PIĘTRA
SKALA 1:150

Typ bliźniaka A - Poddasze		
Nr	Nazwa Pom.	Pow.
1.1	Korytarz	7,0 m ²
1.2	Sypialnia 1	9,8 m ²
1.3	Sypialnia 2	13,0 m ²
1.4	Łazienka	7,4 m ²
1.5	Sypialnia 3	9,8 m ²
Poddasze razem		47,0 m ²

Ogółem parter + poddasze		
Parter+poddasze		96,5 m ²
Garaż		16,1 m ²
		112,6 m ²



Obiekt adres	Świnoujście dz. nr 368/12, 368/13, 368/18	08.2022 data
Projekt	Koncepcja urbanistyczno-architektoniczna zabudowy mieszkalnej na terenie nieruchomości złożonych z działek 368/12, 368/13, 368/18 w pobliżu ul. Gajowej w Świnoujściu	A branża
Treść rysunku	Projekt koncepcyjny domu jednorodzinnego typu "A" w zabudowie bliźniaczej skala 1: 150	
Autorzy projektu	imię i nazwisko mgr inż. arch. Michał Bay upr. nr 166/Sz/84 mgr inż. arch. Dorota Orynik	4 nr rysunku