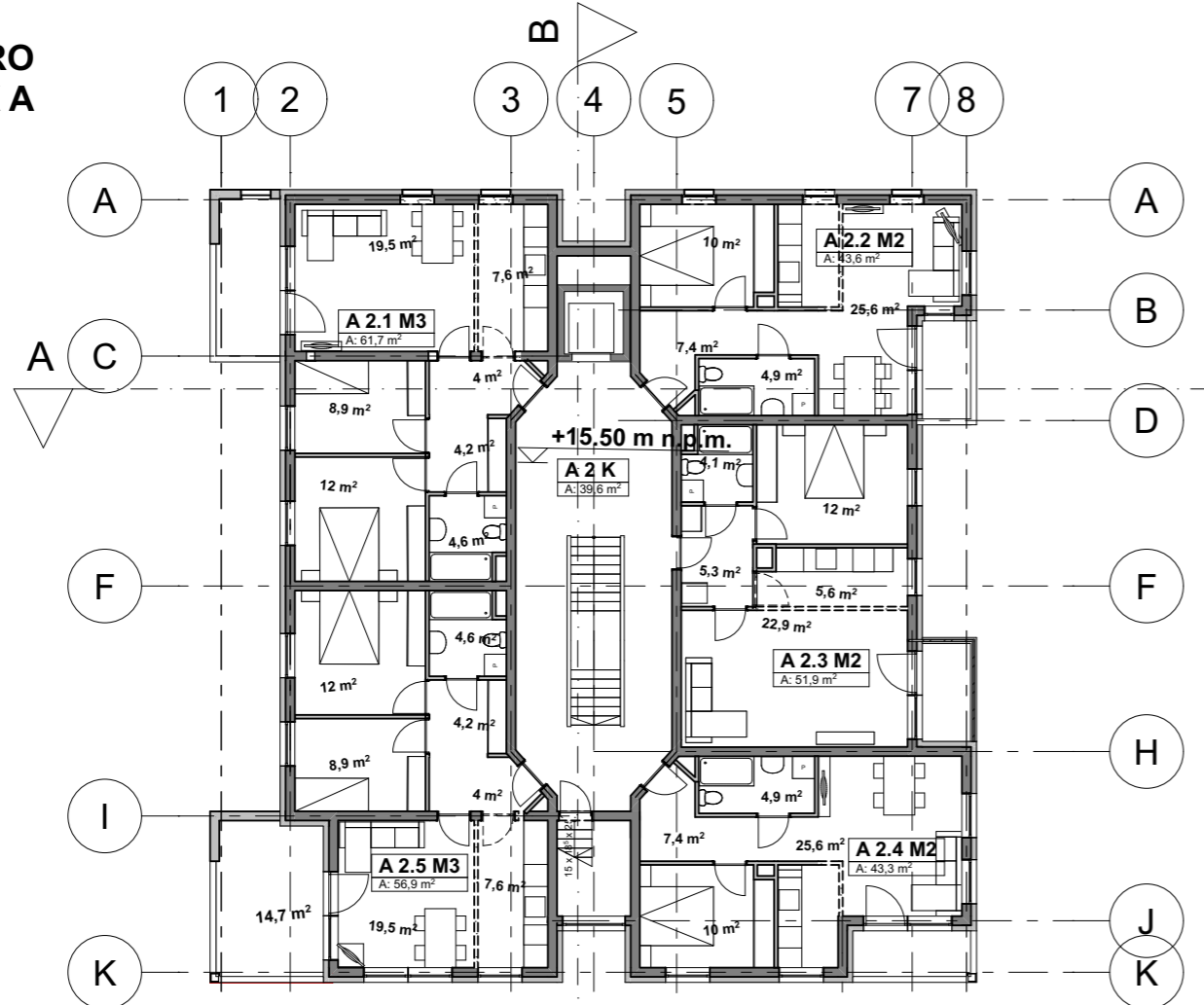
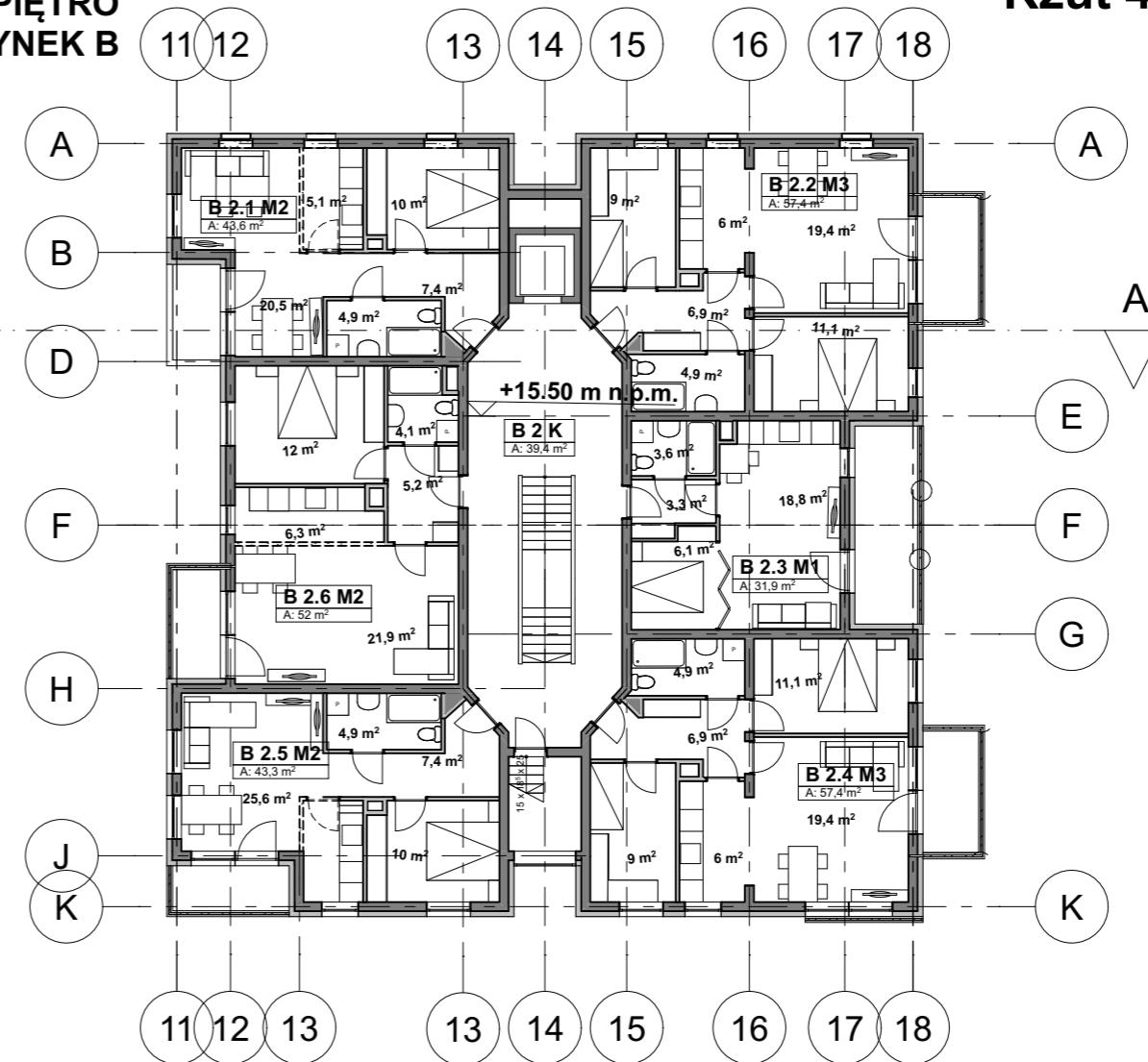


**4 PIĘTRO
BUDYNEK A**



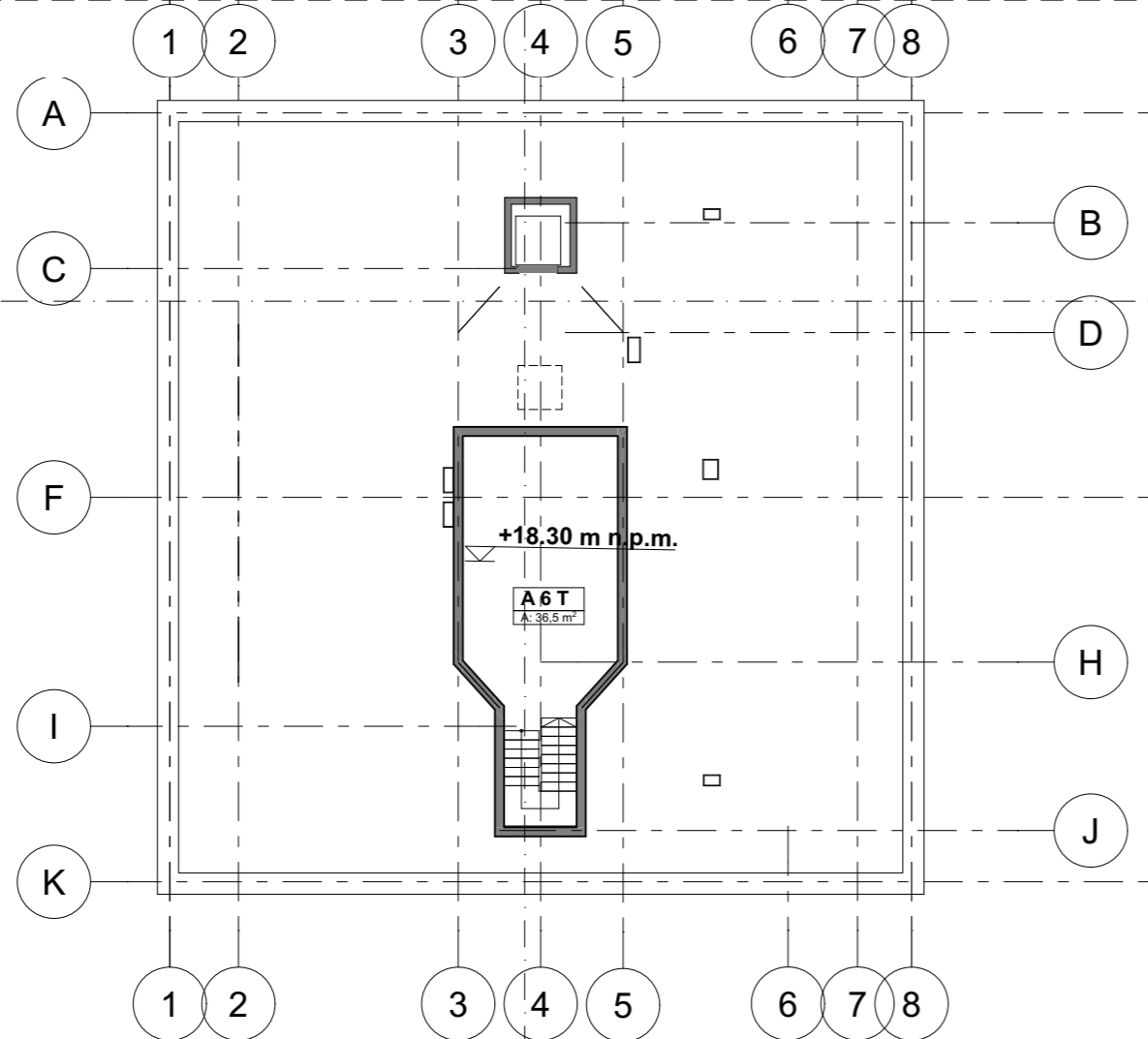
**4 PIĘTRO
BUDYNEK B**



**Rzut 4 piętra bud. A, B i dach bud.A
skala:1:200**

Poziom 4		
A 2	K	39,6
A 2.1	M3	61,7
A 2.2	M2	43,6
A 2.3	M2	51,9
A 2.4	M2	43,3
A 2.5	M3	56,9
B 2	K	39,4
B 2.1	M2	43,6
B 2.2	M3	57,4
B 2.3	M1	31,9
B 2.4	M3	57,4
B 2.5	M2	43,3
B 2.6	M2	52,0
		622,0 m²
Poziom 5		
A 6	T	36,5
		36,5 m²

**DACH
BUDYNEK A**



KONCEPCJA OSTATECZNA - WERSJA 2 BEZ GARAŻU		
Obiekt adres	Świnoujście ul. Modrzejewskiej 22 dz. nr 228/4, 314/3, 215/4 i 274/4 obr. Warszów 12	06.2021r. data
Projekt	Koncepcja architektoniczna zabudowy mieszkalnej na terenie przy ul. Modrzejewskiej w Świnoujściu	A branża
Treść rysunku	Rzut 4 piętra bud. A, B i dach bud.A	
Autorzy projektu	imię i nazwisko mgr inż. arch. Michał Bay upr. nr 166/Sz/84	7 nr rysunku
	podpis mgr inż. arch. Jan Gołębiowski upr. nr 26/ZPOIA/OKK/2019	