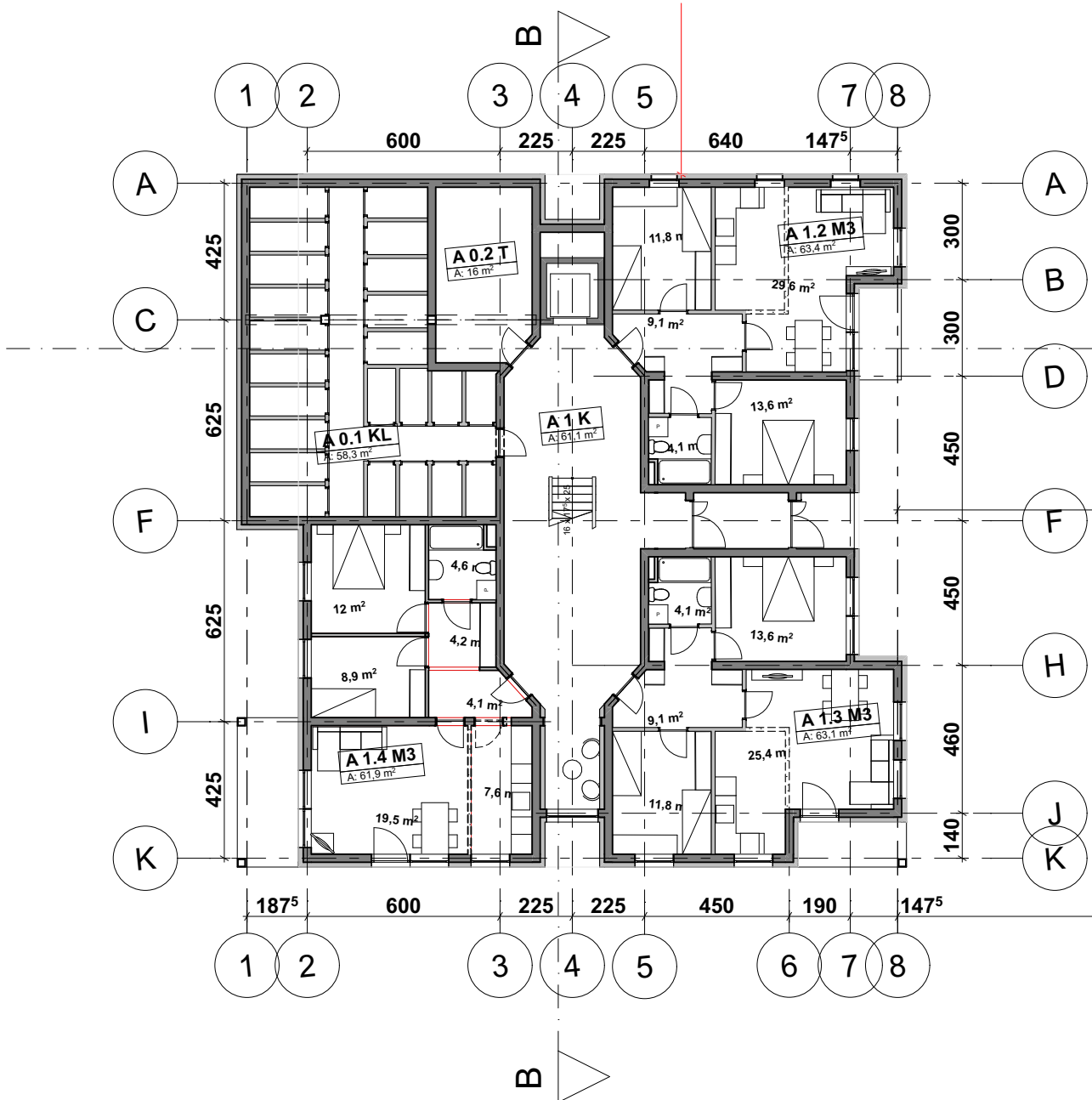


Rzut parteru [A]


1:200



Poziom 0

A 0.1	KL	58,3
A 0.2	T	16,0
A 1	K	61,1
A 1.2	M3	63,4
A 1.3	M3	63,1
A 1.4	M3	61,9

KONCEPCJA OSTATECZNA - WERSJA 2 BEZ GARAŻU

 <p>STUDIO A4 SPÓŁKA PROJEKTOWA Z O.O.</p> <p>al. Wojska Polskiego 20 / II p. 70 - 470 SZCZECIN tel. 0/91- 4 88 16 50 fax. 0/91- 4 88 48 94 studioa4@maqsimum.pl</p>	Obiekt adres	Świnoujście ul. Modrzejewskiej 22 dz. nr 228/4, 314/3, 215/4 i 274/4 obr. Warszów 12	04.2021r. data
	Projekt	Koncepcja architektoniczna zabudowy mieszkalnej na terenie przy ul. Modrzejewskiej w Świnoujściu	A branża
	Treść rysunku	Rzut parteru [A]	
	Autorzy projektu	mgr inż. arch. Michał Bay upr. nr 166/Sz/84	mgr inż. arch. Jan Gołębiowski upr. nr 26/ZPOIA/OKK/2019