

## OPIS LOKALU

**Temat:** Lokal usługowy  
**Adres:** 72-600 Świnoujście ul. Armii Krajowej 8 dz. nr geod. 646, obręb 006  
**Właściciel:** TBS Lokum, ul. S. Wyspiańskiego 35c, Świnoujście

### 1) Dane ogólne lokalu:

- a) charakter lokalu: usługowy
- b) położenie lokalu: parter
- c) wysokość pomieszczeń: 318-335 cm
- d) powierzchnia użytkowa: 206,21 m<sup>2</sup>

#### 1.1) Zestawienie poszczególnych pomieszczeń:

NR	Nazwa pomieszczenia	Powierzchnia użytkowa pomieszczenia	Wysokość pomieszczenia w świetle sufitu podwieszonego (* cm - wysokość w świetle stropu)	Rodzaj posadzki
1)	Pomieszczenie usługowe	158,99 m <sup>2</sup>	318cm (374*)cm	Terakota
2)	Korytarz	2,02 m <sup>2</sup>	335cm	Linoleum
3)	Korytarz	8,95 m <sup>2</sup>	335cm	Linoleum
4)	Pomieszczenie zaplecza	4,98 m <sup>2</sup>	335cm	Terakota
5)	Pomieszczenie zaplecza	8,17 m <sup>2</sup>	335cm	Linoleum
6)	Pomieszczenie biurowe	10,76 m <sup>2</sup>	335cm	Wykładzina dywanowa
7)	Przedśionek wc	2,40 m <sup>2</sup>	335cm	Terakota
8)	Wc	1,26 m <sup>2</sup>	335cm	Terakota
9)	Pomieszczenie socjalne	7,57 m <sup>2</sup>	335cm	Wykładzina dywanowa
10)	Pomieszczenie gospodarcze	1,11 m <sup>2</sup>	335cm	Linoleum
<b>SUMA P.U.</b>		<b>206,21 m<sup>2</sup></b>		
<i>Powierzchnia użytkowa liczona w świetle ścian wykończonych, wg Normy ISO 9836:2015-12</i>				

- 1.2) Przewody wentylacyjne grawitacyjne: w pomieszczeniach nr 1, 6,7,9
- 1.3) Naturalne doświetlenie pomieszczeń: prawidłowe
- 1.4) Wyposażenie w instalacje: wodna, kanalizacyjna, elektryczna,

**2) Dane ogólne budynku**

- a) charakter budynku: mieszkalno usługowy w pierzei śródmiejskiej zabudowy wybudowany przed rokiem 1939 z przebudową w roku 1968
- b) ilość kondygnacji: IV
- c) powierzchnia zabudowy: 564 m<sup>2</sup>
- d) całkowita ilość lokali w budynku: 24 (w tym: 21 lokali mieszkalnych i 3 lokale użytkowe)
- e) konstrukcja budynku: budynek wybudowany w tradycyjnej konstrukcji murowanej
  - ściany nadziemna murowane z cegły ocieplone styropianem gr. 12 cm,
  - stropy nad piwnicą ceramiczne na belkach stalowych, drewniane na wyższych kondygnacjach
  - dach drewniany dwuspadowy z lukarnami,

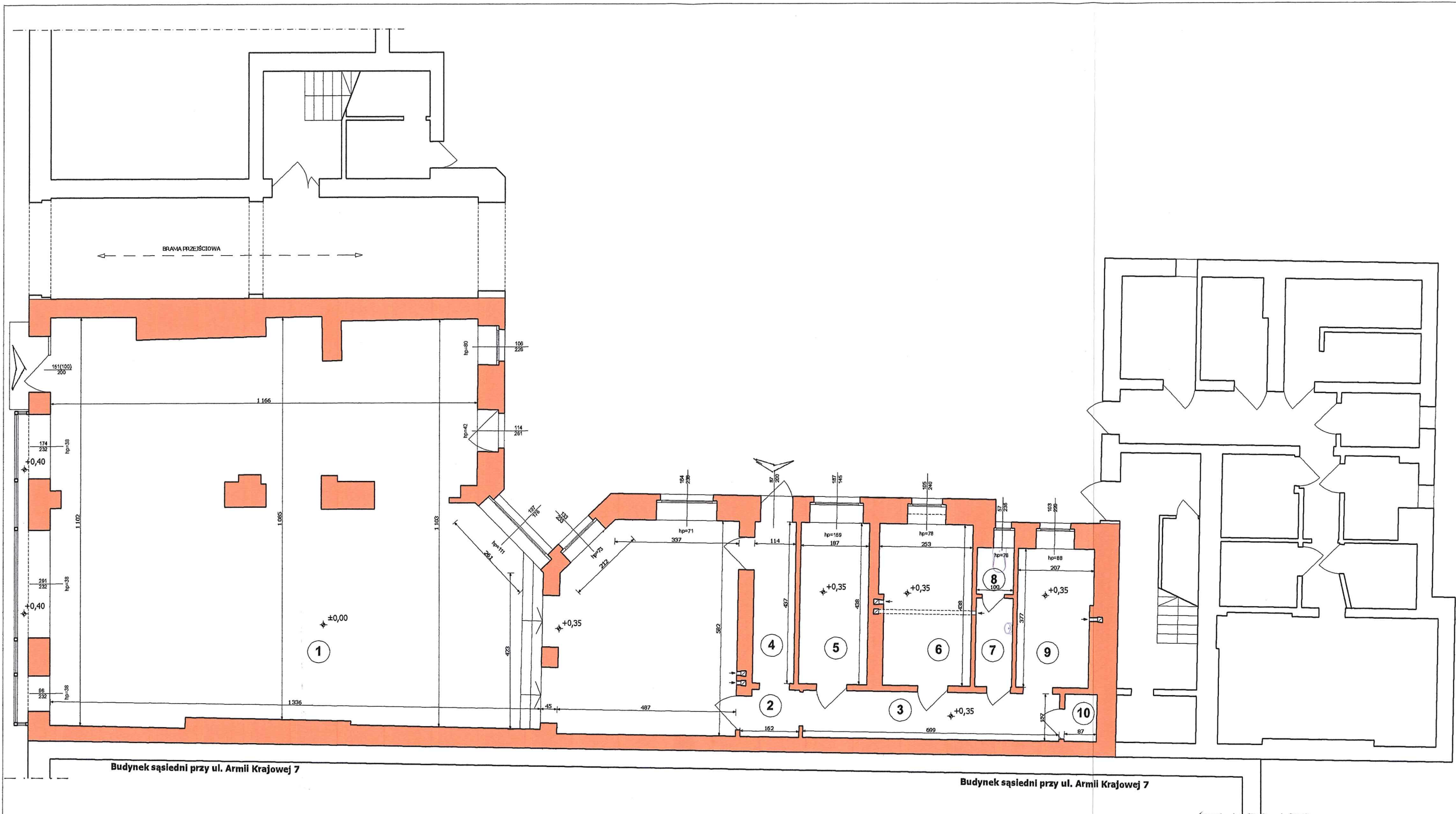
***Oświadczam, że lokal jest wyodrębniony trwałymi ścianami w obrysie budynku i spełnia wymogi określone w art. 2 ust. 2 Ustawy z dnia 24.06.1994 roku o własności lokali. (Dz. U. Nr 80, poz. 903 z późniejszymi zmianami)***

Rzut lokalu przedstawiono na rys. nr 1, lokalizacja – mapka sytuacyjno wysokościowa rys. nr 2.

  
.....  
**mgr inż. arch. Bartosz Fąfara**  
upr. bud. nr 3/ZPOIA/OKK/2009

10 Marzec 2022 rok

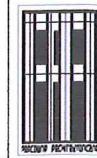
.....  
(data)



NR	Nazwa pomieszcz.	Powierzchnia użytkowa	Wysokość pomieszcz.	Rodzaj posadzki
1)	Pomieszczenie usługowe	158,99 m <sup>2</sup>	318cm	Terakota
2)	Korytarz	2,02 m <sup>2</sup>	335cm	Linoleum
3)	Korytarz	8,95 m <sup>2</sup>	335cm	Linoleum
4)	Pomieszczenie zaplecza	4,98 m <sup>2</sup>	335cm	Terakota
5)	Pomieszczenie zaplecza	8,17 m <sup>2</sup>	335cm	Linoleum
6)	Pomieszczenie biurowe	10,76 m <sup>2</sup>	335cm	Wykładzina dywanowa
7)	Przedśionek wc	2,40 m <sup>2</sup>	335cm	Terakota
8)	Wc	1,26 m <sup>2</sup>	335cm	Terakota
9)	Pomieszczenie socjalne	7,57 m <sup>2</sup>	335cm	Wykładzina dywanowa
10)	Pomieszczenie gosp.	1,11 m <sup>2</sup>	335cm	Linoleum

**SUMA P.U.** 206,21 m<sup>2</sup>

Powierzchnia użytkowa liczona w świetle ścian wykończonych, wg Normy ISO 9836:2015-12

<b>FAT PRACOWNIA ARCHITEKTONICZNA</b> mgr arch. Bartosz Fałara ul. Włajki 10, ul. Włajki 51/4 tel. 511-533-450		temat: <b>Inwentaryzacja lokalu usługowego.</b>	rys. nr: <b>1</b>	
	adres: <b>72-600 Ś-ście, obr. 006, ul. Armii Krajowej 8, dz. nr 646</b>	właściciel: <b>TBS Lokum Sp. z o.o. ul. Wyspiańskiego 35C, 72-600 Świnoujście</b>	skala: <b>1:100</b>	
	rysunek: <b>Rzut lokalu usługowego (parter) / kondygnacja budynku</b>	data: 10 marzec 2022 rok	imię i nazwisko: mgr inż. arch. Bartosz Fałara	nr upr.: 3/ZPOIA/OKK/2009
	faz: inwentaryzacja budowlana	opcjonalnie: architektura:	podpis: 