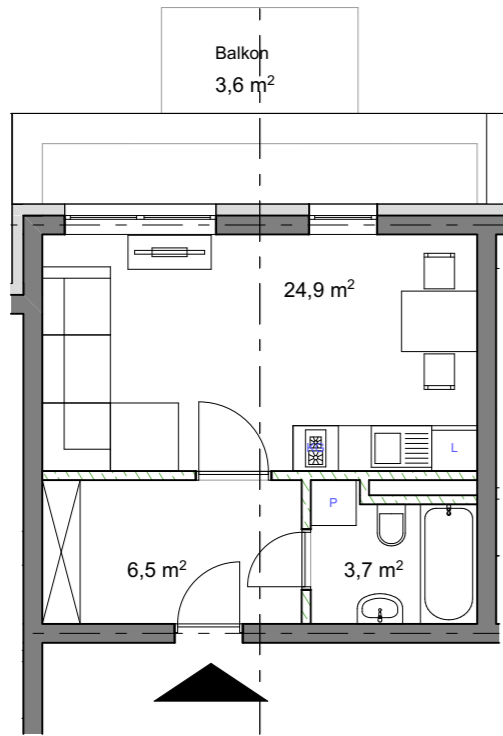
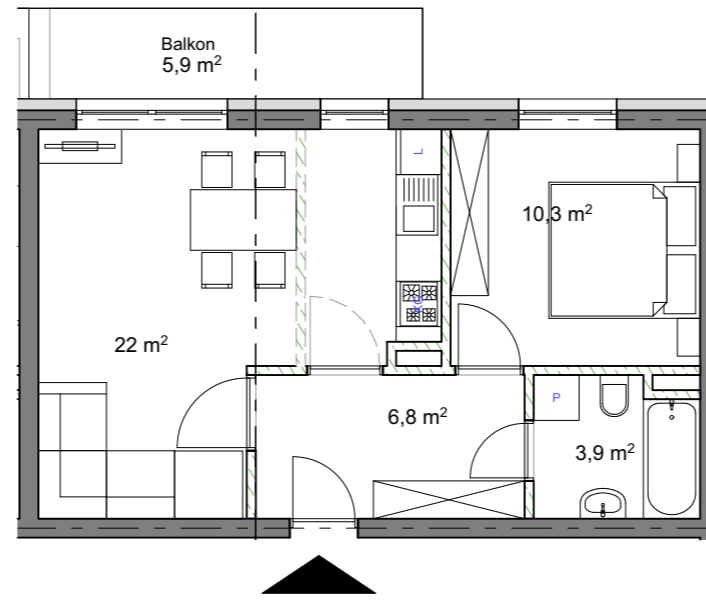


**Mieszkanie jednopokojowe M1**  
Skala 1:100



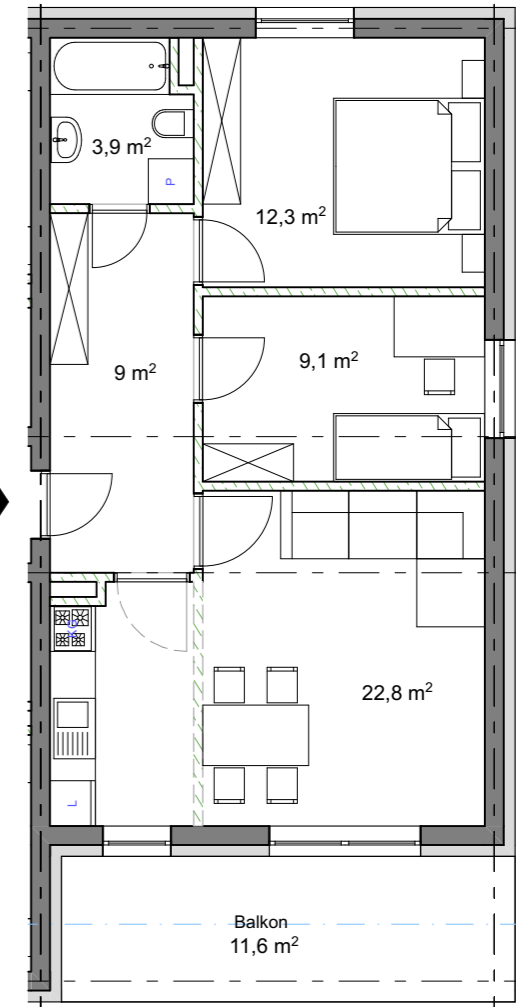
Powierzchnia użytkowa:  
Stan surowy- 35,6 m<sup>2</sup>  
Stan wykończeniowy- 34,8 m<sup>2</sup>

**Mieszkanie dwupokojowe M2**  
Skala 1:100

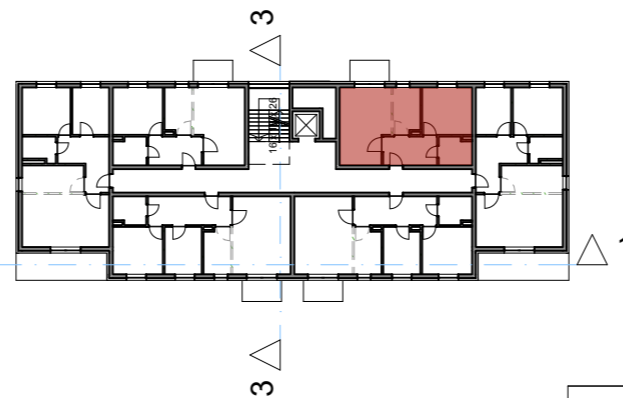
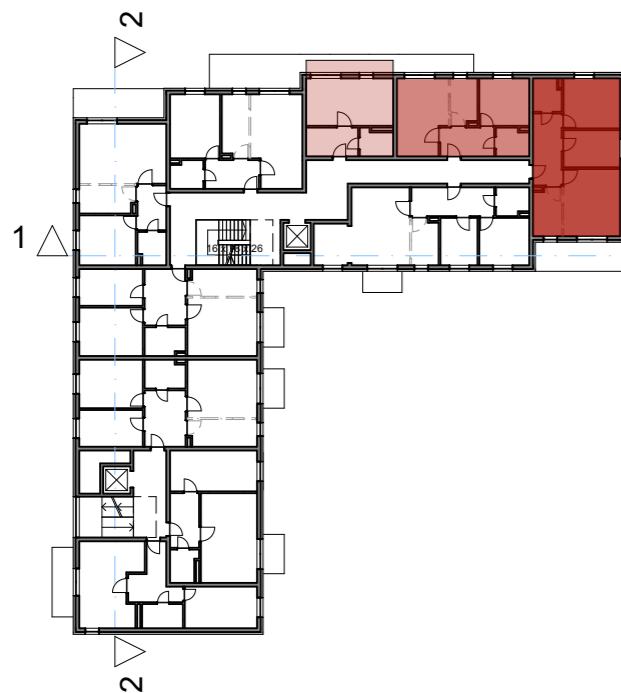


Powierzchnia użytkowa:  
Stan surowy- 43,5 m<sup>2</sup>  
Stan wykończeniowy- 42,6 m<sup>2</sup>

**Mieszkanie trzypokojowe M3**  
Skala 1:100



Powierzchnia użytkowa:  
Stan surowy- 57,7 m<sup>2</sup>  
Stan wykończeniowy- 56,5 m<sup>2</sup>



Obiekt adres	Świnoujście ul. Ludzi Morza 2, 4, 4a dz. nr 275, 276, 96, 97, 98/2, 100/2 obr. Warszów 14		04.2021 data
Projekt	Koncepcja urbanistyczno-architektoniczna zabudowy mieszkalnej na terenie przy ul. Ludzi Morza w Świnoujściu		A branża
Treść rysunku	<b>Aranżacje mieszkań M1, M2, M3</b> skala 1: 100		
Autorzy projektu	imię i nazwisko	podpis	9 nr rysunku
	mgr inż. arch. Michał Bay upr. nr 166/Sz/84		
	mgr inż. arch. Oksana Zadybchuk		