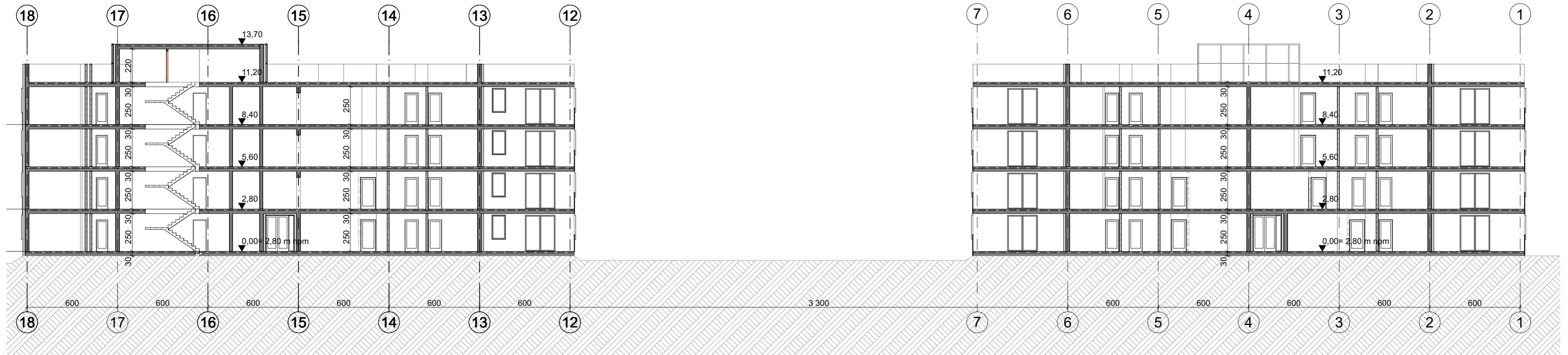
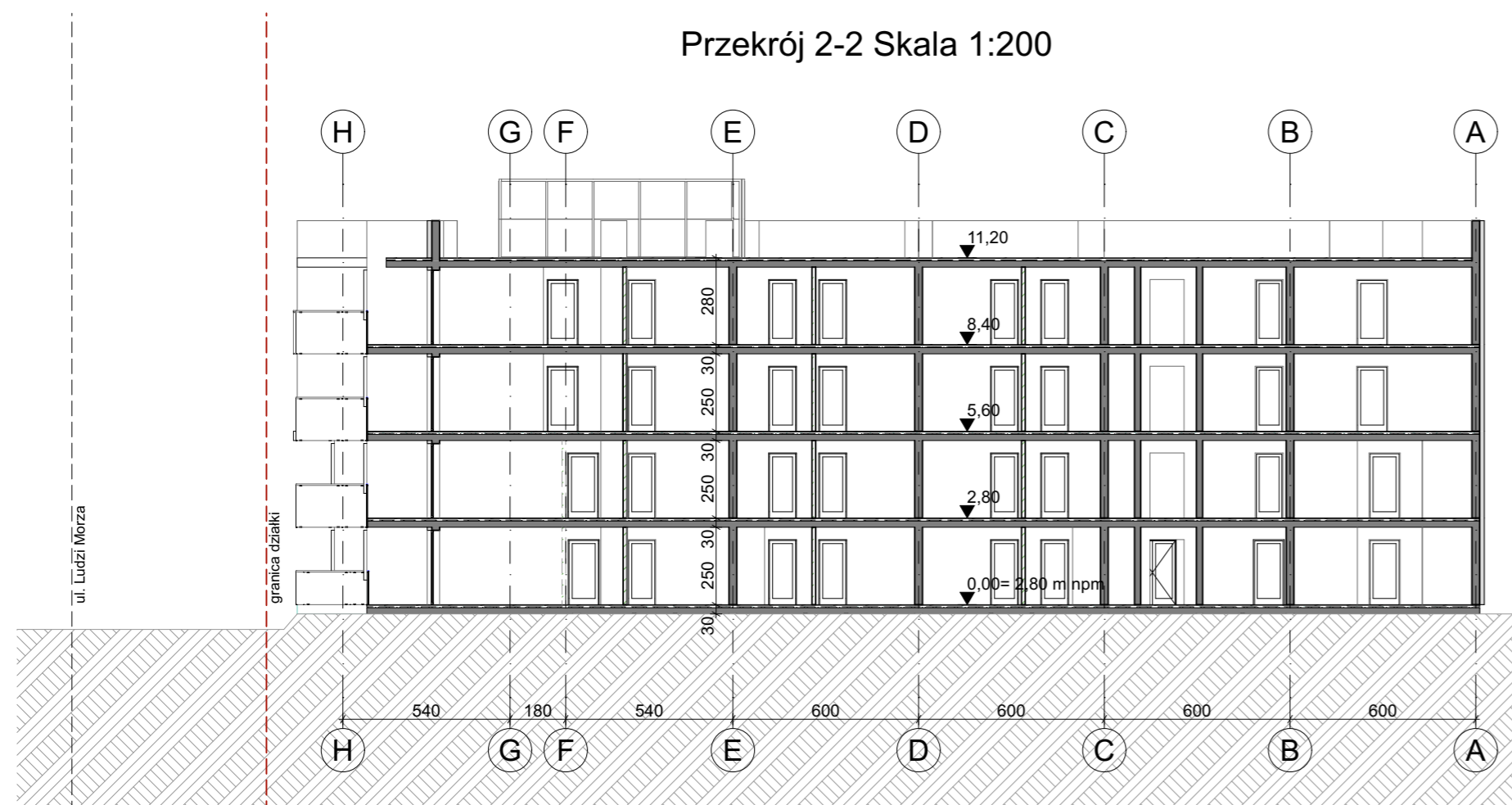


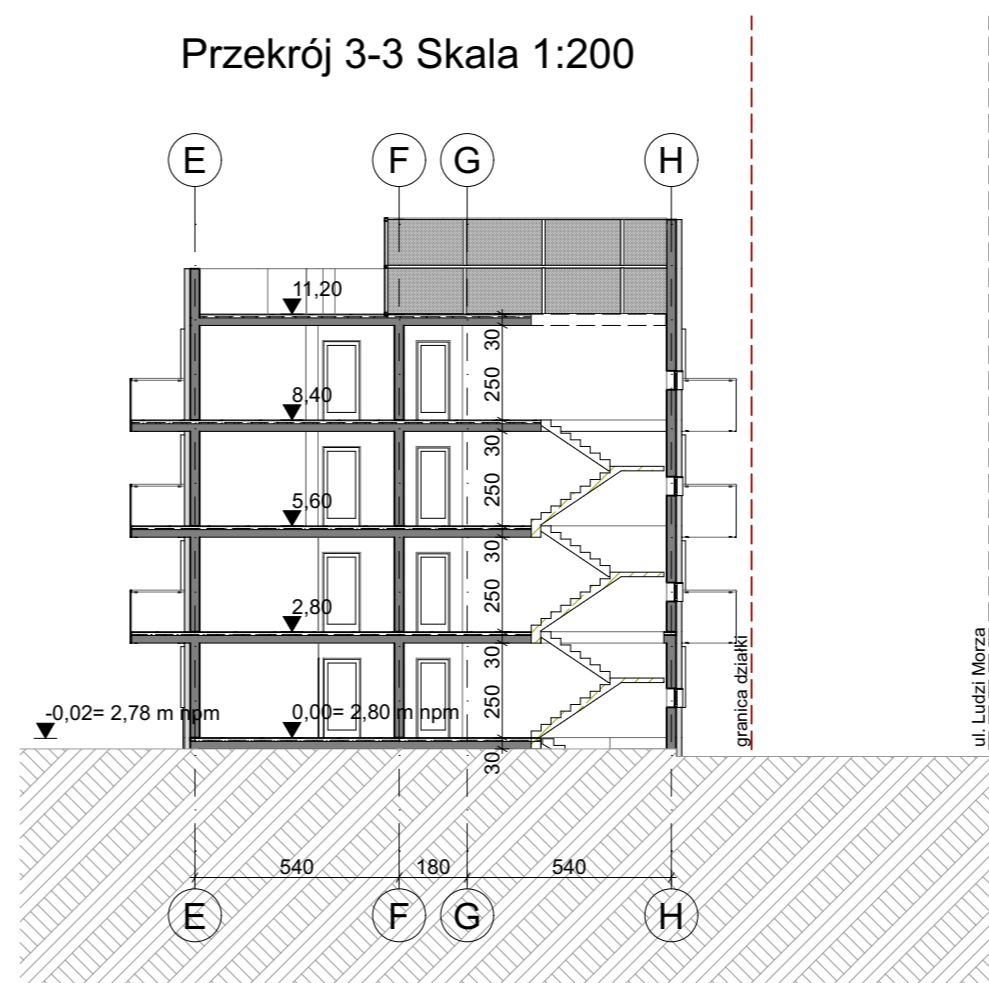
Przekrój 1-1 Skala 1:200




Przekrój 2-2 Skala 1:200



Przekrój 3-3 Skala 1:200



|  |  |                           |
|--|--|---------------------------|
|  <p>al. Wojska Polskiego 20 / II p.<br/>70 - 470 SZCZECIN<br/>tel. 091- 4 88 16 50 fax. 091- 4 88 48 94<br/>studio4@macsim.com.pl</p> | Obiekt adres<br>Świnoujście ul. Ludzi Morza 2, 4, 4a<br>dz. nr 275, 276, 96, 97, 98/2, 100/2 obr. Warszów 14           | 04.2021<br>data           |
|  | Projekt<br>Koncepcja urbanistyczno-architektoniczna zabudowy mieszkalnej na terenie przy ul. Ludzi Morza w Świnoujściu | A<br>branża               |
|  | Treść rysunku<br>Przekroje<br>skala 1: 200   |                           |
|  | Autorzy projektu<br>mgr inż. arch. Michał Bay<br>upr. nr 166/Sz/84<br>mgr inż. arch. Oksana Zadybchuk                  | imię i nazwisko<br>podpis |