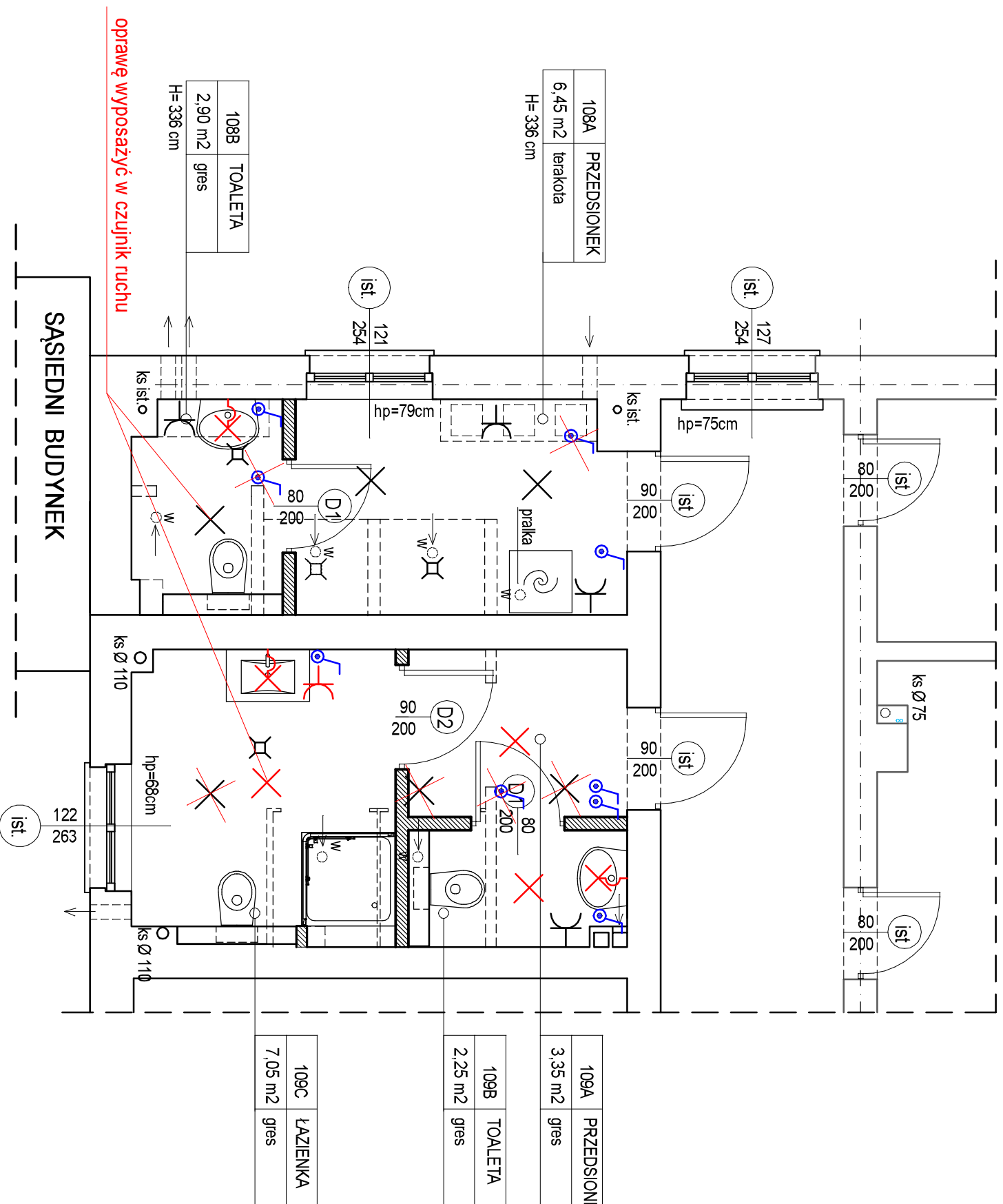


	oprawa oświetleniowa istniejąca
	oprawa oświetleniowa w nowej lokalizacji
	istniejące gniazdo hermetyczne 230V
	gniazdo hermetyczne 230V w nowej lokalizacji
	likwidacja lokalizacji
	wypust oświetlenia kinkiet max. 60W
	łącznik pojedynczy płt hermetyczny



RZUT PIĘTRA I 1:50
(fragment)

	ŚCIANA ISTNIEJĄCA
	ŚCIANA PROJEKTOWANA gr. 12,5 cm z płyt gipsowo-kartonowych 2 x 12,5 mm na sieżału metalowym C75
	ISTNIEJĄCY WPUST PODŁOGOWY DO ZACHOWANIA
	ISTNIEJĄCY PION KANALIZACJI SANITARNEJ
	ISTNIEJĄCA WENTYLACJA MECHANICZNA
	W
	DEMONTAŻ

**WSZYSTKIE WYMIARY
SPRAWDZIĆ NA BUDOWIE**

PROJEKT TECHNICZNY

WZTM/OBIĘTU
BUDOWANEGO
REMONT POMIESZCZEŃ SANITARNYCH W WPROW - PIĘTRO I
ul. Piastowska 55 , Świnoujście
dz nr 388/4; obręb 0006

RZUT PIĘTRA I (fragment)

Energetyka - PROJEKT

BRANŻA	Energetyka - PROJEKT		SKALA:
IMI IMAZYSIO PROJEKTANTA	mgr inż. Jarosław Zieliński	POGPS	1:50
NUMER USKARŻENIA BUDOWLANICZ	ZAP 0223.PWBE/18	POGPS	INR R/S/ANU
IMI IMAZYSIO PROJEKTANTA			E1
NUMER UPRAWNIEN BUDOWLANICZ			
DATA SPOROZUCZENIA	LUTY 2022 r		