

INWENTARYZACJA ZIELENI

Zamawiający	Gmina Miasto Świnoujście, Wydział Inwestycji Miejskich ul. Wojska Polskiego 1/5, 72-600 Świnoujście
Lokalizacja	Świnoujście, ul. Sąsiedzka działka nr 3, 2/2, obręb 0018
Rodzaj opracowania	Inwentaryzacja zieleni
Wykonawca	Pracownia Przyrodnicza SOSENKA ul. Tarpanowa 32/4, 70-796 Szczecin
Opracował zespół	Piotr Fonfara inż. arch. kraj. Magdalena Kaniewska
Sprawdził	dr inż. Krzysztof Jankowski
Kod opracowania	PPS/429/228/PF/2020
Data	18 grudnia 2020 roku

Oświadczamy, że niniejsza dokumentacja została wykonana zgodnie z ustaleniami, zasadami współczesnej wiedzy technicznej, obowiązującymi w tym zakresie przepisami i normami oraz w stanie kompletnym z punktu widzenia celu, któremu ma służyć.



Pracownia Przyrodnicza
SOSENKA
mgr inż. arch. krajobrazu Marta Mincel
Certyfikowany Inspektor Drzew
SPECJALISTYCZNE BADANIA DRZEW

Pracownia Przyrodnicza
SOSENKA
dr inż. Krzysztof Jankowski
Certyfikowany Inspektor Drzew
SPECJALISTYCZNE BADANIA DRZEW



SPIS TREŚCI

1. Podstawa opracowania	3
2. Lokalizacja terenu oraz opis ogólny.....	3
3. Metodyka opracowania.....	4
4. Literatura	6
5. Zestawienie drzew i krzewów	8
6. Załącznik 1.....	20

Tab. 1. Podsumowanie inwentaryzacji dendrologicznej

Lp.	Rodzaj	Jednostka miary	Ilość
1	2	3	4
1.	Drzewa	szt.	133
2.	Podrost	m ²	93
3.	Krzewy	m ²	16
4.	Drzewa wymagające uzyskania decyzji administracyjnej na wycinkę	szt.	80
5.	Krzewy wymagające uzyskania decyzji administracyjnej na wycinkę	m ²	0
6.	Gatunki chronione (fauna)	szt.	0
7.	Gatunki chronione (flora)	szt.	0
8.	Gatunki chronione (grzyby)	szt.	1



1. Podstawa opracowania

Podstawę opracowania stanowi umowa nr WIM/155/2020 z dnia 18 grudnia 2020 roku zawarta pomiędzy Gminą Miasto Świnoujście Wydział Inwestycji Miejskich z siedzibą w Świnoujściu a Pracownią Przyrodniczą SOSENKA z siedzibą w Szczecinie na wykonanie inwentaryzacji zieleni.

2. Lokalizacja terenu oraz opis ogólny

Przedmiotem opracowania jest inwentaryzacja zieleni w obrębie zachodniego pasa drogowego ul. Sądzieckiej w Świnoujściu, na odcinku od ulicy Pomorskiej do ul. Wolińskiej, położonej na działkach ewid. nr 2/2 i 3, obręb 0018. Na przedmiotowym terenie planowane jest wykonanie oświetlenia ulicznego, z czym wiąże się konieczność wycinki drzew kolidujących z inwestycją. Cały odcinek drogi objęty opracowaniem rozdziela kompleks leśny. Obszar objęty opracowaniem położony jest na terenie płaskim, piaszczystym, miejscami nieco wilgotnym. W drzewostanie miejscami dominuje sosna zwyczajna *Pinus sylvestris* L. a w obniżeniach terenu licznie występują gatunki liściaste jak: topola osika *Populus tremula* L. i brzoza omszona *Betula pubescens* Ehrh. z domieszką brzozy brodawkowatej *Betula pendula* Roth. W podroście, obok wymienionych gatunków, licznie występuje dąb szypułkowy *Quercus robur* L. i klon zwyczajny *Acer platanooides* L. Stwierdzono występowanie gatunku grzyba objętego częściową ochroną.



Ryc. 1. Obszar objęty opracowaniem, źródło: www.google.pl/maps/

3. Metodyka opracowania

Inwentaryzację zieleni wykonano dnia 18 grudnia 2020 roku przy świetle dziennym w stabilnych warunkach atmosferycznych, niewpływających na ocenę stanu zadrzewienia według poniżej przedstawionych założeń metodycznych:

- a) Pomiary obwodów drzew wykonano za pomocą wzorcowanej taśmy mierniczej 3 m (świadcstwo wzorcowania U/L2/31.1/2020 wydane przez Dyrektora Okręgowego Urzędu Miar w Szczecinie) z dokładnością do 1 cm na wysokości 130 cm od poziomu gruntu zgodnie z zasadami pomiaru zawartymi w *Ustawie o ochronie przyrody z dnia 16 kwietnia 2004 roku*.
- b) W inwentaryzacji uwzględniono drzewa, których obwód na wysokości 5 cm od poziomu gruntu przekraczał odpowiednio:
 - 80 cm – w przypadku topoli, wierzb, klonu jesionolistnego oraz klonu srebrzystego,
 - 65 cm – w przypadku kasztanowca zwyczajnego, robinii akacjowej oraz płatanu klonolistnego,
 - 50 cm – w przypadku pozostałych gatunków drzew,zgodnie z art. 83f., ust. 15, pkt 4 ustawy o ochronie przyrody.
- c) Drzewa zostały oznakowane na pniach biodegradowalną farbą czerwoną numeracją odpowiadającą zestawieniu tabelarycznemu. W terenie nie oznakowano krzewów oraz grup podrostów.
- d) Określenie gatunków drzew dokonano w oparciu o posiadaną wiedzę, doświadczenie i kwalifikacje, a także na podstawie fachowej literatury dendrologicznej (Białobok i Hellwig 1955, Seneta i Dolatowski 2012).
- e) Na podstawie szczegółowych oględzin pni i koron drzew oraz terenu okiem nieuzbrojonym stwierdzono występowanie 1 gatunku grzyba – błyskoporek podkorowy *Inonotus obliquus* (Ach. ex Pers.) Pilát objętego częściową ochroną gatunkową.
- f) Nazwy gatunków roślin podano zgodnie z *Krytyczną listą roślin naczyniowych Polski* (Mirek i in. 2002).
- g) Opracowanie graficzne inwentaryzacji wykonano w skali 1:500 za pomocą programu GStarCAD 2016 (Rys. od 1 do 5).
- h) Dokumentacja fotograficzna została wykonana aparatem fotograficznym Panasonic Lumix DMC TZ35 o rozdzielczości 16 Mpix (Załącznik 1).
- i) Wykaz oznaczeń i skrótów: GK – grupa krzewów, GP – grupa podrostu, czerwony kolor komórki – zieleń wymagająca uzyskania decyzji administracyjnej na wycinkę.
- j) Oznaczenia stanu zdrowotności zaznaczone w tabeli: D – stan zdrowotny dobry, S – stan zdrowotny średni, Z – stan zdrowotny zły, Zam. – drzewo zamierające, M – drzewo martwe
- k) **Inwentaryzacja jest zgodna z aktualnym stanem prawnym, którego ewentualna zmiana spowoduje konieczność aktualizacji opracowania.**



4. Literatura

- 1) BIAŁOBOK S., HELLWIG Z. 1955. – Drzewoznawstwo. Państwowe Wydawnictwo Rolnicze i Leśne, Warszawa.
- 2) GOTZMAN J., JABŁOŃSKI B. 1972. – Gniazda naszych ptaków. Państwowe Zakłady Wydawnictw Szkolnych, Warszawa.
- 3) JANKOWSKI K., SIWIK D., DYCZKO O. 2019. – Inwentaryzacja dendrologiczna przy w Mielnie przy ul. Jantarowej – opracowanie. Szczecin.
- 4) JANKOWSKI K., SITOWSKA M. 2014. – Wykonanie przeglądu zadrzewienia pod kątem wyłonienia drzew zagrażających bezpieczeństwu ruchu drogowego oraz wymagających zabiegów pielęgnacyjnych dla GDDKiA Lublin – opracowanie. Szczecin.
- 5) JOHNSON O., MORE D. 2014. – Drzewa. Przewodnik Collinsa. Multico Oficyna Wydawnicza, Warszawa.
- 6) KUBUS M. 2006. – Zasady wykonywania zabiegów pielęgnacyjnych u drzew rosnących na terenach zieleni w Szczecinie, z wyróżnieniem drzew przyulicznych. Drzewa i krzewy polecane do nasadzeń miejskich w warunkach Szczecina. Urząd Miasta Szczecin, Szczecin.
- 7) ŁAKOMY P., KWAŚNA H. 2015. – Atlas hub. Poradnik leśnika. Multico Oficyna Wydawnicza, Warszawa.
- 8) MIREK Z., PIĘKOŚ-MIRKOWA H., ZAJĄC A., ZAJĄC M. 2002. – Krytyczna lista roślin naczyniowych Polski. Instytut Botaniki W. Szafera PAN, Warszawa.
- 9) SCENSSON L. 2013. – Ptaki. Przewodnik Collinsa. Multico Oficyna Wydawnicza, Warszawa.
- 10) SENETA W., DOLATOWSKI J. 2012. – Dendrologia. Wydawnictwo Naukowe PWN, Warszawa.
- 11) WÓJCIAK H. 2003. – Flora Polski. Porosty, mszaki, paprotniki. Multico Oficyna Wydawnicza, Warszawa.



Akty prawne

- 1) Ustawa o ochronie przyrody z dnia 16 kwietnia 2004 roku z późn. zmianami (Dz. U. 2020, poz. 55, 471, 1378).
- 2) Rozporządzenie Ministra Środowiska z dnia 9 października 2014 roku w sprawie ochrony gatunkowej grzybów (Dz. U. 2014, poz. 1408).
- 3) Rozporządzenie Ministra Środowiska z dnia 9 października 2014 roku w sprawie ochrony gatunkowej roślin (Dz. U. 2014, poz. 1409).
- 4) Rozporządzenie Ministra Środowiska z dnia 16 grudnia 2016 roku w sprawie ochrony gatunkowej zwierząt (Dz. U. 2020, poz. 26).
- 5) Rozporządzenie Ministra Klimatu z dnia 18 grudnia 2019 roku zmieniające rozporządzenie w sprawie ochrony gatunkowej zwierząt (Dz. U. 2020, poz. 26).



5. Zestawienie drzew i krzewów

Nr	Nr dz.	Gatunek		Obwód na wys. 5 cm [cm]	Obwód pni na wys. 130 cm [cm]	Pow. [m²]	Wys. [m]	Szer. korony [m]	Liczba pni do wycinki	Zdrowotność	Wiek	UWAGI (opis stanu zdrowotnego)	Przyczyna usunięcia
		Nazwa polska	Nazwa łacińska										
1	2	3	4	5	6	7	8	9	10	11	12	13	14
1.	3	Jesion pensylwański	<i>Fraxinus pennsylvanica</i> Marshall		102		7	5	1	D	41	Posusz do 5%	Kolizja z inwestycją
2.	3	GP: Dąb szypułkowy	<i>Quercus robur</i> L.			2	2			D			Kolizja z inwestycją
3.	3	GK: Dzika róża	<i>Rosa canina</i> L.			1,5	1,8			D			Kolizja z inwestycją
4.	3	Sosna zwyczajna	<i>Pinus sylvestris</i> L.		140+69+60		13	5,5	3	D	56		Kolizja z inwestycją
5.	3	Sosna zwyczajna	<i>Pinus sylvestris</i> L.	55	42		8,5	2,5	1	D	17		Kolizja z inwestycją
6.	3	GP: Dąb szypułkowy	<i>Quercus robur</i> L.			3				D			Kolizja z inwestycją
7.	3	Dąb szypułkowy	<i>Quercus robur</i> L.	37	22		4	3	1	D	9		Kolizja z inwestycją
8.	3	Sosna zwyczajna	<i>Pinus sylvestris</i> L.		133		13	5	1	D	53		Kolizja z inwestycją
9.	3	Sosna zwyczajna	<i>Pinus sylvestris</i> L.		70		9	2,5	1	D	28		Kolizja z inwestycją
10.	3	Sosna zwyczajna	<i>Pinus sylvestris</i> L.	58	43		9	2,5	1	D	17		Kolizja z inwestycją
11.	3	Sosna zwyczajna	<i>Pinus sylvestris</i> L.	29	19		4	1,5	1	M	8		Kolizja z inwestycją
12.	3	Sosna zwyczajna	<i>Pinus sylvestris</i> L.	34	24		8	1	1	Z	10	Drzewo przygłuszone; korona przerzedzona, słabo rozwinięta,	Kolizja z inwestycją, zły stan fitosanitarny
13.	3	Sosna zwyczajna	<i>Pinus sylvestris</i> L.		65		9	4	1	D	26		Kolizja z inwestycją
14.	3	Sosna zwyczajna	<i>Pinus sylvestris</i> L.		75		9	5	1	S	30	Na pniu stwierdzono wycieki żywiczne	Kolizja z inwestycją

Nr	Nr dz.	Gatunek		Obwód na wys. 5 cm [cm]	Obwód pni na wys. 130 cm [cm]	Pow. [m²]	Wys. [m]	Szer. korony [m]	Liczba pni do wycinki	Zdrowotność	Wiek	UWAGI (opis stanu zdrowotnego)	Przyczyna usunięcia
		Nazwa polska	Nazwa łacińska										
1	2	3	4	5	6	7	8	9	10	11	12	13	14
15.	3	Sosna zwyczajna	<i>Pinus sylvestris</i> L.	46	35		8	3	1	S	14	Korona przerzedzona	Kolizja z inwestycją
16.	3	Sosna zwyczajna	<i>Pinus sylvestris</i> L.	38	29		7	1	1	Z	12	Korona silnie przerzedzona, posusz 90%	Kolizja z inwestycją, zły stan fitosanitarny
17.	3	Sosna zwyczajna	<i>Pinus sylvestris</i> L.	67	23+23		7	1,5	2	Z	10	Drzewo przygłuszone, korona silnie przerzedzona, posusz 90%	Kolizja z inwestycją, zły stan fitosanitarny
18.	3	Sosna zwyczajna	<i>Pinus sylvestris</i> L.	36	29		7	1	1	Z	12	Drzewo przygłuszone, korona silnie przerzedzona, posusz 90%	Kolizja z inwestycją, zły stan fitosanitarny
19.	3	Sosna zwyczajna	<i>Pinus sylvestris</i> L.		59		10	4	1	D	24		Kolizja z inwestycją
20.	3	Sosna zwyczajna	<i>Pinus sylvestris</i> L.	49	37		7	3	1	D	15		Kolizja z inwestycją
21.	3	GP: Dąb szypułkowy	<i>Quercus robur</i> L.			6	3			D			Kolizja z inwestycją
	3	GP: Topola osika	<i>Populus tremula</i> L.				3			D			Kolizja z inwestycją
22.	3	Sosna zwyczajna	<i>Pinus sylvestris</i> L.	33	24		6	1,5	1	S	10	Drzewo przygłuszone, liczny posusz	Kolizja z inwestycją, zły stan fitosanitarny
23.	3	Sosna zwyczajna	<i>Pinus sylvestris</i> L.	50	20+18		6	1,5	2	S	8	Drzewo przygłuszone, liczny posusz	Kolizja z inwestycją
24.	3	Sosna zwyczajna	<i>Pinus sylvestris</i> L.		155		16	8	1	S	62	Korona przerzedzona, posusz 20%	Kolizja z inwestycją

Nr	Nr dz.	Gatunek		Obwód na wys. 5 cm [cm]	Obwód pni na wys. 130 cm [cm]	Pow. [m²]	Wys. [m]	Szer. korony [m]	Liczba pni do wycinki	Zdrowotność	Wiek	UWAGI (opis stanu zdrowotnego)	Przyczyna usunięcia
		Nazwa polska	Nazwa łacińska										
1	2	3	4	5	6	7	8	9	10	11	12	13	14
25.	3	Brzoza omszona	<i>Betula pubescens</i> Ehrh.		131		9	5	1	Z	52	Posusz, patogeny grzybowe na pniu, ubytek wgłębny od strony drogi	Kolizja z inwestycją, zły stan fitosanitarny
26.	3	Brzoza brodawkowata	<i>Betula pendula</i> Roth		67+28+20+22		9	5	4	D	27		Kolizja z inwestycją
27.	3	Topola kanadyjska	<i>Populus xcanadensis</i> Moench		166		13	11	1	D	66		Kolizja z inwestycją
28.	3	Topola kanadyjska	<i>Populus xcanadensis</i> Moench		162		13	7	1	D	65		Kolizja z inwestycją
29	3	Brzoza brodawkowata	<i>Betula pendula</i> Roth	44	33		7	2	1	D	13		Kolizja z inwestycją
30	3	Brzoza brodawkowata	<i>Betula pendula</i> Roth		67		11	3	1	D	27		Kolizja z inwestycją
31	3	Dąb szypułkowy	<i>Quercus robur</i> L.	150	110+19		11	5	1	D	44		Kolizja z inwestycją
32	3	Brzoza omszona	<i>Betula pubescens</i> Ehrh.	52	36		6	2,5	1	S	14	Drzewo przygłuszone	Kolizja z inwestycją
33	3	Brzoza omszona	<i>Betula pubescens</i> Ehrh.	68	45		7	3	1	D	18		Kolizja z inwestycją
34	3	Brzoza brodawkowata	<i>Betula pendula</i> Roth		70+49		10	1,5	2	D/M	28	Jeden z dwóch pni jest martwy	Kolizja z inwestycją, zły stan fitosanitarny
35	3	Brzoza omszona	<i>Betula pubescens</i> Ehrh.		74		11	3	1	D	30		Kolizja z inwestycją
36	3	Brzoza brodawkowata	<i>Betula pendula</i> Roth	44	34		7	2	1	D	14		Kolizja z inwestycją
37	3	Topola osika	<i>Populus tremula</i> L.		53		7	2,5	1	D	21		Kolizja z inwestycją
38	3	Topola osika	<i>Populus tremula</i> L.	55	45		7	2,5	1	D	18		Kolizja z inwestycją
39	3	GP: Klon zwyczajny	<i>Acer platanoides</i> L.			3				D			Kolizja z inwestycją

Nr	Nr dz.	Gatunek		Obwód na wys. 5 cm [cm]	Obwód pni na wys. 130 cm [cm]	Pow. [m²]	Wys. [m]	Szer. korony [m]	Liczba pni do wycinki	Zdrowotność	Wiek	UWAGI (opis stanu zdrowotnego)	Przyczyna usunięcia
		Nazwa polska	Nazwa łacińska										
1	2	3	4	5	6	7	8	9	10	11	12	13	14
40	3	Brzoza omszona	<i>Betula pubescens</i> Ehrh.		59		6,5	2	1	Zam.	24	Pozostały tylko nieliczne żywe pędy	Kolizja z inwestycją, zły stan fitosanitarny
41	3	Brzoza omszona	<i>Betula pubescens</i> Ehrh.		49		7	2,5	1	D	20		Kolizja z inwestycją
42	3	Brzoza omszona	<i>Betula pubescens</i> Ehrh.		153		15	7	1	D	61		Kolizja z inwestycją
43	3	Brzoza omszona	<i>Betula pubescens</i> Ehrh.		114		14	6	1	D	46		Kolizja z inwestycją
44	3	Dąb szypułkowy	<i>Quercus robur</i> L.	36	27		4	2	1	D	11		Kolizja z inwestycją
45	3	Topola osika	<i>Populus tremula</i> L.	51	41		9	2,5	1	D	16		Kolizja z inwestycją
46	3	Brzoza omszona	<i>Betula pubescens</i> Ehrh.	99	50+12		9	2,5	2	D/Zam.	20	Jeden z dwóch pni zamierający	Kolizja z inwestycją, zły stan fitosanitarny
47	3	GP: Klon zwyczajny	<i>Acer platanoides</i> L.			8				D			Kolizja z inwestycją
48	3	Topola osika	<i>Populus tremula</i> L.		75		12	3	1	D	30		Kolizja z inwestycją
49	3	Klon zwyczajny	<i>Acer platanoides</i> L.	26	20		3	3	1	D	8		Kolizja z inwestycją
50	3	Topola osika	<i>Populus tremula</i> L.	65	47		7	2,5	1	D	19		Kolizja z inwestycją
51	3	Topola osika	<i>Populus tremula</i> L.		80		10	3	1	DS.	32		Kolizja z inwestycją
52	3	Topola osika	<i>Populus tremula</i> L.	134	85+69		10	5	2	5	34		Kolizja z inwestycją
53	3	Klon zwyczajny	<i>Acer platanoides</i> L.		92+60		8	5	2	D	37		Kolizja z inwestycją
54	3	Topola osika	<i>Populus tremula</i> L.		88		11	4,5	1	D	35		Kolizja z inwestycją
55	3	Topola osika	<i>Populus tremula</i> L.		111		11	5	1	D	44		Kolizja z inwestycją

Nr	Nr dz.	Gatunek		Obwód na wys. 5 cm [cm]	Obwód pni na wys. 130 cm [cm]	Pow. [m²]	Wys. [m]	Szer. korony [m]	Liczba pni do wycinki	Zdrowotność	Wiek	UWAGI (opis stanu zdrowotnego)	Przyczyna usunięcia
		Nazwa polska	Nazwa łacińska										
1	2	3	4	5	6	7	8	9	10	11	12	13	14
56	3	Topola osika	<i>Populus tremula</i> L.		110		11	6	1	S/Z	44	Listwa mrozowa na pniu, dziupla, posusz do 40%	Kolizja z inwestycją, zły stan fitosanitarny
57	3	Klon zwyczajny	<i>Acer platanoides</i> L.	54	44		7	4	1	D	18		Kolizja z inwestycją
58	3	Topola osika	<i>Populus tremula</i> L.		96		12	4	1	D	38		Kolizja z inwestycją
59	3	Klon zwyczajny	<i>Acer platanoides</i> L.	50	41		6	3	1	D	16		Kolizja z inwestycją
60	3	Klon zwyczajny	<i>Acer platanoides</i> L.	48	43		5	3	1	D	17		Kolizja z inwestycją
61	3	Topola osika	<i>Populus tremula</i> L.		110		12	8	1	D	44		Kolizja z inwestycją
62	3	GP: Klon zwyczajny	<i>Acer platanoides</i> L.			11	5			D			Kolizja z inwestycją
63	2/2	GK: Wierzba uszata	<i>Salix aurita</i> L.			4	3			D/Zam.		Jeden z pni zamierający	Kolizja z inwestycją
64	2/2	Dąb szypułkowy	<i>Quercus robur</i> L.		146		11	7	1	D	58		Kolizja z inwestycją
65	2/2	Klon zwyczajny	<i>Acer platanoides</i> L.		50		7,5	6	1	D	20		Kolizja z inwestycją
66	2/2	Brzoza omszona	<i>Betula pubescens</i> Ehrh.		106+105		12	7	2	D	42		Kolizja z inwestycją
67	2/2	Klon zwyczajny	<i>Acer platanoides</i> L.	70	36+23		9	6	2	D	14		Kolizja z inwestycją
68	2/2	Topola osika	<i>Populus tremula</i> L.		68		12	4	1	D	27		Kolizja z inwestycją
69	2/2	Klon zwyczajny	<i>Acer platanoides</i> L.	55	37		8	6	1	D	15		Kolizja z inwestycją
70	2/2	Topola osika	<i>Populus tremula</i> L.		91		12	6	1	D	36		Kolizja z inwestycją
71	2/2	Klon zwyczajny	<i>Acer platanoides</i> L.		65		7	7	1	D	26		Kolizja z inwestycją
72	2/2	Klon zwyczajny	<i>Acer platanoides</i> L.	45	32		7	6	1	D	13		Kolizja z inwestycją

Nr	Nr dz.	Gatunek		Obwód na wys. 5 cm [cm]	Obwód pni na wys. 130 cm [cm]	Pow. [m²]	Wys. [m]	Szer. korony [m]	Liczba pni do wycinki	Zdrowotność	Wiek	UWAGI (opis stanu zdrowotnego)	Przyczyna usunięcia
		Nazwa polska	Nazwa łacińska										
1	2	3	4	5	6	7	8	9	10	11	12	13	14
73	2/2	Jarząb pospolity	<i>Sorbus aucuparia</i> L. em. Hedl.		50		7	4	1	S/Z	20	Pień i konary porażone przez patogeny grzybowe, posusz ok. 30%	Kolizja z inwestycją, zły stan fitosanitarny
74	2/2	Klon zwyczajny	<i>Acer platanoides</i> L.		65		9	4	1	D	26		Kolizja z inwestycją
75	2/2	Jarząb pospolity	<i>Sorbus aucuparia</i> L. em. Hedl.	29	25		6	2	1	Z	10	Pień porażony przez patogeny grzybowe, posusz > 50%	Kolizja z inwestycją, zły stan fitosanitarny
76	2/2	Topola osika	<i>Populus tremula</i> L.		54		7	3	1	S	22	Na pniu liczne zrakowaciałe narośla	Kolizja z inwestycją
77	2/2	Klon zwyczajny	<i>Acer platanoides</i> L.	47	38		6	3	1	D	15		Kolizja z inwestycją
78	2/2	Klon zwyczajny	<i>Acer platanoides</i> L.	55	42		6	4	1	D	17		Kolizja z inwestycją
79	2/2	Topola osika	<i>Populus tremula</i> L.	32	22		3	2,5	1	S	9	Drzewo przygłuszone, korona słabo rozwinięta	Kolizja z inwestycją
80	2/2	Topola osika	<i>Populus tremula</i> L.	50	40		6	2,5	1	D	16		Kolizja z inwestycją
81	2/2	Topola osika	<i>Populus tremula</i> L.	57	40		6	2,5	1	D	16		Kolizja z inwestycją
82	2/2	Klon zwyczajny	<i>Acer platanoides</i> L.	44	40		4,5	3	1	D	16	Pień kłonu owinięty pniem wierzby	Kolizja z inwestycją
		Wierzba uszata	<i>Salix aurita</i> L.										Kolizja z inwestycją
83	2/2	Brzoza omszona	<i>Betula pubescens</i> Ehrh.		88		9	5	1	S	35	W koronie występuje liczny posusz	Kolizja z inwestycją

Nr	Nr dz.	Gatunek		Obwód na wys. 5 cm [cm]	Obwód pni na wys. 130 cm [cm]	Pow. [m²]	Wys. [m]	Szer. korony [m]	Liczba pni do wycinki	Zdrowotność	Wiek	UWAGI (opis stanu zdrowotnego)	Przyczyna usunięcia
		Nazwa polska	Nazwa łacińska										
1	2	3	4	5	6	7	8	9	10	11	12	13	14
84	2/2	Brzoza omszona	<i>Betula pubescens</i> Ehrh.	39	31		5	2	1	S	12	Drzewo przygłuszone i mocno przechylone w stronę drogi	Kolizja z inwestycją, zaburzona statyka drzewa
85	2/2	Brzoza omszona	<i>Betula pubescens</i> Ehrh.		93+89+12		9	6	2	D	37		Kolizja z inwestycją
86	2/2	Jarząb pospolity	<i>Sorbus aucuparia</i> L. em. Hedl.	32	29		5	1	1	S	12	Drzewo przygłuszone, w koronie liczny posusz	Kolizja z inwestycją
87	2/2	Dąb szypułkowy	<i>Quercus robur</i> L.		64		7	4	1	D	26		Kolizja z inwestycją
88	2/2	Klon zwyczajny	<i>Acer platanoides</i> L.	38	25		4	2	1	D	10		Kolizja z inwestycją
89	2/2	Topola osika	<i>Populus tremula</i> L.	160	66+48		7	5	1	D	26		Kolizja z inwestycją
90	2/2	GK: Jeżyna sp.	<i>Rubus</i> sp.			3				D			Kolizja z inwestycją
91	2/2	GP: Dąb szypułkowy	<i>Quercus robur</i> L.			5				D			Kolizja z inwestycją
92	2/2	Topola osika	<i>Populus tremula</i> L.		57		6	3,5	1	D	23		Kolizja z inwestycją
93	2/2	Brzoza omszona	<i>Betula pubescens</i> Ehrh.	60	37		6	2,5	1	D	15		Kolizja z inwestycją
94	2/2	Topola osika	<i>Populus tremula</i> L.	39	35		6	2,5	1	D	14		Kolizja z inwestycją
95	2/2	Dąb szypułkowy	<i>Quercus robur</i> L.		83		8	7	1	D	33		Kolizja z inwestycją
96	2/2	Topola osika	<i>Populus tremula</i> L.	35	26		5	2,5	1	S	10	Drzewo przygłuszone, z krzywiznami pnia	Kolizja z inwestycją
97	2/2	GP: Śliwa domowa	<i>Prunus domestica</i> L.			3	2			D			Kolizja z inwestycją
98	2/2	Głóg jednoszyjkowy	<i>Crataegus monogyna</i> Jacq.	48	27+5		3,5	3,5	1	D	11		Kolizja z inwestycją

Nr	Nr dz.	Gatunek		Obwód na wys. 5 cm [cm]	Obwód pni na wys. 130 cm [cm]	Pow. [m²]	Wys. [m]	Szer. korony [m]	Liczba pni do wycinki	Zdrowotność	Wiek	UWAGI (opis stanu zdrowotnego)	Przyczyna usunięcia
		Nazwa polska	Nazwa łacińska										
1	2	3	4	5	6	7	8	9	10	11	12	13	14
99	2/2	Sosna zwyczajna	<i>Pinus sylvestris</i> L.		122		13	7	1	D	50		Kolizja z inwestycją
100	2/2	Sosna zwyczajna	<i>Pinus sylvestris</i> L.		111		13	7	1	D	44		Kolizja z inwestycją
101	2/2	Sosna zwyczajna	<i>Pinus sylvestris</i> L.		163		13	8	1	D	65		Kolizja z inwestycją
102	2/2	GP: Brzoza brodawkowata	<i>Betula pendula</i> Roth			2	3,5			D			Kolizja z inwestycją
103	2/2	Dąb szypułkowy	<i>Quercus robur</i> L.		91		7	7	1	S	36	Dziupła w pniu, posusz ok. 10%	Kolizja z inwestycją
104	2/2	Brzoza brodawkowata	<i>Betula pendula</i> Roth	32	25		5	1,5	1	D	10		Kolizja z inwestycją
105	2/2	Brzoza brodawkowata	<i>Betula pendula</i> Roth	30	19		3,5	1	1	D	8		Kolizja z inwestycją
106	2/2	GP: Jarzęb pospolity	<i>Sorbus aucuparia</i> L. em. Hedl.			2	3			D			Kolizja z inwestycją
107	2/2	Sosna zwyczajna	<i>Pinus sylvestris</i> L.		164		14	8	1	D	66		Kolizja z inwestycją
108	2/2	GP: Dąb szypułkowy	<i>Quercus robur</i> L.			4	2,5			D			Kolizja z inwestycją
109	2/2	Topola osika	<i>Populus tremula</i> L.	53	42		7	3	1	D	17		Kolizja z inwestycją
110	2/2	GP: Topola osika	<i>Populus tremula</i> L.			5	2,5			D			Kolizja z inwestycją
111	2/2	GP: Topola osika	<i>Populus tremula</i> L.			1,5	1,5			D			Kolizja z inwestycją
112	2/2	Sosna zwyczajna	<i>Pinus sylvestris</i> L.		122		15	6	1	D	49		Kolizja z inwestycją
113	2/2	Topola osika	<i>Populus tremula</i> L.		97		14	7	1	D	39		Kolizja z inwestycją
114	2/2	GP: Jarzęb pospolity	<i>Sorbus aucuparia</i> L. em. Hedl.			3	4			D			Kolizja z inwestycją

Nr	Nr dz.	Gatunek		Obwód na wys. 5 cm [cm]	Obwód pni na wys. 130 cm [cm]	Pow. [m²]	Wys. [m]	Szer. korony [m]	Liczba pni do wycinki	Zdrowotność	Wiek	UWAGI (opis stanu zdrowotnego)	Przyczyna usunięcia
		Nazwa polska	Nazwa łacińska										
1	2	3	4	5	6	7	8	9	10	11	12	13	14
115	2/2	Topola osika	<i>Populus tremula</i> L.	34	22		6	1	1	S	9	Drzewo przygłuszone, liczny posusz w koronie	Kolizja z inwestycją
116	2/2	Dąb szypułkowy	<i>Quercus robur</i> L.		143		10	13	1	D	57		Kolizja z inwestycją
117	2/2	Sosna zwyczajna	<i>Pinus sylvestris</i> L.		120		15	7	1	D	48		Kolizja z inwestycją
118	2/2	GP: Brzoza brodawkowata	<i>Betula pendula</i> Roth			4				D			Kolizja z inwestycją
119	2/2	GP: Sosna zwyczajna	<i>Pinus sylvestris</i> L.			4				D			Kolizja z inwestycją
120	2/2	GP: Dąb szypułkowy	<i>Quercus robur</i> L.			1,5	1,5			D			Kolizja z inwestycją
121	2/2	Dąb czerwony	<i>Quercus rubra</i> L.	32	23		5,5	5	1	D	9		Kolizja z inwestycją
122	2/2	GP: Brzoza brodawkowata	<i>Betula pendula</i> Roth			5	4			S		Część drzew uschnięta	Kolizja z inwestycją
123	2/2	GP: Sosna zwyczajna	<i>Pinus sylvestris</i> L.			5	5			S		Drzewa przygłuszone, korony przerzedzone	Kolizja z inwestycją
124	2/2	Dąb szypułkowy	<i>Quercus robur</i> L.	80	31+16		3,5	3,5	2	D	12		Kolizja z inwestycją
125	2/2	Brzoza brodawkowata	<i>Betula pendula</i> Roth	95	32+24+20+12		6	3,5	3	D	13		Kolizja z inwestycją
126	2/2	GP: Brzoza brodawkowata	<i>Betula pendula</i> Roth			3	2,5			S		W koronie posusz – ok. 50%	Kolizja z inwestycją, zły stan fitosanitarny
127	2/2	Sosna zwyczajna	<i>Pinus sylvestris</i> L.	38	25		3	3,5	1	S/Z	10	Drzewo przygłuszone, korona bardzo przerzedzona	Kolizja z inwestycją, zły stan fitosanitarny
128	2/2	Dąb szypułkowy	<i>Quercus robur</i> L.	60	40		4,5	4,5	1	D	16		Kolizja z inwestycją

Nr	Nr dz.	Gatunek		Obwód na wys. 5 cm [cm]	Obwód pni na wys. 130 cm [cm]	Pow. [m²]	Wys. [m]	Szer. korony [m]	Liczba pni do wycinki	Zdrowotność	Wiek	UWAGI (opis stanu zdrowotnego)	Przyczyna usunięcia
		Nazwa polska	Nazwa łacińska										
1	2	3	4	5	6	7	8	9	10	11	12	13	14
129	2/2	Dąb szypułkowy	<i>Quercus robur</i> L.	49	40		4,5	6	1	D	16		Kolizja z inwestycją
130	2/2	Dąb szypułkowy	<i>Quercus robur</i> L.	64	20+24		3	4,5	2	D	10		Kolizja z inwestycją
131	2/2	Dąb szypułkowy	<i>Quercus robur</i> L.	121	30+15+13+12+9		4	4	3	D	12		Kolizja z inwestycją
132	2/2	Sosna zwyczajna	<i>Pinus sylvestris</i> L.	46	34		5	5	1	Z	14	Na pniu stwierdzono wycieki żywiczne; posusz liczny – ok. 50%	Kolizja z inwestycją, zły stan fitosanitarny
133	2/2	Dąb szypułkowy	<i>Quercus robur</i> L.	58	41+19		50	4	1	D	16		Kolizja z inwestycją
134	2/2	Dąb szypułkowy	<i>Quercus robur</i> L.		51		5,5	4,5	1	D	20		Kolizja z inwestycją
135	2/2	Dąb szypułkowy	<i>Quercus robur</i> L.	68	33+20		4	3,5	2	D	13		Kolizja z inwestycją
136	2/2	Sosna zwyczajna	<i>Pinus sylvestris</i> L.	36	25		4	2	1	Z	10	Drzewo przygłuszone, posusz liczny – ok. 50%	Kolizja z inwestycją, zły stan fitosanitarny
137	2/2	Dąb szypułkowy	<i>Quercus robur</i> L.	34	23		2	4,5	1	D	9		Kolizja z inwestycją
138	2/2	Dąb szypułkowy	<i>Quercus robur</i> L.	25	18		1,5	2,5	1	D	7		Kolizja z inwestycją
139	2/2	GP: Dąb szypułkowy	<i>Quercus robur</i> L.			4	2			D			Kolizja z inwestycją
140	2/2	Dąb szypułkowy	<i>Quercus robur</i> L.	35	23+20		3	3	1	D	9		Kolizja z inwestycją
141	2/2	Sosna zwyczajna	<i>Pinus sylvestris</i> L.		144		14	7	1	D	58		Kolizja z inwestycją
142	2/2	Sosna zwyczajna	<i>Pinus sylvestris</i> L.		96		9	4	1	D	38		Kolizja z inwestycją
143	2/2	Sosna zwyczajna	<i>Pinus sylvestris</i> L.		97		12	4	1	D	39		Kolizja z inwestycją

Nr	Nr dz.	Gatunek		Obwód na wys. 5 cm [cm]	Obwód pni na wys. 130 cm [cm]	Pow. [m²]	Wys. [m]	Szer. korony [m]	Liczba pni do wycinki	Zdrowotność	Wiek	UWAGI (opis stanu zdrowotnego)	Przyczyna usunięcia
		Nazwa polska	Nazwa łacińska										
1	2	3	4	5	6	7	8	9	10	11	12	13	14
144	2/2	Sosna zwyczajna	<i>Pinus sylvestris</i> L.		137		12	7	1	D	55		Kolizja z inwestycją
145	2/2	Dąb szypułkowy	<i>Quercus robur</i> L.	44	27		4	2	1	D	11		Kolizja z inwestycją
146	2/2	Dąb szypułkowy	<i>Quercus robur</i> L.	41	28		3	3,5	1	D	11		Kolizja z inwestycją
147	2/2	Dąb szypułkowy	<i>Quercus robur</i> L.	51	43		4	4,5	1	D	17		Kolizja z inwestycją
148	2/2	Brzoza brodawkowata	<i>Betula pendula</i> Roth	83	51+18		4,5	3,5	2	Z	20	Pień wypróchniały, ze zgnilizną; na pniu owocnik błyskoporka podkorowego <i>Inonotus obliquus</i> (Ach. Ex Pers.) Pilat	Kolizja z inwestycją, zły stan fitosanitarny
149	2/2	Dąb szypułkowy	<i>Quercus robur</i> L.	39	30		3,5	3	1	D	12		Kolizja z inwestycją
150	2/2	GK: Czeremcha amerykańska	<i>Padus serotina</i> (Ehrh.) Borkh.			2	2			D			Kolizja z inwestycją
151	2/2	Brzoza brodawkowata	<i>Betula pendula</i> Roth	32/31	24/23		6	3	2	D	10		Kolizja z inwestycją
152	2/2	Dąb szypułkowy	<i>Quercus robur</i> L.	48	33		5,5	4	1	D	13		Kolizja z inwestycją
153	2/2	Jesion wyniosły	<i>Fraxinus excelsior</i> L.	61	37		7	3,5	1	D	15		Kolizja z inwestycją
154	2/2	GK: Jarzab pospolity	<i>Sorbus aucuparia</i> L. em. Hedl.			3	4,5			D			Kolizja z inwestycją
155	2/2	GK: Czeremcha amerykańska	<i>Padus serotina</i> (Ehrh.) Borkh.			2,5	1,5			D		Odrosty	Kolizja z inwestycją
156	2/2	GP: Klon jawor	<i>Acer pseudoplatanus</i> L.			2	2,5			D/Z		Odrosty; część z nich połamana	Kolizja z inwestycją
157	2/2	Klon jawor	<i>Acer pseudoplatanus</i> L.		73+66+56+15+13		9	5,5	3	S	29	Część konarów uszkodzona	Kolizja z inwestycją

Nr	Nr dz.	Gatunek		Obwód na wys. 5 cm [cm]	Obwód pni na wys. 130 cm [cm]	Pow. [m²]	Wys. [m]	Szer. korony [m]	Liczba pni do wycinki	Zdrowotność	Wiek	UWAGI (opis stanu zdrowotnego)	Przyczyna usunięcia
		Nazwa polska	Nazwa łacińska										
1	2	3	4	5	6	7	8	9	10	11	12	13	14
158	2/2	Jesion pensylwański	<i>Fraxinus pennsylvanica</i> Marshall	42	34		4	2	1	S	14	Drzewo przygłuszone, pochylone w stronę drogi; część konarów przycięta	Kolizja z inwestycją, zaburzona statyka
159	2/2	Jesion pensylwański	<i>Fraxinus pennsylvanica</i> Marshall	48	39		5,5	2,5	1	D	16		Kolizja z inwestycją

6. Załącznik 1

DOKUMENTACJA FOTOGRAFICZNA



Zdj. 1. Młodnik sosnowy na skraju pasa drogowego ul. Sądzieckiej



Zdj. 2. Oznakowane pnie drzew – osika *Populus tremula* L. i klon zwyczajny *Acer platanoides* L.



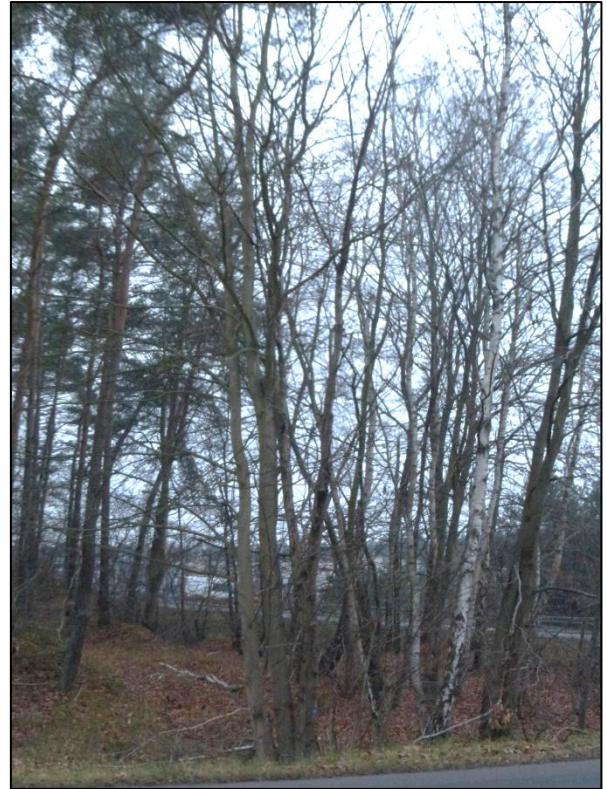
Zdj. 3. Brzozy omszone *Betula pubescens* Ehrh. z numeracją na pniu



Zdj. 4. Podrosty klonów zwyczajnych *Acer platanoides* L.



Zdj. 5. Podrost dębu szypułkowego *Quercus robur* L. na skraju drzewostanu sosnowego



Zdj. 6. Wielopienny jawor *Acer pseudoplatanus* L. w pasie drogowym ul. Sądziekiej



Zdj. 7. Drzewostan sosnowy na skraju pasa drogowego ul. Sądziekiej