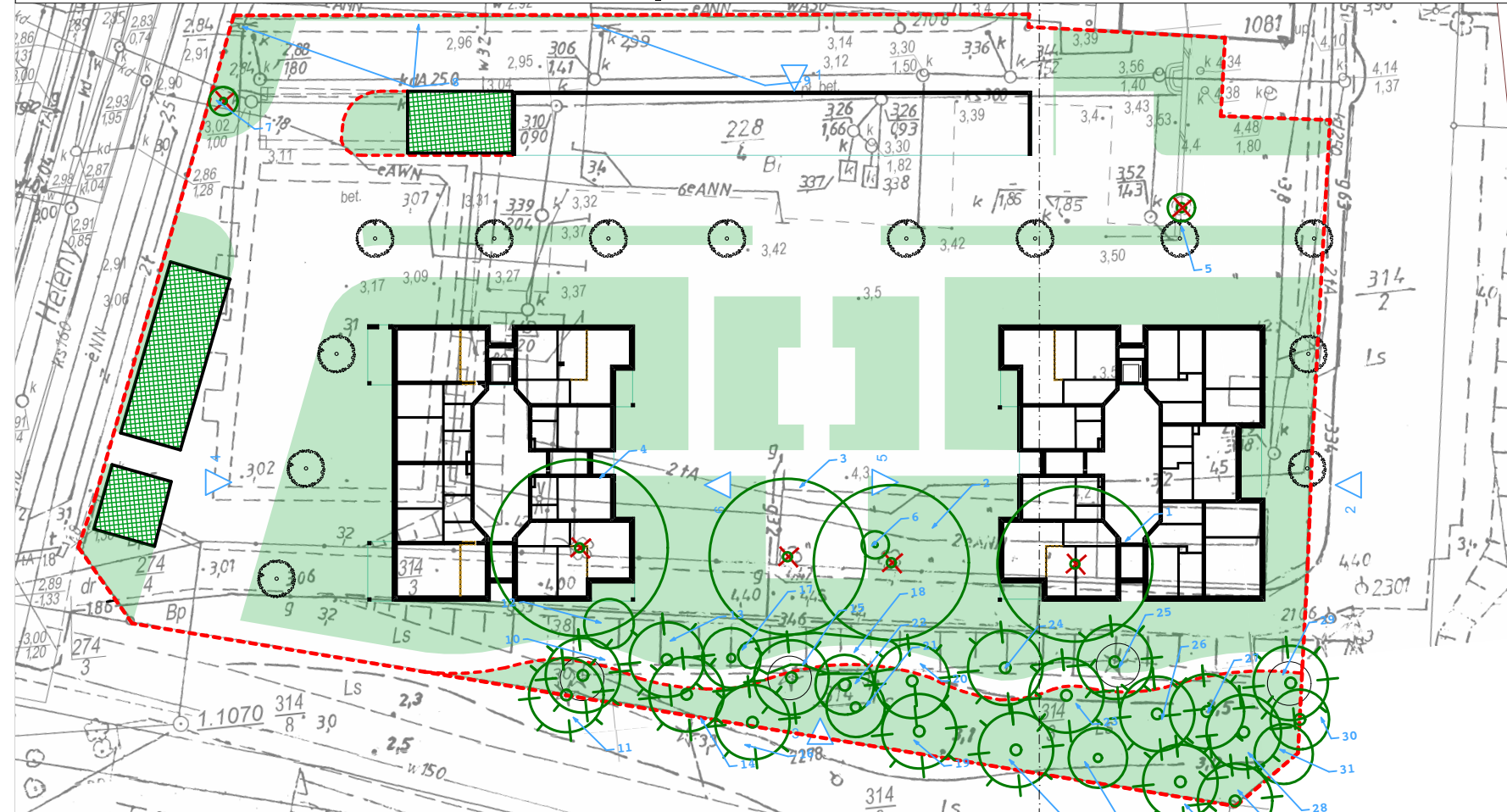


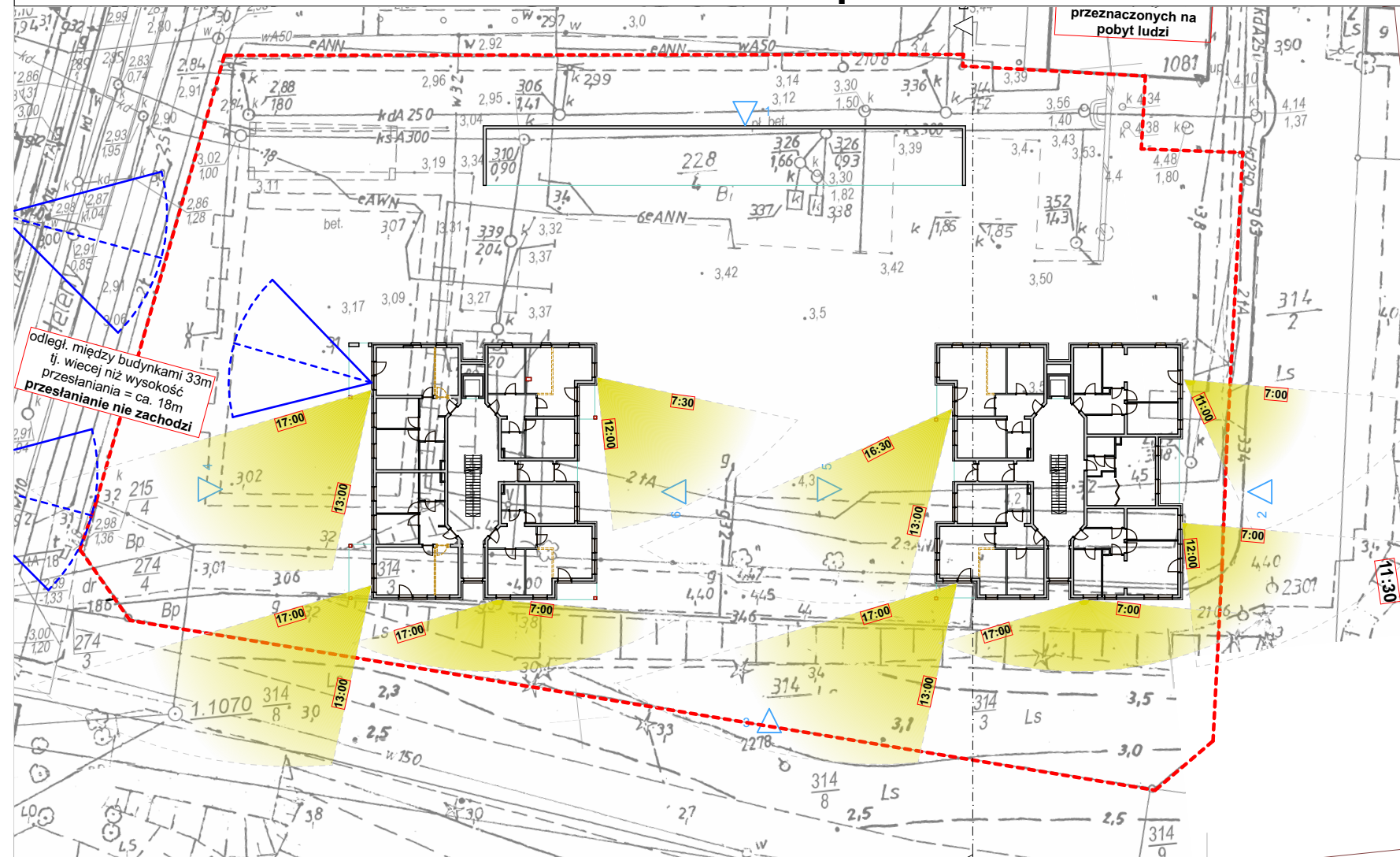
## Gospodarka zieleni



### LEGENDA:

- granica działki budowlanej (inwestycji)
- nawierzchnie zielone
- drzewa istn.
- X drzewa do wycinki
- drzewa proj. (12szt.)

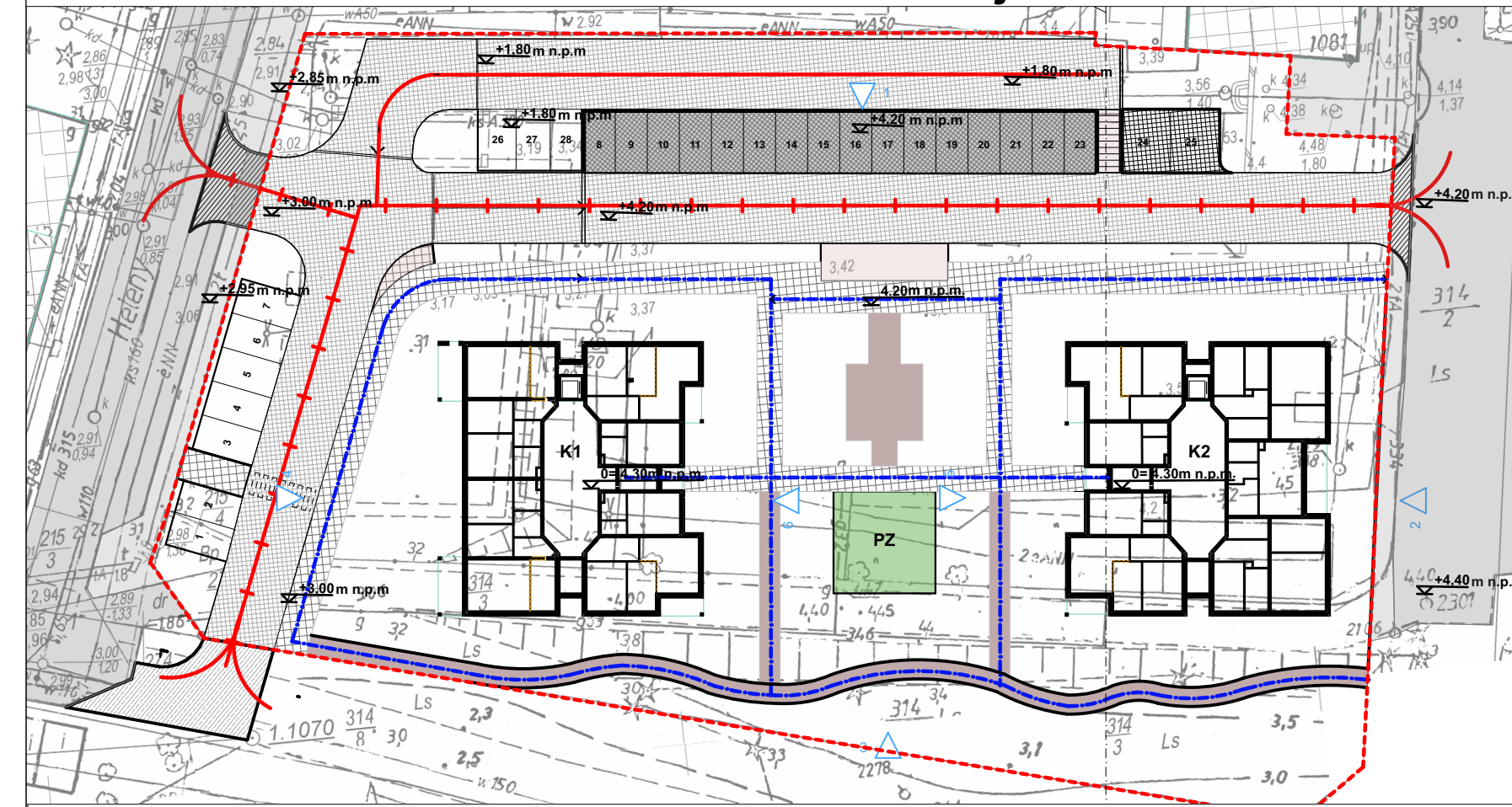
## Analiza nasłonecznienia i przesłaniania



### LEGENDA:

- 60° h - minimalna wysokość i kąt wolny od przesłaniania bud. sąsiedniego - zgodnie z WT
- nasłonecznienie pom. mieszkalnych w czasie min 3h w dniach równonocy 21 marca, września
- 7:00 godziny nasłonecznienia w dniach równonocy 21 marzec i wrzesień
- 11:00 godziny nasłonecznienia w dniach równonocy 21 marzec i wrzesień

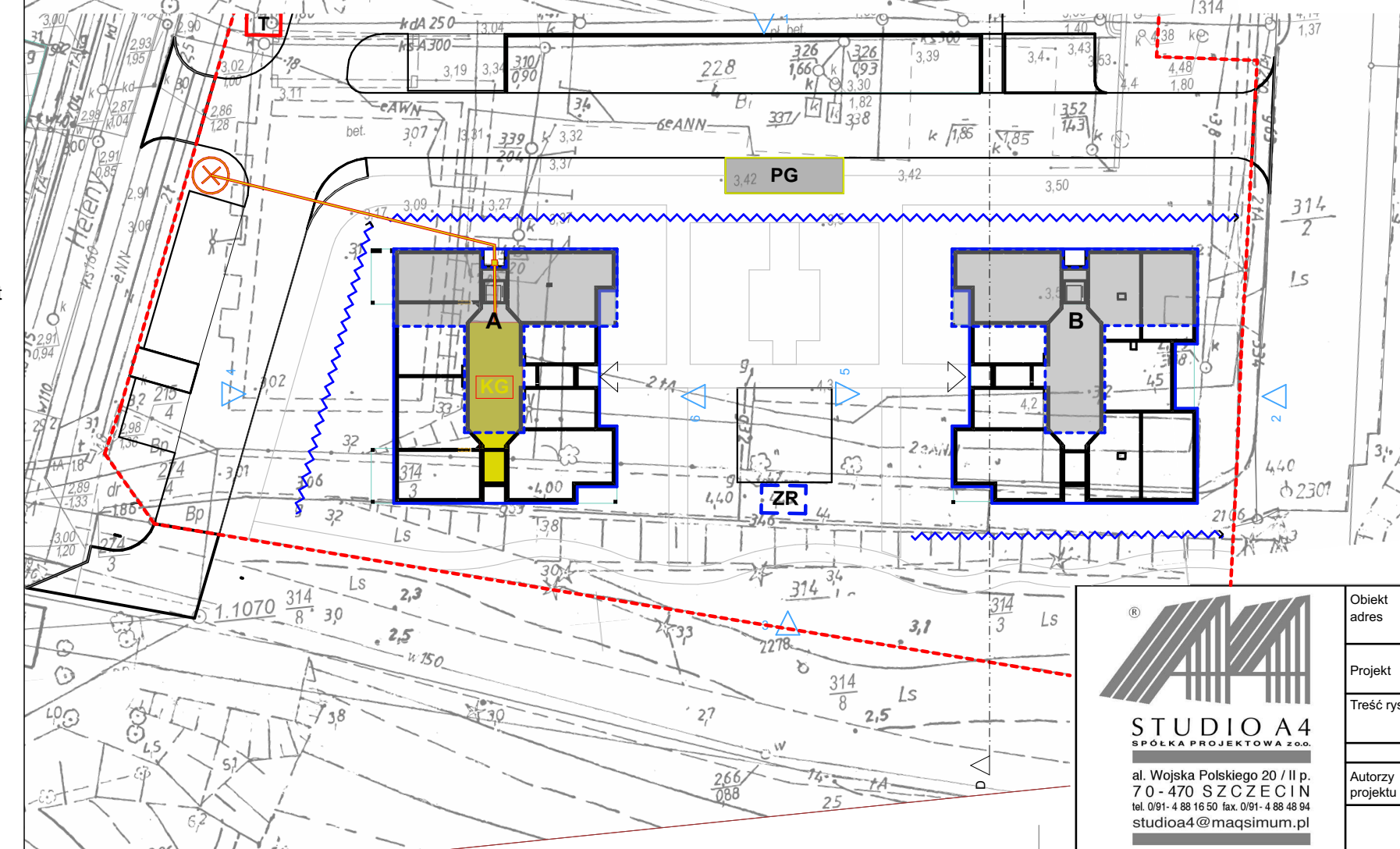
## Schemat komunikacji



### LEGENDA

- granica działki budowlanej (inwestycji)
- jezdnie
- zjazd z jezdni wewnętrznych na jezdnie zewnętrzne (poza granicami działki)
- tymczasowy (do czasu powstania ul. Norweskiej) zjazd z jezdni wewnętrznej poza granicami działki
- ścieżki gruntowe
- nawierzchnie zielone
- ciągi piesze
- ciągi jezdne
- ciągi jezdne z funkcją dróg pożarowych

## Schemat infrastruktury



### LEGENDA

- granica działki budowlanej (inwestycji)
- PG plac gospodarczy z osłoną śmietnikową na odpady bytowe i segregowane
- T lokalizacja ewentualnej trafostacji
- ZR zbiornik retencyjny na wodę do podlewania zieleni
- X kurek główny gazu
- doprowadzenie zasilania kotłowni gazowej
- tunelowe zbiorniki retencyjne instalacji rozsączającej

KONCEPCJA OSTATECZNA - WERSJA 2 BEZ GARAZU



|                  |   |                   |
|------------------|---|-------------------|
| Objekt adres     | Świnoujście ul. Modrzejewskiej 22<br>dz. nr 228/4, 314/3, 215/4 i 274/4 obr. Warszów 12                               | 04.2021r.<br>data |
| Projekt          | Koncepcja architektoniczna zabudowy mieszkalnej na terenie przy ul. Modrzejewskiej w Świnoujściu                      | A<br>branża       |
| Treść rysunku    | Schematy obsługi komunikacyjnej, infrastrukturalnej, gospodarki zielenią, nasłonecznienia i przesłaniania skala:1:500 |                   |
| Autorzy projektu | mgr inż. arch. Michał Bay<br>upr. nr 166/Sz/84  | 3<br>nr rysunku   |
|                  | mgr inż. arch. Jan Gołębiowski<br>upr. nr 26/ZPOIA/OKK/2019   |                   |