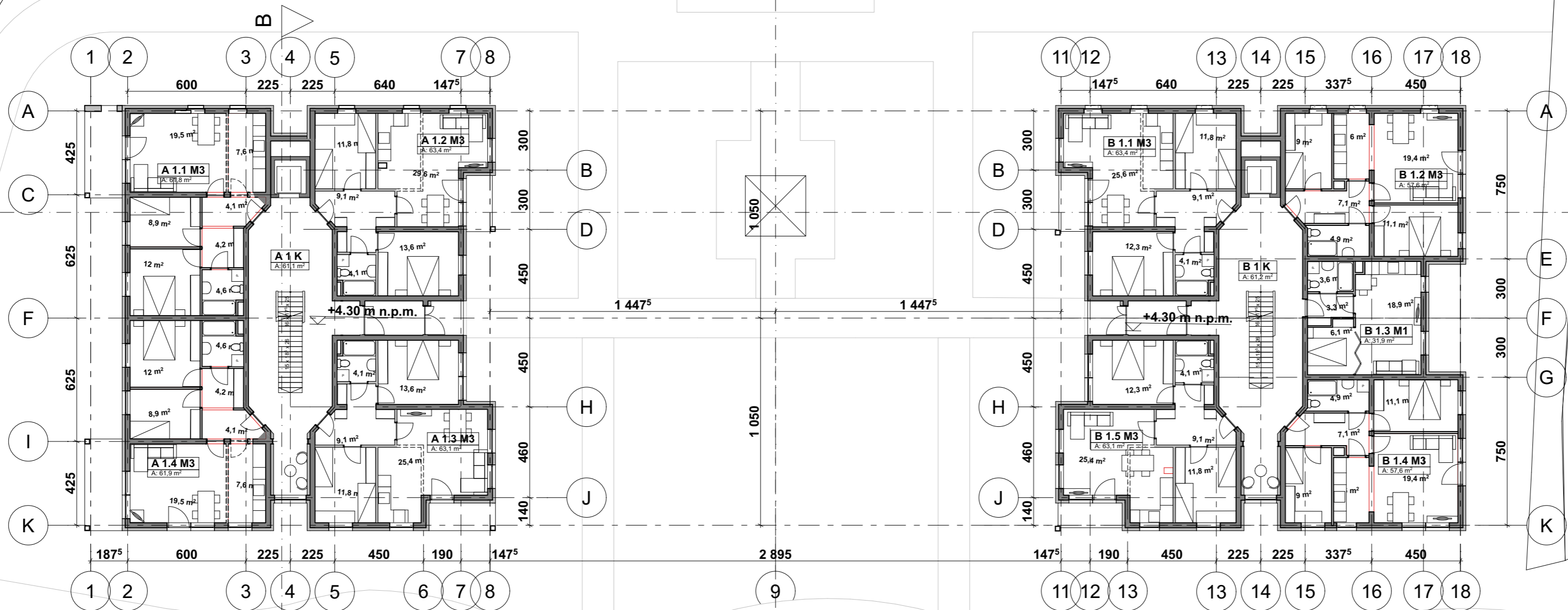



# Rzut parteru - poziom 0 skala: 1:200

Poziom 0

A 1	K	61,1
A 1.1	M3	61,8
A 1.2	M3	63,4
A 1.3	M3	63,1
A 1.4	M3	61,9
B 1	K	61,2
B 1.1	M3	63,4
B 1.2	M3	57,6
B 1.3	M1	31,9
B 1.4	M3	57,6
B 1.5	M3	63,1
		646,1 m <sup>2</sup>



KONCEPCJA OSTATECZNA - WERSJA 2 BEZ GARAŻU

 <b>STUDIO A4</b> <small>SPÓŁKA PROJEKTOWA Z O.O.</small> al. Wojska Polskiego 20 / II p. 70 - 470 SZCZECIN tel. 091-4881650 fax. 091-4884894 studioa4@maqsimum.pl	Obiekt adres Świnoujście ul. Modrzejewskiej 22 dz. nr 228/4, 314/3, 215/4 i 274/4 obr. Warszów 12	04.2021r. data
	Projekt Treść rysunku Koncepcja architektoniczna zabudowy mieszkalnej na terenie przy ul. Modrzejewskiej w Świnoujściu <b>Rzut parteru - poziom 0</b>	A branża
Autorzy projektu mgr inż. arch. Michał Bay upr. nr 166/Sz/84 mgr inż. arch. Jan Gołębiowski upr. nr 26/ZPOIA/OKK/2019	imię i nazwisko podpis	5 nr rysunku