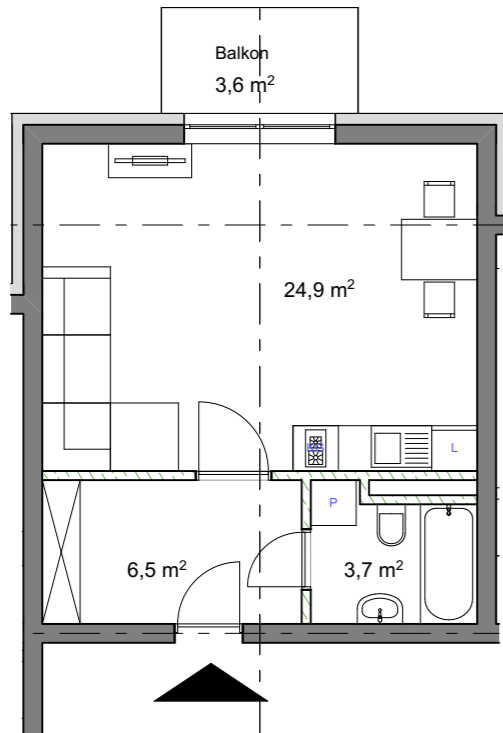
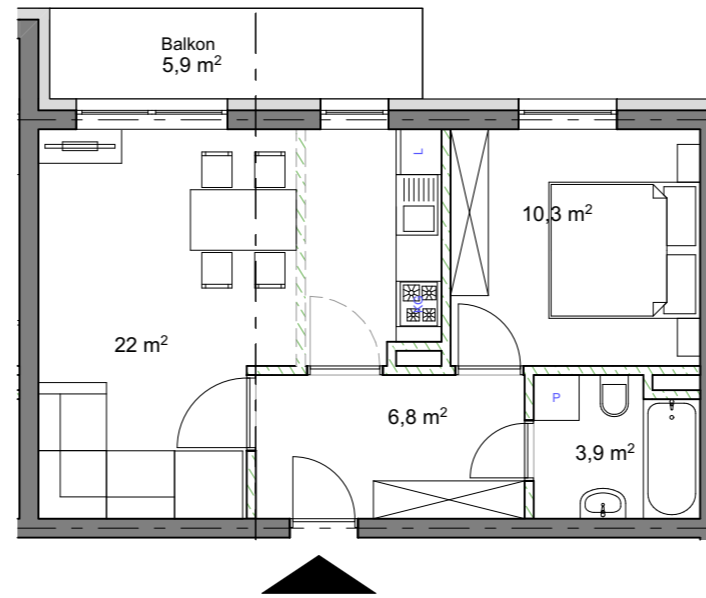


Mieszkanie jedpokojowe M1
Skala 1:100



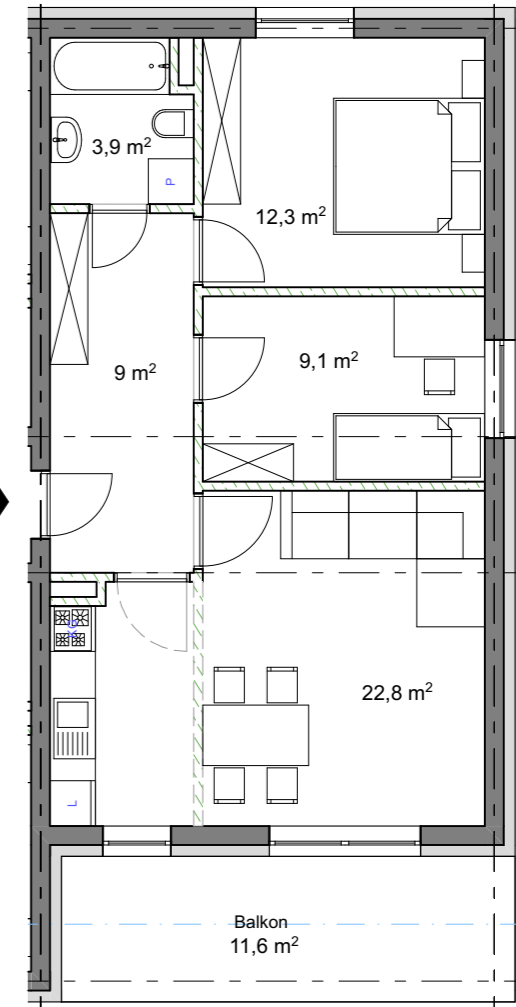
Powierzchnia użytkowa:
Stan surowy- 35,6 m²
Stan wykończeniowy- 34,8 m²

Mieszkanie dwupokojowe M2
Skala 1:100

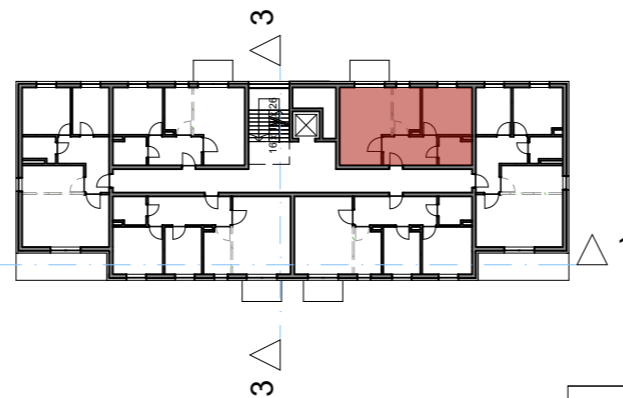
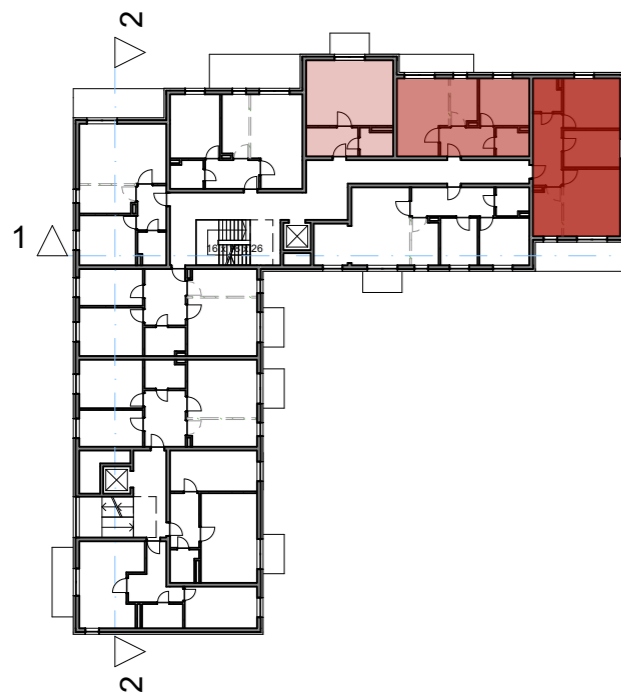


Powierzchnia użytkowa:
Stan surowy- 43,5 m²
Stan wykończeniowy- 42,6 m²


Mieszkanie trzypokojowe M3
Skala 1:100



Powierzchnia użytkowa:
Stan surowy- 57,7 m²
Stan wykończeniowy- 56,5 m²



KONCEPCJA OSTATECZNA WERSJA 2 BEZ GARAŻU

 STUDIO A4 SPÓŁKA PROJEKTOWA Z O.O. al. Wojska Polskiego 20 / II p. 70-470 SZCZECIN tel. 091-4881650 fax. 091-4884894 studio4@macsim.com.pl	Obiekt adres	Świnoujście ul. Ludzi Morza 2, 4, 4a dz. nr 275, 276, 96, 97, 98/2, 100/2 obr. Warszów 14	04.2021 data
	Projekt	Koncepcja urbanistyczno-architektoniczna zabudowy mieszkalnej na terenie przy ul. Ludzi Morza w Świnoujściu	A branża
Treść rysunku	Aranżacje mieszkań M1, M2, M3 skala 1: 100		
Autorzy projektu	imię i nazwisko	podpis	11 nr rysunku
	mgr inż. arch. Michał Bay upr. nr 166/Sz/84		
	mgr inż. arch. Oksana Zadybchuk		