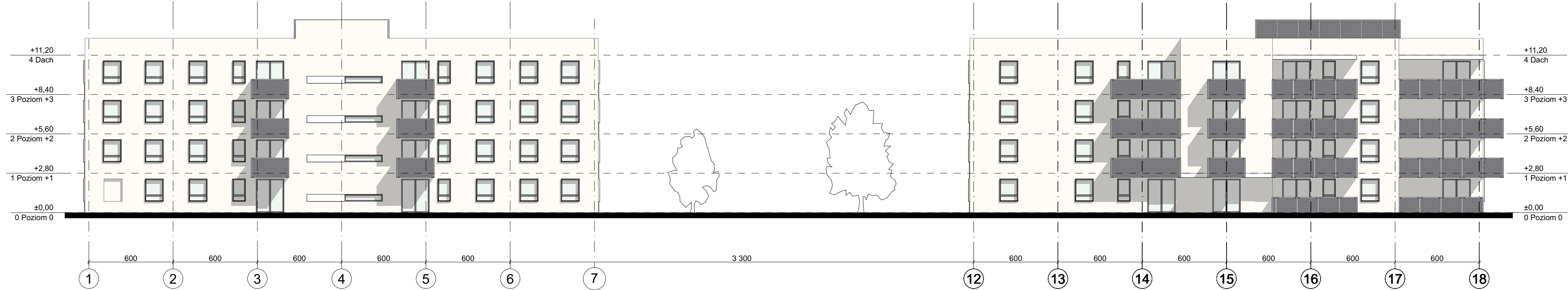


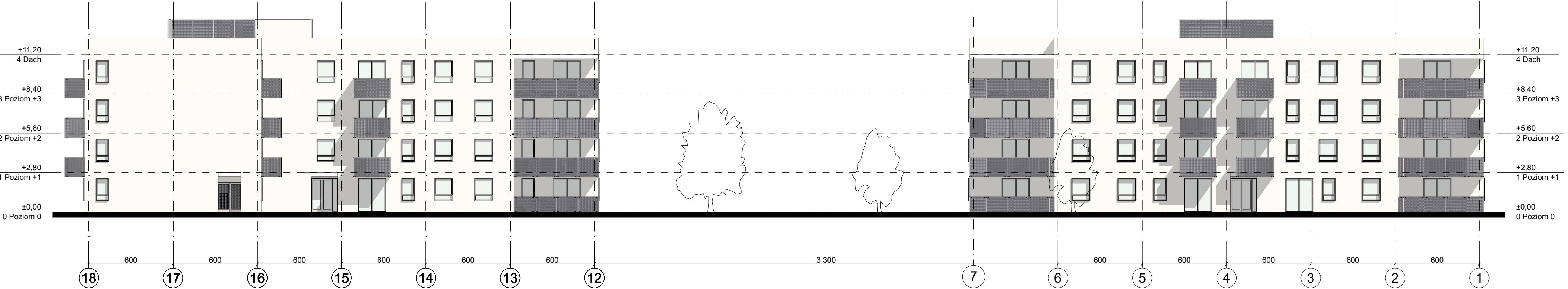
Elewacja zachodnia od ul. Ludzi Morza



Elewacja północna od ul. Barlickiego



Elewacja wschodnia



Elewacja południowa



KONCEPCJA OSTATECZNA WERSJA 2 BEZ GARAŻU



Obiekt adres	Świnoujście ul. Ludzi Morza 2, 4, 4a dz. nr 275, 276, 96, 97, 98/2, 100/2 obr. Warszawa 14		04.2021 data
Projekt	Koncepcja urbanistyczno-architektoniczna zabudowy mieszkalnej na terenie przy ul. Ludzi Morza w Świnoujściu		A branża
Treść rysunku	Elewacje skala 1: 200		
Autorzy projektu	imię i nazwisko	podpis	10 nr rysunku
	mgr inż. arch. Michał Bay upr. nr 166/Sz/84		
	mgr inż. arch. Oksana Zadybchuk		

al. Wojska Polskiego 20 / II p.  
70-470 SZCZECIN  
tel. 091-481650 fax. 091-488484  
studioa4@macsim.com.pl