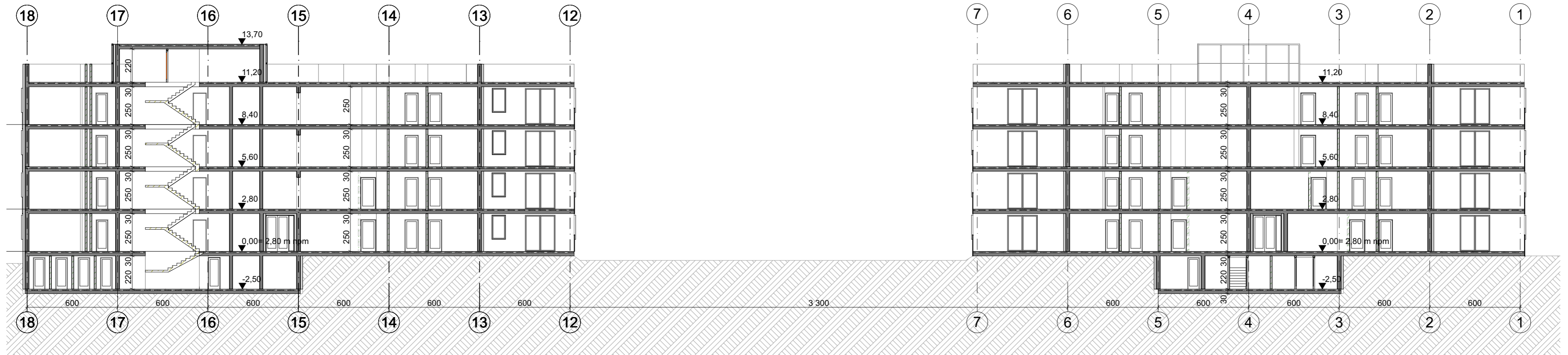
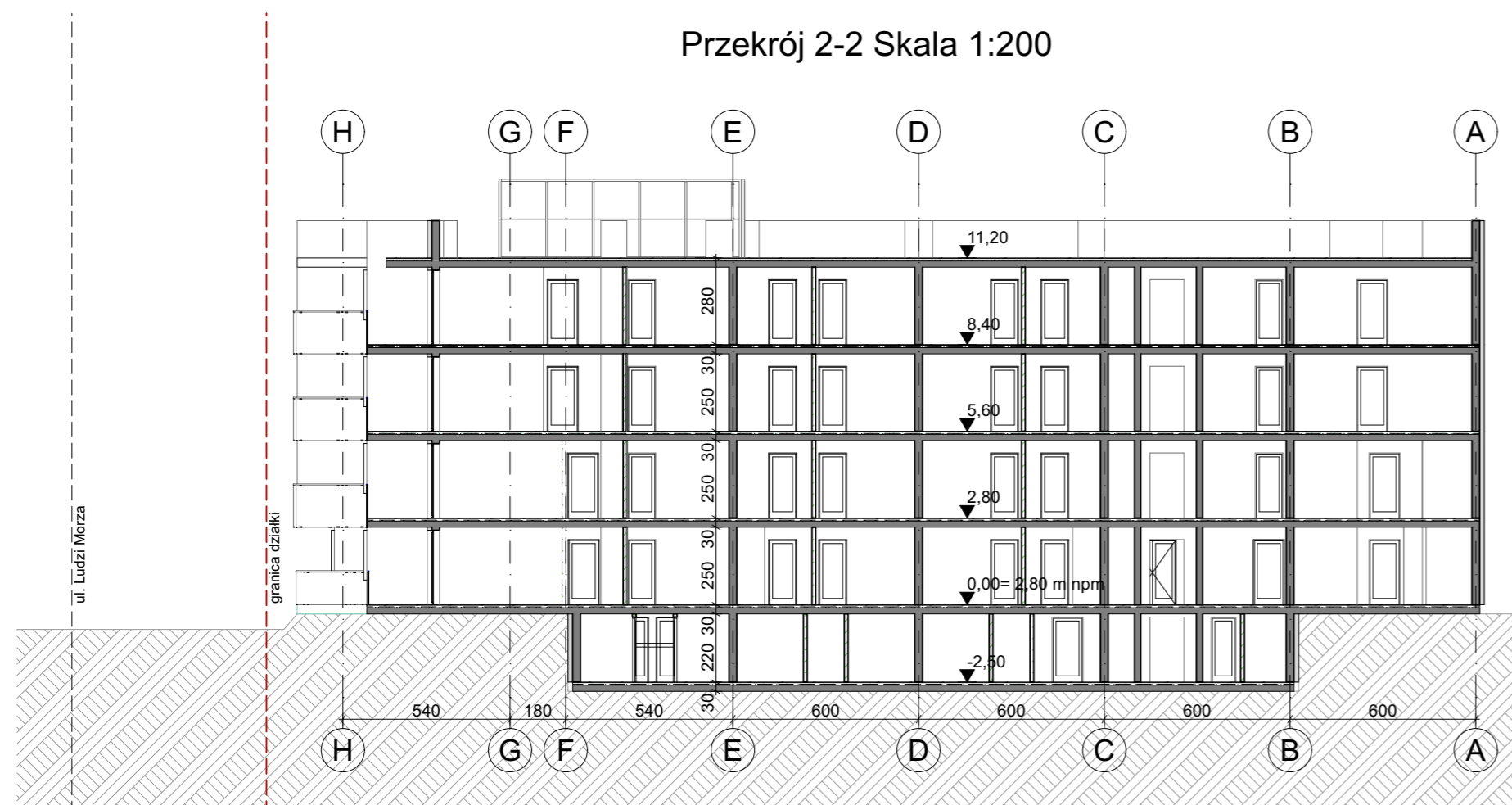


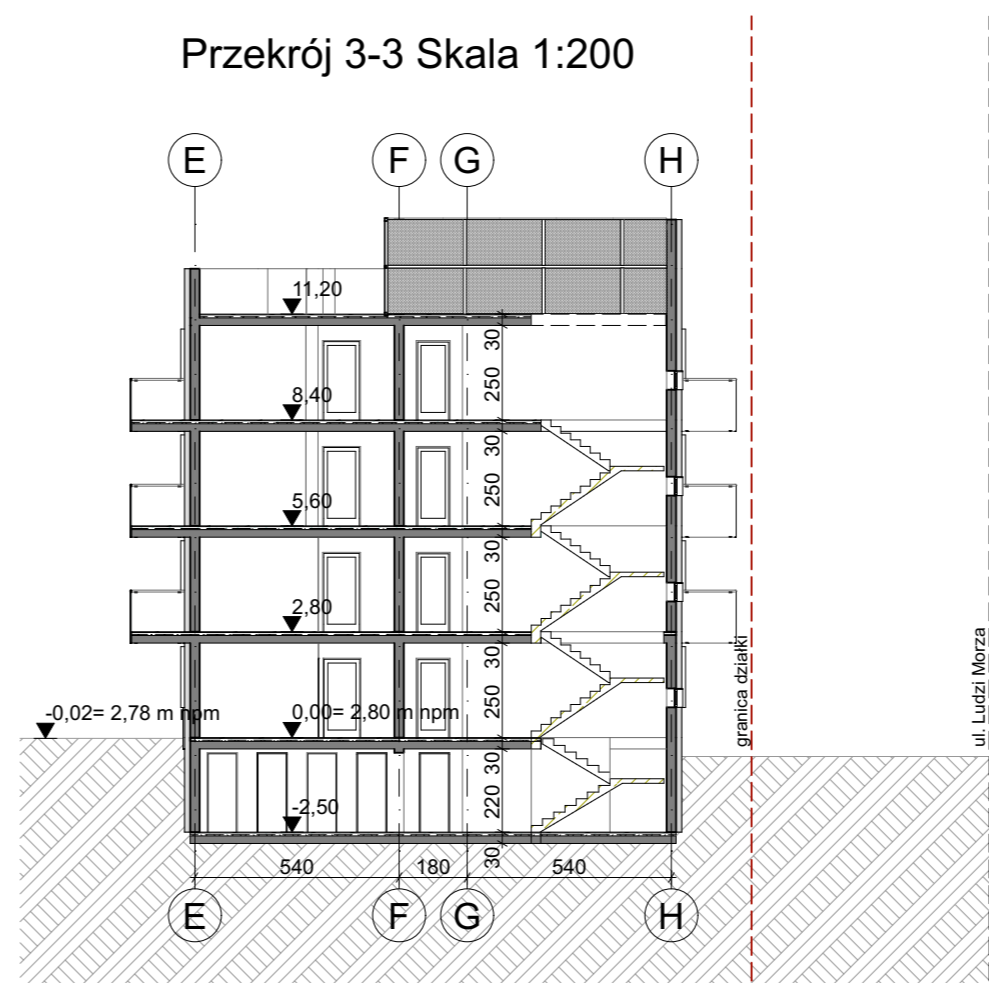
Przekrój 1-1 Skala 1:200




Przekrój 2-2 Skala 1:200



Przekrój 3-3 Skala 1:200



KONCEPCJA OSTATECZNA WERSJA 2 BEZ GARAŻU

 <p>al. Wojska Polskiego 20 / II p. 70 - 470 SZCZECIN tel. 091-4881650 fax 091-4884894 studio4@macsim.com.pl</p>	Obiekt adres Świnoujście ul. Ludzi Morza 2, 4, 4a dz. nr 275, 276, 96, 97, 98/2, 100/2 obr. Warszów 14	04.2021 data
	Projekt Koncepcja urbanistyczno-architektoniczna zabudowy mieszkalnej na terenie przy ul. Ludzi Morza w Świnoujściu	skala 1: 200 A branża
Treść rysunku Przekroje	imię i nazwisko mgr inż. arch. Michał Bay upr. nr 166/Sz/84	
Autorzy projektu	9 nr rysunku	