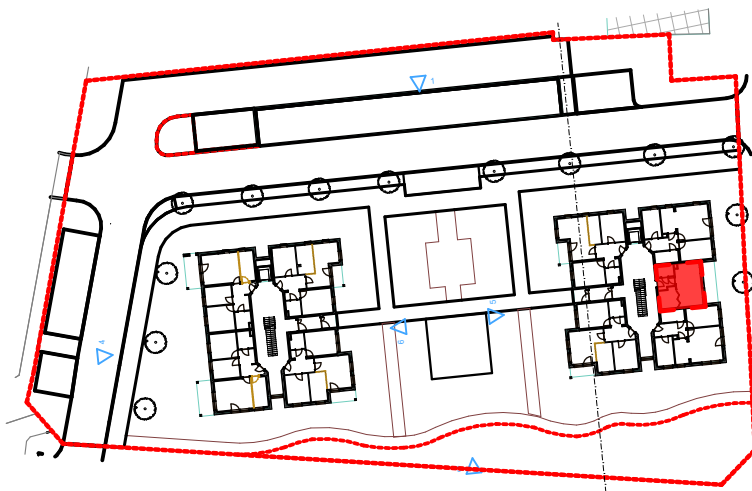
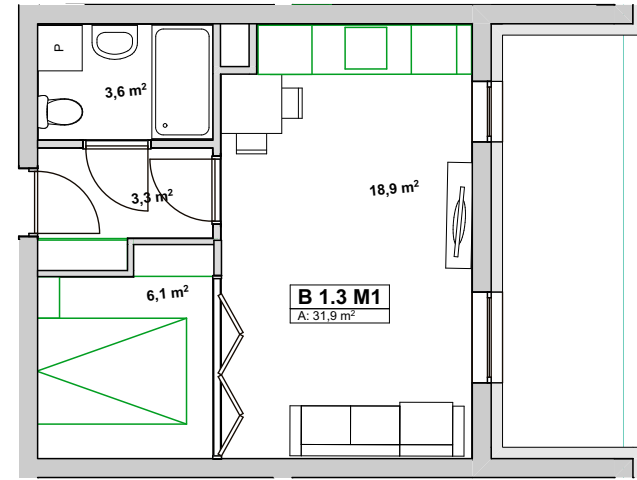


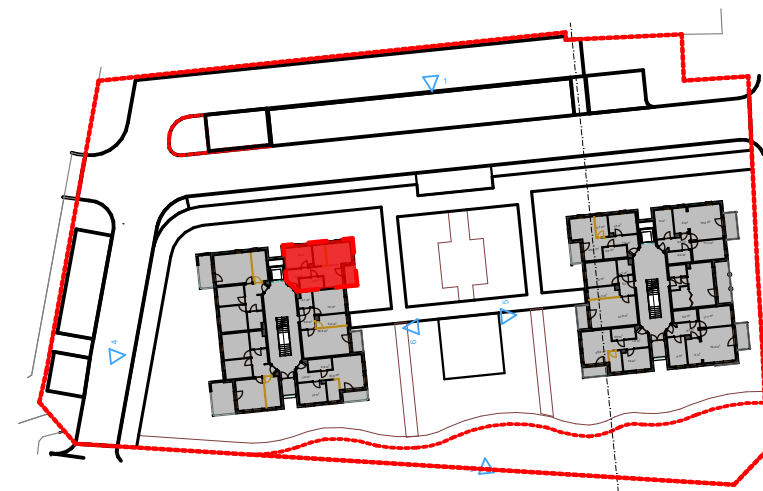
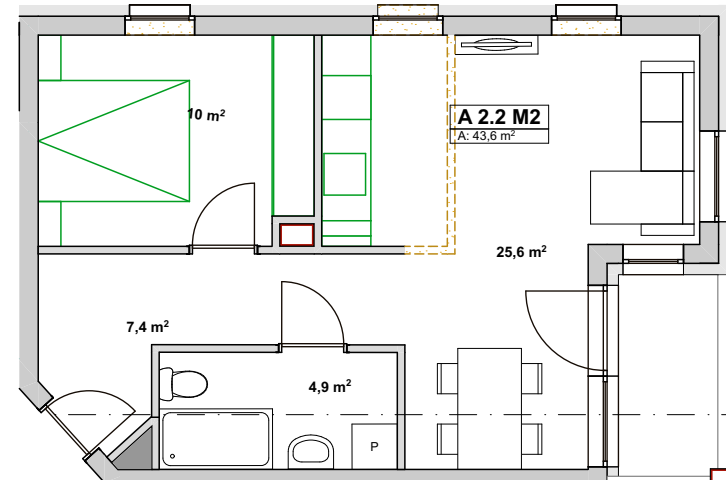
Mieszkanie 1-pokojowe "M1"
podtyp B1.3 (x5)

B 1.3 M1
powierzchnia użytkowa:
st. surowy - 31,9m²
st. wykończony - 31,3m²



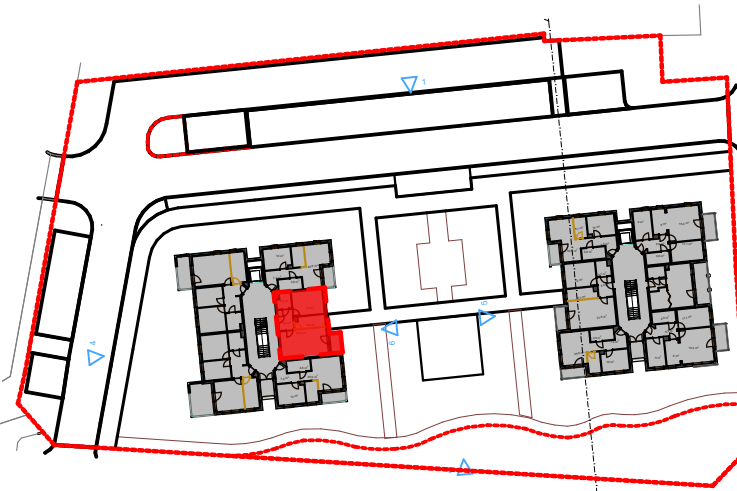
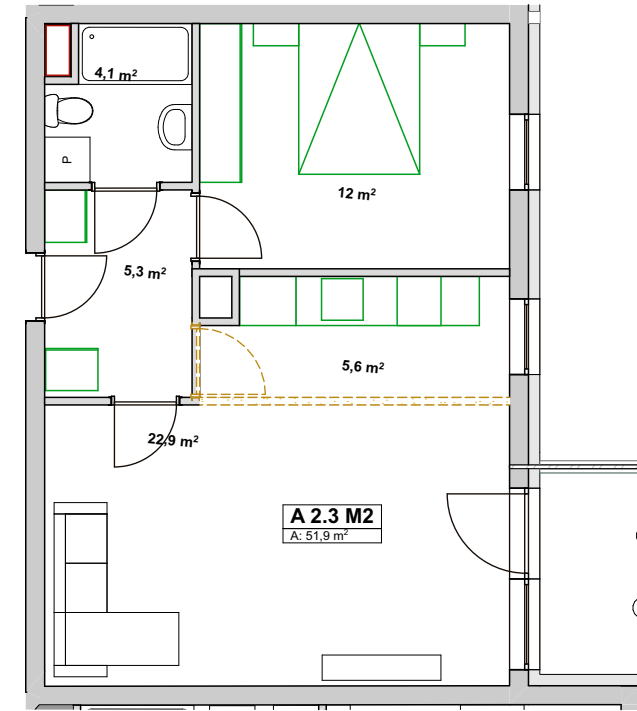
Mieszkanie 2-pokojowe "M2 małe"
podtypy - A2.2 (x4)
A2.4 (x4)
B2.1 (x4)
B2.5 (x4)

A 2.2 M2
powierzchnia użytkowa:
st. surowy - 43,6m²
st. wykończony - 42,7m²



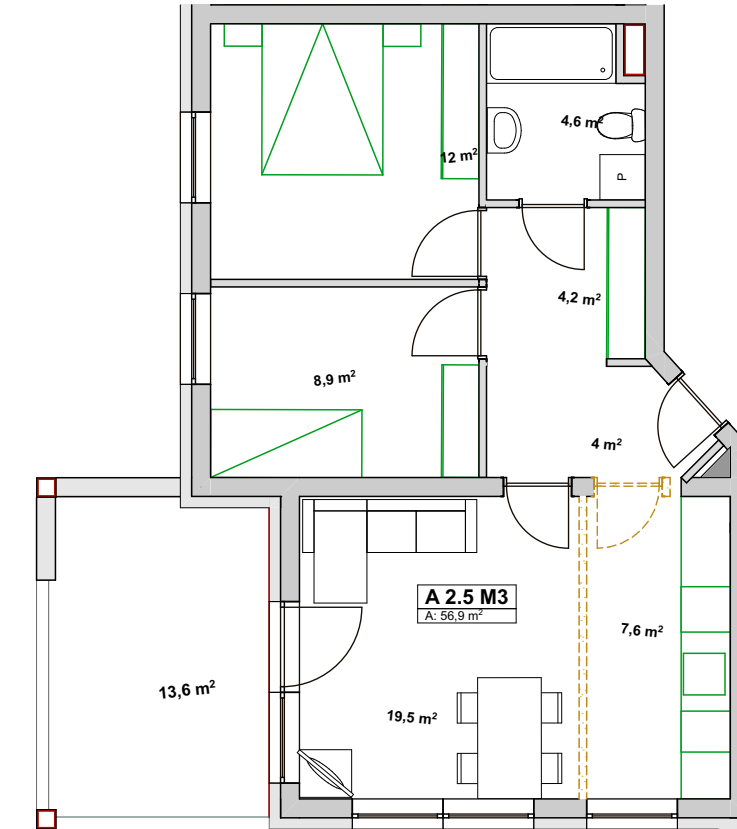
Mieszkanie 2-pokojowe "M2 duże"
podtypy - A2.3 (x4)
B2.6 (x4)

A 2.3 M2
powierzchnia użytkowa:
st. surowy - 51,9m²
st. wykończony - 50,9m²



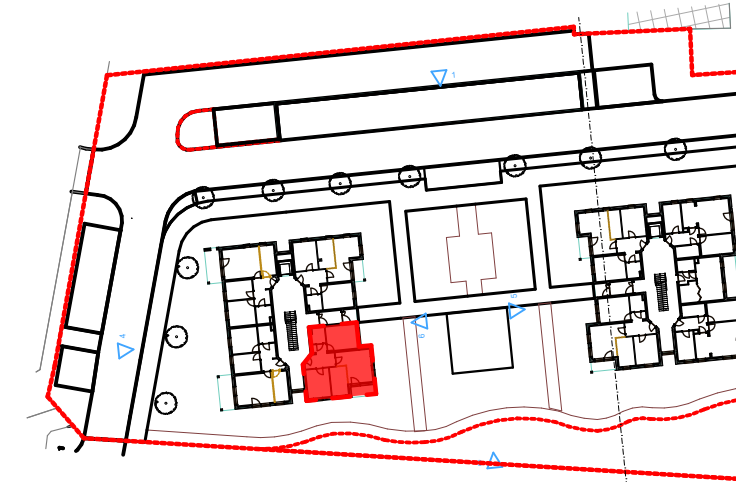
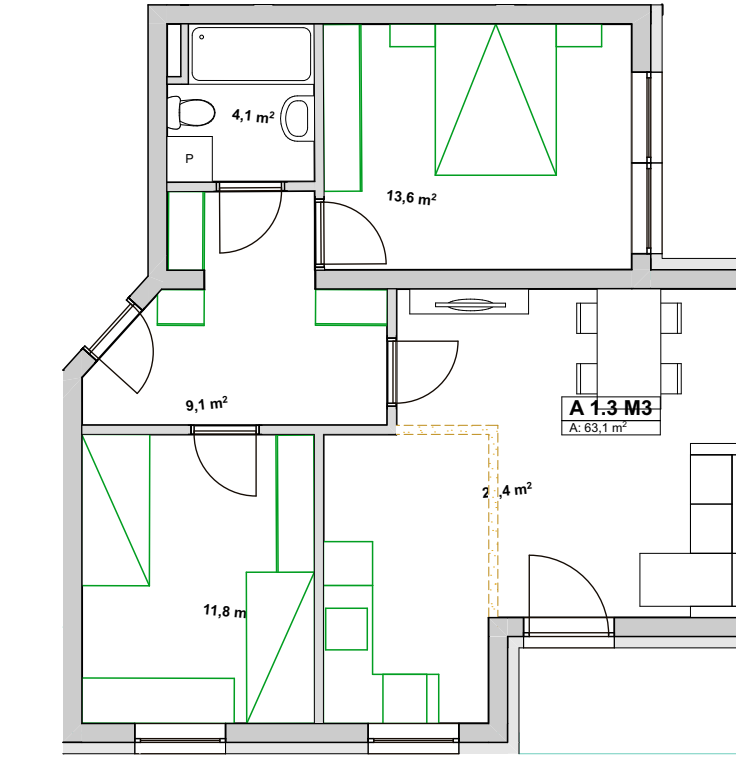
Mieszkanie 3-pokojowe "M3 małe"
podtypy - A2.5 (x4)
B1.2
B1.3
B1.4
B2.2 (x4)

A 2.5 M3
powierzchnia użytkowa:
st. surowy - 56,9m²
st. wykończony - 55,8m²



Mieszkanie 3-pokojowe "M3 duże"
podtypy - A1.1
A2.1 (x4)
A1.2
A1.3
B1.5


A 1.3 M3
powierzchnia użytkowa:
st. surowy - 63,1m²
st. wykończony - 61,8m²



Aranżacje mieszkań M1, M2, M3

skala: 1:100, 1:1000

KONCEPCJA OSTATECZNA - WERSJA 2 BEZ GARAŻU

 STUDIO A4 SPÓŁKA PROJEKTOWA Z O.O. al. Wojska Polskiego 20 / II p. 70-470 SZCZECIN tel. 091-4881650 fax. 091-4884894 studioa4@maxsim.pl	Obiekt adres	Świnoujście ul. Modrzejewskiej 22 dz. nr 228/4, 314/3, 215/4 i 274/4 obr. Warszów 12	04.2021r. data
	Projekt	Koncepcja architektoniczna zabudowy mieszkalnej na terenie przy ul. Modrzejewskiej w Świnoujściu	skala: 1:100, 1:1000 branża
	Treść rysunku	Aranżacje mieszkań M1, M2, M3	
	Autorzy projektu	imię i nazwisko mgr inż. arch. Michał Bay upr. nr 166/Sz/84 mgr inż. arch. Jan Gołębiowski upr. nr 26/ZPOIA/OKK/2019	podpis