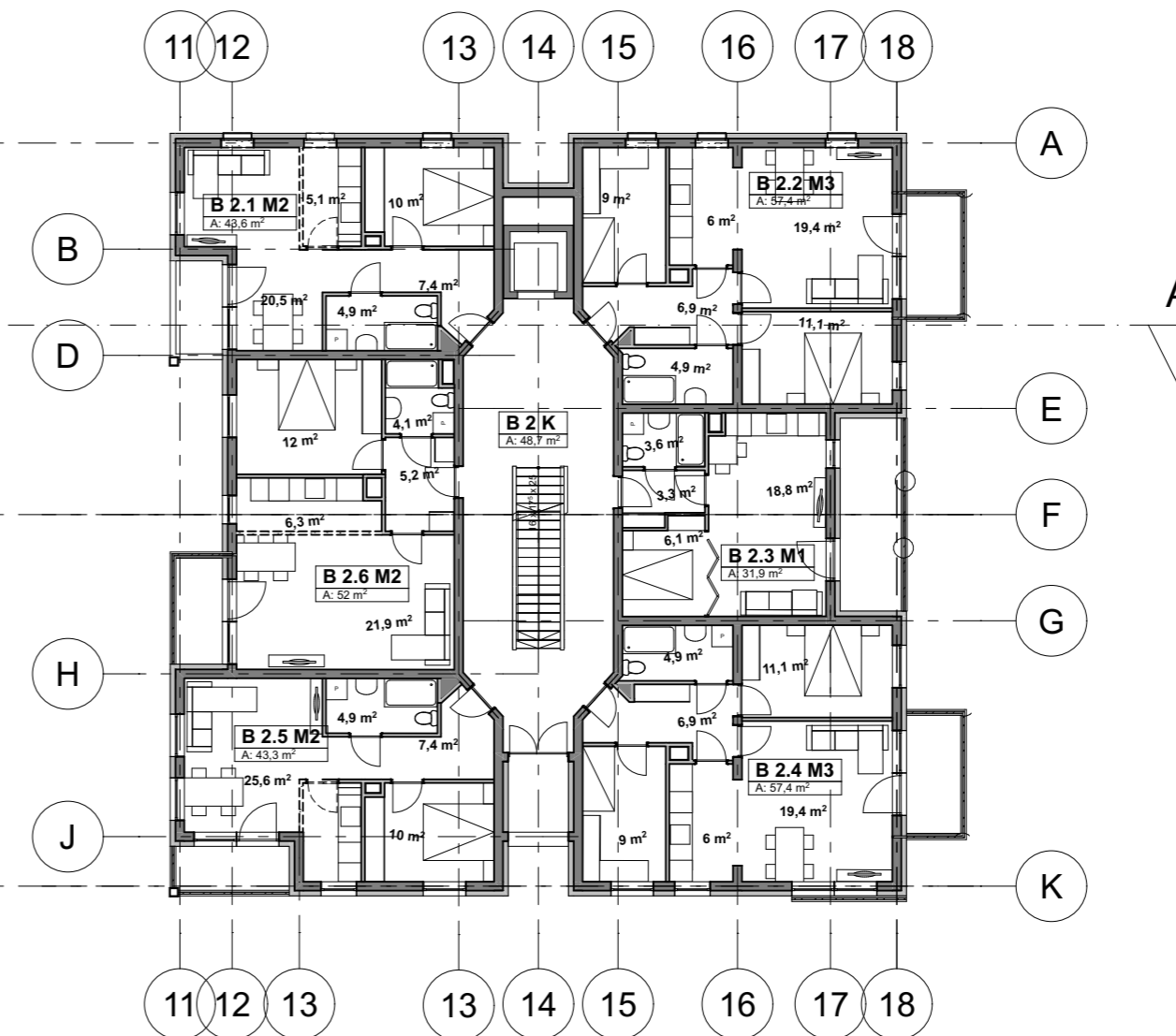
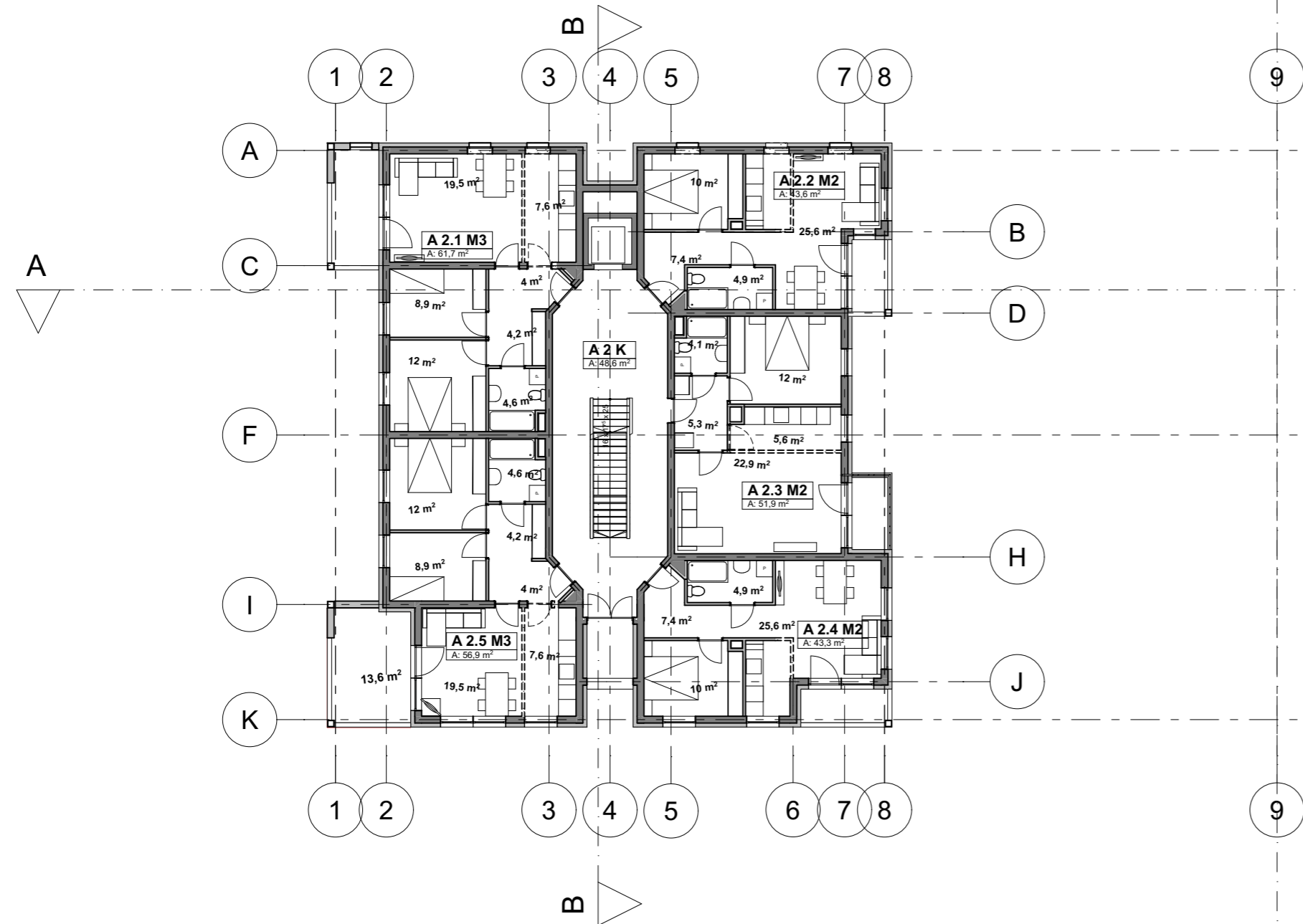


Rzut kond. powtarzalnej, piętra +1,+2,+3
skala:1:200



Poziom 1		
A 2	K	48,6
A 2.1	M3	61,7
A 2.2	M2	43,6
A 2.3	M2	51,9
A 2.4	M2	43,3
A 2.5	M3	56,9
B 2	K	48,7
B 2.1	M2	43,6
B 2.2	M3	57,4
B 2.3	M1	31,9
B 2.4	M3	57,4
B 2.5	M2	43,3
B 2.6	M2	52,0
		640,3 m²
K		501,53
KL		197,61
M1		159,74
M2		1110,48
M3		1424,98
T		77,95
		3472,29



KONCEPCJA OSTATECZNA - WERSJA 2 BEZ GARAŻU		
Objekt adres	Świnoujście ul. Modrzejewskiej 22 dz. nr 228/4, 314/3, 215/4 i 274/4 obr. Warszów 12	04.2021r. data
Projekt	Koncepcja architektoniczna zabudowy mieszkalnej na terenie przy ul. Modrzejewskiej w Świnoujściu	A branża
Treść rysunku	Rzut kond. powtarzalnej, piętra +1,+2,+3	
Autorzy projektu	imię i nazwisko mgr inż. arch. Michał Bay upr. nr 166/Sz/84	6 nr rysunku
	podpis mgr inż. arch. Jan Gołębiowski upr. nr 26/ZPOIA/OKK/2019	