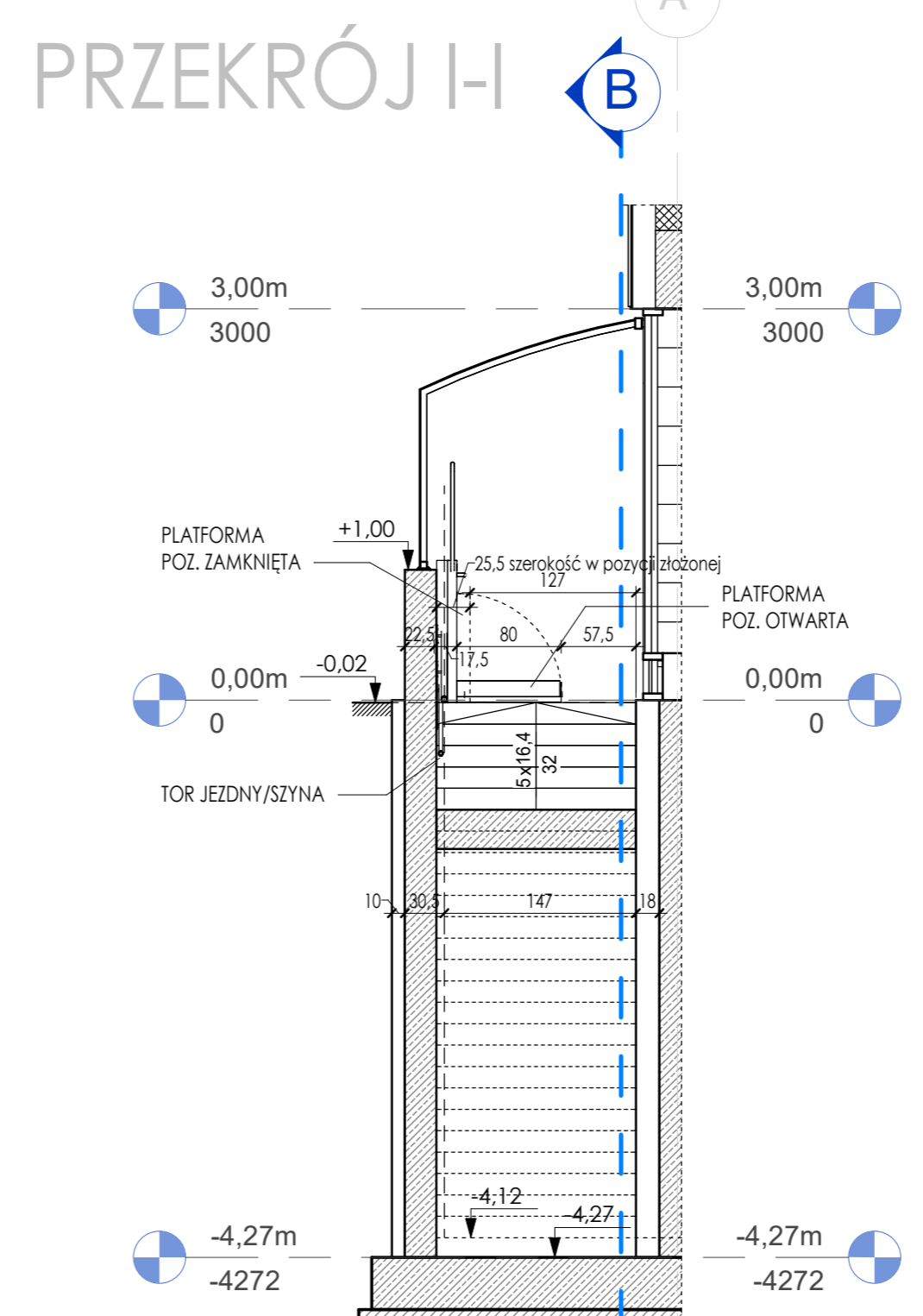
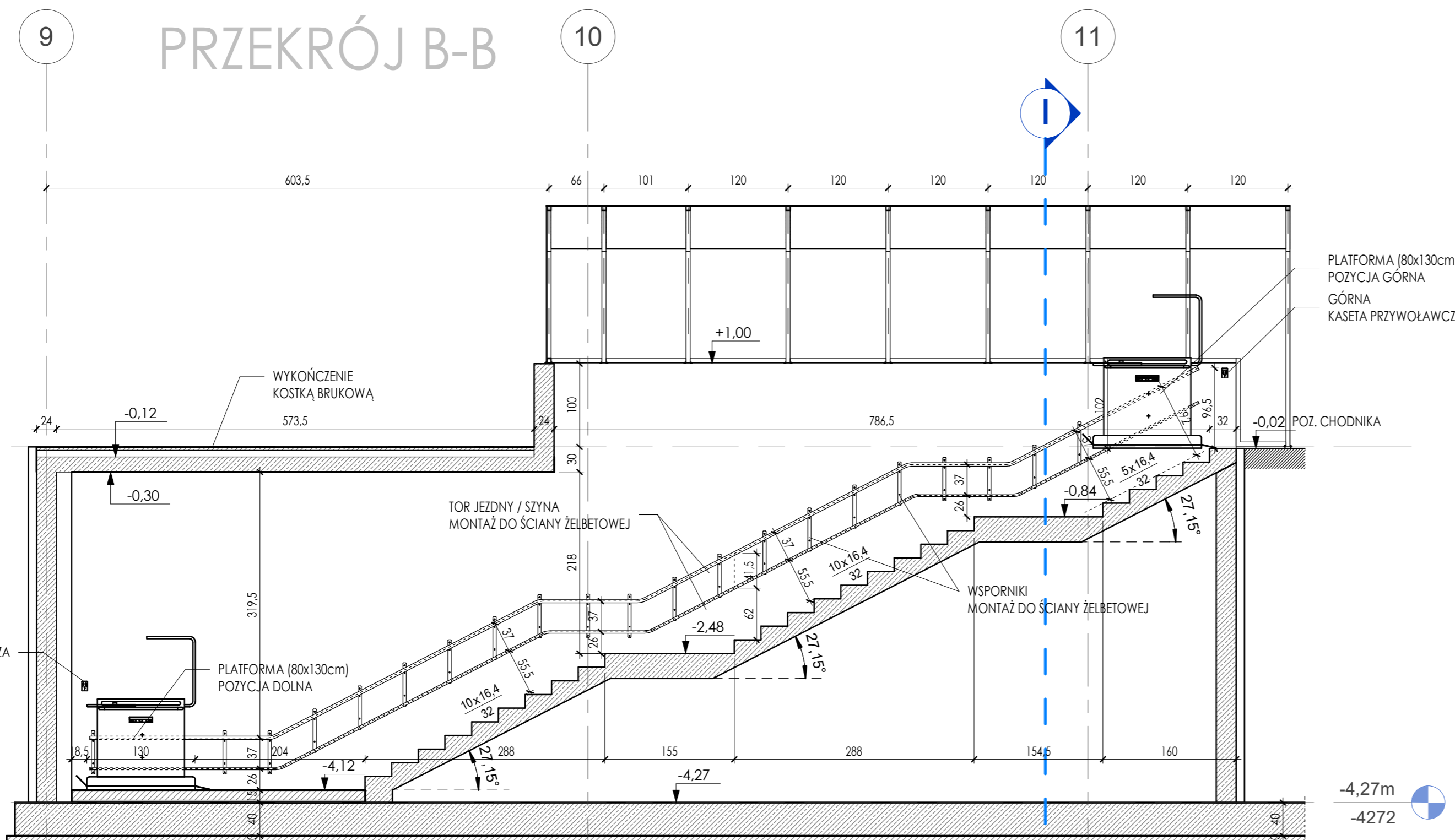


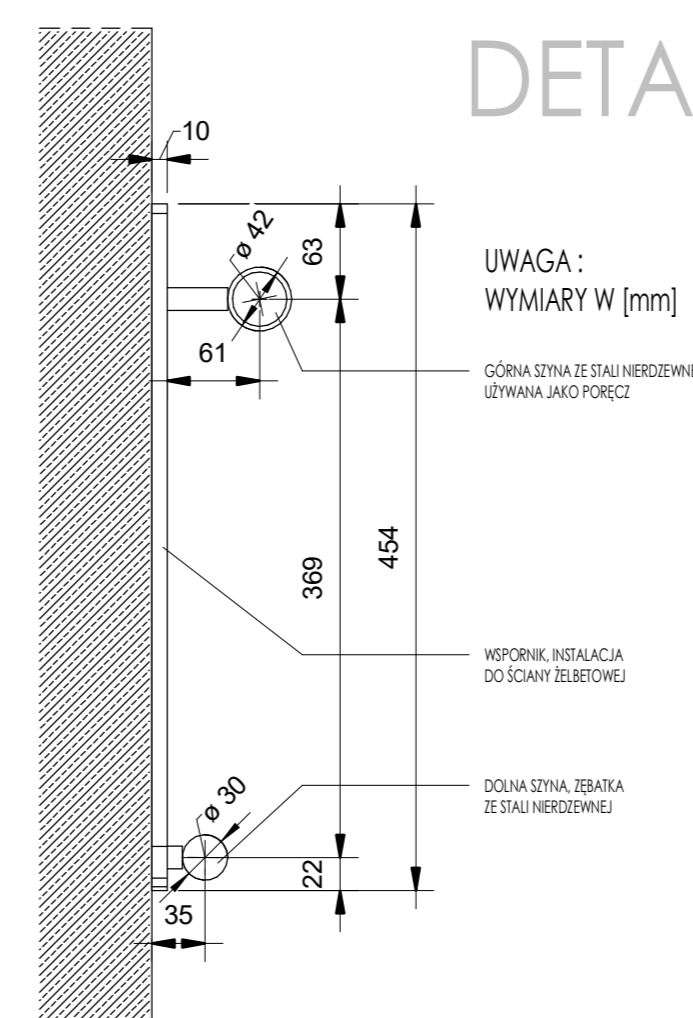
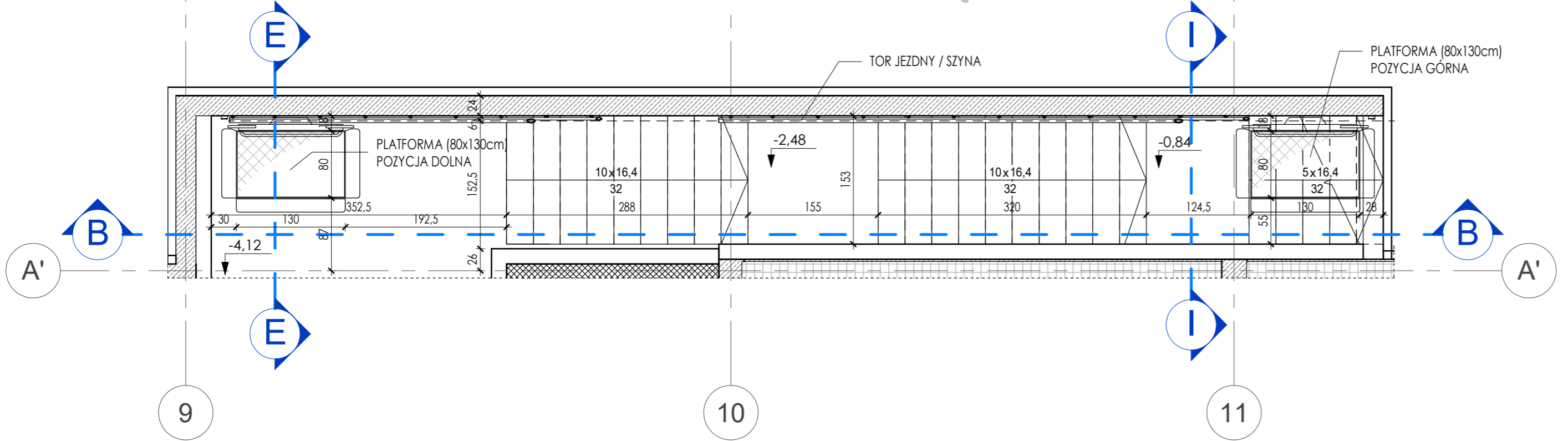
SCHODY ZEWNĘTRZNE Z PLATFORMĄ



- UWAGI:**
1. WYMIARY PODANO W CENTYMETRACH, POZIOMY W METRACH.
 2. ROZPATRYWAĆ ŁĄCZNIE Z CZĘŚCIĄ OPISOWĄ, PROJEKTAMI POZOSTAŁYCH BRANŻ ORAZ WARUNKAMI P.POZ.
 3. WSZYSTKIE ELEMENTY STANOWIĄCE WYKOŃCZENIA WNĘTRZ LUB OKŁADZINY ELEWACYJNE POWINNY ODPOWIEDZIAĆ WYTYCZNYM ZWARTYM W WARUNKACH P.POZ.
 4. WSZELKIE ELEMENTY RUCHOME, ELEMENTY WYPOSAŻENIA W SZCZEGÓLNOŚCI ELEMENTY STOLARKI OKIENNEJ I DRZWIOWEJ OKŁADZIN ELEWACYJNYCH, BALUSTRAD, PORĘCZY, POCHWYTÓW I INNYCH NALEŻY ZAMAWIAĆ I WYKONYWAĆ NA PODSTAWIE ZWERYFIKOWANYCH OBMIARÓW RZECZYWISTYCH WYKONANYCH W OBIEKTCIE.
 5. WSZYSTKIE PRZĘSIA INSTALACYJNE PRZEZ ŚCIANY ODDELENIA POŻAROWEGO ORAZ STROPY MUSZĄ BYĆ ZABEZPIECZONE DO KLASY ODOPORNOSCI POŻAROWEJ JAK DLA TEJ PRZEGRODY.
 6. WSZYSTKIE MATERIAŁY I URZĄDZENIA PRZEWDZIANE DO ZASTOSOWANIA MUSZĄ POSIADAĆ WYMAGANE PRZEPISAMI ATESTY, CERTYFIKATY ZGODNOŚCI, ŚWIADECTWA DOPUSZCZENIA.
 7. W SPRAWACH NIEOKREŚLONYCH DOKUMENTACJA OBOWIĄZUJĄ: WARUNKI TECHNICZNE WYKONYWANIA I ODBIORU ROBÓT BUDOWLANO - MONTAŻOWYCH (W G MINISTERSTWA BUDOWNICTWA I INSTYTUTU TECHNIKI BUDOWLANEJ), NORMY POLSKIE KOMITETU NORMALIZACYJNEGO (P.K.N.) INSTRUKCJE WYTYCZNE, ŚWIADECTWA DOPUSZCZENIA, ATESTY INSTYTUTU TECHNIKI BUDOWLANEJ, INSTRUKCJE, WYTYCZNE I WARUNKI TECHNICZNE PRODUCENTÓW I DOSTWCÓW MATERIAŁÓW BUDOWLANO-INSTALACYJNYCH, PRZEPISY TECHNICZNE INSTYTUCJI KONTROLUJĄCYCH JAKOŚĆ MATERIAŁÓW I WYKONYWANYCH ROBÓT.



RZUT - CHODY ZEWNĘTRZNE



DETAL MONTAŻU SZYNY

UWAGA: WYMIARY W [mm]

GÓRNA SZYNA ZE STALI NIERDZEWNEJ UŻYWANA JAKO PORĘCZ
 WSPORNIKI INSTALACJA DO ŚCIANY ŻELBETOWEJ
 DOLNA SZYNA, ZĘBATA ZE STALI NIERDZEWNEJ

01			
00			
Revizja	Data	Zmiana	Modifykował

<p>Doradztwo Techniczne Inwestycyjne Tomasz Chyła 86-005 Murowaniec, ul. Kresowa 5</p>		tel. 518-066-217 www.dti.bydgoszcz.pl	
Investor	GMINA - MIASTO ŚWINOUJŚCIE, 72-600 Świnoujście, ul. Wojska Polskiego 1/5		
Investycja	PROJEKT KOMPLEKSU OBIEKTÓW SPORTOWYCH PRZY CIEŻY W ŚWINOUJŚCIE ORAZ ROZBUDOWY SZKOŁY ETAP I,II - SALA SPORTOWA Z ŁĄCZNIKIEM I PŁYWAŁNIĄ KRYTA		
Tytuł rysunku	SCHODY ZEWNĘTRZNE Z PLATFORMĄ		
Opracowanie	mgr inż. Tomasz Chyła	KUP/0117/PWOK/09	
Współpraca	mgr inż. Andrzej Jakubowski		
Projektant	mgr inż. arch. Jacek Waraczewski	GP-KZ-7342/175/9	
Sprawdzający	mgr inż. arch. Grażyna Czarzyńska - Kaja	UAN-KZ-7210/132/86	
Funkcja	Tytuł, imię i nazwisko	Nr uprawnień	Podpis
Stadium:	PROJEKT BUDOWLANY ZAMIENNY	Nr proj. / nr rys.:	A119
Branża:	ARCHITEKTURA	Skala:	1:50
		Data:	10.10.2020