







Załącznik nr 1. LOKALIZACJA ROŚLINNOŚCI PRZEZNACZONEJ DO USUNIĘCIA

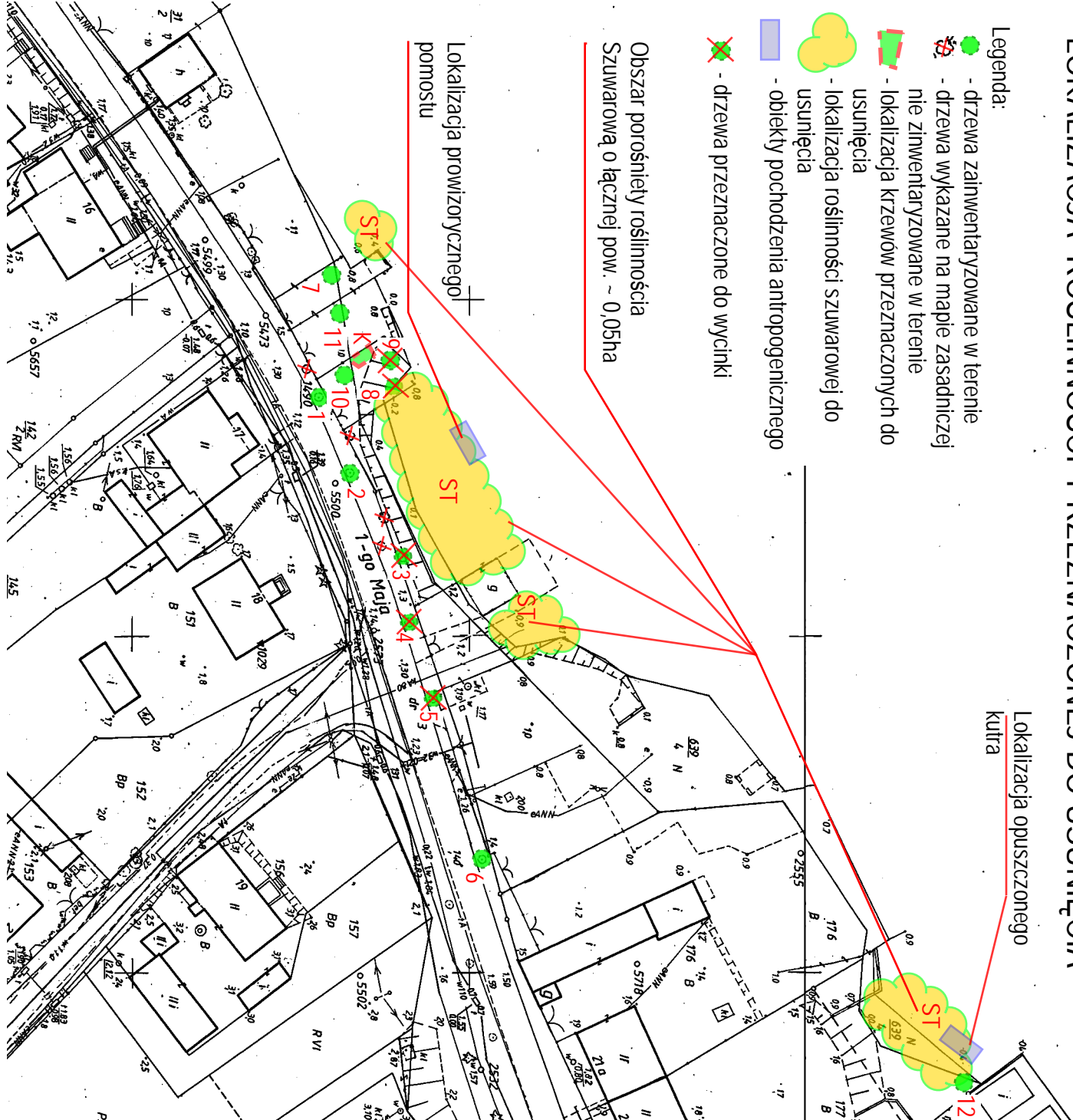
Legenda:

-  - drzewa zainwentaryzowane w terenie
-  - drzewa wykazane na mapie zasadniczej nie zainwentaryzowane w terenie
-  - lokalizacja krzewów przeznaczonych do usunięcia
-  - lokalizacja roślinności szwarowej do usunięcia
-  - obiekty pochodzenia antropogenicznego
-  - drzewa przeznaczone do wycinki

Obszar porośnięty roślinnością
Szwarową o łącznej pow. ~ 0,05ha

Lokalizacja prowizorycznego
pomostu

Lokalizacja opuszczonego
kutra



Inwentaryzacja zieleni

Lp	Nr z mapy	Gatunek	wysokość [m]	obwód zmierzony na wysokości 5cm [cm]	średnica zmierzona na wys. 5cm [cm]	Uwagi
1		1 Jesion wyniosły [Fraxinus excelsior L.]	11	235	70	Rozwidła się na wysokości 4m
2		2 Jesion wyniosły [Fraxinus excelsior L.]	10	150	45	
3		3 Wierzba krucha (Salix fragilis)	8	230	70	
4		4 Jesion wyniosły [Fraxinus excelsior L.]	14	230	70	
5		5 Jesion wyniosły [Fraxinus excelsior L.]	12	330	100	
6		6 Jesion wyniosły [Fraxinus excelsior L.]	12	360	130	Rozwidła się na wysokości 4m
7		7 Jesion wyniosły [Fraxinus excelsior L.]	7	70	25	
8		8 Brzoza brodawkowata [Betula pendula Roth]	5	65	19	Drzewo poniżej 10 lat.
9		9 Sosna pospolita [Pinus sylvestris L.]	5	75	23	Drzewo poniżej 10 lat.
10		10 Brzoza brodawkowata [Betula pendula Roth]	5	60	18	Drzewo poniżej 10 lat.
11		11 Orzech włoski [Juglans regia L.]	4	45	14	Drzewo poniżej 10 lat.
12		12 Wierzba krucha (Salix fragilis)	6	100	32	
Krzewy / inna roślinność						
1	K	Jaśminowiec wonny (Philadelphus coronarius L.)	2,5	pow ok. 2m2		
2	ST	Szuwar trzcinowy	1,5	pow ok. 500 m2		