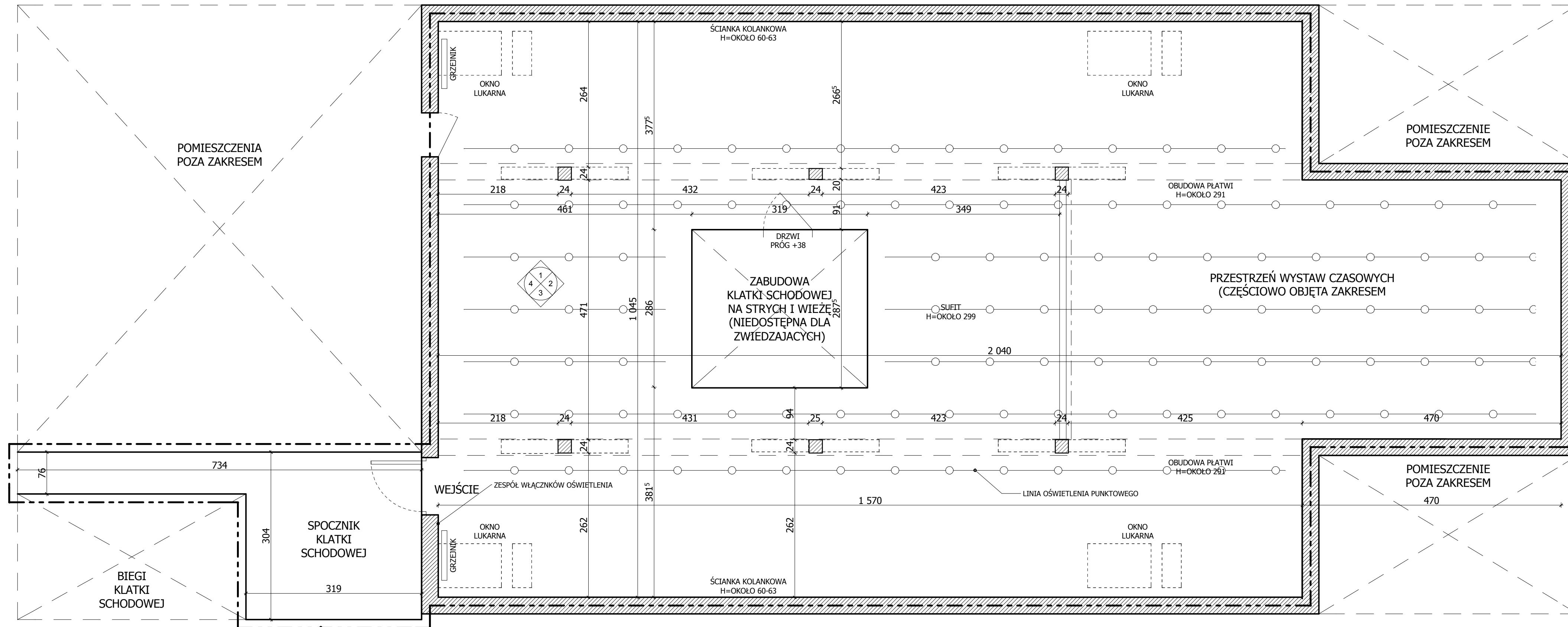


PODDASZE PRZEKRÓJ

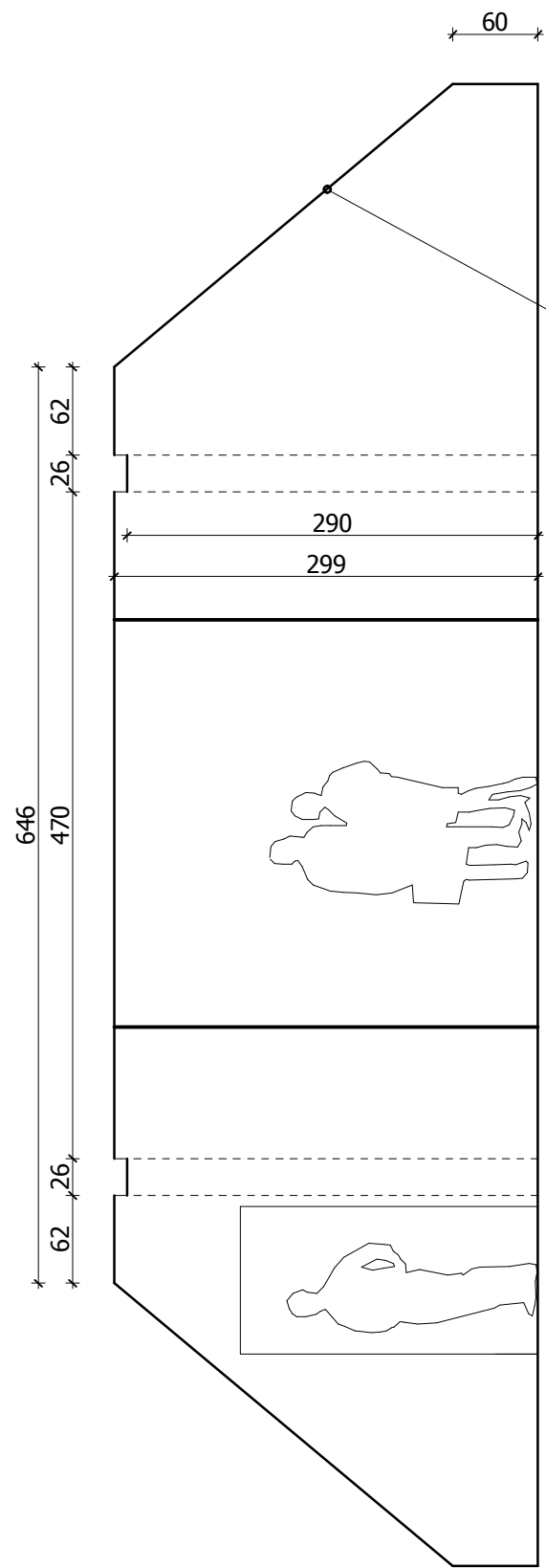


PODDASZE III KONDYGNACJA NADZIEMNA

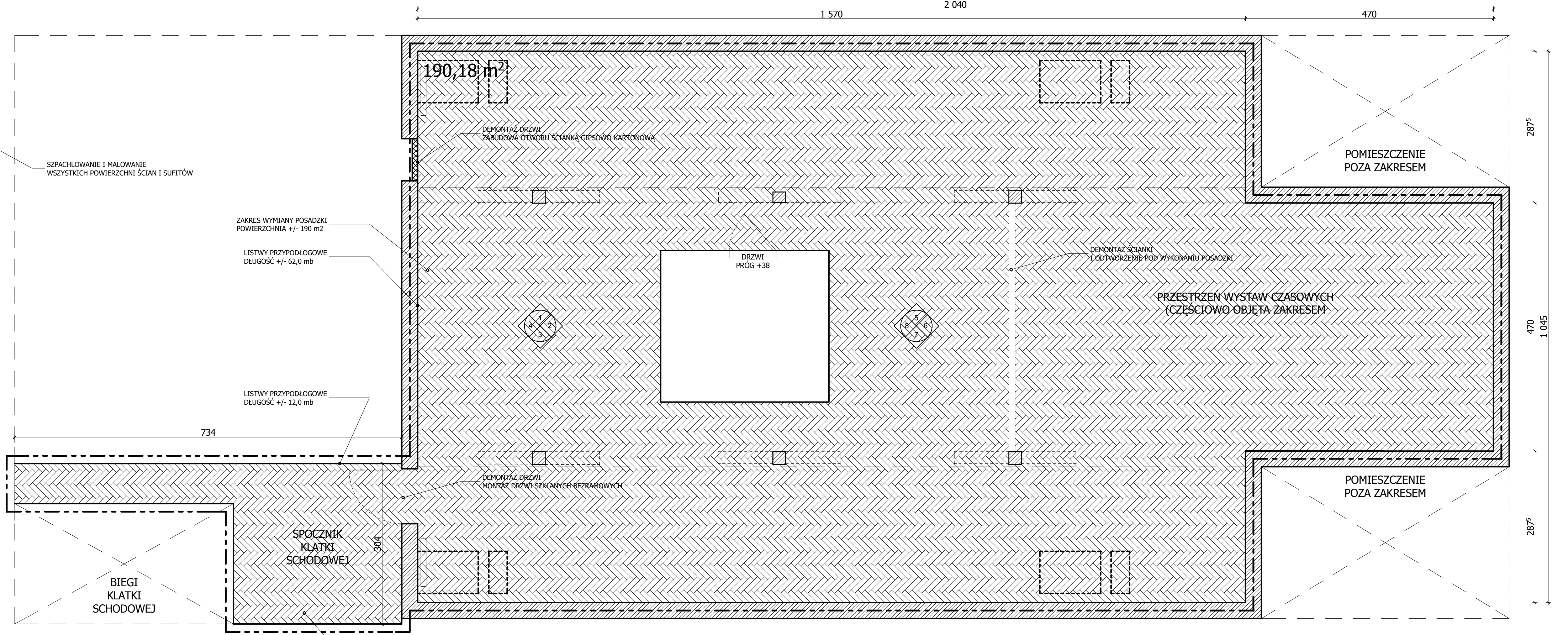
UWAGA!
DOKŁADNOŚĆ POMIARÓW 3 cm

Tytuł rysunku			
Nazwa i adres inwestycji: ARANŻACJA SALI "HISTORIA MIASTA ŚWINOUJŚCIA" Muzeum Rybołówstwa Morskiego w Świnoujściu 72-600 Plac Rybaka 1		Projektant: mgr inż. arch. Tomasz Kruszeński upr. proj. nr 8/ZPOIA/OKK/2007	Nr rysunku A1
		Skala rysunku 1 : 50	Data opracowania: V 2019

RZUT POMIESZCZEŃ INWENTARYZACJA



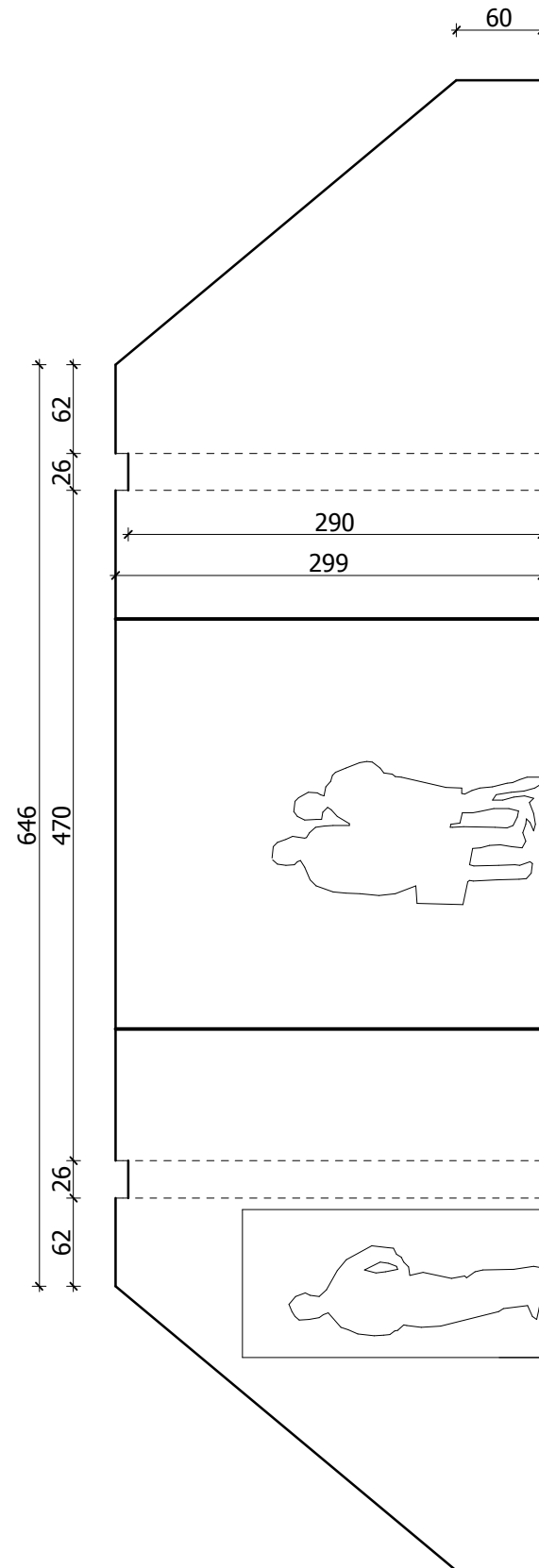
PODDASZE PRZEKRÓJ



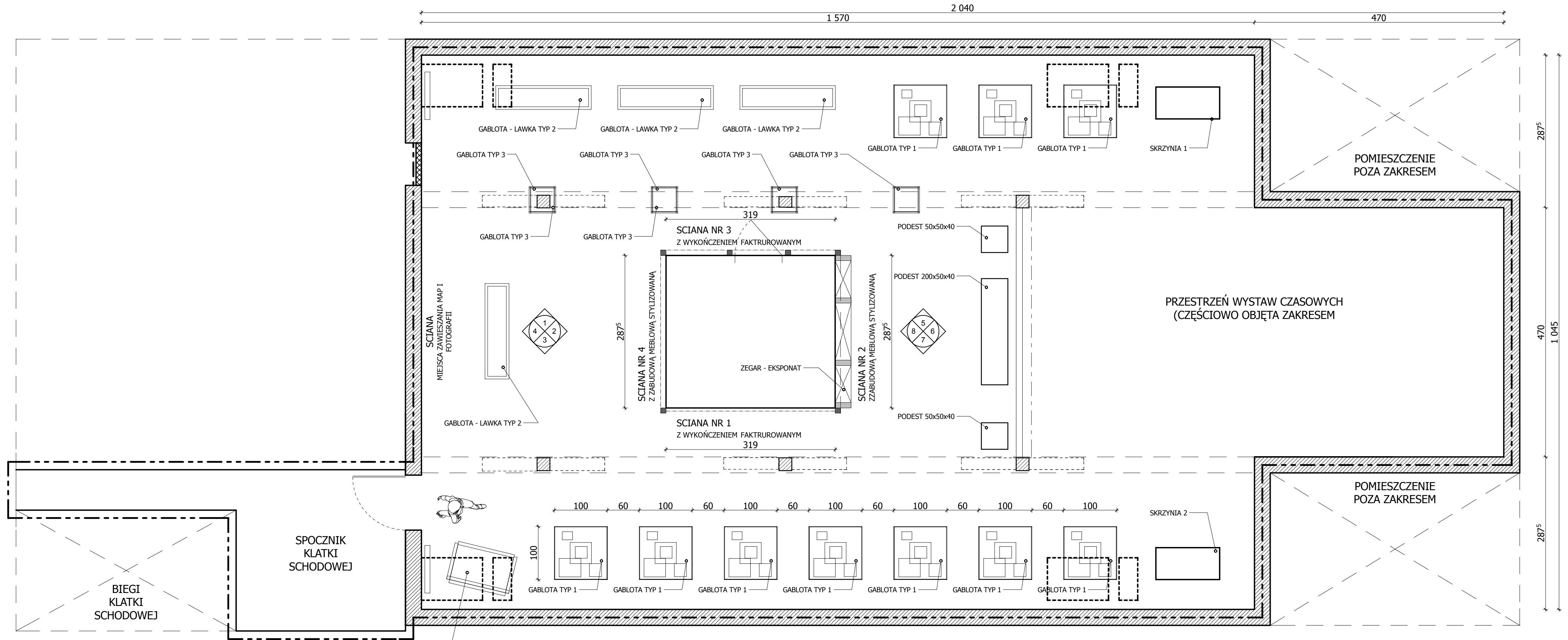
PODDASZE III KONDYGNACJA NADZIEMNA

UWAGA!
DOKŁADNOŚĆ POMIARÓW 3 cm

Tytuł rysunku			
PROJEKT RZUT PODSTAWOWY PRACE BUDOWLANE			
Nazwa i adres inwestycji:	Projektant:	Skala rysunku	Nr rysunku
ARANŻACJA SALI "HISTORIA MIASTA ŚWINOUJŚCIA" Muzeum Rybołówstwa Morskiego w Świnoujściu 72-600 Plac Rybaka 1	mgr inż. arch. Tomasz Kruszelnicki upr. proj. nr 8/ZPOIA/OKK/2007	1 : 50	A2
Podpis:		Data opracowania:	
		V 2019	



PODDASZE PRZEKRÓJ

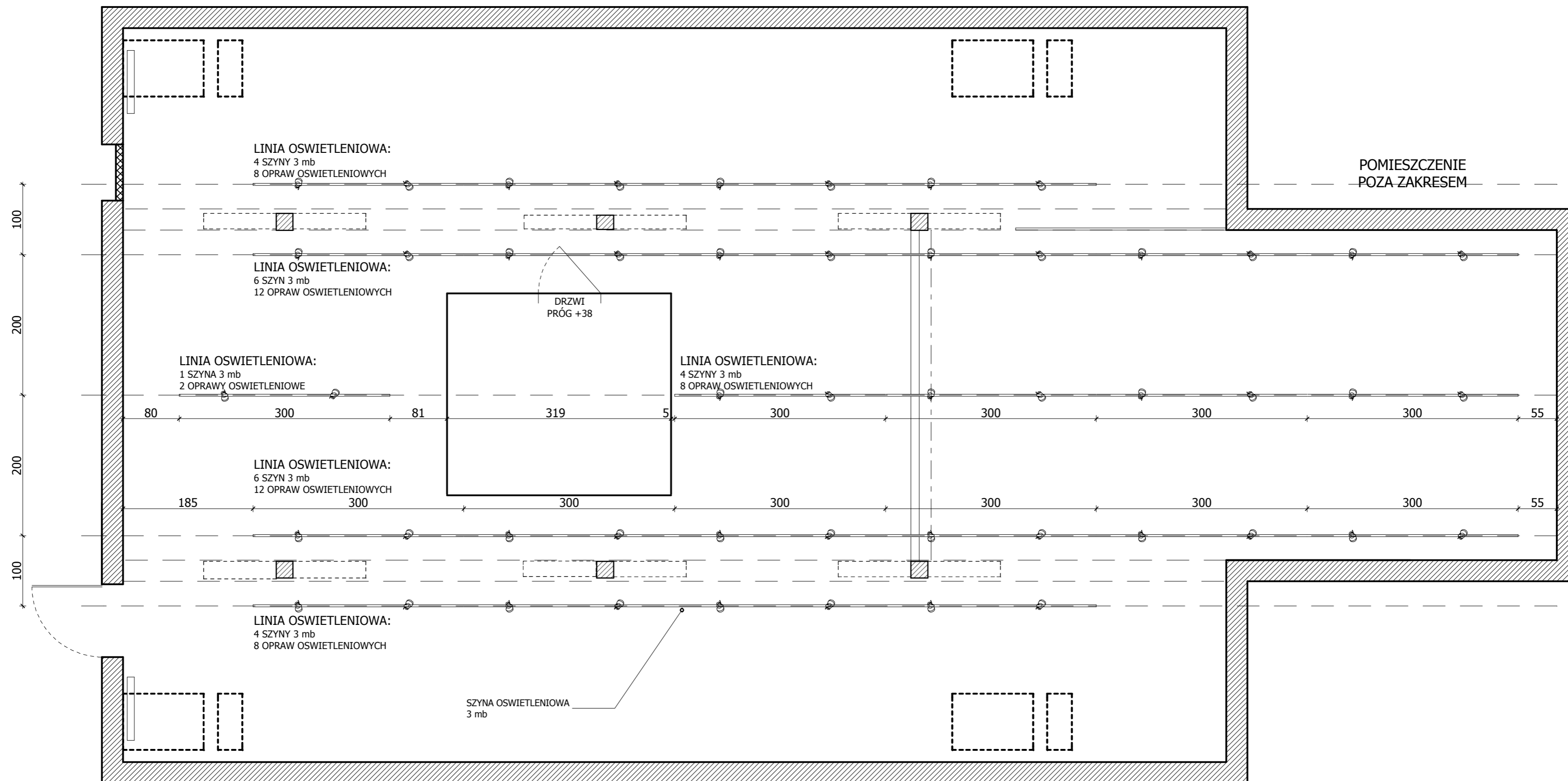


EKSPOZYCJA OBIEKTÓW O MAŁYCH I ŚREDNICH GABARYTACH (GABLOTA Z SZKŁEM) MOŻLIWOŚĆ MONTAŻU PÓLEK)

PODDASZE III KONDYGNACJA NADZIEMNA

UWAGA!
DOKŁADNOŚĆ POMIARÓW 3 cm

Tytuł rysunku PROJEKT RZUT PODSTAWOWY GABLOTY I EKSPONATY			
Nazwa i adres inwestycji: ARANŻACJA SALI "HISTORIA MIASTA ŚWINOUJŚCIA" Muzeum Rybołówstwa Morskiego w Świnoujściu 72-600 Plac Rybaka 1	Projektant: mgr inż. arch. Tomasz Kruszelnicki upr. proj. nr 9/ZPOJA/OKK/2007	Skala rysunku 1 : 50	Nr rysunku A3
Podpis:		Data opracowania: V 2019	



**PODDASZE
III KONDYGNACJA NADZIEMNA**

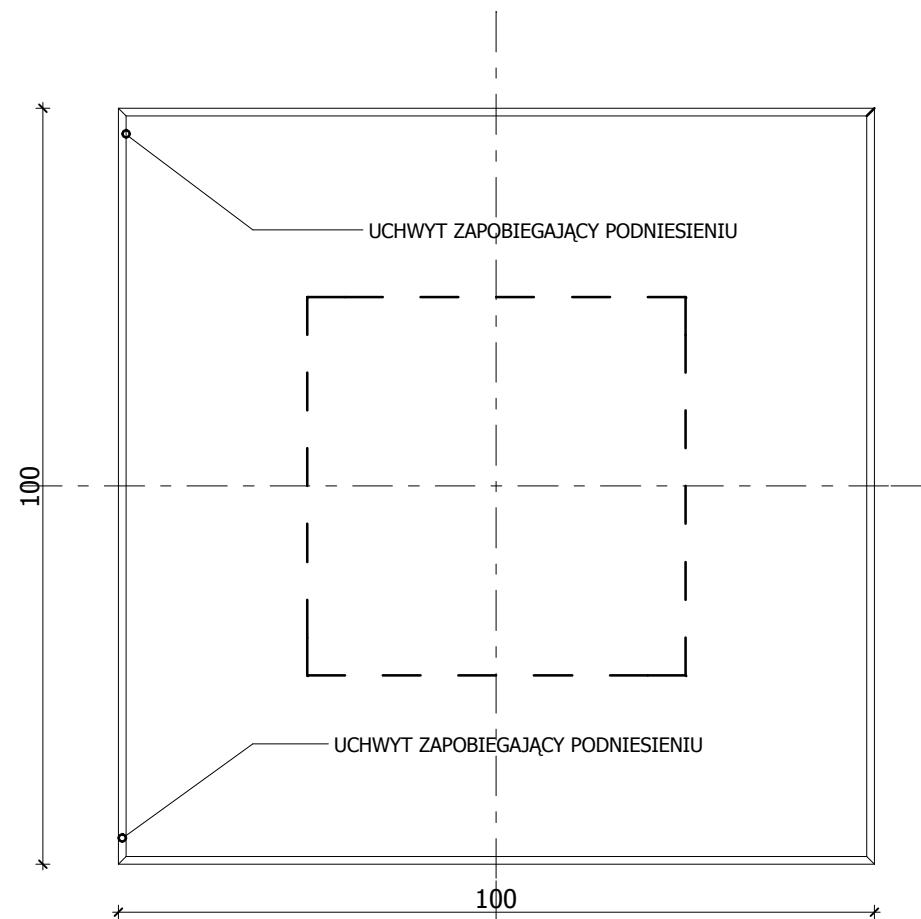
**UWAGA!
DOKŁADNOŚĆ POMIARÓW 3 cm**

Tytuł rysunku		PROJEKT RZUT PODSTAWOWY SUFIT	
Nazwa i adres inwestycji:	Projektant:	Skala rysunku	Nr rysunku
ARANŻACJA SALI "HISTORIA MIASTA ŚWINOUJŚCIA" Muzeum Rybołówstwa Morskiego w Świnoujściu 72-600 Plac Rybaka 1	mgr inż. arch. Tomasz Kruszelnicki upr. proj. nr 8/ZPOIA/OKK/2007	1 : 50	A4
	Podpis:	Data opracowania:	
		V 2019	

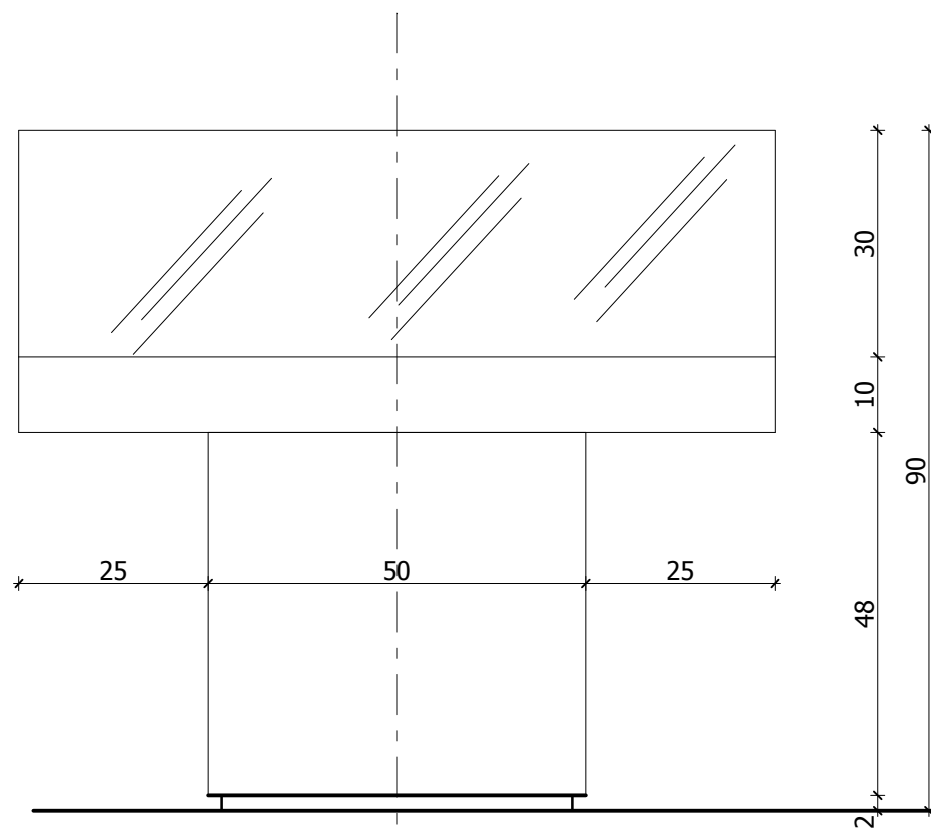
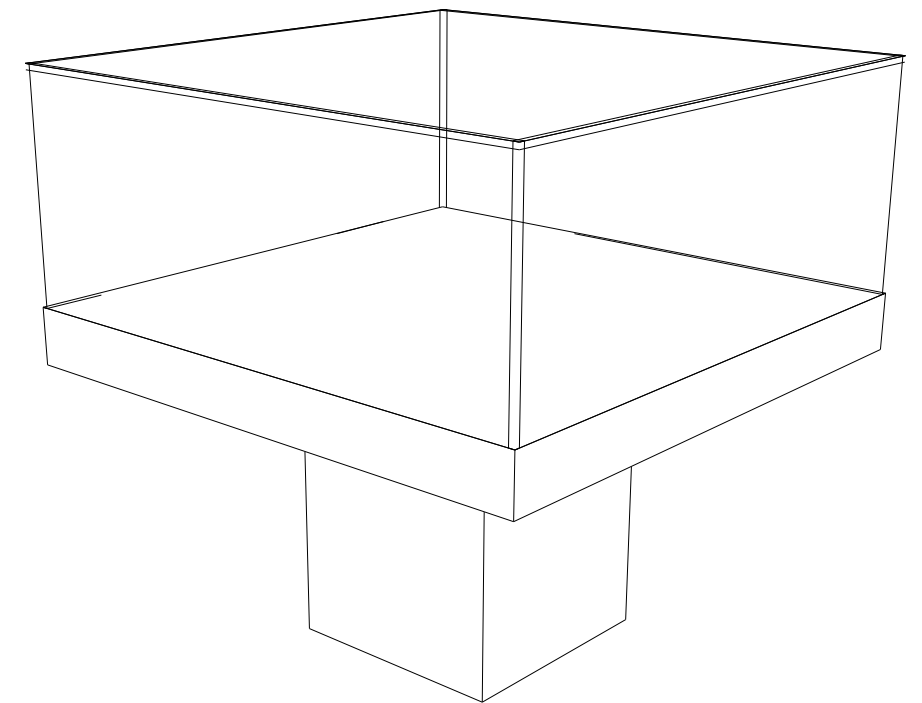
GABLOTA TYP 1

10 SZTUK

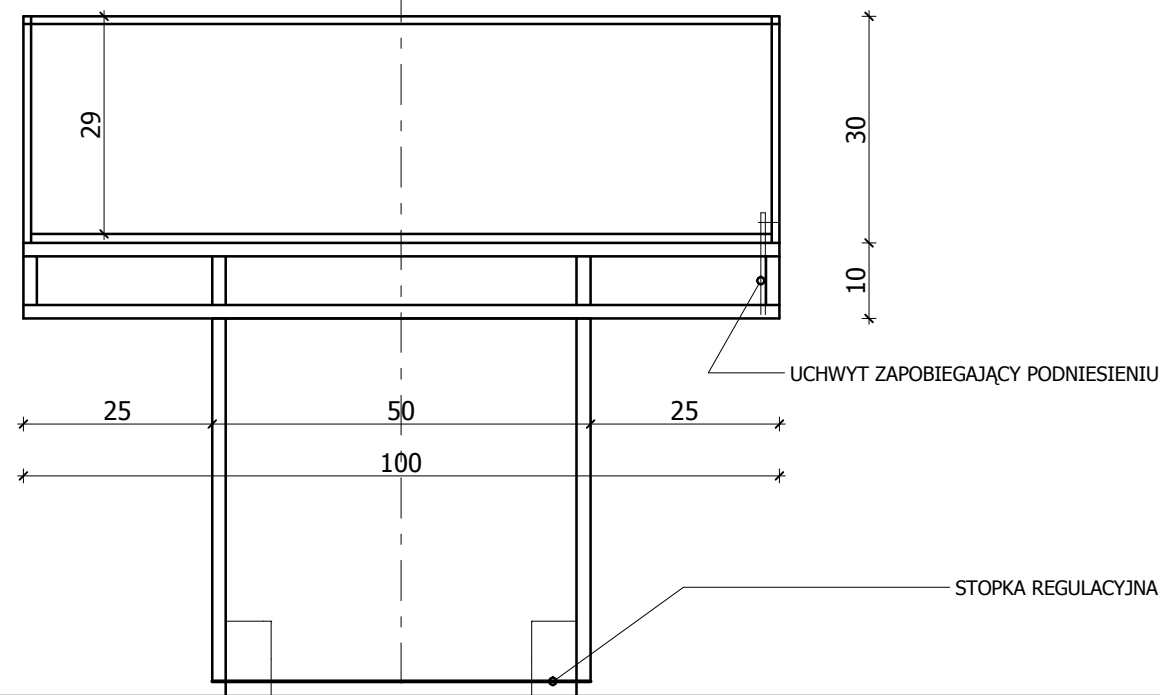
SZKŁO NA WIERZCHNIE POKRYCIE GR 10/8 mm HARTOWANE
 PODSTAWA Z PŁYTY MDF - KONSTRUKCJA STOLARSKA
 NAROZNIKI PŁYTY SZLIFOWANE NA 45 STOPI I KLJONE KLEJEN
 NIEWIDOCZNIE
 PODSTAWA Z PŁYTY MDF SKŁADANEJ WARSTWOWO DLA
 OBCIĄŻENIA
 PODSTAWA MALOWANA NA KOLOR RAL 9010
 TEKST OPISU EKSPONATU WEWNĄTRZ GABLOTY



WIDOK



WIDOK PRZÓD
 WIDOK BOK



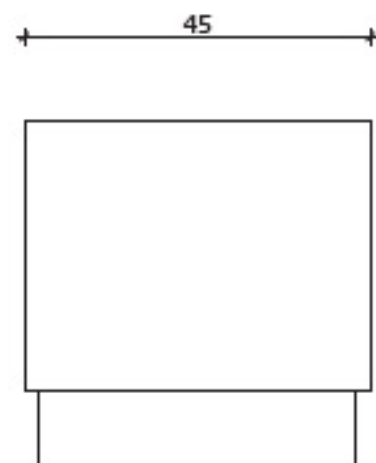
PRZEKRÓJ
 POPRZECZNY

UWAGA!
 GRUBOSCI I USZTYWNIENIA PŁYT MEBLOWYCH I MDF
 WYKONAĆ ZGODNIE Z SZTUKĄ STOLARSKĄ.
 MOZLIWA JEST NIEZNACZNA KOREKTA GRUBOŚCI PŁYT
 I NIEISTOTNYCH WYMIARÓW.

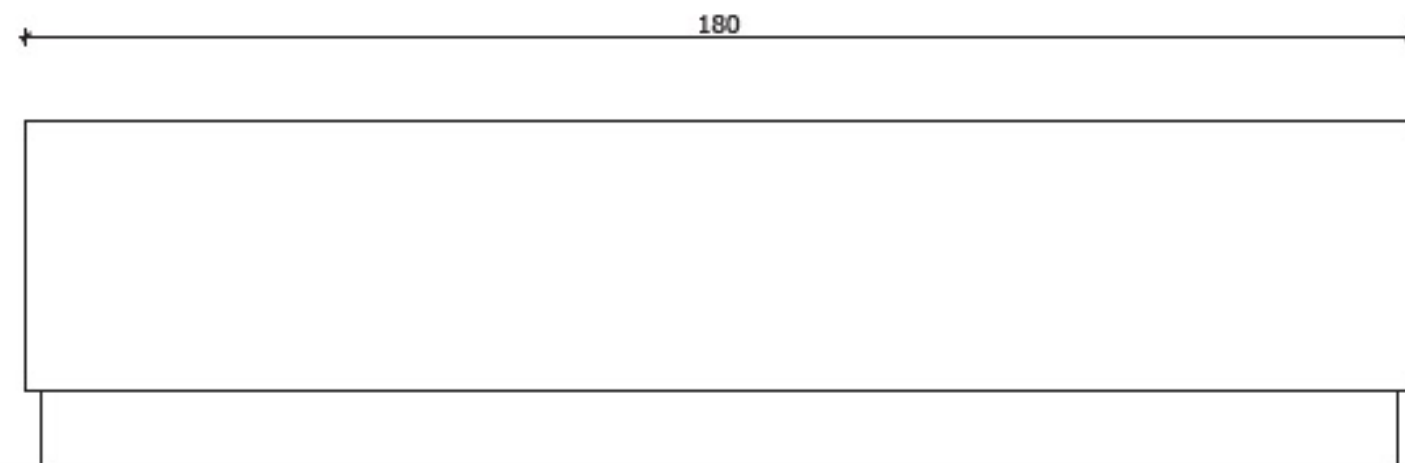
UWAGA!
 Wewnatrz gabloty malowanie matowe !!

Tytuł rysunku		GABLOTA TYP 1		Nr rysunku A5
Nazwa i adres inwestycji: ARANŻACJA SALI "HISTORIA MIASTA ŚWINOUJŚCIA" Muzeum Rybołówstwa Morskiego w Świnoujściu 72-600 Plac Rybaka 1		Projektant: mgr inż. arch. Tomasz Kruszelnicki upr. proj. nr 8/ZPOJA/OKK/2007	Skala rysunku 1 : 20	
		Podpis:	Data opracowania: V 2019	

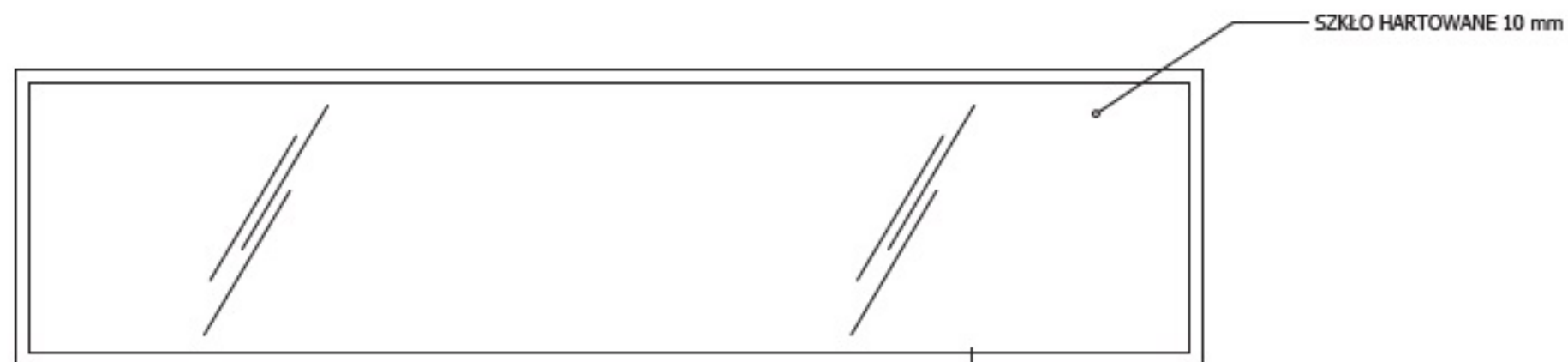
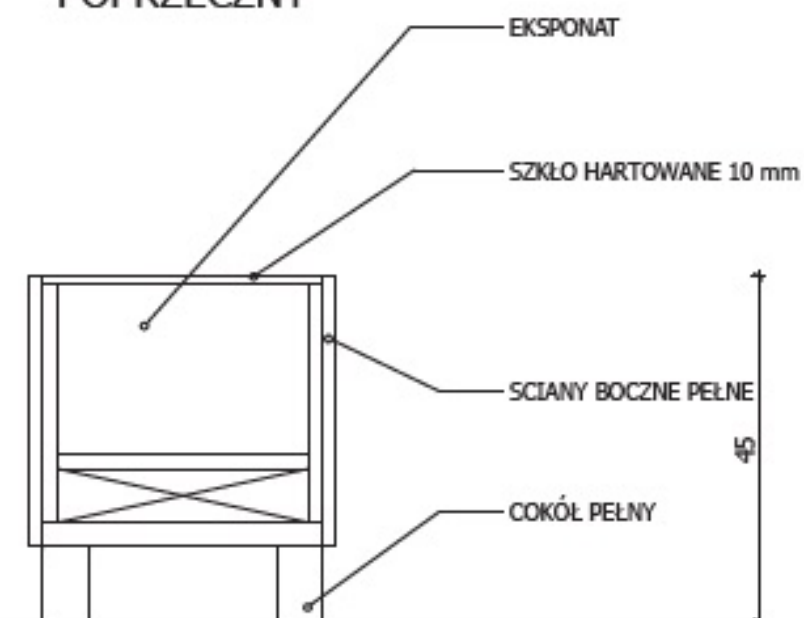
WIDOK BOK



WIDOK PRZÓD



PRZEKRÓJ
POPRZECZNY

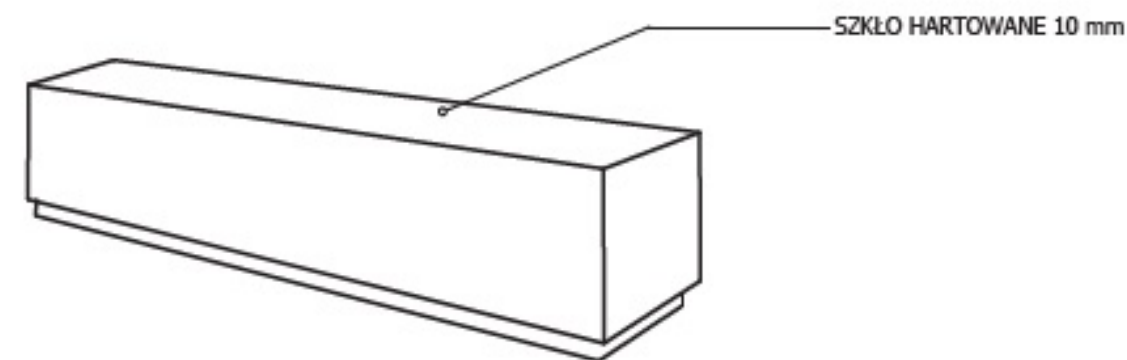


WIDOK Z GÓRY

GABLOTA - ŁAWKA
SIEDZISKO Z EKSPozyCJA 180 x 45 x 45 cm

4 SZTUKI

SZKŁO NA WIERZCHNIE POKRYCIE GR 10 mm HARTOWANE
 PODSTAWA Z PŁYTY MDF - KONSTRUKCJA STOLARSKA
 NAROZNIKI PŁYTY SZLIFOWANE NA 45 STOPNI I KLJONE KLEJEN NIEWIDOCZNIE
 PODSTAWA Z PŁYTY MDF SKŁADANEJ WARSTWOWO DLA OBCIĄŻENIA
 PODSTAWA MALOWANA NA KOLOR RAL 7016
 TEKST OPISU EKSPONATU WEWNĄTRZ GABLOTY



Tytuł rysunku			
GABLOTA - ŁAWKA TYP 2			
Nazwa i adres inwestycji:	Projektant:	Skala rysunku:	Nr rysunku:
ARANŻACJA SALI "HISTORIA MIASTA ŚWINOUJŚCIA" Muzeum Rybołówstwa Morskiego w Świnoujściu 72-600 Plac Rybaka 1	mgr inż. arch. Tomasz Kruszelnicki upr. proj. nr 8/ZPOJA/OKK/2007	1 : 20	A6
	Podpis:	Data opracowania:	
		V 2019	

GABLOTA TYP 3

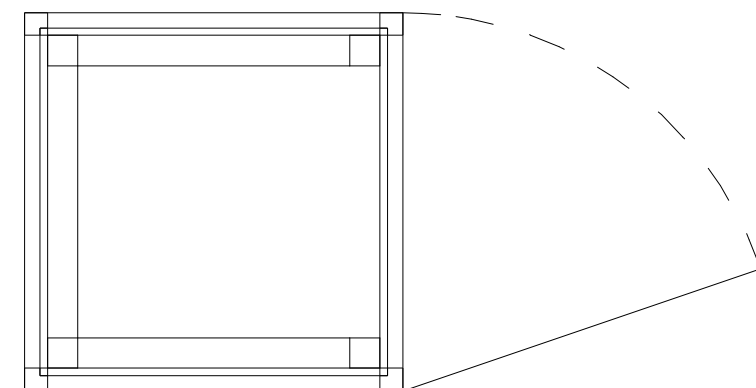
4 SZTUKI

SZKŁO NA WIERZCHNIE POKRYCIE GR 4 mm KLEJONE OPTIWHITE
CZTERY SCIANY IDENTYCZNE
JEDEN PANEL OTWIERANY - UMOZLIWIĄCY WKŁADANIE
EKSPONATÓW
PODSTAWA Z PŁYTY MDF - KONSTRUKCJA STOLARSKA LUB
STALOWA SPAWANA
GABLOTA USTAWIANA NA SŁUPIE - ZAMOCOWAĆ DO SŁUPA
GABLOTA WOLNOSTOJĄCA - ZAPEWNIĆ OBCIĄŻENIE PODSTAWY
DLA STABILNOŚCI

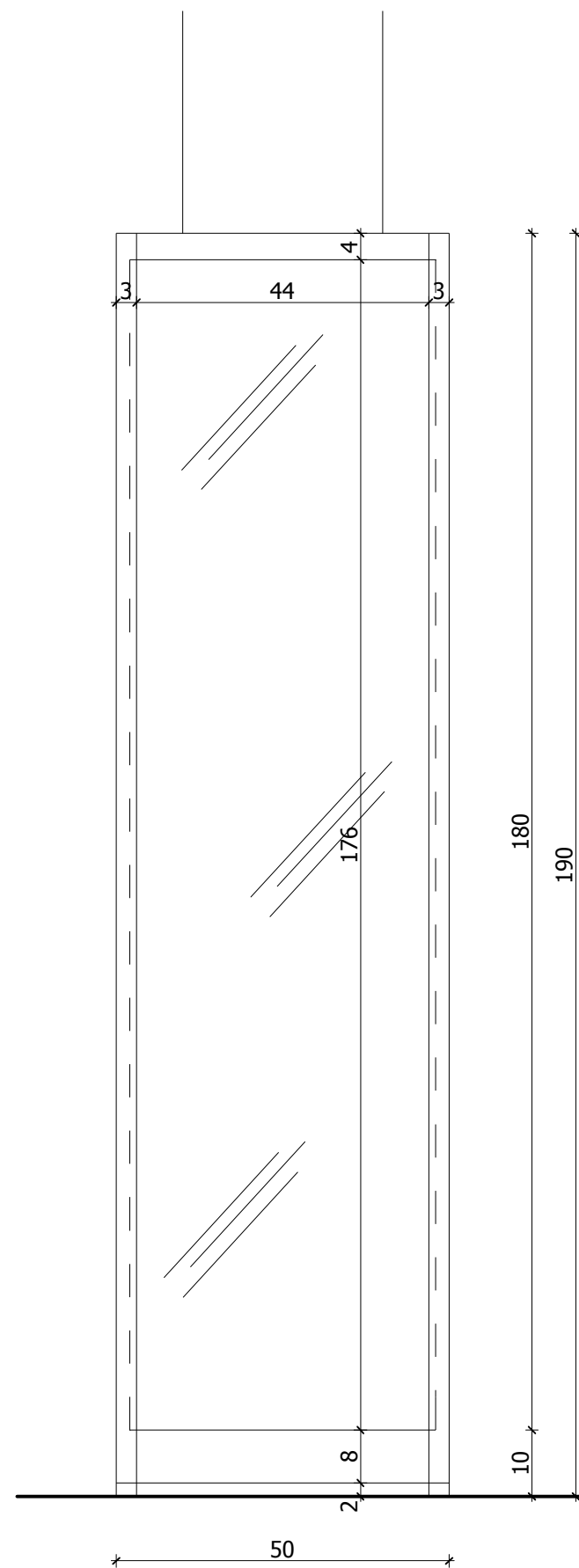
PODSTAWA MALOWANA NA KOLOR RAL 7016
TEKST OPISU EKSPONATU WEWNĄTRZ GABLOTY

UWAGA!
GRUBOSCI I USZTYWNIENIA PŁYT MEBLOWYCH I MDF
WYKONAĆ ZGODNIE Z SZTUKĄ STOLARSKĄ.
MOZLIWA JEST NIEZNACZNA KOREKTA GRUBOŚCI PŁYT
I NIEISTOTNYCH WYMIARÓW.

UWAGA!
Wewnątrz gabloty malowanie matowe !!



STOPKA REGULACYJNA



WIDOK PRZÓD
WIDOK BOK

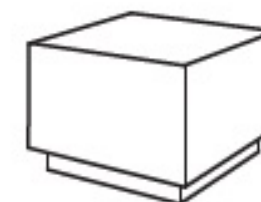
PRZEKRÓJ
POPRZECZNY

Tytuł rysunku			
GABLOTA TYP 3			
Nazwa i adres inwestycji:	Projektant:	Skala rysunku	Nr rysunku
ARANŻACJA SALI "HISTORIA MIASTA ŚWINOUJŚCIA" Muzeum Rybołówstwa Morskiego w Świnoujściu 72-600 Plac Rybaka 1	mgr inż. arch. Tomasz Kruszelnicki upr. proj. nr 8/ZPOIA/OKK/2007	1 : 10	A7
	Podpis:	Data opracowania:	
		V 2019	

MIEJSCE NA DODATKOWE EKSPONATY
POKRYTE SZYBĄ 3 mm HARTOWANĄ LYB VSG

OPIS EKSPONATU

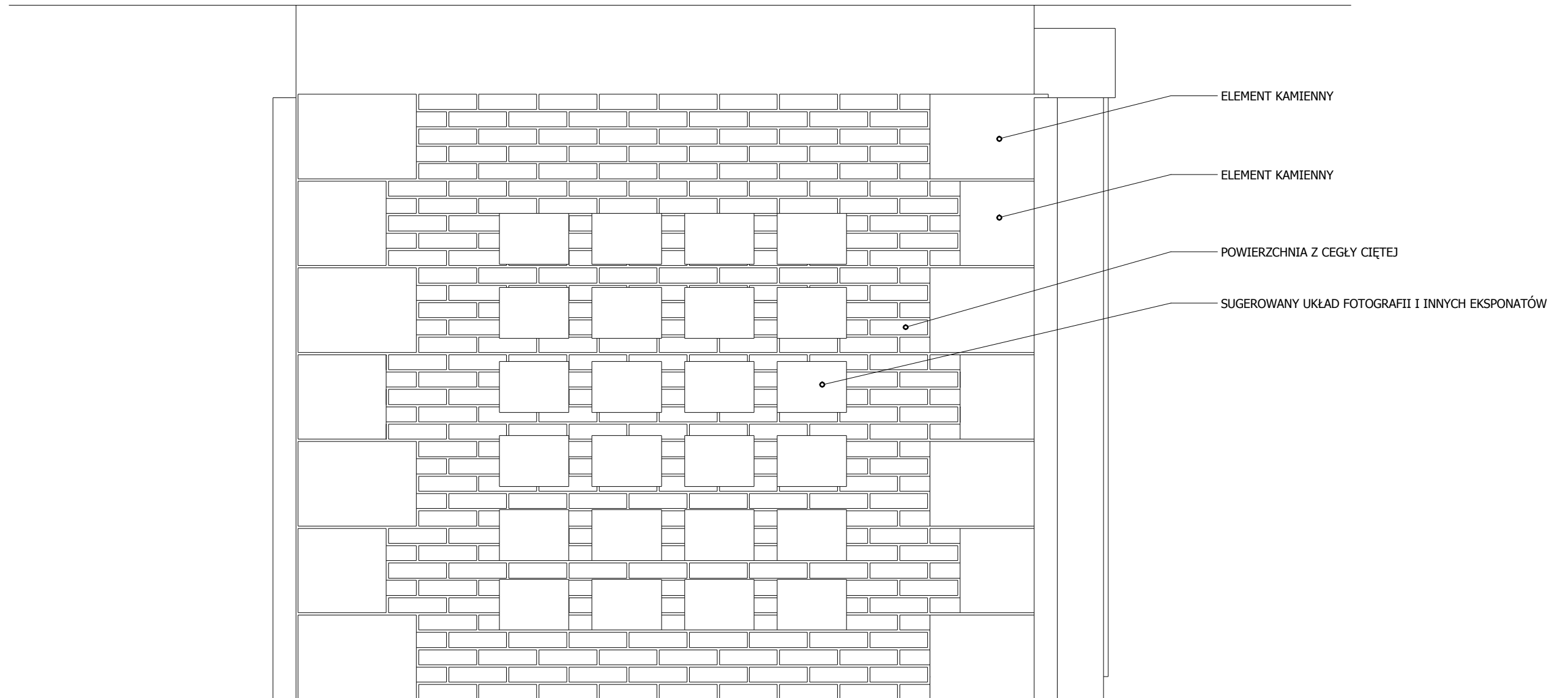
PODSTAWA PODESTU (WYCOFANA)



PODEST 50 x 50 x 30 cm
PODEST 200 x 50 x 30 cm

SZKŁO NA WIERZCHNIE POKRYCIE GR 3/4 mm TYPU
PODSTAWA Z PŁYTY MDF - KONSTRUKCJA STOLARSKA
NAROZNIKI PŁYTY SZLIFOWANE NA 45 STOPI I KLJONE KLEJEN NIEWIDOCZNIE
PODSTAWA Z PŁYTY MDF SKŁADANEJ WARSTWOWO DLA OBCIĄŻENIA
PODSTAWA MALOWANA NA KOLOR RAL 7016
TEKST OPISU EKSPONATU WYKONANY JAKO WYDRUK Z FOLII NA PŁYTCIE
EUROBOARD I PRZYCZEPIONY DO WIERZCHU GABLOTY LUB NA SCIANIE

Tytuł rysunku			
PODESTY POD EKSPONATY			
Nazwa i adres inwestycji:	Projektant:	Skala rysunku:	Nr rysunku:
ARANŻACJA SALI "HISTORIA MIASTA ŚWINOUJŚCIA" Muzeum Rybołówstwa Morskiego w Świnoujściu 72-600 Plac Rybaka 1	mgr inż. arch. Tomasz Kruszelnicki upr. proj. nr 8/2POJA/OKK/2007	1 : 20	A8
	Podpis:	Data opracowania:	
		V 2019	

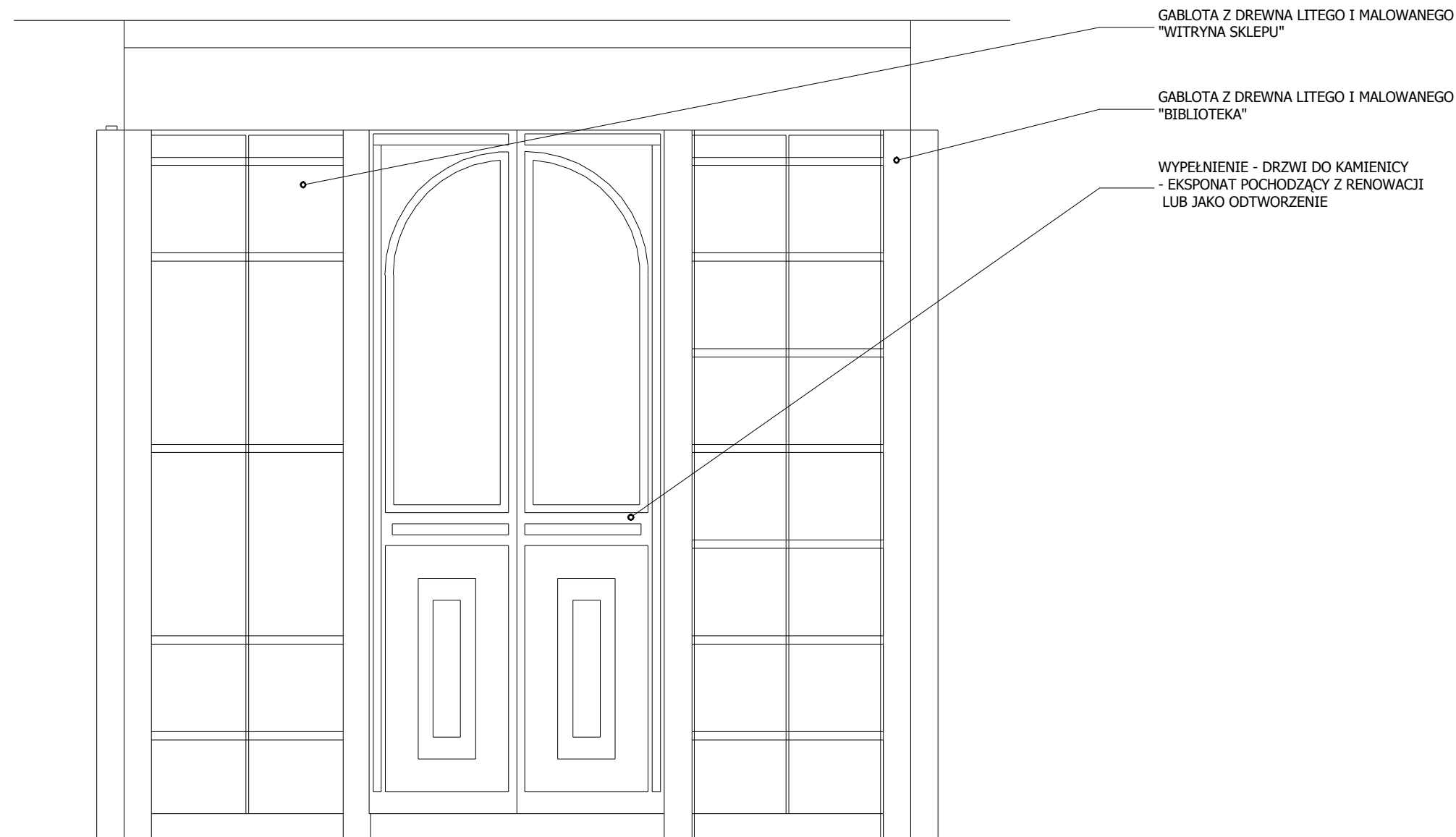


SCIAN NR 1

WYMIARY 318 x 260 cm (SZEROKOŚĆ X WYSOKOŚĆ) NAROŻNIKI Z DREWNA
LITEGO KLEJONEGO I LAKIEROWANEGO
10X10 CM

WYPEŁNIENIE SCIANY Z PANELI Z MDF MOCOWANYCH DO SCIANY BUDYNKU
PŁYTY MDF WYKOŃCZONE CEGŁAMI CIĘTYMI I PŁYTAMI KAMIENNYMI
IMITUJĄCYMI SCIANĘ BUDOWLI UMOCNIONEJ - FORT
WYKONAC WG WSKAZÓWEK I SPOSOBU USTALONEGO NA
FRAGMENTARYCZNYM MODELU

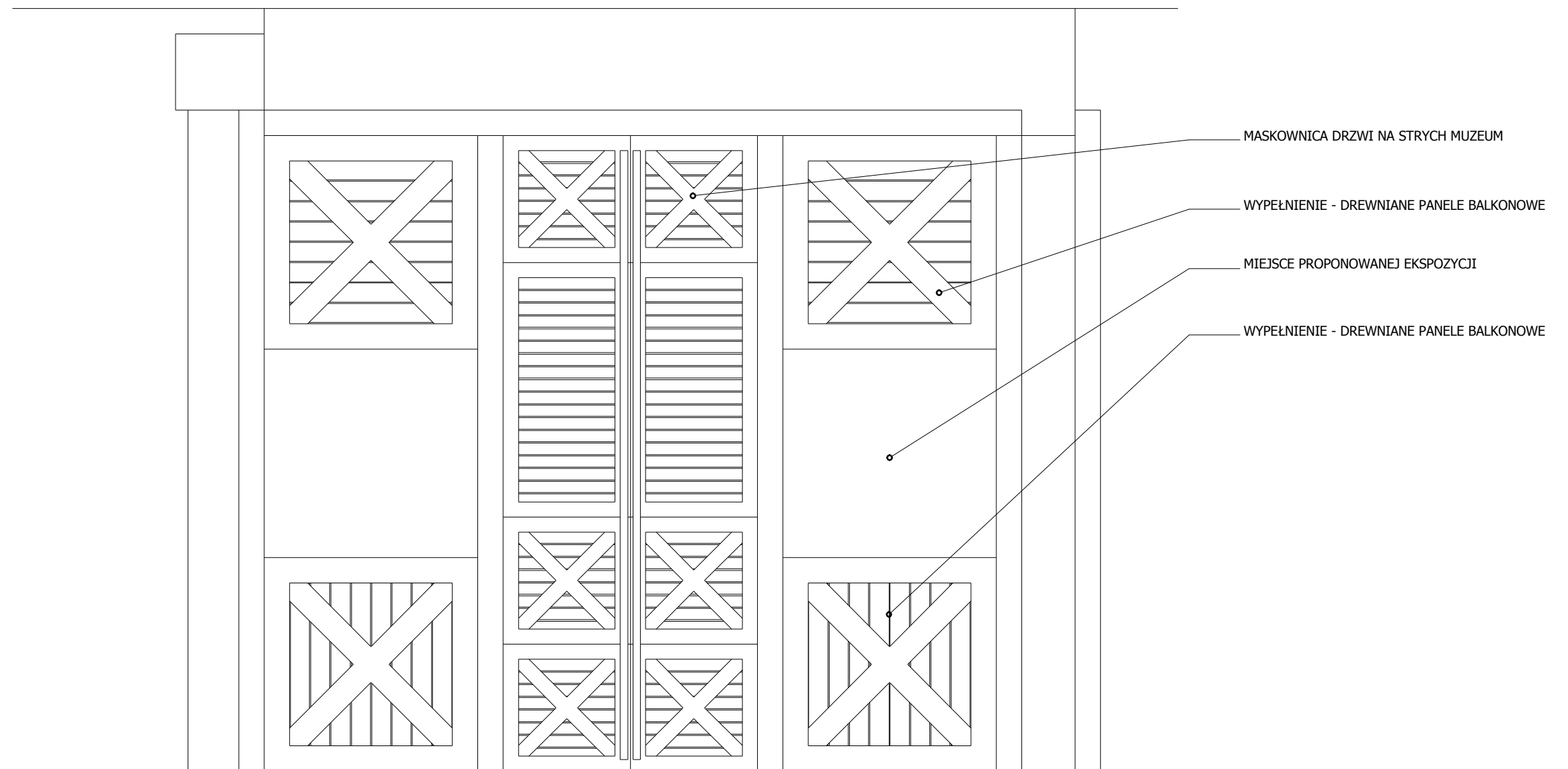
Tytuł rysunku				SCIANA NR 1	
Nazwa i adres inwestycji:		Projektant:	Skala rysunku	Nr rysunku	
ARANŻACJA SALI "HISTORIA MIASTA ŚWINOUJŚCIA" Muzeum Rybołówstwa Morskiego w Świnoujściu 72-600 Plac Rybaka 1		mgr inż. arch. Tomasz Kruszelnicki upr. proj. nr 8/ZPOJA/OKK/2007	1 : 20	A9	
		Podpis:			



SCIAN NR 2

WYMIARY 288 x 260 cm (SZEROKOŚĆ X WYSOKOŚĆ)
 NAROŻNIKI Z DREWNA LITEGO KLEJONEGO I LAKIEROWANEGO
 10X10 CM
 WYPEŁNIENIE SCIANY - IMITUJĄCE PÓLKI SKLEPU TYPU KOLONIALNEGO
 WYKONAC WG WSKAZÓWEK I SPOSOBU USTALONEGO NA
 FRAGMENTARYCZNYM MODELU
 DOPASOWAC DO MODELU EKSPONATU ZEGARA

Tytuł rysunku				SCIANA NR 2	
Nazwa i adres inwestycji:		Projektant:	Skala rysunku	Nr rysunku	
ARANŻACJA SALI "HISTORIA MIASTA ŚWINOUJŚCIA" Muzeum Rybołówstwa Morskiego w Świnoujściu 72-600 Plac Rybaka 1		mgr inż. arch. Tomasz Kruszelnicki	1 : 20	A10	
		upr. proj. nr 8/ZPOJA/OKK/2007			
		Podpis:	V 2019		



SCIAN NR 3

WYMIARY 318 x 260 cm (SZEROKOŚĆ X WYSOKOŚĆ)
 NAROŻNIKI Z DREWNA LITEGO KLEJONEGO I LAKIEROWANEGO
 10X10 CM
 DODATKOWE UKŁAD BELEK IMITUJĄCY WYKUSZ BALKONOWY DOMU
 ZDROJOWEGO
 WYPEŁNIENIE SCIANY Z PANELI Z MDF MOCOWANYCH DO SCIANY BUDYNKU
 PŁYTY MDF WYKOŃCZONE TYNKIEM
 WYKONAC WG WSKAZÓWEK I SPOSOBU USTALONEGO NA
 FRAGMENTARYCZNYM MODELU

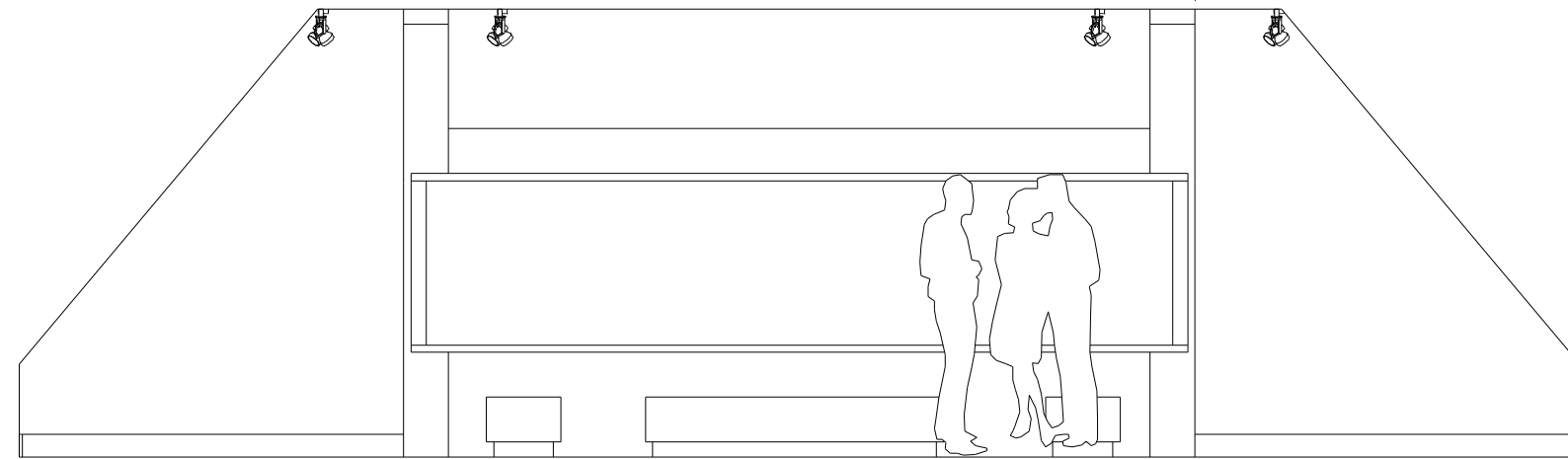
Tytuł rysunku			
SCIANA NR 3			
Nazwa i adres inwestycji:	Projektant:	Skala rysunku	Nr rysunku
ARANŻACJA SALI "HISTORIA MIASTA ŚWINOUJŚCIA" Muzeum Rybołówstwa Morskiego w Świnoujściu 72-600 Plac Rybaka 1	mgr inż. arch. Tomasz Kruszelnicki upr. proj. nr 8/ZPOJA/OKK/2007	1 : 20	A11
	Podpis:	Data opracowania:	
		V 2019	



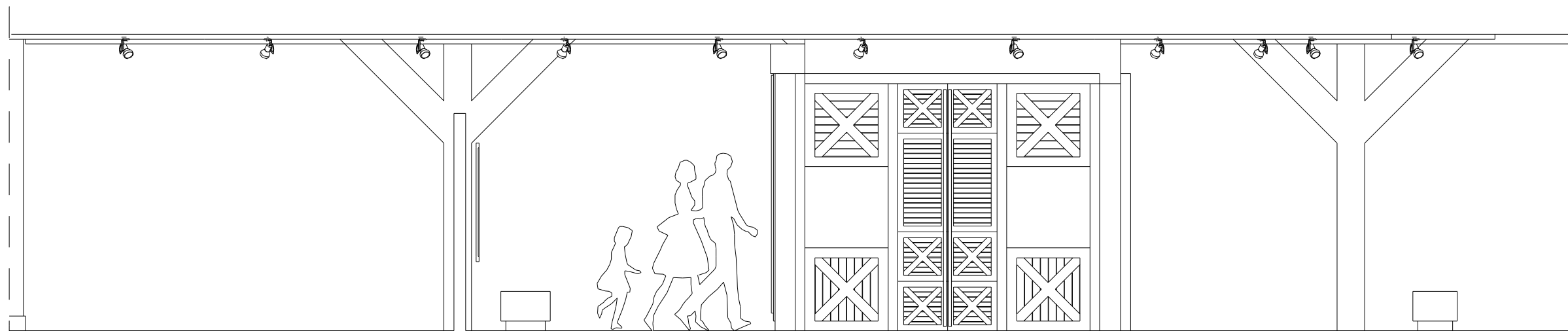
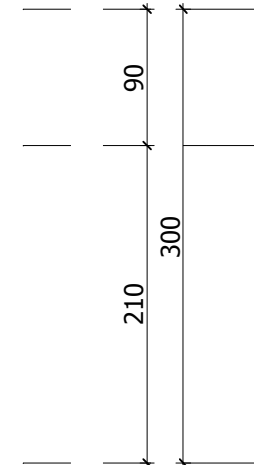
SCIAN NR 4

WYMIARY 288 x 260 cm (SZEROKOŚĆ X WYSOKOŚĆ)
 NAROŻNIKI Z DREWNA LITEGO KLEJONEGO I LAKIEROWANEGO
 10X10 CM
 WYPEŁNIENIE SCIANY - RUSZT Z PŁYT MDF I MOCOWANE POLA Z RÓŻNYCH
 MATERIAŁÓW: PŁYTA WŁÓKNOCEMENTOWA, SZKŁO, BLACHA STALOWA-
 NOWOCZESNE MATERIAŁY BUDOWLANE
 POLE 120 X 70 - OTWÓR NA MONITOR DO WYŚWIETLANIA MAP

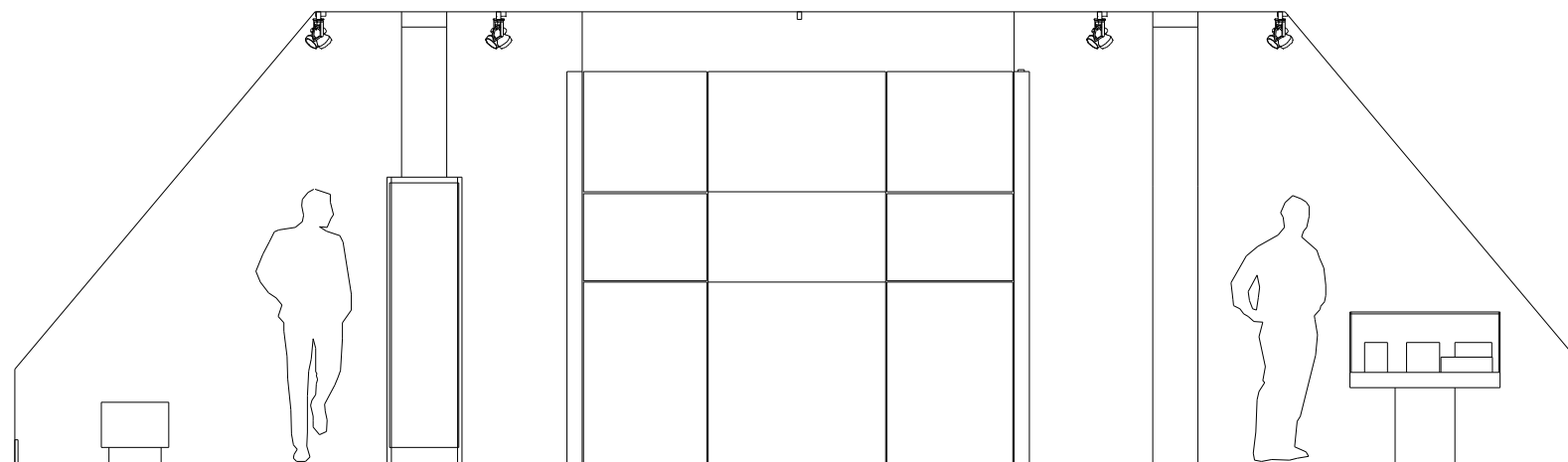
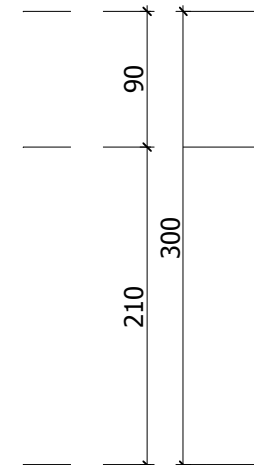
Tytuł rysunku				SCIANA NR 4	
Nazwa i adres inwestycji:		Projektant:	Skala rysunku	Nr rysunku	
ARANŻACJA SALI "HISTORIA MIASTA ŚWINOUJŚCIA" Muzeum Rybołówstwa Morskiego w Świnoujściu 72-600 Plac Rybaka 1		mgr inż. arch. Tomasz Kruszelnicki	1 : 20	A12	
		upr. proj. nr 8/ZPOJA/OKK/2007			
		Podpis:	V 2019		



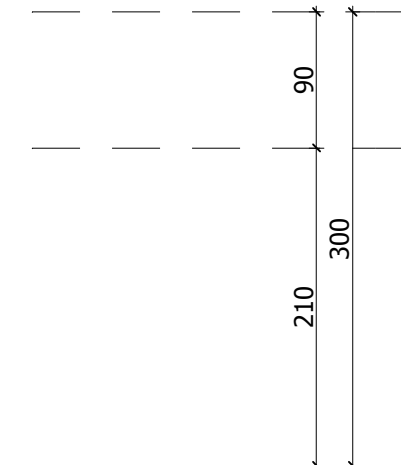
WIDOK ŚCIANY ELEWACJA NR 6



WIDOK ŚCIANY ELEWACJA NR 3/7



WIDOK ŚCIANY ELEWACJA NR 2

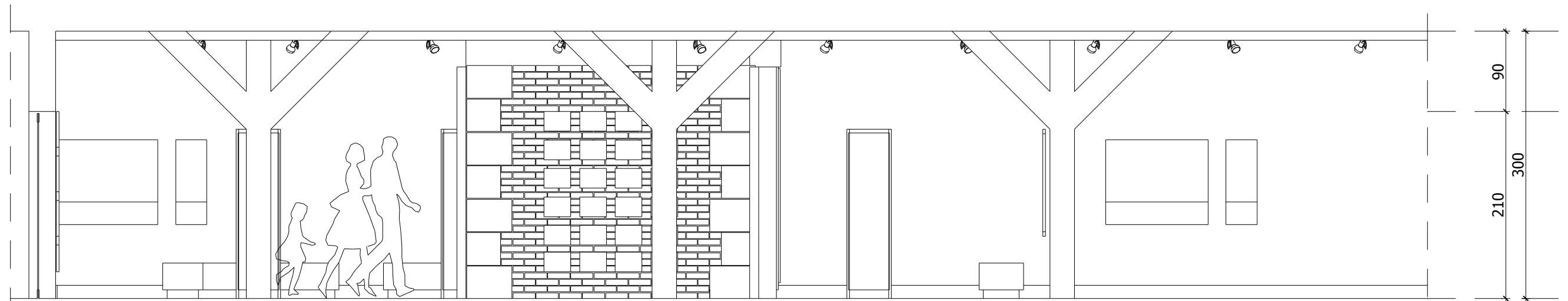


UWAGA!
DOKŁADNOŚĆ POMIARÓW 3 cm

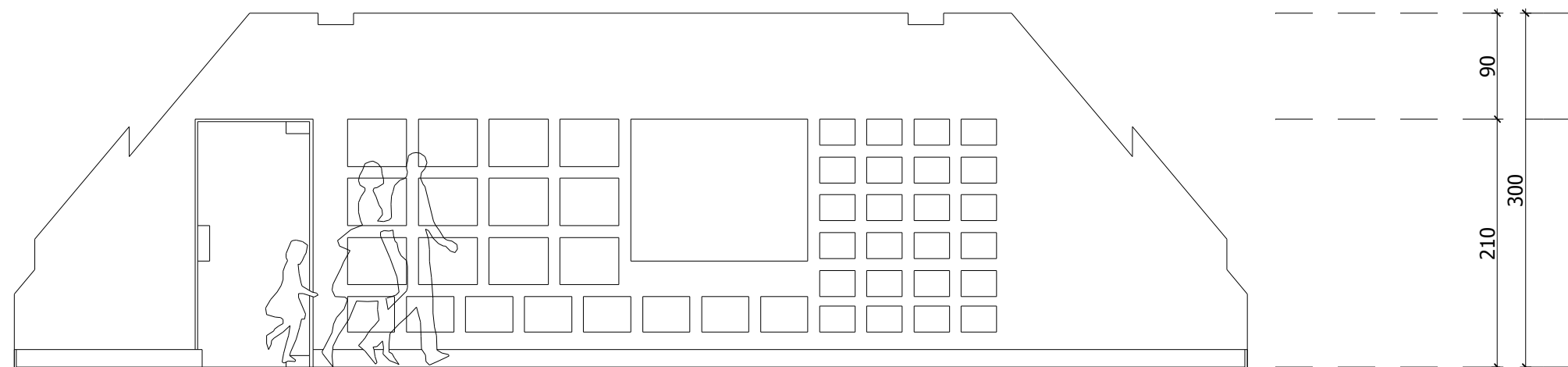
Tytuł rysunku			
ELEWACJE WEWNĘTRZNE			
Nazwa i adres inwestycji:	Projektant:	Skala rysunku	Nr rysunku
ARANŻACJA SALI "HISTORIA MIASTA ŚWINOUJŚCIA" Muzeum Rybołówstwa Morskiego w Świnoujściu 72-600 Plac Rybaka 1	mgr inż. arch. Tomasz Kruszelnicki upr. proj. nr 8/ZPOIA/OKK/2007	1 : 50	A13
	Podpis:	Data opracowania:	
		V 2019	



WIDOK ŚCIANY ELEWACJA NR 8



WIDOK ŚCIANY ELEWACJA NR 1/5



WIDOK ŚCIANY ELEWACJA NR 4

UWAGA!
DOKŁADNOŚĆ POMIARÓW 3 cm

Tytuł rysunku			
ELEWACJE WEWNĘTRZNE			
Nazwa i adres inwestycji:	Projektant:	Skala rysunku	Nr rysunku
ARANŻACJA SALI "HISTORIA MIASTA ŚWINOUJŚCIA" Muzeum Rybołówstwa Morskiego w Świnoujściu 72-600 Plac Rybaka 1	mgr inż. arch. Tomasz Kruszelnicki upr. proj. nr 8/ZPOIA/OKK/2007	1 : 50	A14
	Podpis:	Data opracowania:	
		V 2019	











