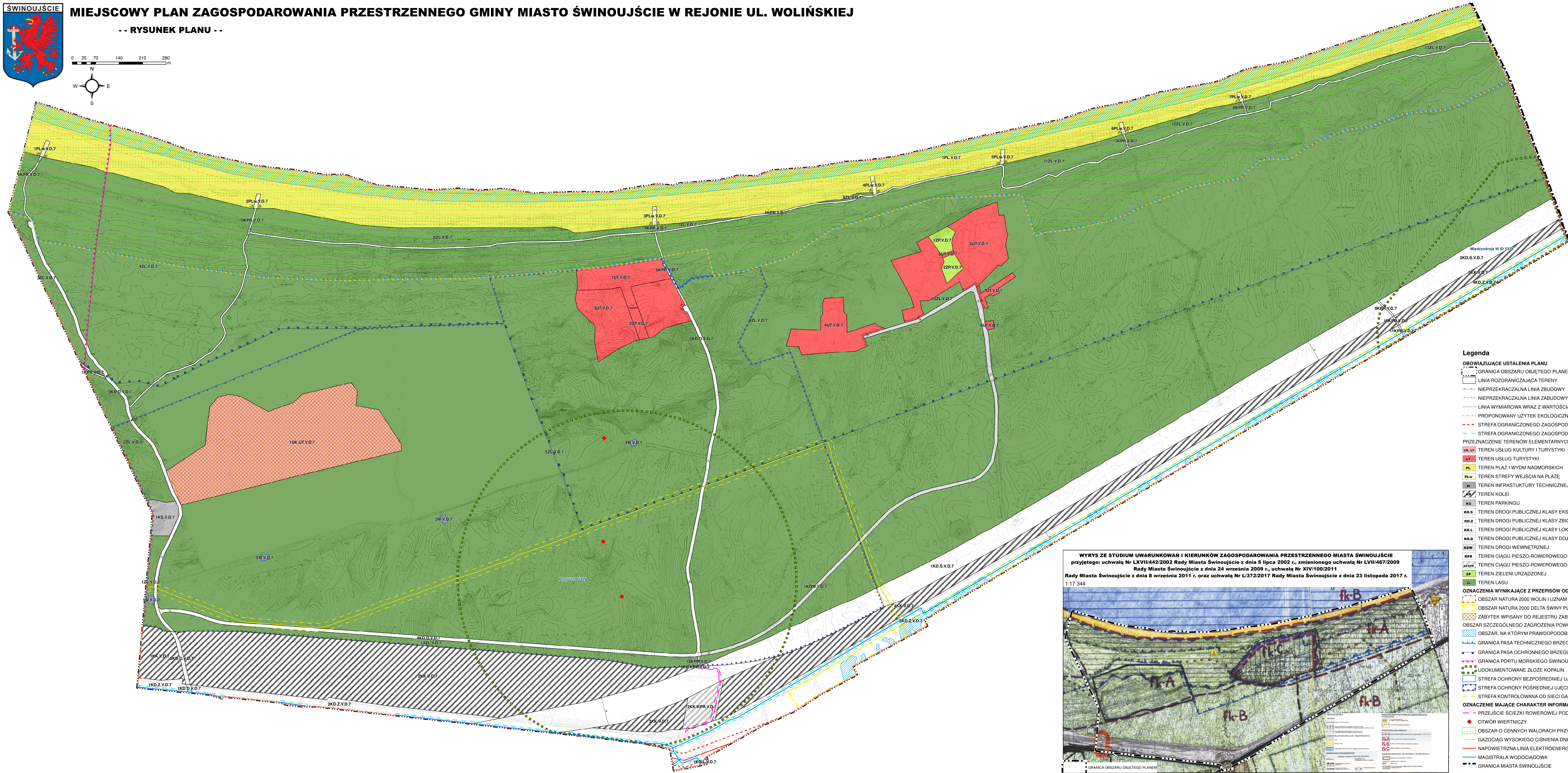
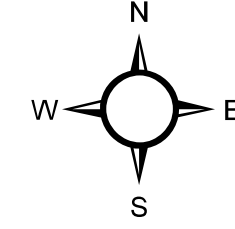
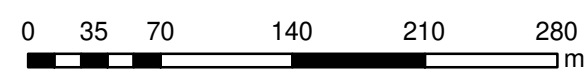


SWINOUJŚCIE MIEJSCOWY PLAN ZAGOSPODAROWANIA PRZESTRZENNEGO GMINY MIASTO ŚWINOUJŚCIE W REJONIE UL. WOLIŃSKIEJ

-- RYSUNEK PLANU --



Legenda

OBOWIAZUJĄCE USTALENIA PLANU

- GRANICA OBSZARU OBJĘTEGO PLANEM
- LINIA ROZGRANICZAJĄCA TERENY
- NIERZĘKACZALNA LINIA ZBUDOWY
- NIERZĘKACZALNA LINIA ZBUDOWY DLA OBIEKTÓW OBSŁUGI PLAŻY
- LINIA WYMIAROWA WRAZ Z WARTOŚCIĄ PODANĄ W METRACH
- PROPONOWANY UŻYTEK EKOLOGICZNY
- STREFA OGRANICZONEGO ZAGOSPODAROWANIA TERENÓW WYNIKAJĄCA Z PRZEBIEGU NAWIETRZNYCH LINII ELEKTROENERGETYCZNYCH
- STREFA OGRANICZONEGO ZAGOSPODAROWANIA TERENÓW WYNIKAJĄCA Z PRZEBIEGU SIECI WODOCIĄGOWEJ

PRZEZNACZENIE TERENÓW ELEMENTARNYCH

- UK, UT - TEREN USŁUG KULTURY I TURYSTYKI
- UT - TEREN USŁUG TURYSTYKI
- PL - TEREN PLAŻY I WYDM NADMORSKICH
- PLw - TEREN STREFY WEJŚCIA NA PLAŻĘ
- W - TEREN INFRASTRUKTURY TECHNICZNEJ - WODOCIĄGOWA
- K - TEREN KOLEI
- KS - TEREN PARKINGU
- KD.S - TEREN DROGI PUBLICZNEJ KLASY EKSPRESOWEJ
- KD.Z - TEREN DROGI PUBLICZNEJ KLASY ZBIORCZEJ
- KD.L - TEREN DROGI PUBLICZNEJ KLASY LOKALNEJ
- KD.D - TEREN DROGI PUBLICZNEJ KLASY DOJAZDOWEJ
- KD.W - TEREN DROGI WEWNĘTRZNEJ
- KPR - TEREN CIĄGU PIESZO-ROWEROWEGO
- KPRw - TEREN CIĄGU PIESZO-ROWEROWEGO NA TERENACH KOLEI
- ZP - TEREN ZIELENI URZĄDZONEJ
- ZL - TEREN LASU

OZNACZENIA WYNIKAJĄCE Z PRZEPISÓW ODREBNYCH

- OBSZAR NATURA 2000 WOLIN I UZNAM PLH320019
- OBSZAR NATURA 2000 DELTA ŚWINY PLB320002
- ZABYTEK WPISANY DO REJESTRU ZABYTEKÓW
- OBSZAR SZCZEGÓLNEGO ZAGROZENIA POWODZIĄ
- OBSZAR, NA KTÓRYM PRAWDOPODOBIEŃSTWO WYSTĄPIENIA POWODZI JEST ŚREDNIE I WYNOŚI RAZ NA 100 LAT (1%)
- GRANICA PASA TECHNICZNEGO BRZEGU MORSKIEGO
- GRANICA PASA OCHRONNEGO BRZEGU MORSKIEGO
- GRANICA PORTU MORSKIEGO ŚWINOUJŚCIE
- UDOKUMENTOWANE ZŁOŻE KOPALIN
- STREFA OCHRONY BEZPOŚREDNIEJ UJĘCIA WODY
- STREFA OCHRONY POŚREDNIEJ UJĘCIA WODY
- STREFA KONTROLOWANA OD SIECI GAZOWEJ

OZNACZENIE MAJĄCE CHARAKTER INFORMACYJNY

- PRZEJŚCIE ŚCIEŻKI ROWEROWEJ POD TORAMI
- OTWÓR WIERTNICZY
- OBSZAR O CENNYCH WALORACH PRZYRODNICZYCH
- GAZOCIĄG WYSOKIEGO CIŚNIENIA DN800
- NAPOWIETRZNA LINIA ELEKTROENERGETYCZNA WYSOKIEGO NAPIĘCIA
- MAGISTRALA WODOCIĄGOWA
- GRANICA MIASTA ŚWINOUJŚCIE

