

POD DŹWIGAREM

HDPE Ø315  
SPIRO PE 100 SDR11 RS 160/250  
SPIRO PE 100 SDR17 RS 110/200

POD DŹWIGAREM

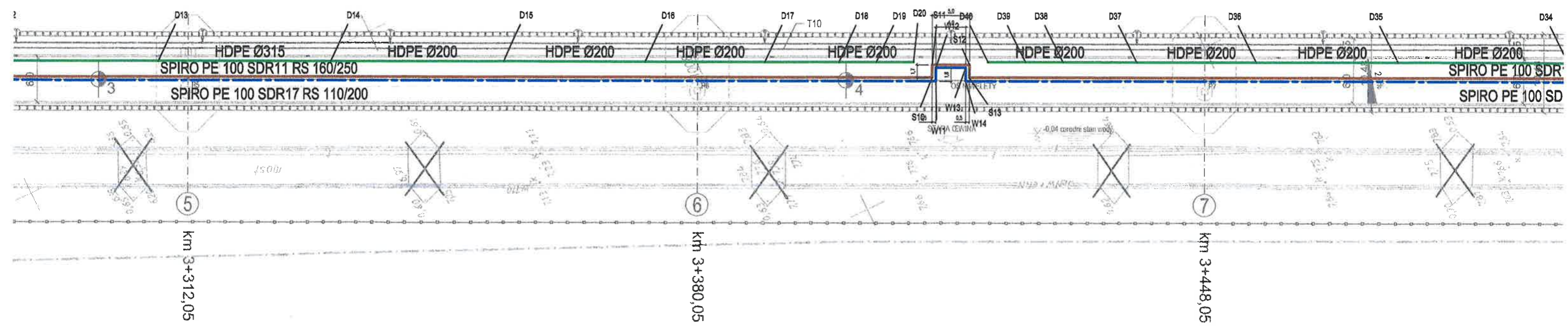
PRZEJŚCIE SPIRO/PE NA GŁĘBOKOŚCI OK. 1,5 M POD TERENEM

PE 100 SDR17 Ø110

WANY HYDRANT HP80

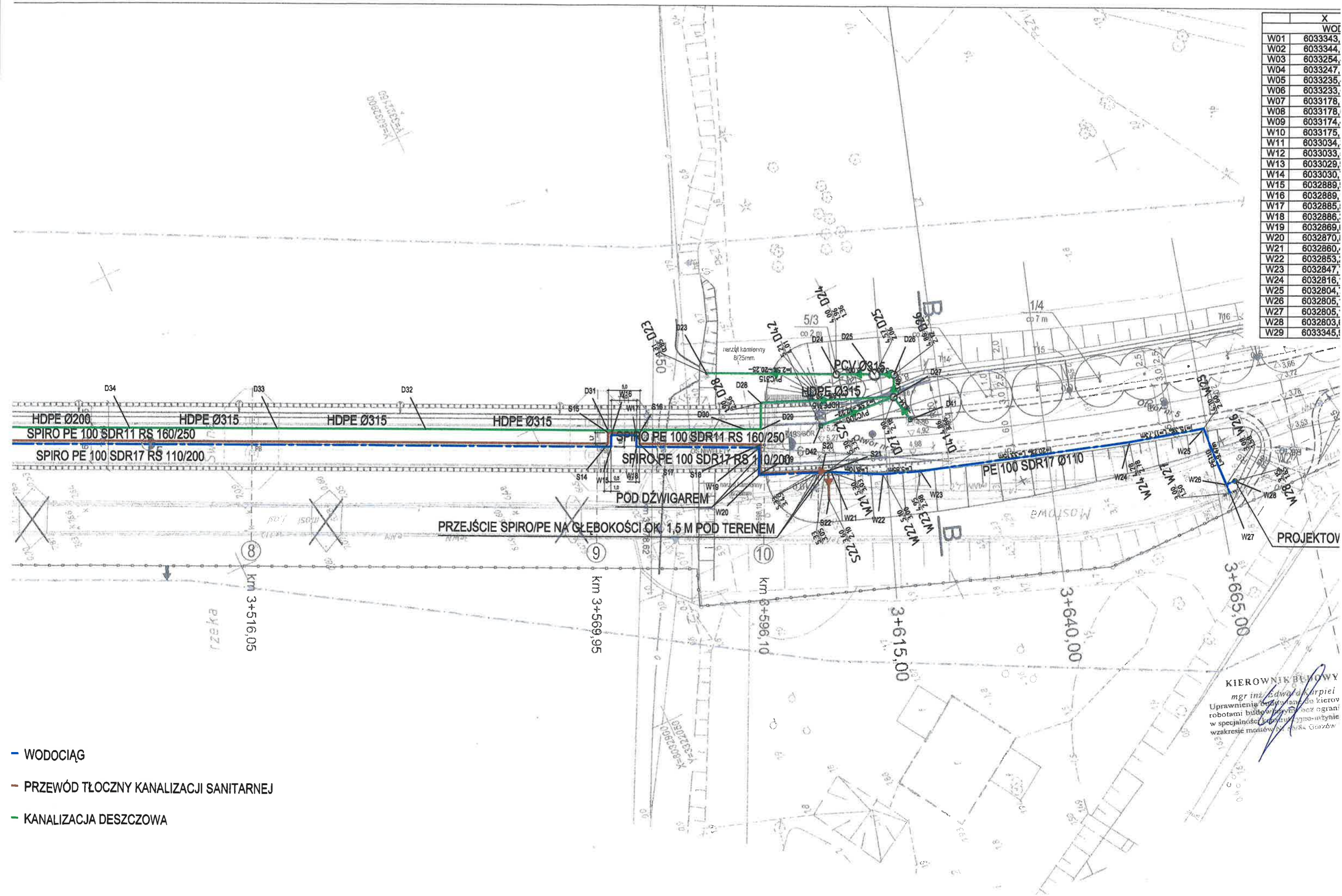
km 3+190,50  
km 3+208,50  
km 3+232,50  
km 3+258,15

BUDYS 'ZJ



- WODOCIĄG
  - PRZEWÓD TŁOCZNY
  - KANALIZACJA DESZCZOWA
- SPIRO PE 100 SDR17 RS 110/200  
 SPIRO PE 100 SDR11 RS 160/250  
 HDPE Ø300

	X
W01	6033343,
W02	6033344,
W03	6033254,
W04	6033247,
W05	6033235,
W06	6033233,
W07	6033178,
W08	6033178,
W09	6033174,
W10	6033175,
W11	6033034,
W12	6033033,
W13	6033029,
W14	6033030,
W15	6032889,
W16	6032889,
W17	6032885,
W18	6032886,
W19	6032869,
W20	6032870,
W21	6032860,
W22	6032853,
W23	6032847,
W24	6032816,
W25	6032804,
W26	6032805,
W27	6032805,
W28	6032803,
W29	6033345,



PRZEJŚCIE SPIRO/PE NA GŁĘBOKOŚCI OK. 1,5 M POD TERENEM

PROJEKTOW

KIEROWNIK BUDOWY  
mgr inż. Edward Kurpiel  
Uprawnienia do kierowania robotami budowlanymi w zakresie w szczególności w zakresie mostów i dróg. Gorzów

- WODOCIĄG
- PRZEWÓD TŁOCZNY KANALIZACJI SANITARNEJ
- KANALIZACJA DESZCZOWA