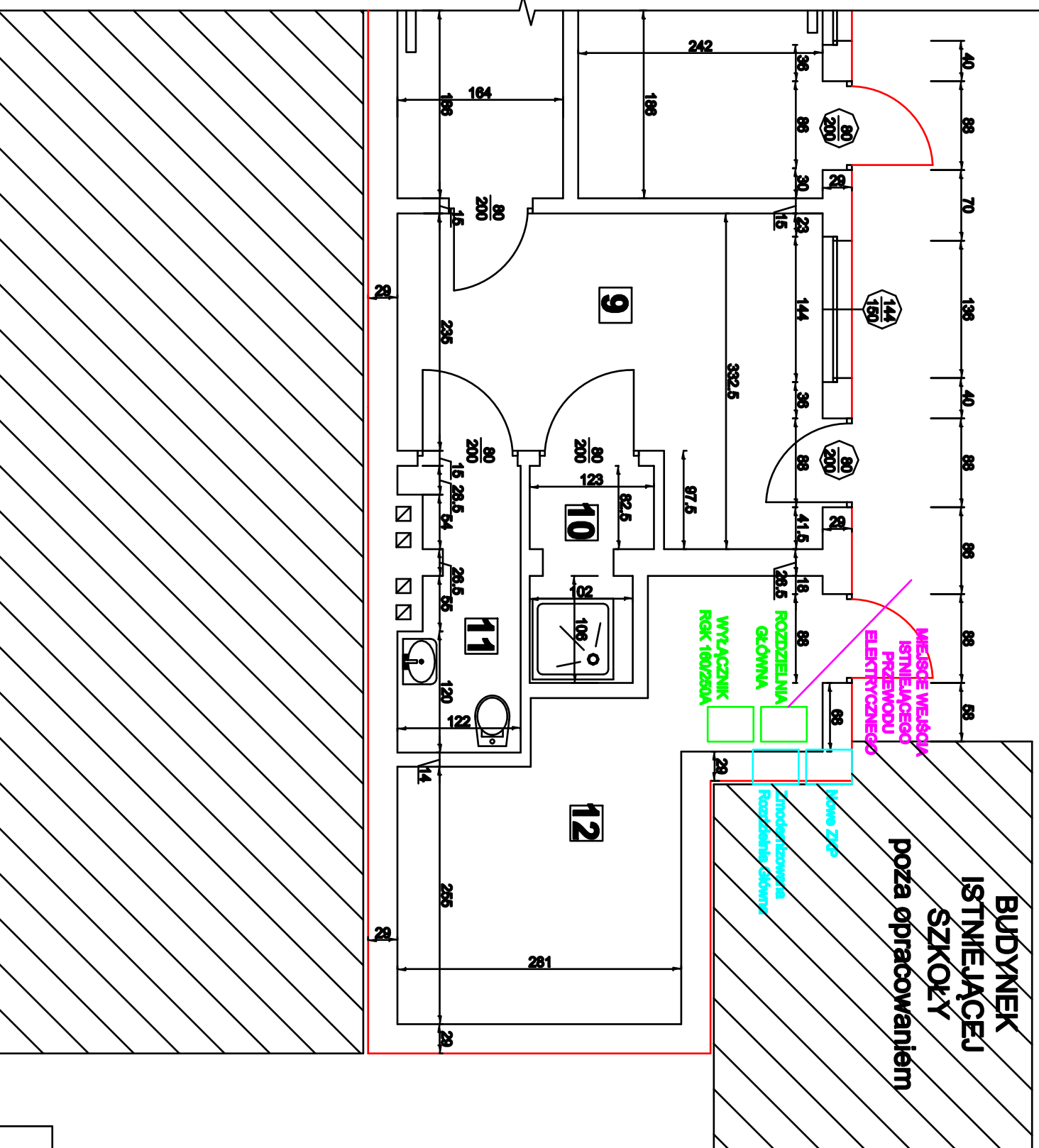


poza opracowaniem



Obrys ścian budynku podlegającego rozbiórce

ZESTAWIENIE POMIESZCZEŃ			
BUDYNEK GOSPODARZEGO-PRALNIA			
BUDYNEK PARTEROWY - I KONDYGNACJA NADZIEMNA			
Nr pom.	Nazwa pom.	Powierzchnia [m <sup>2</sup> ]	Wys. [m]
1	Gaerz	posadzka betonowa	36,39
2	Magazyn podcałi czyszej	Płyty ceramiczne	13,20
3	Prasownia	Płyty ceramiczne	19,50
4	Pralnia	Płyty ceramiczne	19,30
5	Hall wejściowy	Płyty ceramiczne	4,60
6	Komunikacja	Płyty ceramiczne	14,20
7	Magazyn podcałi brudnej	Wykładzina PCV	7,40
8	Pom. elektryka	Wykładzina PCV	8,08
9	Pom. socjalne	Wykładzina PCV	11,40
10	Natryk	Płyty ceramiczne	2,30
11	W/C	Płyty ceramiczne	2,90
12	Pomieszczenie techniczne	posadzka betonowa	11,01
		Powierzchnia razem=	189,28
		Powierzchnia zabudowy=	184,10[m <sup>2</sup> ]

<b>BIURO PROJEKTOWO - USŁUGOWE</b>	
<b>INSTAL-TECH</b>	
mgr inż. Jan Drożdż	
ul. B. Ostrowskiego 24, 78-520 Polanów-Zdrój	
Investor:	Gmina Miasto Świnoujście, ul. Wojska Polskiego 1/5, 72-600 Świnoujście
Położenie obiektu:	m. Świnoujście, ul. Piastowska 55, dz. nr 338/5
Obiekt:	Budynek gospodarczy pralni na terenie Ośrodka Szkolno Wychowawczego w Świnoujściu
Stadium:	Projekt rozbiórki- instalacje elektryczne
Rysunek:	E2 - Rysunek umiejscowienia przeniesionych szaf
Sporządził:	Imię i nazwisko:
Instalacje elektryczne:	mgr inż. Waldemar Godziaba
Opracował :	inż. Mateusz Drożdż
	ZAP/0129/PMBE/18
	Skala: 1:50