

ŚWINOUJŚCIE

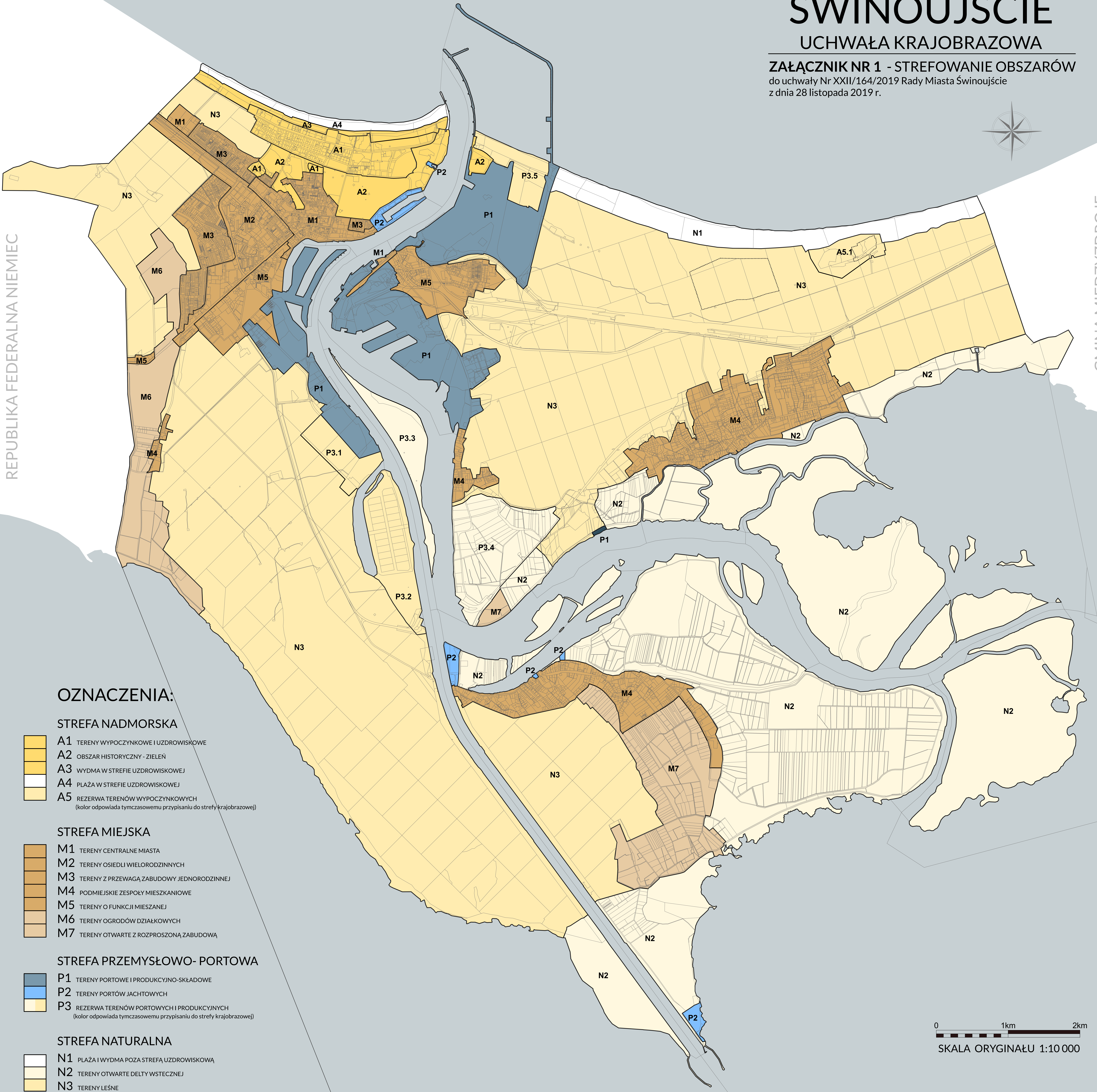
UCHWAŁA KRAJOBRAZOWA

ZAŁĄCZNIK NR 1 - STREFOWANIE OBSZARÓW
do uchwały Nr XXII/164/2019 Rady Miasta Świnoujście
z dnia 28 listopada 2019 r.



REPUBLIKA FEDERALNA NIEMIEC

GMINA MIĘDZYDROJE



OZNACZENIA:

STREFA NADMORSKA

- A1 TERENY WYPOCZYNKOWE I UZDROWISKOWE
- A2 OBSZAR HISTORYCZNY - ZIELEŃ
- A3 WYDMA W STREFIE UZDROWISKOWEJ
- A4 PLAŻA W STREFIE UZDROWISKOWEJ
- A5 REZERWA TERENÓW WYPOCZYNKOWYCH
(kolor odpowiada tymczasowemu przypisaniu do strefy krajobrazowej)

STREFA MIEJSKA

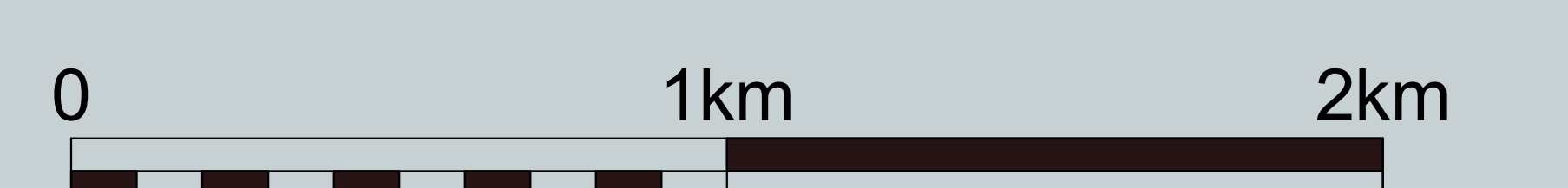
- M1 TERENY CENTRALNE MIASTA
- M2 TERENY OSIEDLI WIELORODZINNYCH
- M3 TERENY Z PRZEWAGĄ ZABUDOWY JEDNORODZINNEJ
- M4 PODMIEJSKIE ZESPOŁY MIESZKANIOWE
- M5 TERENY O FUNKCJI MIESZANEJ
- M6 TERENY OGRODÓW DZIAŁKOWYCH
- M7 TERENY OTWARTE Z ROZPROSZONĄ ZABUDOWĄ

STREFA PRZEMYSŁOWO- PORTOWA

- P1 TERENY PORTOWE I PRODUKCYJNO-SKŁADOWE
- P2 TERENY PORTÓW JACHTOWYCH
- P3 REZERWA TERENÓW PORTOWYCH I PRODUKCYJNYCH
(kolor odpowiada tymczasowemu przypisaniu do strefy krajobrazowej)

STREFA NATURALNA

- N1 PLAŻA I WYDMA POZA STREFĄ UZDROWISKOWĄ
- N2 TERENY OTWARTE DELTY WSTECZNEJ
- N3 TERENY LEŚNE



SKALA ORYGINAŁU 1:10 000