

URZĄD MIASTA ŚWINOUJŚCIE  
Wydział Inwestycji Miejskich  
15. 03. 2019

98  
P. Duczmański  
d/w P. Nowicke

15. 03. 2019

Szczecin, 7 marca 2019r.

URZĄD MIASTA ŚWINOUJŚCIE  
Wydział Organizacyjny  
Stanowisko Obsługi Interesantów  
11. 03. 2019  
L. dz. 11453

URZĄD MIASTA ŚWINOUJŚCIE  
Wydział Ochrony Środowiska i Leśnictwa  
13. 03. 2019  
L. dz. 685

DECYZJA

Na podstawie:

art. 104, 105 i 107 § 1 ustawy z dnia 14 czerwca 1960 r. Kodeks postępowania administracyjnego (Dz. U.2018.2096 t.j. z dnia 5 listopada 2018r.) oraz art. 83 ust.1, art. 83a ust. 2a, art. 83b ust. 1, art. 83c ust.1, 2, 3, 4 i 5, art. 83d ust.1, 2 i 4, art. 83f ust.1, art.84, art.85 ust.1, 2 i 4b, art. 86 ust.1pkt 6, art. 90 ust.1 i 2 ustawy z dnia 16 kwietnia 2004 roku o ochronie przyrody (Dz. U.2018.11614 t.j. z dn. 23 sierpnia 2018r.) i art.4 ust. 1 ustawy o lasach z dnia 28 września 1991 r. (D.U. z 2015 r. poz.2100, z późn. zm), po rozpatrzeniu wniosku złożonego przez Gminę Miasto Świnoujście o wydanie zezwolenia na usunięcie 20 drzew 100m2 krzewów różnego gatunku rosnących na terenie nieruchomości obejmującej działki ewidencyjne numer: 947/23 ; 561/5; 619/4; 439; 629/4 ;695/1(pas drogowy) i 699 obręb 0017(przebudowa drogi), położonej przy ulicy Gradowej w Świnoujściu Przytór, stanowiącej własność Gminy Miasta Świnoujście.

orzekam

- Zezwolić Gminie Miasto Świnoujście** na usunięcie 11 drzew oznaczonych przez wnioskodawcę numerem: **1, 2, 3, 4** z gatunku topola osika (*Populus tremula L.*) rosnących na działce ewidencyjnej 947/23(pas drogowy); numerem **6** z gatunku wierzba mandzurska (*Salix babylonica var.pekinensis*), numerami **7, 8, 9** z gatunku orzech włoski (*Jugalis regia L.*), rosnących na działce ewidencyjnej 561/5(pas drogowy), numerem **18** z gatunku bez czarna (*Sambucus nigra L.*), rosnącego na działce ewidencyjnej 695/1(pas drogowy). numerem **28** z gatunku głóg jednoszyjkowy (*Crataegus monogyna Jacq*), rosnącego na działce ewidencyjnej 698/1(pas drogowy) numerem **29** z gatunku brzoza brodawkowata (*Betula pendula Roth.*), rosnącej na działce ewidencyjnej 699 oraz 71m2 krzewów w tym: oznaczonych numerem **5** z gatunku rdestowiec (*Reynoutria japonica*), rosnących na działce ewidencyjnej 561/5(pas drogowy) i numerem **10** z gatunku świerk pospolity (*Picea bies(L.) H.Karst*) rosnących na działce ewidencyjnej 519/4(pas drogowy) obręb 0017, położonych przy ulicy Gradowej w Świnoujściu Przytór.
- Ustalić termin usunięcia** ww. drzew i krzewów do dnia 28 lutego 2020r. zgodnie z terminem podanym we wniosku.
- Nie ustalać opłaty** za usunięcie w/w drzew
- Umorzyć** postępowanie dotyczące wydania decyzji administracyjnej na usunięcie 9 drzewa oznaczonego przez wnioskodawcę numerami: **19, 20, 21, 22, 23, 24, 25, 26, 27** z gatunku daglezcja (*Pseudotsuga Carriere*), rosnących na działce ewidencyjnej numer 597/1(pas drogowy) oraz 29m2 krzewów różnego gatunku, w tym: oznaczonych numerem **11** z gatunku świerk pospolity (*Picea bies(L.) H.Karst*) rosnących na działce numer 519/4(pas drogowy), numerem **12** z gatunku cis pospolity (*Taxus baccata L.*), numerem **13** z gatunku różanecznik (*Rhododendron*

Urząd Marszałkowski Województwa Zachodniopomorskiego  
Wydział Ochrony Środowiska

Adres siedziby:

ul. Starzyńskiego 3-4, 70-506 Szczecin  
tel.: (+48 91) 44 10 200, fax: (+48 91) 48 92 141  
srodowisko@wzp.pl

Adres korespondencyjny:

Urząd Marszałkowski Województwa Zachodniopomorskiego  
ul. Korsarzy 34, 70-540 Szczecin  
www.wzp.pl

L.), numerem 14 z gatunku Machonia pospolita (*Mahonia aquifolium*), numerem 15 róża dzika (*Rosa canina* L.), numerem 16 dereń kousa (*Cornus kousa*), rosnące na działce ewidencyjnej numer 439 (pas drogowy) oraz numerem 17 z gatunku jałowiec abisyński (*Juniperus Sabina*), rosnącego na działce ewidencyjnej numer 629/4 (pas drogowy), obręb 0017 położonych przy ulicy Gradowej w Świnoujściu Przytór, które nie wymagają zezwolenia na podstawie art. 83f ust. 1 ustawy o ochronie przyrody.

4. Udzielenie zezwolenia Gminie Miasto Świnoujście na usunięcie 11 drzew i 71m<sup>2</sup> krzewów różnego gatunku rosnące na nieruchomości obejmującej działki ewidencyjne numer 947/23 ; 561/5; 619/4; 439; 629/4 ;695/1 i 699 obręb 0017 (przebudowa drogi) położonej przy ulicy Gradowej w Świnoujściu Przytór, **uzależniona się od wykonania nasadzeń zastępczych zgodnie z projektem nasadzeń załączonym do wniosku.** Nowych nasadzeń należy dokonać do **30 września 2020 r.** Gatunki proponowane do nasadzeń: sosna górska odm. Pumilio (*Pinu smugo* var. *Pumilio*) w ilości 39 sztuk, róża okrywowa (*Rosa* sp. "Nozomi") w ilości 518 sztuk oraz róża okrywowa (*Rosa* sp. "Innocencia") w ilości 326 sztuk.

5. **Zobowiązać:**

a) do pisemnego powiadomienia tut. organu o fakcie (terminie usunięcia przedmiotowego drzewa niezwłocznie po wykonaniu tego zbiegu)

b) do złożenia dokumentacji opisowej i graficznej z podaniem terminu i miejsca w którym zostały wykonane nasadzenia zastępcze, w Wydziale Ochrony Środowiska Urzędu Marszałkowskiego Województwa Zachodniopomorskiego w Szczecinie, ul. Starzyńskiego 3-4, 70-506 Szczecin, **w ciągu 14 dni od wykonania nasadzeń.**

Przez okres 3 lat od dnia nasadzeń opieka nad posadzonymi roślinami należy do wnioskodawcy (pielęgnacja, przycinanie, podlewanie, ochrona przed szkodnikami itp.). Po upływie trzech lat od wykonania nasadzeń, niniejszym zobowiązuje się także stroną do **zgłoszenia ww. zieleni do odbioru** w celu sprawdzenia zachowania jej żywotności, co będzie podstawą do zakończenia postępowania administracyjnego w powyższej sprawie.

W przypadku gdy nasadzone rośliny po upływie 3 lat zachowują żywotność, lub jej nie zachowują z przyczyn zależnych od posiadacza nieruchomości, organ właściwy do wydania zezwolenia na usunięcie drzewa lub krzewu nakłada ponownie w drodze decyzji obowiązek wykonania nasadzeń zastępczych.

Lokalizacja drzewa przeznaczonego do usunięcia przedstawiona została w załączniku nr 1 do niniejszej decyzji, kolorem czerwonym.

Lokalizacja rośliny zastępczej przedstawiona została w załączniku nr 2 do niniejszej decyzji, kolorem zielonym.

#### Uzasadnienie

W dniu 27 listopada 2018 r. do Urzędu Marszałkowskiego Województwa Zachodniopomorskiego w Szczecinie wpłynął wniosek Gminy Miasto Świnoujście o usunięcie 20 drzew 100m<sup>2</sup> krzewów różnego gatunku rosnących na terenie nieruchomości obejmującej działki ewidencyjne numer: 947/23 ; 561/5; 619/4; 439; 629/4 ;695/1 i 699 obręb 0017 (przebudowa drogi), położonej przy ulicy Gradowej w Świnoujściu Przytór, stanowiącej własność Gminy Miasta Świnoujście.

Do wniosku dołączono dokumenty określone w art. 83b ustawy z dnia 16 kwietnia 2004 r. o ochronie przyrody.

Urząd Marszałkowski Województwa Zachodniopomorskiego  
Wydział Ochrony Środowiska

Adres siedziby:  
ul. Starzyńskiego 3-4, 70-506 Szczecin  
tel.: (+48 91) 44 10 200, fax: (+48 91) 48 92 141  
srodowisko@wzp.pl

Adres korespondencyjny:  
Urząd Marszałkowski Województwa Zachodniopomorskiego  
ul. Korsarzy 34, 70-540 Szczecin  
www.wzp.pl

Jako powód usunięcia przedmiotowych drzew podano: Przebudowa ulicy Gradowej .

W dniu 18 grudnia 2018 r. w obecności Pani J. Czupryńskiej ( przedstawiciel WIM Świnoujście) odbyła się wizja lokalna (ogłędziny) potencjalnej wycinki 20 drzew i 100m<sup>2</sup> krzewów różnego gatunku rosnących na terenie nieruchomości obejmującą działki ewidencyjne numer: 947/23 ; 561/5; 619/4; 439; 629/4 ;695/1 i 699 obręb 0017, położonej przy ulicy Gradowej w Świnoujściu Przytór.

W wyniku przeprowadzonej wizji lokalnej stwierdzono, co następuje:

Numer drzewa, krzewu	Gatunek drzewa, krzewu	Stan drzewa, krzewu
1	<b>Topola osika</b> ( <i>Populus tremula L.</i> )	Drzewo zdrowe o obwodzie pnia 97cm, kolizja z planowaną inwestycją- <b>do usunięcia</b>
2	<b>Topola osika</b> ( <i>Populus tremula L.</i> )	Drzewo zdrowe o obwodzie pnia 96cm, lekko pochylone w kierunku jezdni, kolizja z planowaną inwestycją- <b>do usunięcia.</b>
3	<b>Topola osika</b> ( <i>Populus tremula L.</i> )	Drzewo zdrowe o obwodzie pnia 90cmw dobrym stanie fizjologicznym. Koliduje z planowaną inwestycją - <b>do usunięcia.</b>
4	<b>Topola osika</b> ( <i>Populus tremula L.</i> )	Drzewo zdrowe o obwodzie pnia 110cm , kolizja z planowaną inwestycją- <b>do usunięcia.</b>
5	<b>Rdestowiec</b> ( <i>Reynoutria japonica</i> )	Krzew zdrowy- pow 39m <sup>2</sup> , Kolizja z planowaną inwestycją- <b>do usunięcia.</b>
6	<b>Wierzba mandżurska</b> ( <i>Salix babylonica var. pekinensis</i> )	Drzewo zdrowe czteropniowe o obwodach pni 12,12,10 i 15 cm(67cm na 5cm), Kolizja z planowaną inwestycją- <b>do usunięcia.</b>
7	<b>Orzech włoski</b> ( <i>Juglans regia L.</i> )	Drzewo zdrowe o obwodzie pnia 41cm(62cm na 5 cm),. Kolizja z planowaną inwestycją – do usunięcia .
8	<b>Orzech włoski</b> ( <i>Juglans regia L.</i> )	Drzewo zdrowe o obwodzie pnia 34cm(51cm na5cm), kolizja z planowaną inwestycją- <b>do usunięcia</b>
9	<b>Orzech włoski</b> ( <i>Juglans regia L.</i> )	Drzewo trzydniowe o obwodach pni 18,16 i 23cm, zdrowe .Kolizja z planowaną inwestycją – do usunięcia
10	<b>Świerk pospolity</b> ( <i>Picea abies (L.) H.Karst</i> )	Krzewy(żywopłot) zdrowe pow-32m <sup>2</sup> , kolizja z planowaną inwestycją- <b>do usunięcia.</b>
11	<b>Świerk pospolity</b> ( <i>Picea abies (L.) H.Karst</i> )	Krzewy(żywopłot) zdrowe pow-14m <sup>2</sup> kolizja z planowaną inwestycją.
12	<b>Cis pospolity</b> ( <i>Taxus baccata L.</i> )	Krzew zdrowy- pow. 2m <sup>2</sup>

Urząd Marszałkowski Województwa Zachodniopomorskiego  
Wydział Ochrony Środowiska

Adres siedziby:  
ul. Starzyńskiego 3-4, 70-506 Szczecin  
tel.: (+48 91) 44 10 200, fax: (+48 91) 48 92 141  
srodowisko@wzp.pl

3

Adres korespondencyjny:  
Urząd Marszałkowski Województwa Zachodniopomorskiego  
ul. Korsarzy 34, 70-540 Szczecin  
www.wzp.pl

13	<b>Rożanecznik</b> ( <i>Rhododendron L.</i> )	Krzew zdrowy - pow. 1m2
14	<b>Machonia pospolita</b> ( <i>Mahonia aquifolium</i> )	Krzew zdrowy - pow. 1m2
15	<b>Róża dzika</b> ( <i>Rosa canina L.</i> )	Krzew zdrowy - pow. 9m2
16	<b>Dereń kousa</b> ( <i>Cornus kousa</i> )	Krzew zdrowy - pow. 1m2
17	<b>Jałowiec sabisyński</b> ( <i>Juniperus sabina</i> )	Krzew zdrowy - pow. 1m2
18	<b>Bez czarny</b> ( <i>Sambucus nigra L.</i> )	Drzewo zdrowe, dziesięciopniowe o obwodach pni 22,12,12,12,10,10, 10,10,10,10cm. Kolizja z planowaną inwestycją- <b>do usunięcia</b>
19	<b>Daglezja</b> ( <i>Pseudotsuga Carriere</i> )	Drzewo zdrowe o obwodzie pnia 13cm(32cm na 5cm)
20	<b>Daglezja</b> ( <i>Pseudotsuga Carriere</i> )	Drzewo zdrowe o obwodzie pnia 32cm(46cm na 5cm)
21	<b>Daglezja</b> ( <i>Pseudotsuga Carriere</i> )	Drzewo zdrowe o obwodzie pnia 21cm(38cm na 5cm)
22	<b>Daglezja</b> ( <i>Pseudotsuga Carriere</i> )	Drzewo zdrowe o obwodzie pnia 36cm(48cm na 5cm)
23	<b>Daglezja</b> ( <i>Pseudotsuga Carriere</i> )	Drzewo zdrowe o obwodzie pnia 18cm(32cm na 5cm)
24	<b>Daglezja</b> ( <i>Pseudotsuga Carriere</i> )	Drzewo zdrowe o obwodzie pnia 25cm(36cm na 5cm)
25	<b>Daglezja</b> ( <i>Pseudotsuga Carriere</i> )	Drzewo zdrowe o obwodzie pnia 20cm(32cm na 5cm)
26	<b>Daglezja</b> ( <i>Pseudotsuga Carriere</i> )	Drzewo zdrowe o obwodzie pnia 37cm(49cm na 5cm)
27	<b>Daglezja</b> ( <i>Pseudotsuga Carriere</i> )	Drzewo zdrowe o obwodzie pnia 23cm(34cm na 5cm)
28	<b>Głóg jednoszyjkowy</b> ( <i>Crataegus monogyna Jacq.</i> )	Drzewo zdrowe czteropniowe o obwodach pni 38,22,18,20cm.Kolizja z planowaną inwestycją- <b>do usunięcia.</b>
29	<b>Brzoza brodawkowata</b> ( <i>Betula pendula Roth.</i> )	Drzewo trzypniowe obwodach pni 40,88 i 136cm-Kolizja z planowaną inwestycją - <b>do usunięcia</b>

Urząd Marszałkowski Województwa Zachodniopomorskiego  
Wydział Ochrony Środowiska

Adres siedziby:  
ul. Starzyńskiego 3-4, 70-506 Szczecin  
tel.: (+48 91) 44 10 200, fax: (+48 91) 48 92 141  
srodowisko@wzp.pl

Adres korespondencyjny:  
Urząd Marszałkowski Województwa Zachodniopomorskiego  
ul. Korsarzy 34, 70-540 Szczecin  
www.wzp.pl

W trakcie oględzin w obrębie drzew będącego przedmiotem postępowania, nie stwierdzono występowania gatunków chronionych na mocy Rozporządzenia Ministra Środowiska: z dnia 9 października 2014 r. w sprawie ochrony gatunkowej roślin (Dz. U. z 2014, poz.1409) oraz z dnia 9 października 2014 r. w sprawie ochrony gatunkowej grzybów (Dz. U. z 2014, poz. 1408), występowania gatunków chronionych na mocy Rozporządzenia Ministra Środowiska: z dnia 16 grudnia 2016 r. w sprawie ochrony gatunkowej zwierząt (Dz. U. z 2016, poz. 2183).

Po analizie całości zebranego materiału oraz wizji lokalnej w terenie, organ postanowił:

**a) zezwolić Gminie Miasto Świnoujście** na usunięcie 11 drzew oznaczonych przez wnioskodawcę numerem: **1, 2, 3, 4** z gatunku topola osika (*Populus tremula L.*) rosnących na działce ewidencyjnej 947/23(pas drogowy); numerem **6** z gatunku wierzba mandżurska (*Salix babylonica var.pekinensis*), numerami **7, 8, 9** z gatunku orzech włoski(*Jugalis regia L.*), rosnących na działce ewidencyjnej 561/5(pas drogowy), numerem **18** z gatunku bez czarny (*Sambucus nigra L.*),rosnącego na działce ewidencyjnej 695/1(pas drogowy).numerem **28** z gatunku głóg jednoszyjkowy(*Crataegus monogyna Jacq*),rosnącego na działce ewidencyjnej 698/1(pas drogowy) numerem **29** z gatunku brzoza brodawkowata (*Betyla pendula Roth.*), rosnącej na działce ewidencyjnej 699 oraz 71m2 krzewów w tym: oznaczonych numerem **5** z gatunku rdestowiec(*Reynoutria japonica*), rosnących na działce ewidencyjnej 561/5(pas drogowy) i numerem **10** z gatunku świerk pospolity (*Picea bies(L.) H.Karst*) rosnących na działce ewidencyjnej 519/4(pas drogowy) obręb 0017, położonych przy ulicy Gradowej w Świnoujściu Przytór.

**b) umorzyć** postępowanie dotyczące wydania decyzji administracyjnej na usunięcie 9 drzewa oznaczonego przez wnioskodawcę numerami: **19, 20, 21, 22, 23, 24, 25, 26, 27** z gatunku daglezcja (*Pseudotsuga Carriere*), rosnących na działce ewidencyjnej numer 597/1(pas drogowy) oraz 29m2 krzewów różnego gatunku, w tym: oznaczonych numerem **11** z gatunku świerk pospolity (*Picea bies(L.) H.Karst*) rosnących na działce numer 519/4(pas drogowy),numerem **12** z gatunku cis pospolity(*Taxus baccata L.*), numerem **13** z gatunku różanecznik (*Rhododendron L.*), numerem **14** z gatunku Machonia pospolita (*Mahonia aquifolium*), numerem **15** róża dzika(*Rosa canina L.*),numerem 16 dereń kousa (*Cornus kousa*), rosnące na działce ewidencyjnej numer 439(pas drogowy) oraz numerem 17 z gatunku jałowiec abisyński (*Juniperus Sabina*), rosnącego na działce ewidencyjnej numer 629/4(pas drogowy), obręb 0017 położonych przy ulicy Gradowej w Świnoujściu Przytór, które nie wymagają zezwolenia na podstawie art. 83f ust. 1 ustawy o ochronie przyrody.

W związku z tym, że wnioskowane drzewa i krzewy rosną na terenie pasa drogowego, zgodnie z art. 83a ust. 2a ustawy z dnia 16 kwietnia 2004 roku o ochronie przyrody (Dz. U.2018.1614 t.j. z dnia 23 sierpnia 2018r.), niniejsza decyzja została uzgodniona z Regionalnym Dyrektorem Ochrony Środowiska w Szczecinie.

Pismem z dnia 26 lutego 2019r., znak: WOŚ.III.71200.461.3..2018.JT, zgodnie z art. 10, Kodeksu postępowania administracyjnego z dnia 14 czerwca 1960r. (Dz. U.2018.2096 t.j. z dnia 5 listopada 2018r.) zawiadomiono Stronę o możliwości wypowiedzenia się co do zebranych dowodów i materiałów w przedmiotowej sprawie, w terminie 7 dnia od dnia otrzymania zawiadomienia. Strona nie skorzystała z możliwości wniesienia uwag.

*Wobec powyższego należało orzec jak w sentencji.*

*Mapa sytuacyjna z naniesioną lokalizacją przedmiotowych roślin stanowi integralną część niniejszej decyzji jako załącznik nr 1.*

*Mapa sytuacyjna z naniesioną lokalizacją przedmiotowych roślin stanowi integralną część niniejszej decyzji jako załącznik nr 2.*

Urząd Marszałkowski Województwa Zachodniopomorskiego  
Wydział Ochrony Środowiska

Adres siedziby:

ul. Starzyńskiego 3-4, 70-506 Szczecin  
tel.: (+48 91) 44 10 200, fax: (+48 91) 48 92 141  
srodowisko@wzp.pl

Adres korespondencyjny:

Urząd Marszałkowski Województwa Zachodniopomorskiego  
ul. Korsarzy 34, 70-540 Szczecin  
www.wzp.pl

## Pouczenie

1. W trakcie biegu terminu do wniesienia odwołania strona może zrzec się prawa do wniesienia odwołania wobec organu administracji publicznej, który wydał decyzję.  
Z dniem doręczenia organowi administracji publicznej oświadczenia o zrzeczeniu się prawa do wniesienia odwołania przez ostatnią ze stron postępowania, decyzja staje się ostateczna i prawomocna. (art.127 a § 1,§ 2.).(Najważniejszym skutkiem zrzeczenia się odwołania jest prawomocność decyzji, tj. brak możliwości zaskarżenia takiej decyzji do Wojewódzkiego Sądu Administracyjnego).
2. Przed upływem terminu do wniesienia odwołania decyzja nie ulega wykonaniu **art. 130 kpa**. Wniesienie odwołania w terminie wstrzymuje, zgodnie z **art.130 §2**, wykonanie decyzji.
3. Decyzja podlega wykonaniu przed upływem terminu do wniesienia odwołania gdy jest zgodna z żądaniem wszystkich stron (**art.130 §4 kpa**).
4. Od decyzji niniejszej służy odwołanie do Samorządowego Kolegium Odwoławczego, pl. Batorego 4, 70-207 Szczecin, za pośrednictwem Marszałka Województwa Zachodniopomorskiego w terminie **14 dni** od dnia doręczenia.
5. Niespełnienie warunku usunięcia drzewa w terminie ustalonym w niniejszej decyzji będzie skutkowało jej uchynieniem w trybie art. 162 § 2 Kpa. Usunięcie roślin po terminie określonym w niniejszej decyzji traktowane będzie jak usunięcie drzew bez wymaganego zezwolenia.
6. Zabieg związany z usunięciem roślin należy przeprowadzić respektując przepisy art.51 ustawy z dnia 16 kwietnia 2004 r. o ochronie przyrody w stosunku do dziko występujących roślin i grzybów objętych ochroną gatunkową na mocy Rozporządzeń Ministra Środowiska: z dnia 9 października 2014 r. w sprawie ochrony gatunkowej roślin (Dz. U. z 2014, poz. 1409) oraz z dnia 9 października 2014 r. w sprawie ochrony gatunkowej grzybów (Dz. U. z 2014, poz. 1408) oraz art. 52 tej ustawy w stosunku do dziko występujących zwierząt objętych ochroną gatunkową na mocy Rozporządzenia Ministra Środowiska 16 grudnia 2016 r. w sprawie ochrony gatunkowej zwierząt (Dz. U. z 2016, poz. 2183).
7. Przed przystąpieniem do usunięcia roślin należy bezwzględnie dokonać ich przeglądu pod kątem obecności czynnych gniazd ptasich. W przypadku obecności gniazd wycinkę drzew można zrealizować dopiero po okresie lęgowym tj. od 16 października do końca lutego – art.52 Ustawy o ochronie przyrody (Dz. U.2018.1614 tj. z dn. 23 sierpnia 2018r.).
8. Jeżeli rośliny będące nasadzeniem zastępczym, po 3 latach od dnia upływu terminu wskazanego w niniejszej decyzji na wykonanie nasadzeń zastępczych, lub przed upływem tego okresu, nie zachowa żywotności z przyczyn zależnych od posiadacza nieruchomości, Marszałek Województwa Zachodniopomorskiego nakłada ponownie, w drodze decyzji, obowiązek wykonania nasadzeń zastępczych. Przepisy art. 83c ust. 4 oraz art. 83d ust. 2 i 4 stosuje się odpowiednio.



z up. MARSZAŁKA WOJEWÓDZTWA

*Marek Kucharski*  
Marek Kucharski  
Eierownik  
Biura Geologii i Polityki Ekologicznej  
w Wydziale Ochrony Środowiska

### Otrzymują:

1. Urząd Gminy Świnoujście  
Wydział Ochrony Środowiska i Leśnictwa  
ul. Wojska Polskiego 1/5  
72-600 Świnoujście
2. A/A

Urząd Marszałkowski Województwa Zachodniopomorskiego  
Wydział Ochrony Środowiska



### Adres siedziby:

ul. Starzyńskiego 3-4, 70-506 Szczecin  
tel.: (+48 91) 44 10 200, fax: (+48 91) 48 92 141  
srodowisko@wzpp.pl

### Adres korespondencyjny:

Urząd Marszałkowski Województwa Zachodniopomorskiego  
ul. Korsarzy 34, 70-540 Szczecin  
www.wzpp.pl

### LEGENDA

-  projektowana grupa krzewów
-  obszar umocnienia rabat grysem kamiennym

### SPIS PROPONOWANYCH GATUNKÓW:

1. *Pinus mugo* var. *pumilio*  
Sosna górska odm. pumilio
2. *Rosa* sp. 'Nozomi'  
Róża okrywowa
3. *Rosa* sp. INNOCENCIA®  
Róża okrywowa

URZĄD MARSZAŁKOWSKI  
WOJEWÓDZTWA ZACHODNIOPOMORSKIEGO  
Wydział Ochrony Środowiska

Załącznik Nr 2 do uchwały z dnia 4 marca 2019 r.  
ZNAK: WOŚ 114.12.00.1.6.1.4.2018.TT

Podpis 

Pracownia Przyrodnicza  
SOSENKA



ul. Tarpanowa 32/4, 70-796 Szczecin  
tel. 91 82 28 279, 609 691 253

NAZWA ZADANIA:

Projekt nasadzeń  
przy ul. Gradowej w Świnoujściu

ZAMAWIAJĄCY:

Gmina Miasto Świnoujście  
ul. Wojska Polskiego 1/5  
72-600 Świnoujście

Tytuł:

Projekt nasadzeń

OPRACOWANIE:

mgr inż. arch. kraj. Marta Mincel

SKALA RYSUNKU:

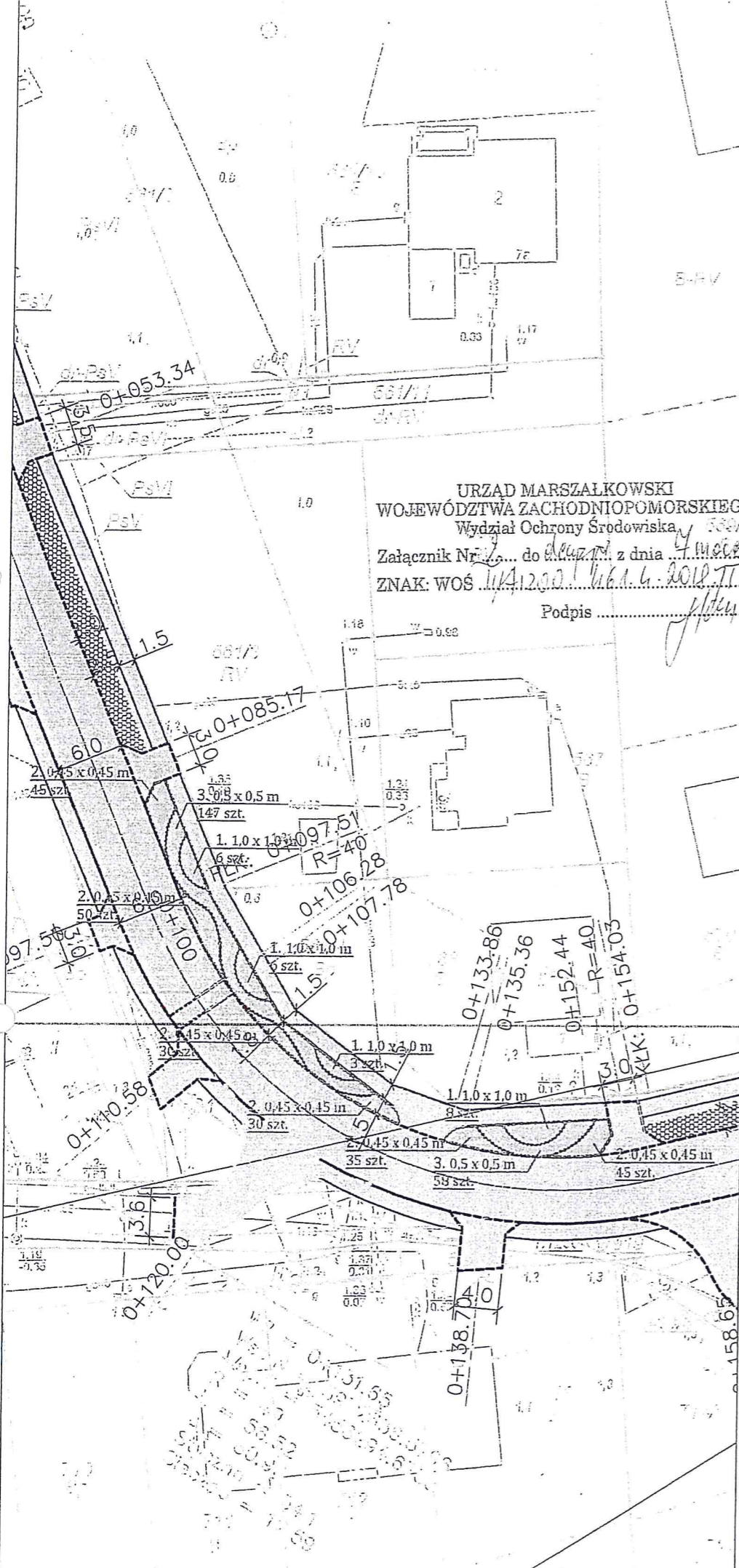
1:500

NR RYSUNKU:

1.

DATA OPRACOWANIA:

WRZESIEŃ 2018











**LEGENDA**

-  projektowana grupa krzewów
-  obszar umocnienia rabat grysem kamiennym

**SPIS PROPONOWANYCH GATUNKÓW:**

1. *Pinus mugo* var. *pumilio*  
Sosna górská odm. pumilio
2. *Rosa* sp. 'Nozomi'  
Róża okrywowa
3. *Rosa* sp. INNOCENCIA®  
Róża okrywowa

Pracownia Przyrodnicza  
**SOSENKA**



ul. Tarpanowa 32/4, 70-796 Szczecin  
tel. 91 82 28 279, 609 691 253

**NAZWA ZADANIA:**

Projekt nasadzeń przy ul. Gradowej w Świnoujściu

**ZAMAWIAJĄCY:**

Gmina Miasto Świnoujście  
ul. Wojska Polskiego 1/5  
72-600 Świnoujście

**TUTUŁ:**

Projekt nasadzeń

**OPRACOWANIE:**

mgr inż. arch. kraj. Marta Mincel

**SKALA RYSUNKU:**

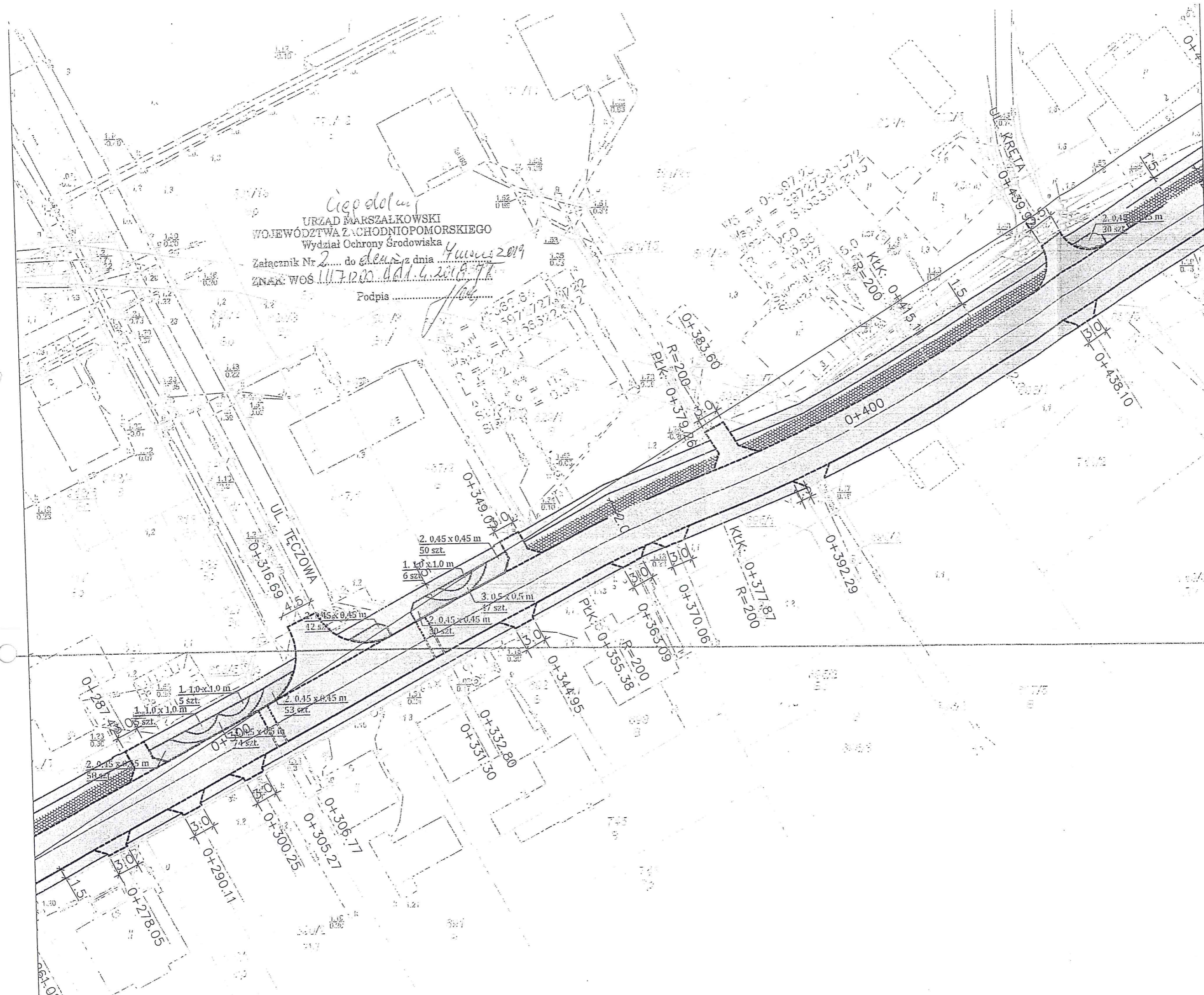
1:500

**NR RYSUNKU:**

2.

**DATA OPRACOWANIA:**

WRZESIEŃ 2018

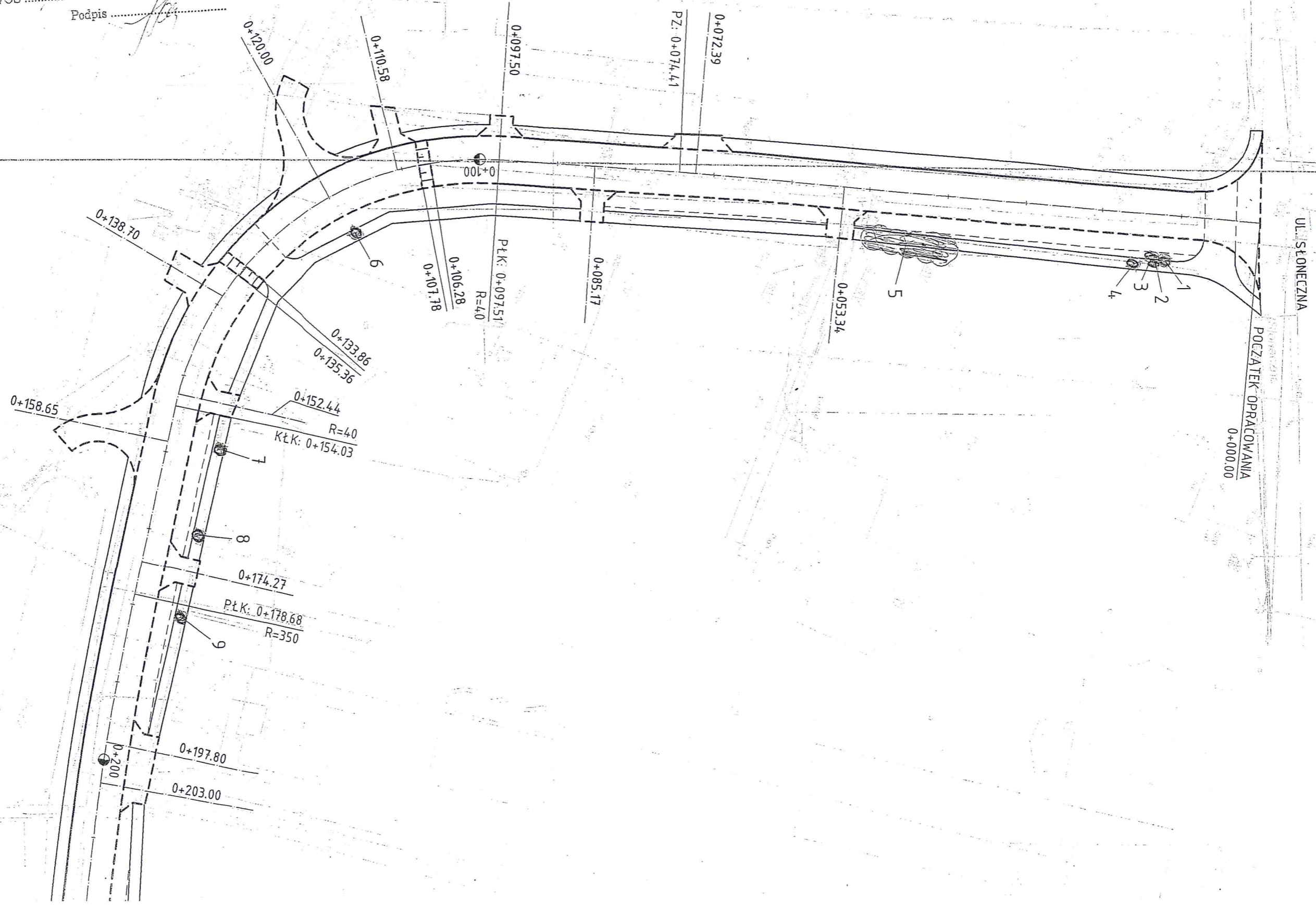




URZĄD MARSZAŁKOWSKI  
WOJEWÓDZTWA ZACHODNIOPOMORSKIEGO  
Wydział Ochrony Środowiska

Załącznik Nr 1 do *projektu* z dnia *7 marca 2019 r.*  
ZNAK: WOS *11-1200161-4-2018-71*

Podpis *[Signature]*





0+363.09

R=200  
PŁK: 0+355.38

0+349.07

0+344.95

16

15

14

0+332.80

13

0+331.30

12

UL. TĘCZOWA

0+316.69

0+306.77

0+305.27

0+300.25

0+300

0+290.11

0+287.42

0+278.05

10

KŁK: 0+266.49  
L=350

0+261.08

URZĄD MARSZAŁKOWSKI  
WOJEWÓDZTWA ZACHODNIOPOMORSKIEGO  
Wydział Ochrony Środowiska  
Załącznik Nr 1 do projektu z dnia 17 marca 2019 r.  
ZNAK: WOS 11/19/2019  
Podpis: *[Signature]*

CD





**PRACOWNIA PROJEKTOWA**  
Specjalność Drogowa : Projekt  
ul. Frezjowa 47 72-003 Dobra , email: pr  
NIP 855-133-79-52 REGON 812522096

Temat projektu:

Przebudowa ulicy Gradowej w Ś

Temat rysunku:

Mapa inwentaryzacji z pl

Opracował: mgr inż. arch. kraj. Krzysztof Debiński

Data: LIPIEC 2018 Kopia

**LEGENDA:**

- Krawężnik
- - - Krawężnik
- Obrzeża t
- ⊗ Inwentary  
przeznacz
- ⊗ Inwentary:  
przeznacz
- ⊗ Krzew prz



KONIEC OPRACOWANIA  
0+488.68

0+475.55

0+471.90

0+465.87

UL. KRETA

0+439.92

0+438.10

KłK: 0+415.11  
R=200

0+400

- 19
- 20
- 21
- 22
- 23
- 24
- 25
- 26
- 27
- 28

0+392.29

0+383.60

R=200

PłK: 0+379.26

KłK: 0+377.87  
R=200

0+370.06

URZĄD MARSZAŁKOWSKI  
WOJEWÓDZTWA ZACHODNIOPOMORSKIEGO  
Wydział Ochrony Środowiska  
Załącznik Nr 1 do projektu z dnia 17 marca 2019 r.  
ZNAK WOS III 41200/4/14 2019/17  
Podpis

