



Edytor Mariusz Stawiarski
Telefon
faks
e-Mail

Spis treści

Projekt 1

Strona tytułowa projektu	1
Spis treści	2
Lista opraw	3
Pomieszczenie 1	
Podsumowanie	4
Oprawy (plan rozmieszczenia)	5
Wyniki szczegółowe	6
Powierzchnie pomieszczenia	
Płaszczyzna pracy	
Izolinie (E)	7
Stopnie szarości (E)	8

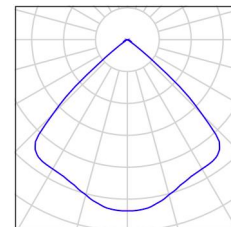


Edytor Mariusz Stawiarski
Telefon
faks
e-Mail

Projekt 1 / Lista oprav

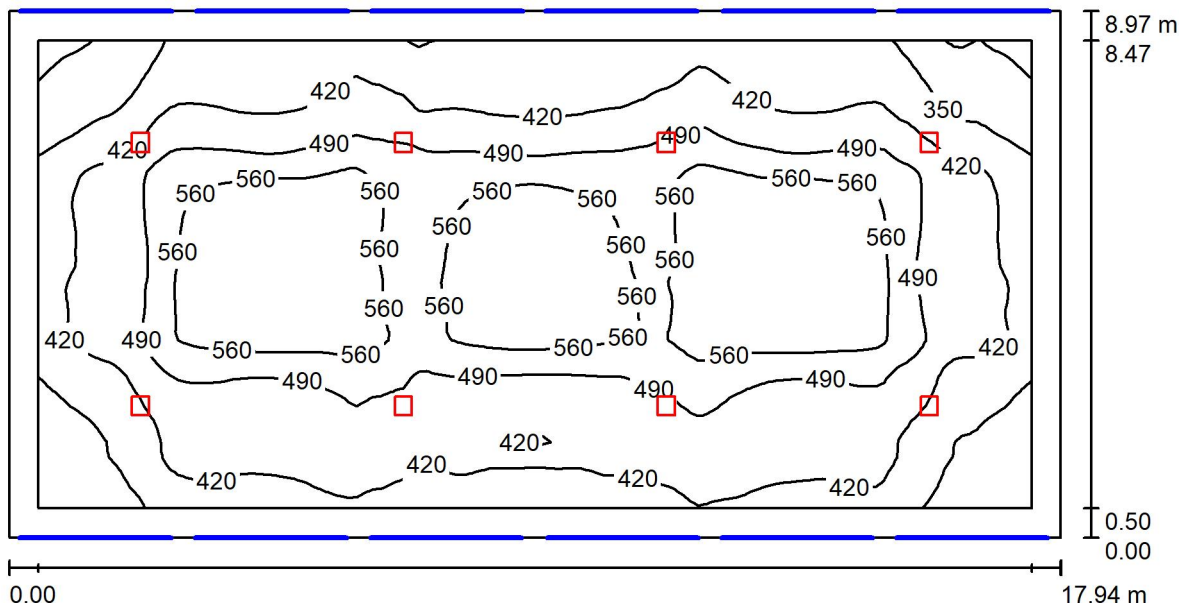
8 Ilość

ESSYSTEM 5787000L90 CYBERIA LN 290.LED
840 14200lm CLEAR 101W IP65 RAL9016 DRV
Numer artykułu: 5787000L90
Strumień świetlny (Oprawa): 14200 lm
Strumień świetlny (Lampy): 14200 lm
Moc oprav: 101.0 W
Klasyfikacja oświetleń CIE: 100
Kod Flux CIE: 74 98 99 100 100
Wyposażenie: 1 x LED (Czynnik korekcyjny
1.000).



Edytor Mariusz Stawiarski
 Telefon
 faks
 e-Mail

Pomieszczenie 1 / Podsumowanie



Wysokość pomieszczenia: 5.840 m, Wysokość montażu: 5.840 m,
 Współczynnik konserwacji: 0.77

Wartości Lux, Skala 1:129

Powierzchnia	ρ [%]	E_m [lx]	E_{min} [lx]	E_{max} [lx]	E_{min} / E_m
Płaszczyzna pracy	/	469	261	604	0.556
Podłoga	30	426	222	601	0.522
Sufity (3)	80	97	56	332	/
Ściany (4)	60	194	67	386	/

Płaszczyzna pracy:

Wysokość: 0.850 m
 Siatka: 128 x 64 Punkty
 Margines: 0.500 m

Wykaz opraw

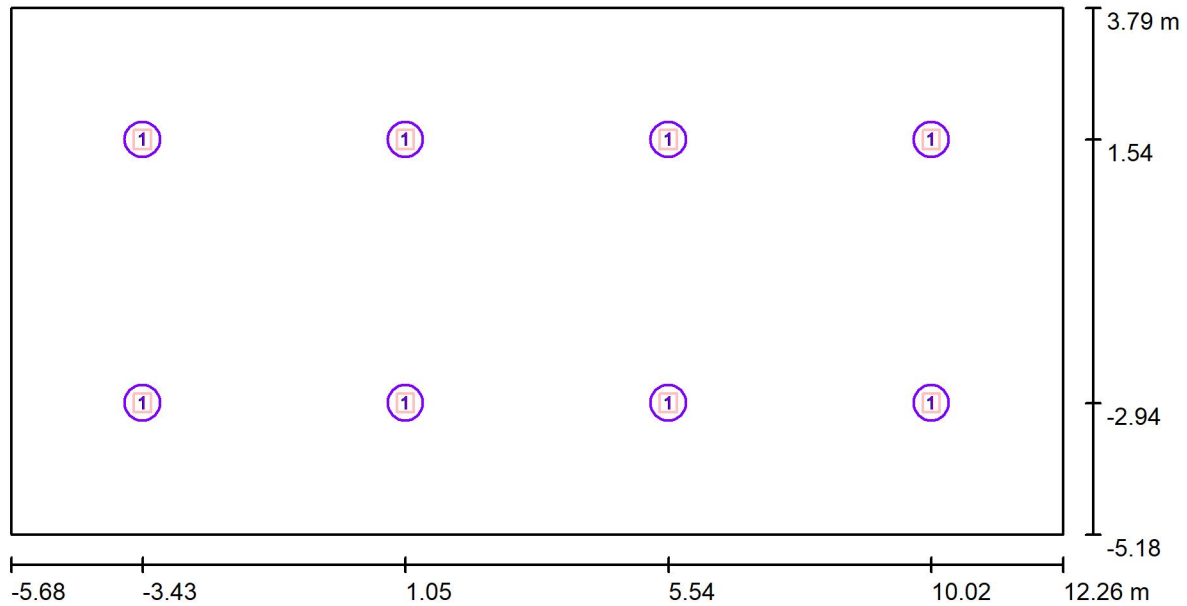
Nr.	Ilość	Etykieta (Czynnik korekcyjny)	Φ (Oprawa) [lm]	Φ (Lampy) [lm]	P [W]
1	8	ESSYSTEM 5787000L90 CYBERIA LN 290.LED 840 14200lm CLEAR 101W IP65 RAL9016 DRV (1.000)	14200	14200	101.0
			W sumie: 113598	W sumie: 113600	808.0

Specyfikacja mocy przyłączeniowej: $5.02 \text{ W/m}^2 = 1.07 \text{ W/m}^2/100 \text{ lx}$ (Powierzchnia podstawowa: 160.92 m^2)



Edytor Mariusz Stawiarski
Telefon
faks
e-Mail

Pomieszczenie 1 / Oprawy (plan rozmieszczenia)



Skala 1 : 129

Wykaz opraw

Nr.	Ilość	Etykieta
1	8	ESSYSTEM 5787000L90 CYBERIA LN 290.LED 840 14200lm CLEAR 101W IP65 RAL9016 DRV

Edytor Mariusz Stawiarski
 Telefon
 faks
 e-Mail

Pomieszczenie 1 / Wyniki szczegółowe

Całkowity strumień
 świetlny: 113598 lm
 Moc całkowita: 808.0 W
 Współczynnik
 konserwacji: 0.77
 Margines: 0.500 m

Powierzchnia	Średnie wartości natężenia [lx]			Współczynnik odbicia [%]	Średnia luminacja [cd/m ²]
	bezpośrednio	pośrednio	razem		
Płaszczyzna pracy	380	89	469	/	/
Podłoga	331	95	426	30	41
Sufit	0.00	99	99	80	25
Sufit_1	0.00	95	95	80	24
Sufit_2	0.00	119	119	80	30
Ściana 1	105	103	208	60	40
Ściana 2	83	104	187	60	36
Ściana 3	75	113	188	60	36
Ściana 4	83	101	184	60	35

Równomierności na płaszczyźnie pracy

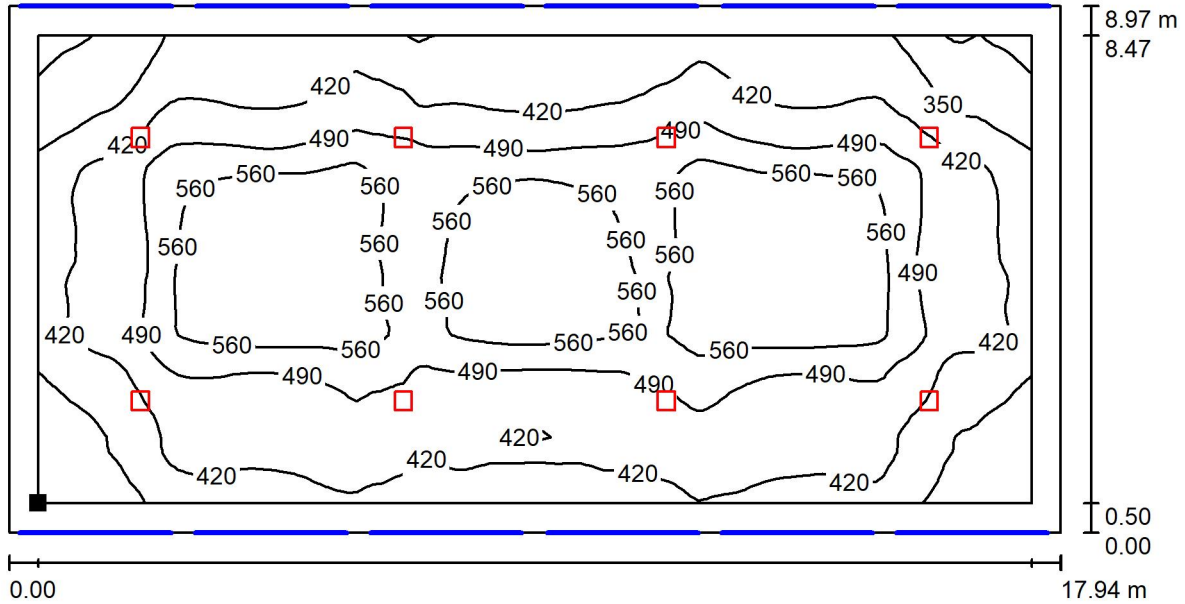
E_{\min} / E_m : 0.556 (1:2)

E_{\min} / E_{\max} : 0.432 (1:2)

Specyfikacja mocy przyłączeniowej: $5.02 \text{ W/m}^2 = 1.07 \text{ W/m}^2/100 \text{ lx}$ (Powierzchnia podstawowa: 160.92 m^2)

Edytor Mariusz Stawiarski
 Telefon
 faks
 e-Mail

Pomieszczenie 1 / Płaszczyzna pracy / Izolinie (E)



Wartości Lux, Skala 1 : 129

Położenie powierzchni w pomieszczeniu:
 Płaszczyzna pracy z 0.500 m
 Margines
 Zaznaczony punkt:
 (-5.177 m, -4.685 m, 0.850 m)



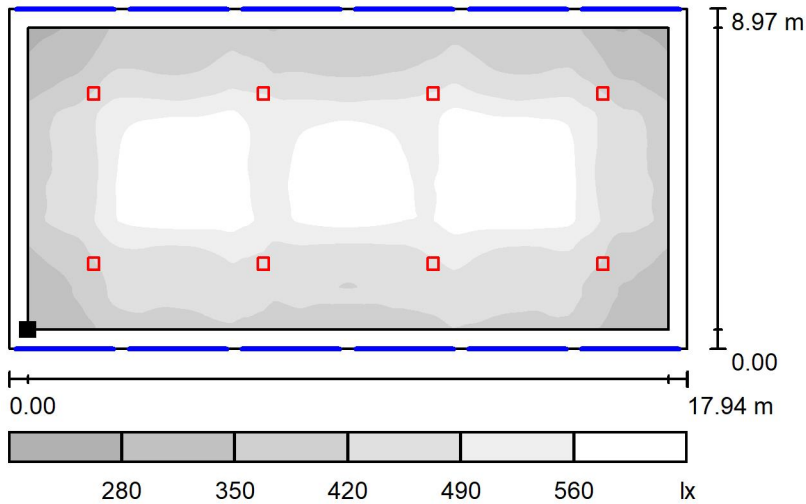
Siatka: 128 x 64 Punkty

E_m [lx]	E_{min} [lx]	E_{max} [lx]	E_{min} / E_m	E_{min} / E_{max}
469	261	604	0.556	0.432



Edytor Mariusz Stawiarski
 Telefon
 faks
 e-Mail

Pomieszczenie 1 / Płaszczyzna pracy / Stopnie szarości (E)



Skala 1 : 200

Położenie powierzchni w pomieszczeniu:
 Płaszczyzna pracy z 0.500 m Margines
 Zaznaczony punkt:
 (-5.177 m, -4.685 m, 0.850 m)



Siatka: 128 x 64 Punkty

E_m [lx]	E_{min} [lx]	E_{max} [lx]	E_{min} / E_m	E_{min} / E_{max}
469	261	604	0.556	0.432