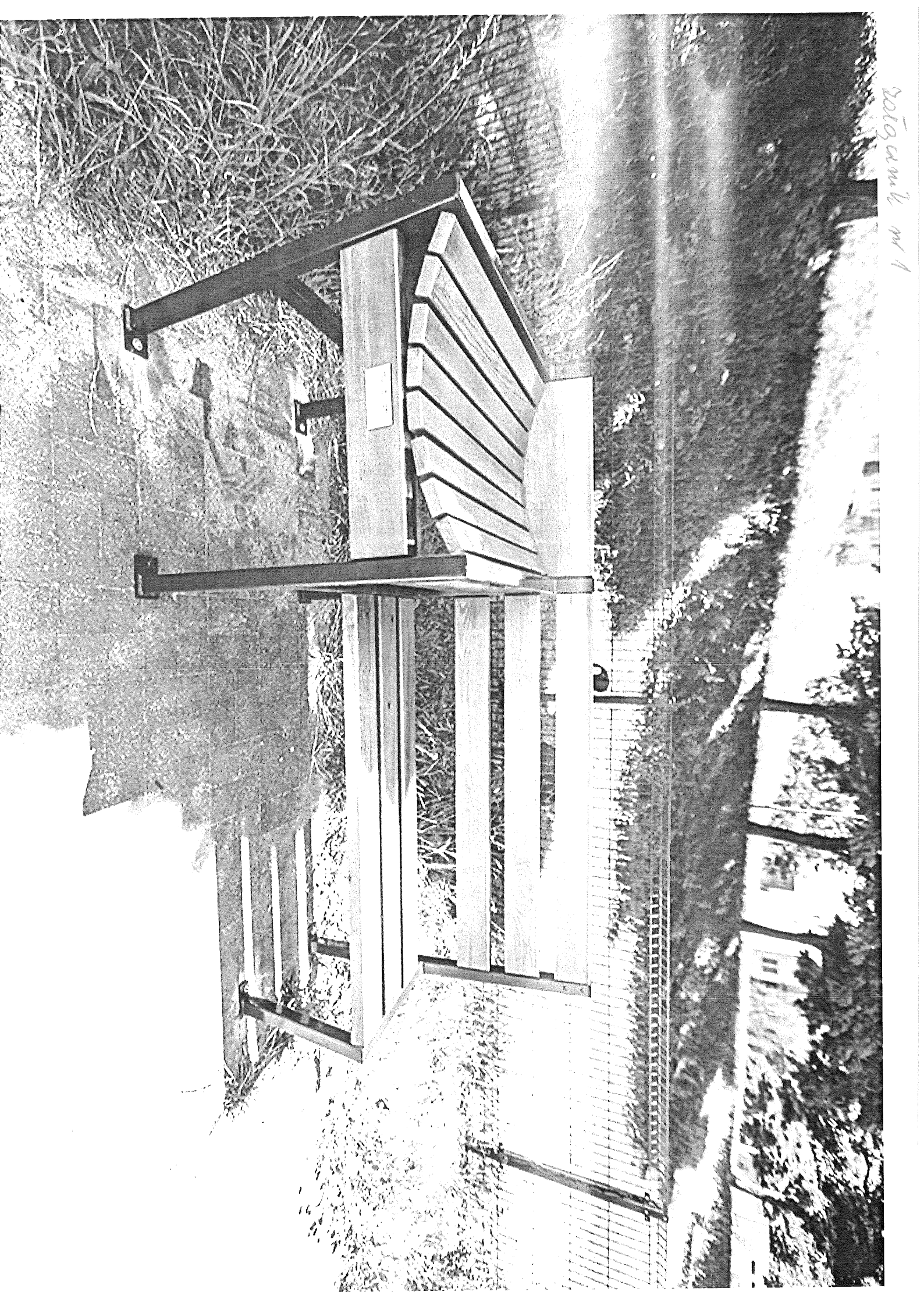


2010 Camk m 1





malgosia_socha



malgosia_socha



Polubione przez kata.falk_, anna_pgol i 4 238 innych malgosia_socha Każdy z nas - Rodziców - podczas spacerów z maluchem choć raz miał problem ze znalezieniem odpowiedniego miejsca do nakarmienia czy przewinięcia dziecka. Szczególnie w parkach czy na placach zabaw. Mnie a

