

**UCHWAŁA NR VII/56/2019  
RADY MIASTA ŚWINOUJŚCIE**

z dnia 21 lutego 2019 r

**w sprawie zmiany Uchwały nr XXXIV/299/2008 Rady Miasta Świnoujście w sprawie utworzenia jednostki pomocniczej pn. Dzielnica Uzdrowiskowa**

Na podstawie art. 5 ust. 1 i 2, art. 35, art. 40 ust. 2 pkt 1 ustawy z dnia 8 marca 1990 roku o samorządzie gminnym (Dz. U. z 2018 r. poz. 994, 1000, 1349, 1432, 2500), w związku z art. 33 ustawy z dnia 28 lipca 2005 roku o lecznictwie uzdrowiskowym, uzdrowiskach i obszarach ochrony uzdrowiskowej oraz o gminach uzdrowiskowych (Dz. U. z 2017 r. poz. 1056) oraz art. 4 ust. 1 i art. 13 pkt 2 ustawy z dnia 20 lipca 2000 roku o ogłaszaniu aktów normatywnych i niektórych innych aktów prawnych (Dz. U. z 2017 r. poz. 1523, z 2018 r. poz. 2243) Rada Miasta Świnoujście uchwala, co następuje:

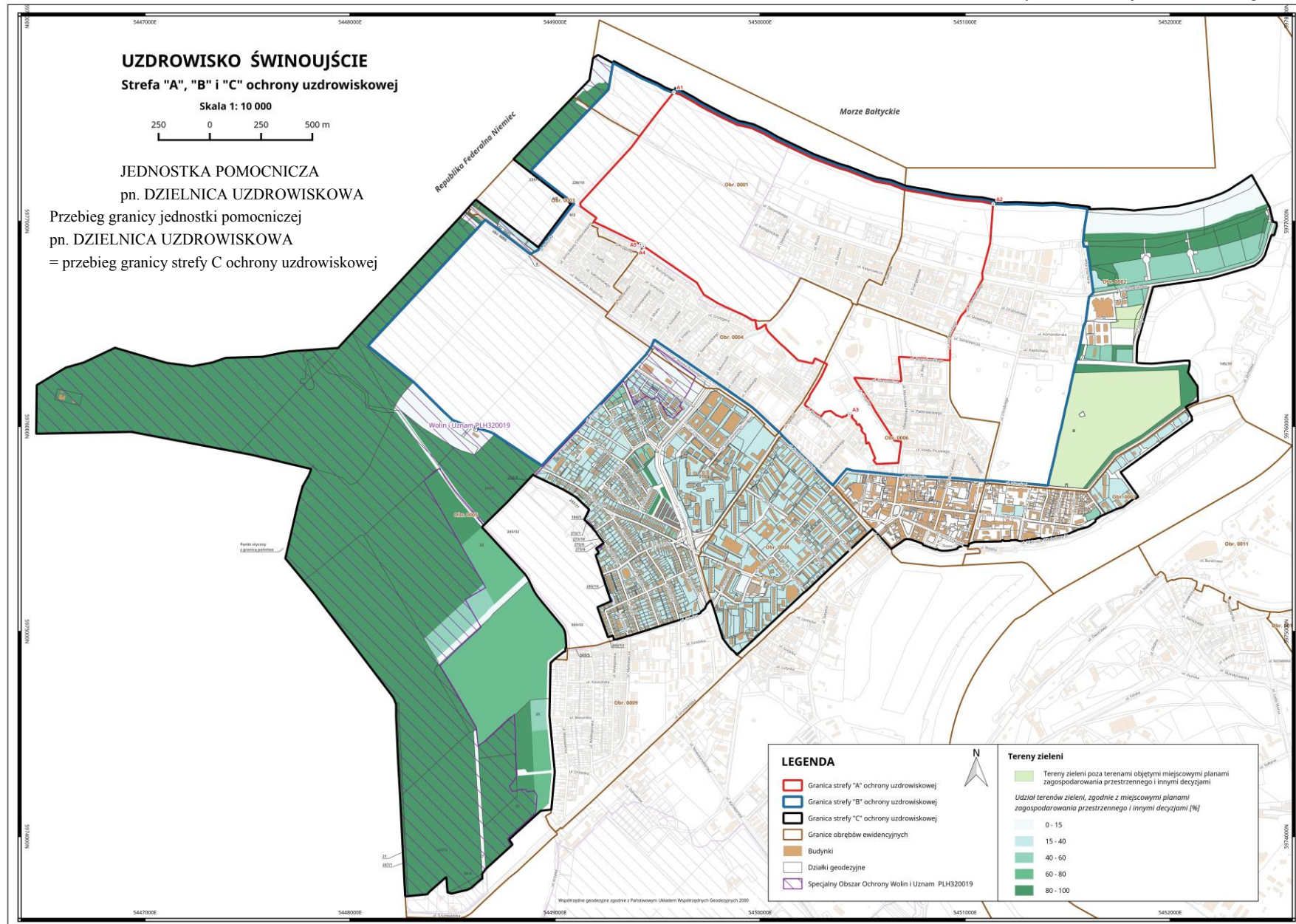
**§ 1.** W Uchwale Nr XXXIV/299/2008 Rady Miasta Świnoujście z dnia 31 marca 2008 r. w sprawie utworzenia jednostki pomocniczej pn. Dzielnica Uzdrowiskowa (Dz. U. Woj. Zach. Nr 50, poz. 1124), zmienionej Uchwałą Nr XLIV/365/2008 z dnia 30 października 2008 r. (Dz. U. Woj. Zach. Nr 2, poz. 90), zmienia się treść załączników nr 2 i 3, które stanowią odpowiednio załączniki nr 1 i 2 do niniejszej uchwały.

**§ 2.** Wykonanie uchwały powierza się Prezydentowi Miasta Świnoujście.

**§ 3.** Uchwała wchodzi w życie po upływie 14 dni od dnia ogłoszenia w Dzienniku Urzędowym Województwa Zachodniopomorskiego.

Przewodnicząca Rady Miasta

Elżbieta Jabłońska



### **Opis przebiegu granicy jednostki pomocniczej pn. Dzielnica Uzdrawiskowa**

Granica jednostki pomocniczej Gminy Miasto Świnoujście pn. Dzielnica Uzdrawiskowa przebiega poczynając od punktu, położonego na północno-zachodniej granicy państwa z Republiką Federalną Niemiec, po czym biegnie w kierunku wschodnim wzdłuż granicy brzegu morskiego.

Następnie granica załamuje się i zmienia kierunek na południowy, biegnie ul. Uzdrawiskową do przecięcia z ul. Zdrojową. W tym miejscu granica zmienia kierunek na południowy, po czym odbija w kierunku wschodnim, a następnie południowym do styku z ul. Jachtową. Tutaj skręca w kierunku południowo-zachodnim, a następnie południowo-wschodnim, biegnie wzdłuż działek zlokalizowanych na terenie Portu Jachtowego i dochodzi do ul. Wybrzeże Władysława IV.

Od tego miejsca granica jednostki pomocniczej biegnie ul. Wybrzeże Władysława do styku z ul. Marynarzy. Dalej granica zmienia kierunek na północno-zachodni i wzdłuż ul. Marynarzy do ul. Grunwaldzkiej. Tutaj zmienia kierunek na południowo-zachodni i biegnie do ul. 11 Listopada, skręca w ul. 11 Listopada i biegnie do skrzyżowania z ulicą Szkolną. Następnie granica załamuje się w kierunku zachodnim i biegnie do granicy działki 0005-243/13.

W tym punkcie granica jednostki pomocniczej zmienia kierunek na północny i biegnie wschodnią i północną granicą działki 0005-243/13, wschodnią granicą działek 0005-243/32 i 0005-243/19, południową granicą działek 0005-273/6, 0005-273/9 i 0005-273/10 do ulicy Bydgoskiej.

Następnie granica biegnie ul. Bydgoską do północno-zachodniej granicy działki 0005-272/1, północno-zachodnią granicą działek 0005-272/1 i 0005-184/1, północno-wschodnią granicą działki 0005-243/21 do ulicy Zamkowej. W dalszej części granica przecina ulicę Zamkową i działkę 0005-244/8 i biegnie w kierunku południowo-zachodnim granicą działki 0005-244/7 do granicy działki 0005-22. Dalej granica jednostki pomocniczej zmienia kierunek na południowo-wschodni i biegnie zachodnią granicą działki nr 0005-243/32 do punktu znajdującego się 22 m przed punktem styku granicy działki 0005-243/32 z ulicą Szkolną (działka 0009-503/5).

W tym punkcie granica skręca w kierunku południowo-zachodnim, po czym ponownie zmienia kierunek na południowy, biegnie zachodnią granicą działki 0005-25. Następnie granica załamuje się przyjmując kierunek południowo-zachodni i pokrywa się z południową granicą działki 0005-25. Przecina działkę 0005-27, po czym załamuje się w kierunku południowym i biegnie zachodnią granicą działki 0005-30/4 na długości 25,20 m. Dalej granica zmienia kierunek na południowo-zachodni, dochodzi do granicy działki 0005-247/2. Następnie południową granicą działek 0005-247/2 i 247/1 przecinając działkę 0005-21 dochodzi do granicy państwa.

Dalej granica jednostki pomocniczej biegnie w kierunku północnym i zachodnią granicą państwa biegnie do punktu będącego miejscem styku granicy państwa z granicą obrębów 0005 i 0003, przecina to miejsce, po czym po ok. 50 m granica zmienia kierunek na południowo-wschodni, a następnie przed ul. Bałtycką odbija w kierunku północno-wschodnim, po czym północno-zachodnim dochodząc ponownie do granicy państwa. W tym miejscu skręca w kierunku północno-wschodnim i zachodnią granicą państwa biegnie do punktu początkowego.

## UZASADNIENIE

W dniu 31 marca 2008 r. Rada Miasta Świnoujście podjęła Uchwałę nr XXXIV/299/2008 w sprawie utworzenia jednostki pomocniczej pod nazwą Dzielnica Uzdrowskowa.

Uchwała ta została zmieniona Uchwałą nr XLIV/365/2008 Rady Miasta Świnoujście z dnia 30 października 2008 r., w której dokonano korekty treści załączników nr 2 i 3 poprzez określenie w formie graficznej nowego przebiegu granicy jednostki pomocniczej pn. Dzielnica Uzdrowskowa oraz wprowadzenie zaktualizowanego opisu przebiegu granicy tejże jednostki pomocniczej.

W związku z tym, iż w trakcie aktualnie prowadzonych prac nad nowym operatem uzdrowskowym dla Uzdrowska Świnoujście uzgodniony został z Ministerstwem Zdrowia nowy przebieg granic stref ochrony uzdrowskowej (zgodny z przedłożonym załącznikiem nr 1) zachodzi konieczność aktualizacji przebiegu granicy jednostki pomocniczej pn. Dzielnica Uzdrowskowa.

Uchwała o zmianie jednostki pomocniczej jest jednym z dokumentów, który Miasto zobligowane jest przedłożyć w Ministerstwie Zdrowia celem spełnienia wymogów koniecznych do prowadzenia lecznictwa uzdrowskowego na obszarze uznanym za Uzdrowisko Świnoujście i ustalającej kierunki lecznicze dla tego obszaru.