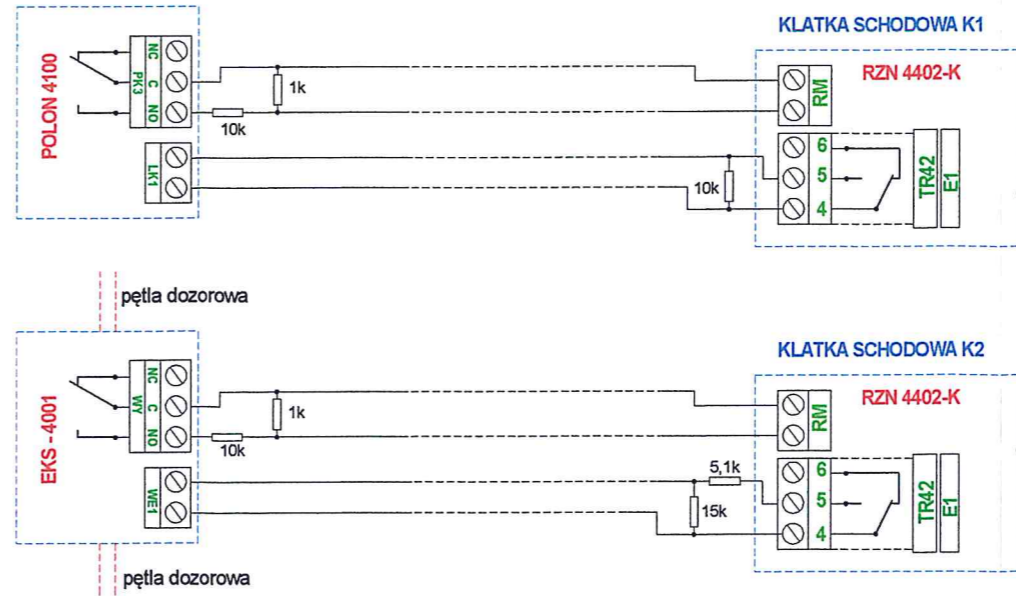


PODŁĄCZENIE STEROWANIA CENTRALAMI ODDYMIANIA

- OBJAŚNIENIA:**
- czujka optyczna dymu DUR-4043 z gniazdem GN-40
 - czujka ciepła TUN-4043 z gniazdem GN-40
 - czujka liniowa dymu DOP-6001
 - ręczny ostrzegacz pożaru ROP-4001M
 - moduł kontrolno - sterujący EKS-4001 w obudowie
 - sygnalizator optyczno - akustyczny SA-K7N z puszką PIP-1AN
 - wskaźnik zadziałania WZ-31
 - 1-08** numer pętli dozorowej
- opis elementu pętli dozorowej
numer elementu w pętli



RZECZOZNAWCA DO SPRAW ZABEZPIECZEŃ PRZECIWOPOŻAROWYCH
mgr inż. Stanisław Wiśniewski
nr upr. K.15/PS/15/83
Szczecin, dn. 19.03.2018
Zgodność projektu z wymaganiami ochrony przeciwpożarowej
Stwierdzam
bez uwag z uwagami

AlarmServiceCorp
ALARM SERVICE CORP Sp. z o.o.
72 - 100 GOLENIÓW KRZEWNO
ul. Żeromskiego 28

OBIEKT: POLSKIE STOWARZYSZENIE NA RZECZ OSÓB Z NIEPEŁNOSPRAWNOŚCIĄ INTELEKTUALNĄ
72 - 600 ŚWIMOUJŚCIE, ul. Basztowa 11

TEMAT: INSTALACJA SYGNALIZACYJNO - ALARMOWA POŻARU - schemat funkcjonalny

OPRACOWANIE PODLEGA OCHRONIE NA PODSTAWIE USTAWY O PRAWACH AUTORSKICH. KOPIOWANIE I WSZELKIE WYKORZYSTYWANIE BEZ PIŚMENEJ AKCEPTACJI AUTORA ZABRONIONE.

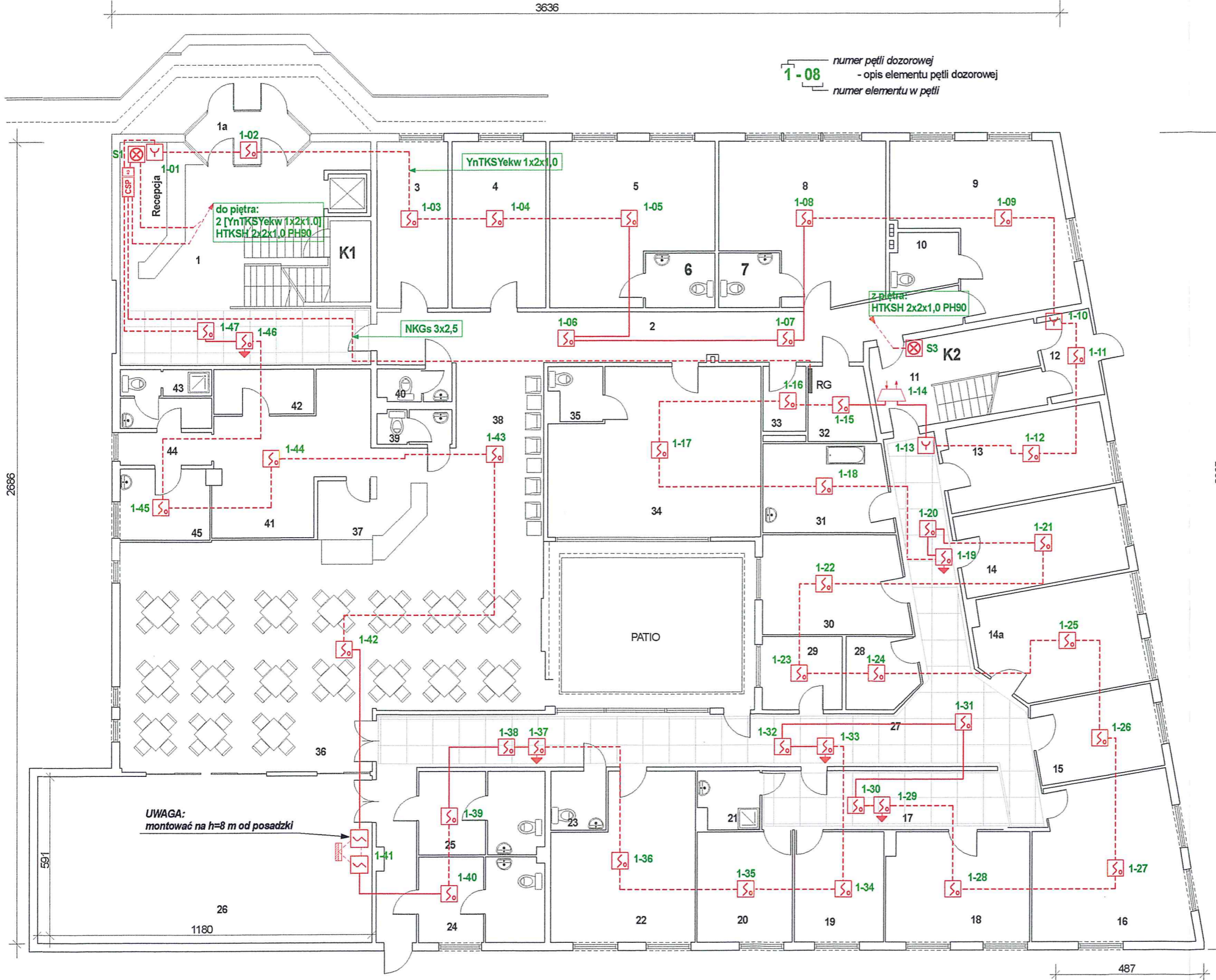
opr. inż. Krzysztof Borowy
zaśw. PZT-4435

Nr rys. **1**

OBJAŚNIENIA:

-  - centrala sygnalizacji pożaru
-  - optyczna czujka dymu
-  - optyczna czujka dymu nad sufitem podw.
-  - ręczny ostrzegacz pożaru
-  - moduł sterujący/kontrolno-sterujący
-  - sygnalizator optyczno - akustyczny
-  - wskaźnik zadziałania
-  - liniowa czujka dymu
-  - czujka temperatury
-  - sufit podwieszany
-  - instalacja istniejąca
-  - instalacja nowa

1-08 numer pętli dozorowej
 - opis elementu pętli dozorowej
 numer elementu w pętli



UWAGA:
 montować na h=8 m od posadzki

Nr pom.	Nazwa pomieszczenia
1	hall z klatką schodową
2	korytarz
3	szatnia
4	psycholog
5	ORW
6	wc
7	wc
8	ORW
9	ORW
10	wc
11	korytarz zaplecze
12	klatka schodowa zaplecze
13	edukacja indywidualna
14	terapia wielozmysłowa
15	logopedia
16	pracownia plastyczna
17	wypoczywalnia
18	hydroterapia
19	hydroterapia
20	hydroterapia
21	sanitariat
22	fizykoterapia
23	wc
24	szatnia z natryskiem
25	szatnia z natryskiem
26	sala gimnastyczna
27	korytarz
28	punkt pielęgniarki
29	kierownik ORW
30	knezyterapia
31	pok. higieny
32	rodzielnia energetyczna
33	mag. porządkowy
34	OWI
35	wc
36	kawiarnia
37	bar
38	korytarz
39	wc
40	wc
41	zaplecze baru
42	magazyn produktów
43	sanitariat
44	komunikacja
45	zmywalnia

AlarmServiceCorp
ALARM SERVICE CORP Sp. z o.o.
 72 - 100 GOLENIÓW KRZEWNO
 ul. Żeromskiego 28

OBIEKT: **POLSKIE STOWARZYSZENIE NA RZECZ OSÓB
 Z NIEPEŁNOSPRAWNOŚCIĄ INTELEKTUALNĄ**
 72 - 600 ŚWINOUJŚCIE, ul. Basztowa 11




TEMAT:
**INSTALACJA SYGNALIZACYJNO - ALARMOWA
 POŻARU**
 - parter rozmieszczenie elementów

OPRACOWANIE PODLEGA OCHRONIE NA PODSTAWIE USTAWY O PRAWACH AUTORSKICH.
 KOPLOWANIE I WSZELKIE WYKORZYSTYWANIE BEZ PISEMNEJ AKCEPTACJI AUTORA ZABRONIONE

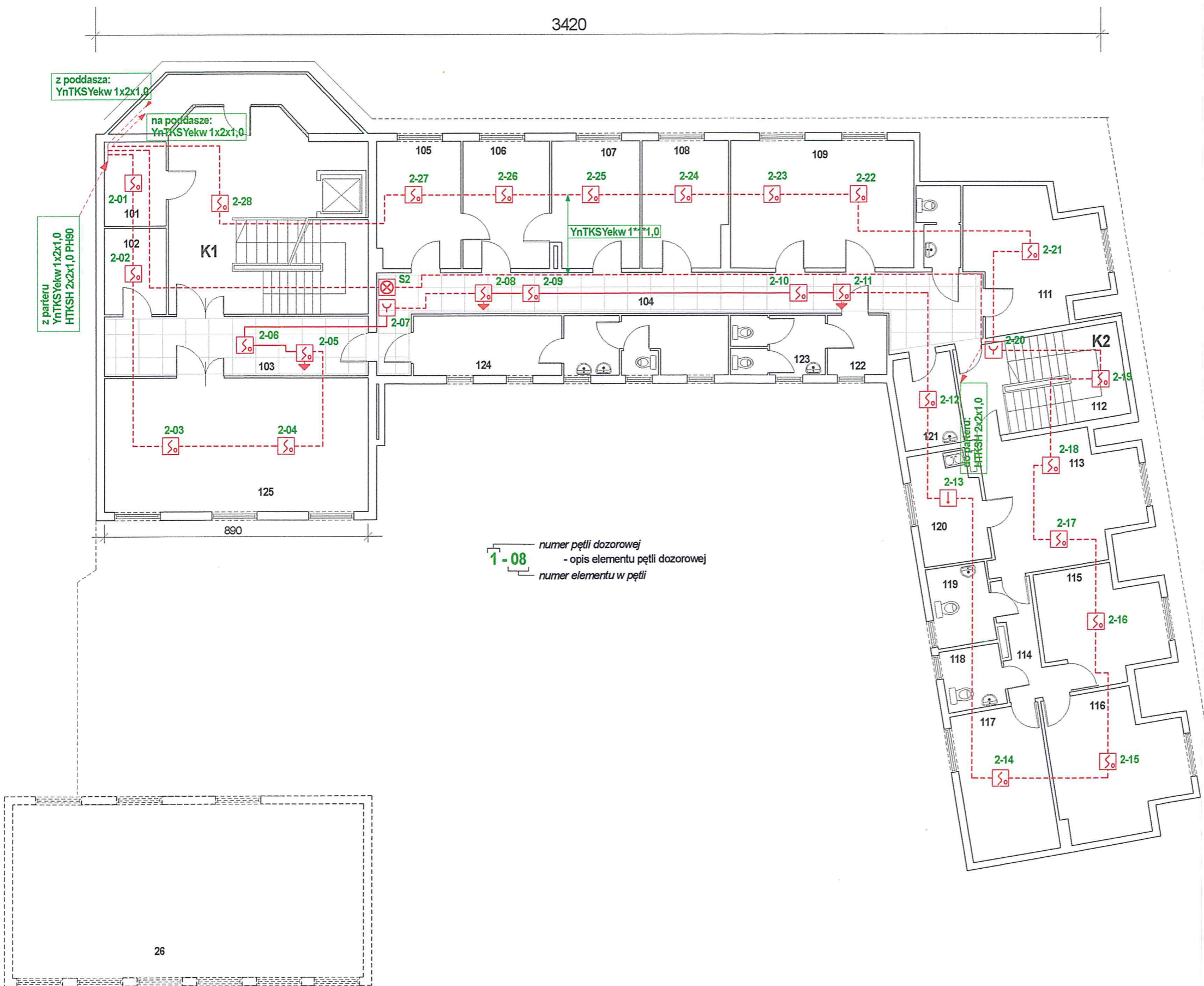
opr. inż. Krzysztof Borowy
 zaśw. PZT-4435

Nr rys.
2


OBJAŚNIENIA:

- CSP** - centrala sygnalizacji pożaru
-  - optyczna czujka dymu
-  - optyczna czujka dymu nad sufitem podw.
-  - ręczny ostrzegacz pożaru
-  - moduł sterujący/kontrolno-sterujący
-  - sygnalizator optyczno - akustyczny
-  - wskaźnik zadziałania
-  - liniowa czujka dymu
-  - czujka temperatury
-  - sufit podwieszany
-  - instalacja istniejąca
-  - instalacja nowa

Nr pom	Nazwa pomieszczenia
100	hall z klatką schodową
101	magazyn
102	magazyn
103	korytarz
104	korytarz
105	v-dyrektor
106	sekretariat
107	dyrektor
108	dział księgowości
109	dział zaopatrzenia
111	pokój dzienny
112	klatka schodowa
113	pokój dzienny
114	korytarz
115	sypialnia
116	sypialnia
117	sypialnia
118	łazienka
119	łazienka
120	kuchnia
121	magazyn porządkowy
122	szatnia
123	wc
124	szatnia
125	sala konferencyjna



1 - 08 numer pętli dozorowej
 - opis elementu pętli dozorowej
 numer elementu w pętli


ALARM SERVICE CORP Sp. z o.o.
 72 - 100 GOLENIÓW KRZEWNO
 ul. Żeromskiego 28

OBIEKT: POLSKIE STOWARZYSZENIE NA RZECZ OSÓB
 Z NIEPEŁNOSPRAWNOŚCIĄ INTELEKTUALNĄ
 72 - 600 ŚWIMOUJŚCIE, ul. Basztowa 11













TEMAT:
**INSTALACJA SYGNALIZACYJNO - ALARMOWA
 POŻARU
 - piętro rozmieszczenie elementów**

OPRACOWANIE PODLEGA OCHRONIE NA PODSTAWIE USTAWY O PRAWACH AUTORSKICH
 KOPLOWANIE I WYSZKIE WYKORZYSTYWANIE BEZ PISEMNEJ AKCEPTACJI AUTORA ZABRONIONE

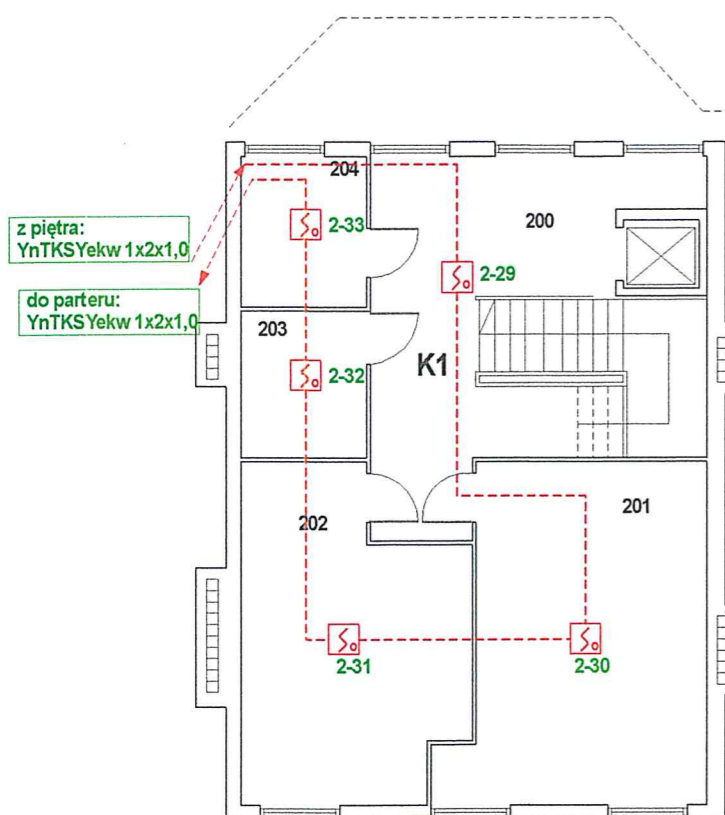
opr. inż. Krzysztof Borowy
 zaśw. PZT-4435

Nr rys. **3**

OBJAŚNIENIA:

-  - centrala sygnalizacji pożaru
-  - optyczna czujka dymu
-  - optyczna czujka dymu nad sufitem podw.
-  - ręczny ostrzegacz pożaru
-  - moduł sterujący/kontrolno-sterujący
-  - sygnalizator optyczno - akustyczny
-  - wskaźnik zadziałania
-  - liniowa czujka dymu
-  - czujka temperatury
-  - sufit podwieszany
-  - instalacja istniejąca
-  - instalacja nowa

Nr pom.	Nazwa pomieszczenia
200	hall z klatką schodową
201	wentylatoria
202	kotłownia gazowa
203	pom. pralek
204	magazyn



z piętra:
YnTKSYekw 1x2x1,0

do parteru:
YnTKSYekw 1x2x1,0

1-08 numer pętli dozorowej
- opis elementu pętli dozorowej
numer elementu w pętli


ALARM SERVICE CORP Sp. z o.o.
72 - 100 GOLENIÓW KRZEWNO
ul. Żeromskiego 28

OBIEKT: **POLSKIE STOWARZYSZENIE NA RZECZ OSÓB
Z NIEPEŁNOSPRAWNOŚCIĄ INTELEKTUALNĄ**
72 - 600 ŚWIMNOUJŚCIE, ul. Basztowa 11

TEMAT:
**INSTALACJA SYGNALIZACYJNO - ALARMOWA
POŻARU**
- poddasze rozmieszczenie elementów

OPRACOWANIE PODLEGA OCHRONIE NA PODSTAWIE USTAWY O PRAWACH AUTORSKICH.
KOPLOWANIE I WYSZELUJNE WYKORZYSTYWANIE BEZ PISEMNEJ AKCEPTACJI AUTORA ZABRONIONE

opr. inż. Krzysztof Borowy zaśw. PZT-4435		Nr rys. 4
--	---	---------------------