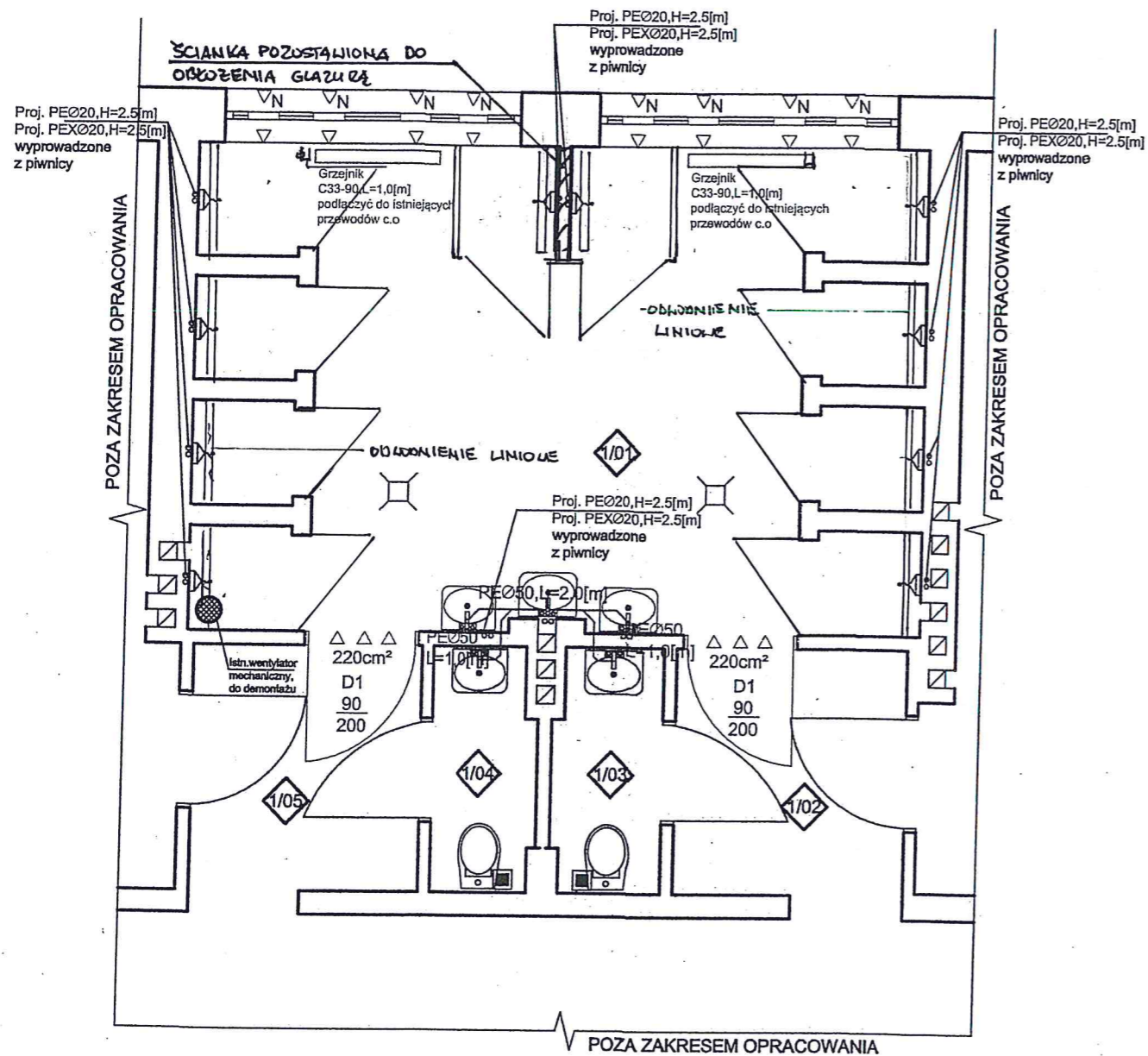


⊠ Istniejące wpusty podłogowe oraz baterie natryskowe - do demontażu

ZESTAWIENIE POMIESZCZEŃ				
Nr pom.	Nazwa pom.	Posadzka	Pow. użytkowa	Wys.
[--]	[--]	[--]	[m <sup>2</sup> ]	[m]
1/01	Umywalnia	terakota	20.04	3.15
1/02	Przedsiónek nr 1	terakota	3.44	3.15
1/03	W/C nr 1	terakota	1.64	3.15
1/04	W/C nr 2	terakota	1.64	3.15
1/05	Przedsiónek nr 2	terakota	3.44	3.15
<b>RAZEM</b>			<b>30.20</b>	

BIURO PROJEKTOWO - USŁUGOWE <b>INSTAL-TECH</b> <small>mgr inż. Jan Drożdż</small> <small>ul. B. Chrobrego 24, 78-320 Polczyn-Zdrój</small>		
Investor:	Gmina Miasto Świnoujście, ul. Woj. Polskiego 1/5, Świnoujście	
Obiekt i adres:	Szkoła Podstawowa nr 1 przy ulicy Witosa 12, 72-600 Świnoujście	
Investycja:	Remont węzła sanitarnego przy sali gimnastycznej w SP 1	
Stadium:	Projekt remontu /konstrukcja-inst.san/	Data: 04.2018
Treść rysunku:	<b>RZUT PARTERU</b> <b>Inwentaryzacja</b>	
		Rys. nr: 1
		Skala: 1:50
Sporządził konstrukcja	inż. Bogusław Drożdż	Nr uprawnień: <b>A/PNB/8300/268/81</b>
Sporządził instalacje	techn. Jan Latośński	Nr uprawnień: <b>UAN/N/7210/190/85</b>
Opracował	mgr inż. Jan Drożdż	Nr uprawnień: -----



- Projektowane wpusty podłogowe ze stali nierdzewnej z odpływem pionowym
- Projektowana bateria czepalnia natryskowa z ręcznym natryskiem
- Projektowana wisząca pojedyncza umywalka z baterią umywalkową
- D1 Projektowane drzwi łazienkowe 90/200 [mm] poszerzyć istniejący otwór drzwiowy o 10 [cm] z otworami wentylacyjnymi o pow. 220 cm<sup>2</sup>

**ZESTAWIENIE POMIESZCZEŃ**

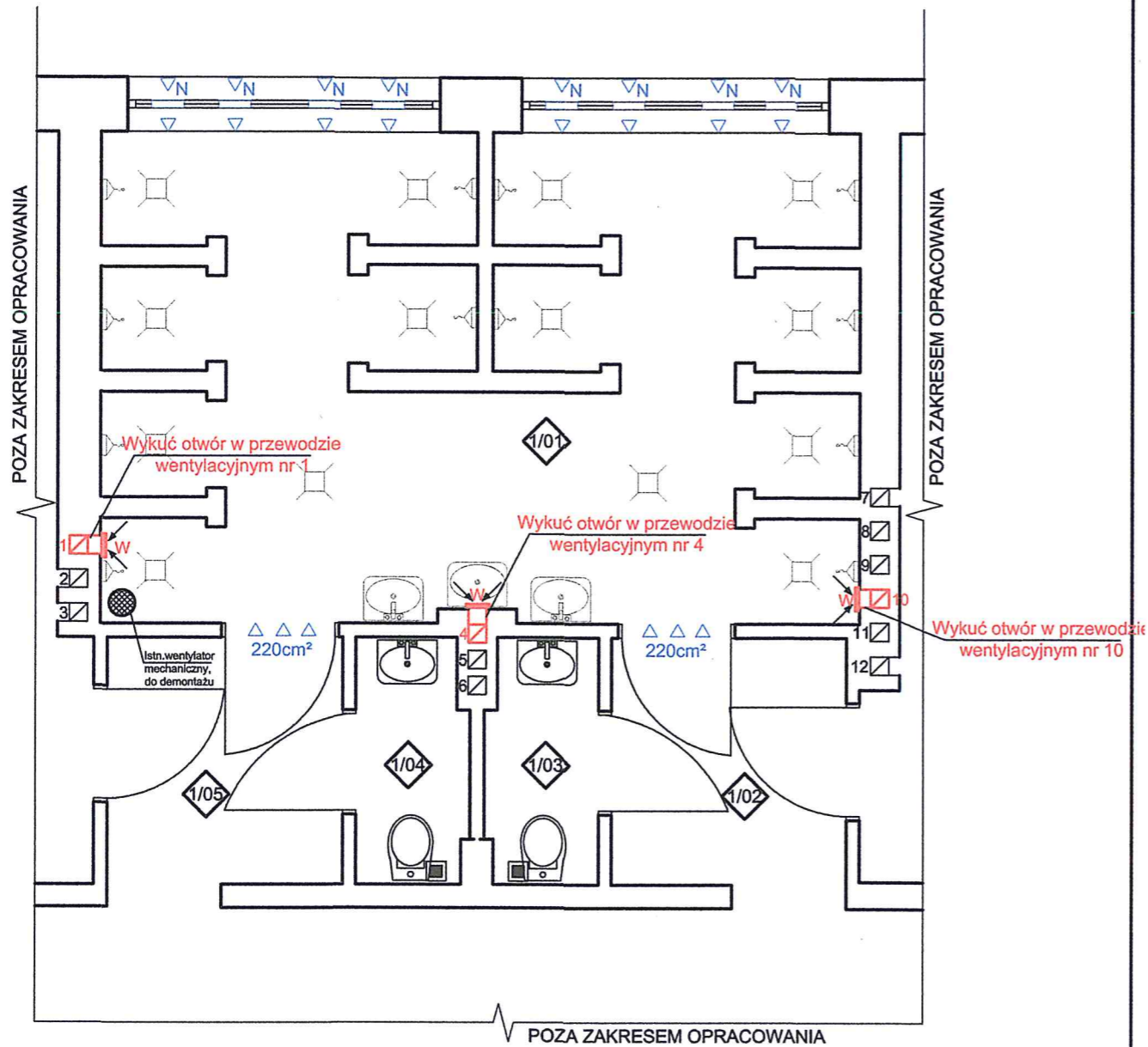
Nr pom.	Nazwa pom.	Posadzka	Pow. użytkowa	Wys.
[--]	[--]	[--]	[m <sup>2</sup> ]	[m]
1/01	Umywalka	terakota	20.04	3.15
1/02	Przedsiónek nr 1	terakota	3.44	3.15
1/03	W/C nr 1	terakota	1.64	3.15
1/04	W/C nr 2	terakota	1.64	3.15
1/05	Przedsiónek nr 2	terakota	3.44	3.15
<b>RAZEM</b>			<b>30.20</b>	

BIURO PROJEKTOWO-USŁUGOWE

**INSTAL-TECH**

mgr inż. Jan Drożdż  
ul. B. Chrobrego 24, 76-320 Polczyn-Zdrój

Investor:	Gmina Miasto Świnoujście, ul. Woj. Polskiego 1/5, Świnoujście		
Obiekt i adres:	Szkoła Podstawowa nr 1 przy ulicy Włosa 12, 72-600 Świnoujście		
Investycja:	Remont węzła sanitarnego przy sali gimnastycznej w SP 1		
Stadium:	Projekt remontu /konstrukcja-inst.san/	Data: 04.2018	
Treść rysunku:	<b>RZUT PARTERU</b> Inst. wod-kan, c.w.u		Rys. nr: 2
Sporządził konstrukcja	inż. Bogusław Drożdż	Nr uprawnień: A/PNB/8300/268/81	
Sporządził instalacje	techn. Jan Latoński	Nr uprawnień: UAN/W7210/168/85	
Opracował	mgr inż. Jan Drożdż	Nr uprawnień:	



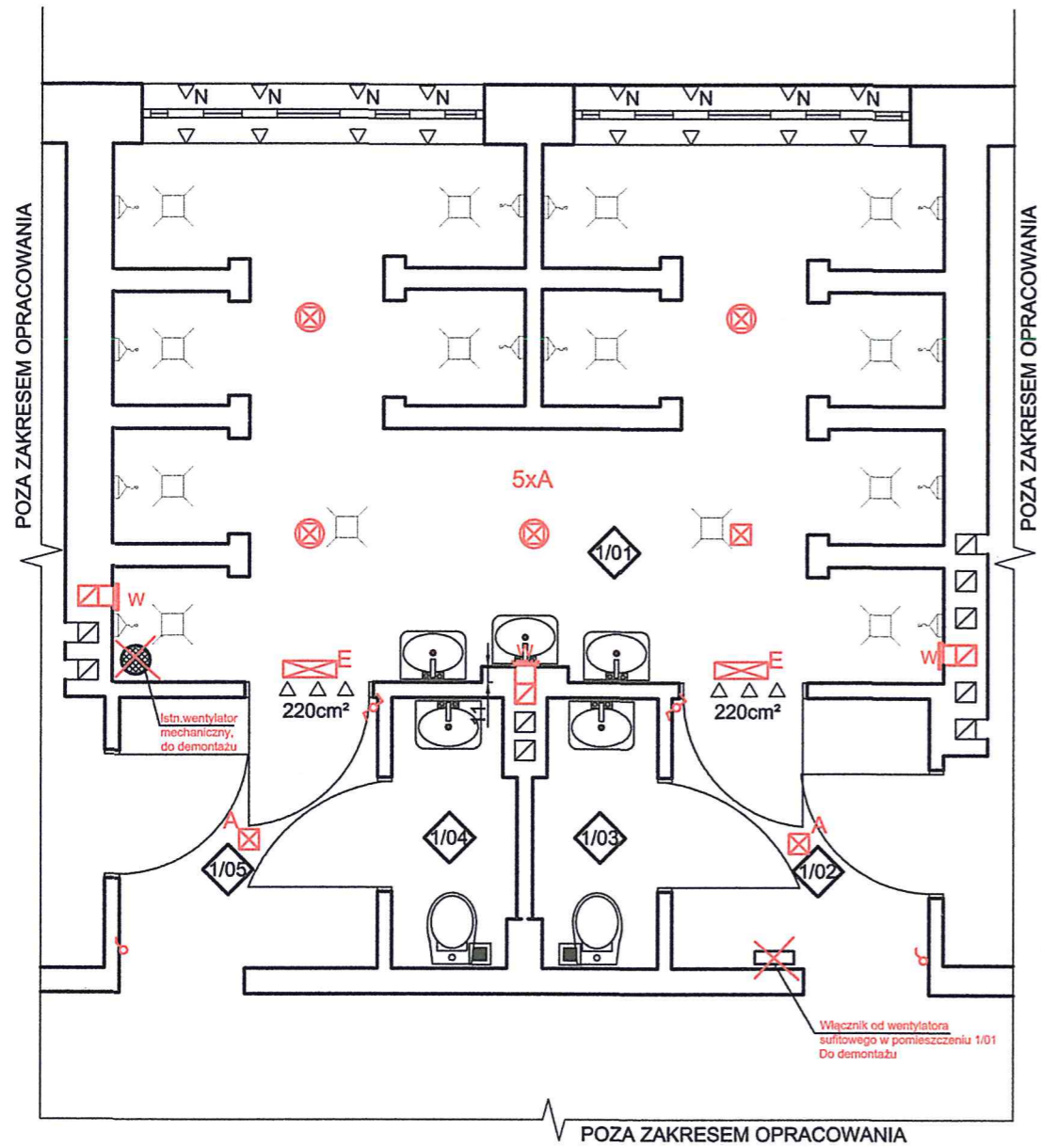
Projektowane wentylatory mechaniczne z higrostatem i timerem czasowym o wydajności 115 m<sup>3</sup>/h  
 Zainstalować w istniejących wolnych kanałach wentylacyjnych

Projektowane nawiewniki okienne  
 do każdego rodzaju ram okiennych  
 Przepływ nominalny 25[m<sup>3</sup>/h]

D1 Projektowane drzwi łazienkowe 90/200 [mm]  
 90 poszerzyć istniejący otwór drzwiowy o 10 [cm]  
 200 z otworami wentylacyjnymi o pow. 220 cm<sup>2</sup>

ZESTAWIENIE POMIESZCZEŃ				
Nr pom.	Nazwa pom.	Posadzka	Pow. użytkowa	Wys.
[--]	[--]	[--]	[m <sup>2</sup> ]	[m]
1/01	Umywalnia	terakota	20.04	3.15
1/02	Przedsiónek nr 1	terakota	3.44	3.15
1/03	W/C nr 1	terakota	1.64	3.15
1/04	W/C nr 2	terakota	1.64	3.15
1/05	Przedsiónek nr 2	terakota	3.44	3.15
RAZEM			30.20	

BIURO PROJEKTOWO - USŁUGOWE <b>INSTAL-TECH</b> <small>mgr inż. Jan Drożdż</small> <small>ul. B. Chrobrego 24, 78-320 Połczyn-Zdrój</small>			
Inwestor:	Gmina Miasto Świnoujście, ul. Woj.Polskiego 1/5, Świnoujście		
Obiekt i adres:	Szkoła Podstawowa nr 1 przy ulicy Witosza 12, 72-600 Świnoujście		
Inwestycja:	Remont węzła sanitarnego przy sali gimnastycznej w SP 1		
Stadium:	Projekt remontu /konstrukcja-inst.san/	Data: 04.2018	
Treść rysunku:	<b>RZUT PARTERU</b> <b>Wentylacja mechaniczna</b>		Rys. nr: 3 Skala: 1: 50
Sporządził konstrukcja	inż. Bogusław Drożdż	Nr uprawnień: A/PNB/8300/268/81	
Sporządził instalacje	techn. Jan Latosiński	Nr uprawnień: UAN/N/7210/190/85	
Opracował	mgr inż. Jan Drożdż	Nr uprawnień:	



- A-oprawa BASE LED P44 15W
- E-oprawa ewakuacyjna MONITOR 1LED
- ⌚ wyłącznik 1 biegunowy IP40
- ⌚ wyłącznik schodowy IP40
- W-E - GLASS 100GTH CATA HYGRO 4/8W
- Wentylatory higrosterowalne podłączone do instalacji oświetleniowej

ZESTAWIENIE POMIESZCZEŃ				
Nr pom.	Nazwa pom.	Posadzka	Pow. użytkowa	Wys.
[--]	[--]	[--]	[m²]	[m]
1/01	Umywalnia	terakota	20.04	3.15
1/02	Przedсіonek nr 1	terakota	3.44	3.15
1/03	W/C nr 1	terakota	1.64	3.15
1/04	W/C nr 2	terakota	1.64	3.15
1/05	Przedсіonek nr 2	terakota	3.44	3.15
<b>RAZEM</b>			<b>30.20</b>	

**BIURO PROJEKTOWO - USŁUGOWE**  
**INSTAL-TECH**  
 mgr inż. Jan Drożdż  
 ul. B. Chrobrego 24, 78-320 Połczyn-Zdrój

Investor:	Gmina Miasto Świnoujście, ul. Woj.Polskiego 1/5, Świnoujście		
Obiekt i adres:	Szkoła Podstawowa nr 1 przy ulicy Witosa 12, 72-600 Świnoujście		
Investycja:	Remont węzła sanitarnego przy sali gimnastycznej w SP 1		
Stadium:	Projekt wykonawczy /inst.elektryczne/	Data:	04.2018
Treść rysunku:	<b>RZUT PARTERU</b> <b>Instalacje elektryczne</b>		Rys. nr: E1 Skala: 1/50
Sporządził instalacje el.	mgr inż. Tadeusz Kmieć	Nr uprawnień:	A/PB/8300/208/84

