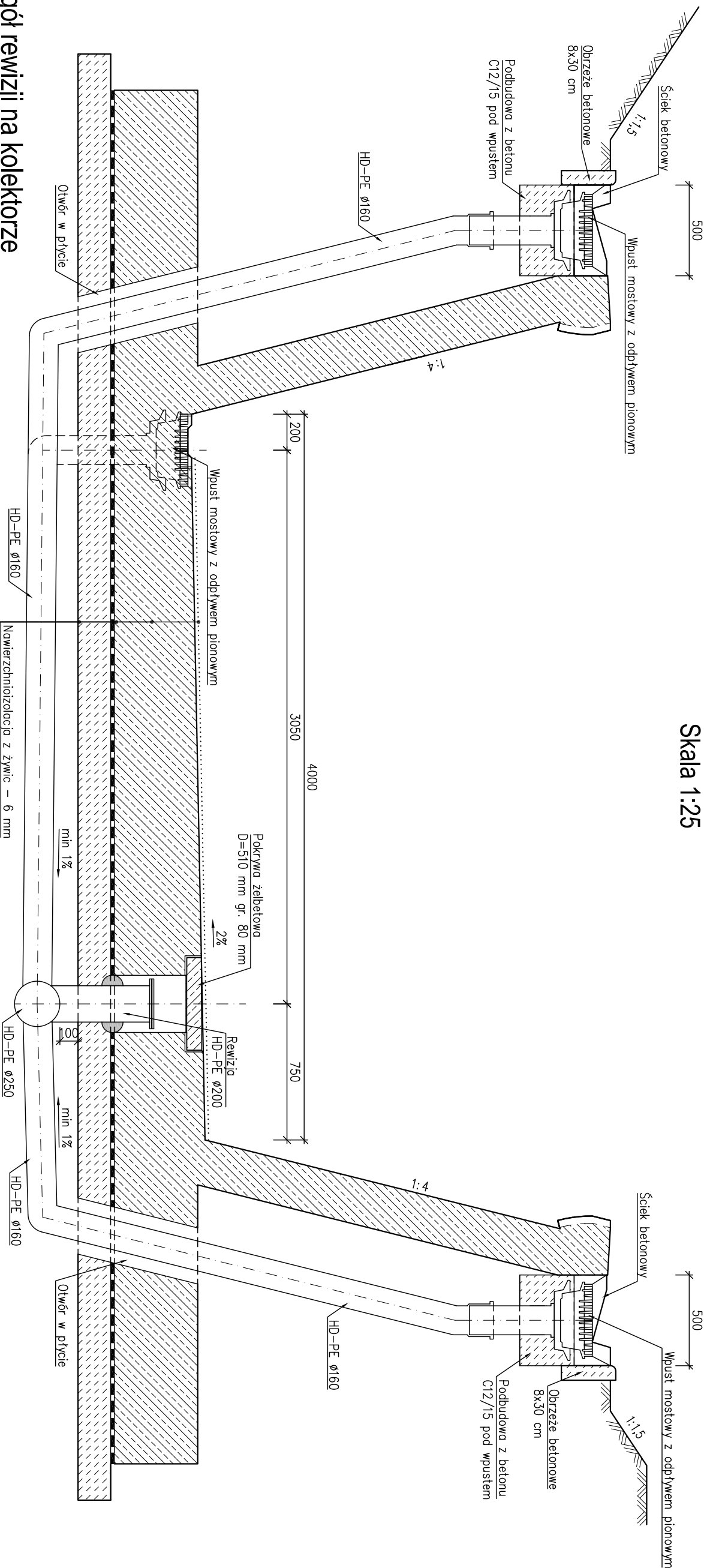
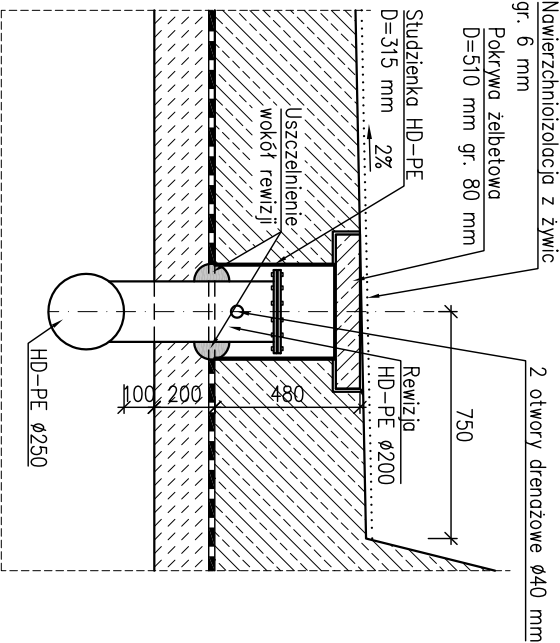


Szczegół odwodnienia  
Skala 1:25

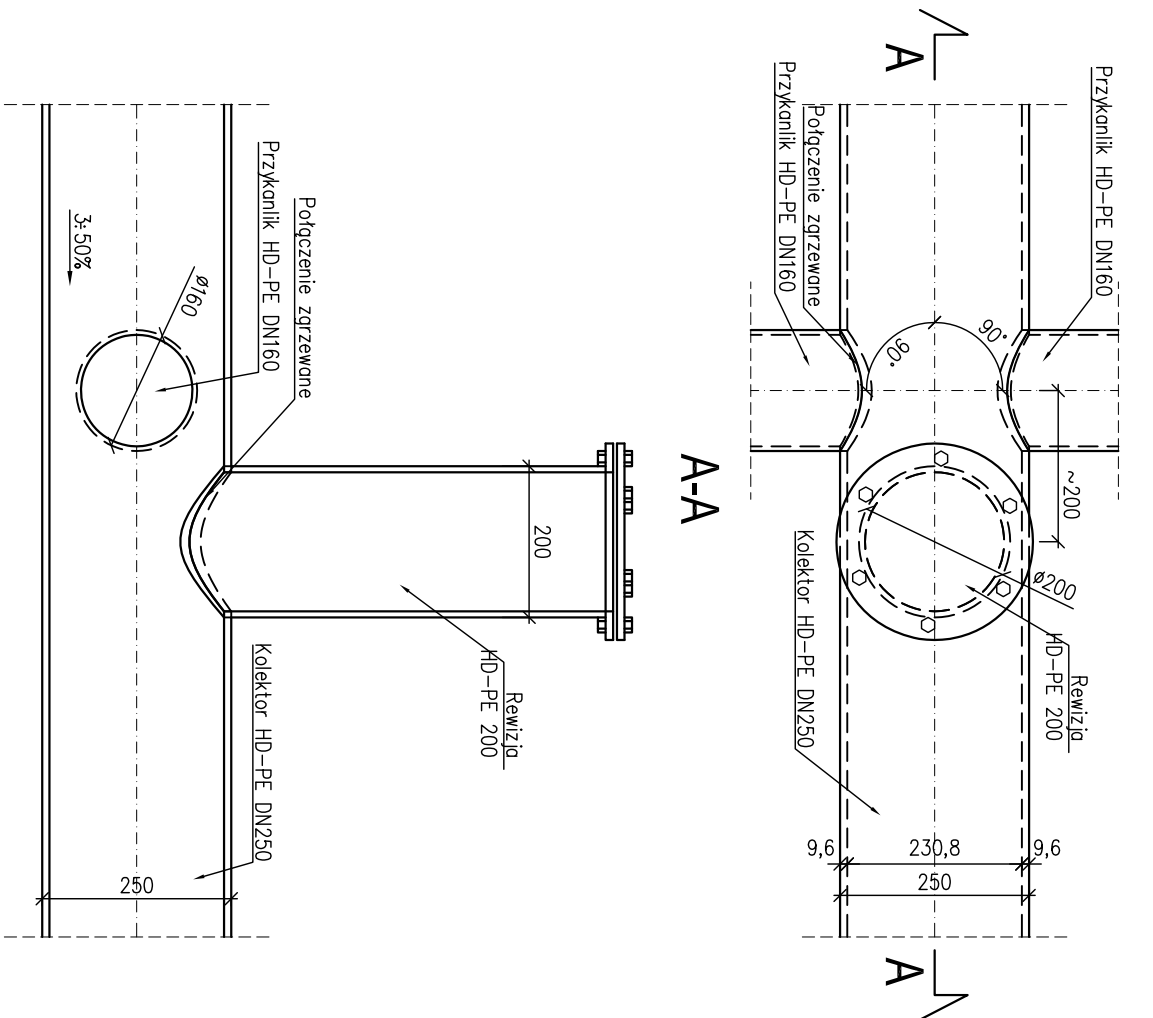


Szczegół rewizji na kolektorze  
Skala 1:25



Szczegół połączenia kolektora z przykanalikiem  
Skala 1:10

Widok z góry



RAJA ASTIRZEPSCY PRACOWNIA PROJEKTOWA MOSTÓW s.c.				tel. 914 629 686, kom. 601 786 933 70-781 Szczecin, ul. Bełzowa 29/1 biuro@ppm.szczecin.pl	
Tytuł projektu	Budowa przejęć podziemnych pod linią kolejową nr 401 oraz pod linią kolejową nr 996 w Świnoujściu – Łunowie wraz z ciągami pieszo–rowerowymi			Umowa WM/88/2017	
Tytuł rysunku	Szczegół odwodnienia pochylni			Data 01.2018	
Projektant	inż. Ryszard Jastrzębski	Upr.nr 106/Sz/86 proj. i bud. mostów i dróg		Skala 1:10, 1:25	
Opracował	mgr inż. Marcin Jastrzębski			Nr rys. 18	
Sprawdził	mgr inż. Radosław Lisowski	Upr.nr ZAP/0111/POOM/15			