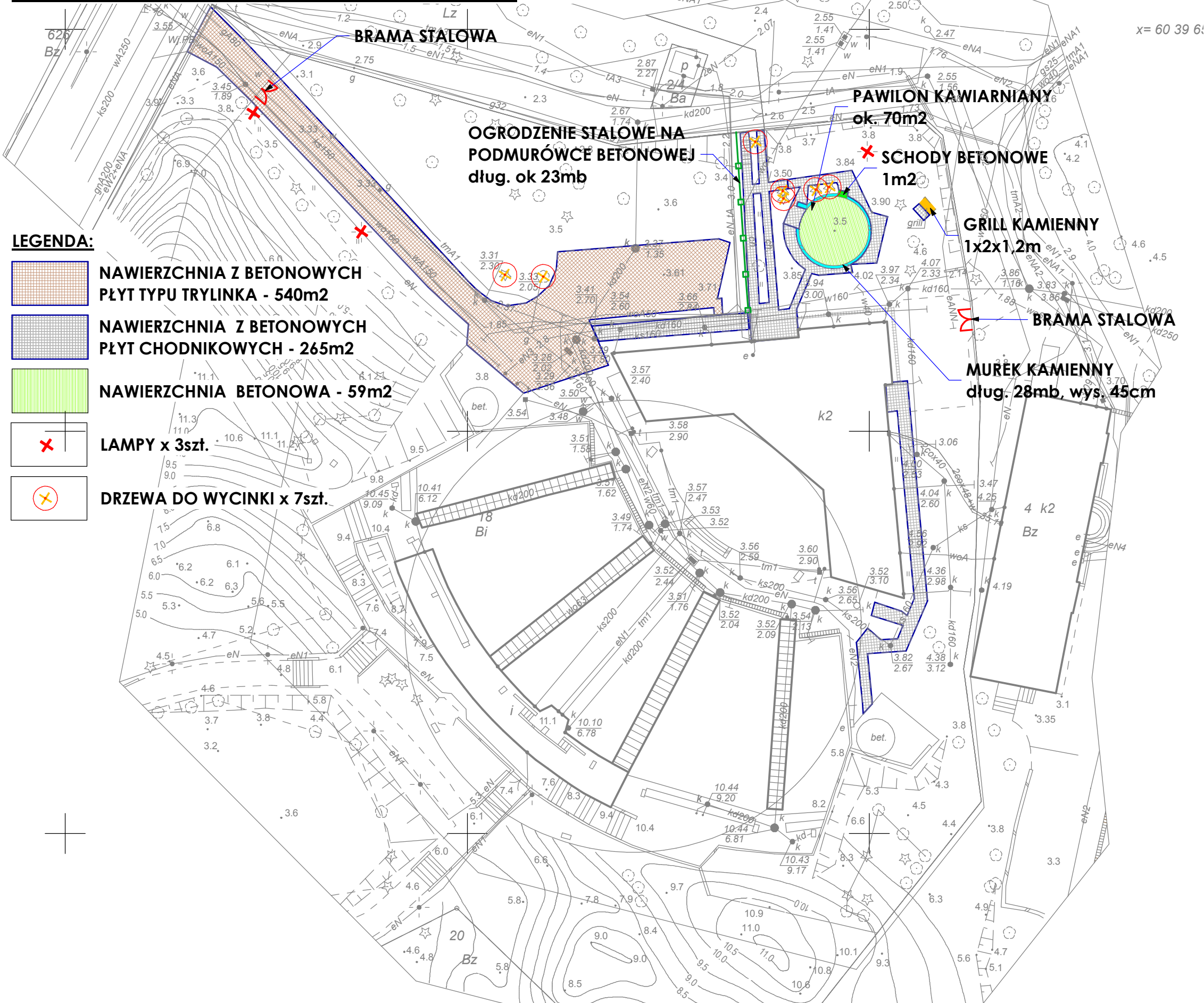


ROZBIÓRKI /ELEMENTY DO USUNIĘCIA



PRACOWNIA PROJEKTOWA



ARKADA

mgr inż. ANNA PATRYCJA FLICIŃSKA
ul. MICKIEWICZA 127/2, 71-260 SZCZECIN
tel./fax (091) 4314242

INWESTOR:

**GMINA MIASTO
ŚWINOŲŚCIE**
UL. WOJSKA POLSKIEGO 1/5
72-600 ŚWINOŲŚCIE

NAZWA INWESTYCJI:

**ZAGOSPODAROWANIE
TERENU AMFITEATRU
MIEJSKIEGO**

ADRES INWESTYCJI:

UL. CHOPINA 30
72-600 ŚWINOŲŚCIE
DZ. NR 18 OBRĘB 0006

TEMAT:

**PROJEKT
ZAGOSPODAROWANIA
TERENU**

TYTUŁ RYSUNKU:

**STAN ISTNIEJĄCY
- ROZBIÓRKI**

PROJEKTANT:

mgr inż. arch. Anna Flicińska
nr upr.75/Sz/2001

SPRAWDZIŁ:

mgr inż. arch. Monika Grudnicka
nr upr. 7/ZPOIA/OKK/2013

STADIUM:

PBW

SKALA RYSUNKU:

1:500

DATA OPRACOWANIA:

WRZESIEŃ 2014

NR RYSUNKU:

1.

WSZELKIE PRAWA ZASTRZEŻONE
Kopiowanie, publikacja oraz wszelkie inne formy wykorzystania projektu
bez zgody autora będą naruszeniem przepisów wynikających
z Ustawy o Ochronie Praw Autorskich