

OGŁOSZENIE nr 6/2018

ZAKŁAD GOSPODARKI MIESZKANIOWEJ W ŚWINOUJŚCIU

OFERUJE DO WYNAJĘCIA LOKAL UŻYTKOWY

przy ul. Sosnowej 22 – 24 (Warszów)

Lokal o przeznaczeniu handlowym, o łącznej powierzchni: **69,81 m²**, pow. handlowo – usługowa (parter) 39,86 m², powierzchnia magazynowa (piwnica) 29,95 m², położony w budynku mieszkalno – usługowym przy ul. Sosnowej 22 – 24 (prawobrzeże - dzielnica Warszów).

Wyposażony w instalację wodno – kanalizacyjną (wodomierz) i elektryczną; ogrzewania brak (możliwość ogrzewania elektrycznego).

Lokal wymaga przeprowadzenia prac remontowych.

Położony na działce nr 246 i 247, każda o powierzchni 0,0194 ha, obręb 12, KW nr 14313.

Zgodnie z planem zagospodarowania przestrzennego: uchwała Nr XX/158/2004 Rady Miasta Świnoujścia z dnia 19 lutego 2004 roku określa obszar OM.V.B.46 jako tereny ogólnie mieszkaniowe; dopuszczalna lokalizacja usług wbudowanych w parterach obiektów.

Umowa najmu lokalu zostanie zawarta na czas nieokreślony.

Umowa obejmie płatność za czynsz najmu oraz świadczenia za wodę i ścieki według wskazań wodomierza. Indywidualne umowy należy zawrzeć na: dostawę energii elektrycznej i wywóz odpadów komunalnych.

Płatność miesięczna do 15 dnia każdego m-ca kalendarzowego z góry. Aktualizacja opłat: czynsz - kwiecień każdego roku kalendarzowego: waloryzacja o dodatni wskaźnik cen towarów i usług konsumpcyjnych GUS; opłaty za świadczenia – wg cen dostawców, podatek od nieruchomości i VAT - według ogólnie obowiązujących przepisów.

Stawka wywoławcza 8 zł netto miesięcznie za 1m² pow. handlowo – usługowej, 4 zł netto miesięcznie za 1m² pow. magazynowej, minimalne postąpienie 1 zł/m².

Wadium przetargowe w wysokości 800 zł.

Dodatkową opłatą obowiązującą dla wszystkich lokali i terenów jest podatek od nieruchomości w wysokości ustalonej przez Radę Miasta Świnoujście stosowną uchwałą.

OFERTY ZAWIERAJĄCE:

- ***Dane o ofercie:*** imię i nazwisko, miejsce zamieszkania, NIP, PESEL lub dane firmy, (aktualny odpis z KRS, koncesja itp.),
- ***zgoda małżonki/ małżonka na zawarcie umowy lub oświadczenie o niepozostawianiu w związku małżeńskim,***
- ***propozycję zagospodarowania lokalu – przeznaczenie,***

- proponowaną stawkę czynszu netto za 1m² pow. użytkowej lokalu dla każdego rodzaju powierzchni,
- potwierdzenie wpłaty wadium,
- oświadczenie o nieposiadaniu zaległości podatkowych/ zaległości z tyt. składek na ubezpieczenie społeczne z tytułu prowadzonej działalności gospodarczej lub podanie ich wielkości,
- oświadczenie o nieposiadaniu żadnych przeterminowanych zobowiązań, w tym wobec dostawców robót i usług lub podanie ich wielkości,
- oświadczenie o prowadzeniu rentownej działalności i podanie wysokości zysku netto za ostatnie 6 miesięcy.

Dodatkowo mile widziane referencje udzielone przez innych kontrahentów podmiotu.

należy składać w sekretariacie ZGM, ul. Wyspiańskiego 35C w Świnoujściu do godziny 15 w zamkniętej kopercie z napisem, którego lokalu dotyczy, w terminie do dnia

10 lipca 2018 r.

Numer rachunku bankowego: Bank PeKaO SA I o/ Ś-cie nr 63 1240 3914 1111 0000 3088 5813.

W przypadku zawarcia umowy najmu, wadium zostaje zaksięgowane jako kaucja zabezpieczająca wykonanie umowy, do rozliczenia po jej zakończeniu.

W przypadku uchylenia się wybranego oferenta od zawarcia umowy w terminie 7 dni od dnia doręczenia powiadomienia o rozstrzygnięciu przetargu – wadium ulega przepadkowi.

OFERTY OSÓB BĘDĄCYCH DŁUŻNIKAMI – NIE BĘDĄ ROZPATRYWANE

Zastrzega się prawo do wycofania lokalu z przetargu albo odwołania lub unieważnienia przetargu z ważnych przyczyn.

Terminy przeprowadzenia poprzednich przetargów:

I przetarg ofert: 25-04-2018 r.

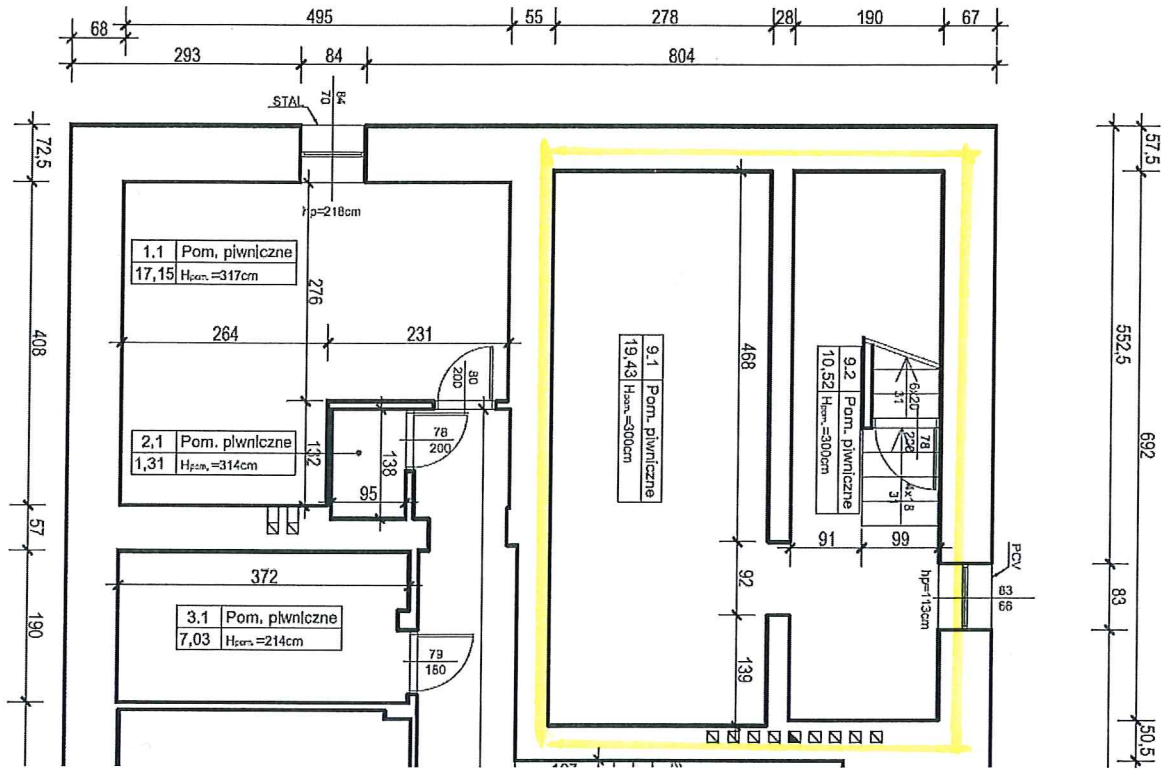
Z up. Dyrektora
Zakładu Gospodarki Mieszkaniowej
w Świnoujściu
ZASTĘPCA DYREKTORA
Dorota Szczepaniak

810506586
ZAKŁAD GOSPODARKI MIESZKANIOWEJ
ul. Wyspiańskiego 35 C, tel. 91 321 22 80
72-600 Świnoujście
NIP: 855-000-40-59

LOKAL UŻYTKOWY ul. SOSNOWA 22 – 24, ŚWINOUJŚCIE

Powierzchnia ogółem: 69,81 m²

Piwnica: 29,95 m²



Parter: 39,86 m²

