

PRACOWNIA PROJEKTOWA

ARKADA

mgr inż. ANNA PATRYCJA FLUCIŃSKA
ul. MIKIEWICZA 127/2
71-580 SZCZECIN
tel./fax: (091) 4314242

INWESTOR:

URZĄD MIASTA ŚWIDOUJSCIE
UL. WOJSKA POLSKIEGO 1/5
72-600 SZCZECIN

NAZWA INWESTYCJI:
**PRZEBUDOWA I ADAPTACJA
POMIESZCZEŃ NA PARTERZE
BUDYNKU**

**PRZY UL. STANISŁAWA
WYSPIANSKIEGO 12
W ŚWIDOUJSCIU
NA POTRZEBY UTWORZENIA
NOWEJ GRUPY ŻŁOBKOWEJ**

ADRES INWESTYCJI:

UL. STANISŁAWA
WYSPIANSKIEGO 12
72-611 ŚWIDOUJSCIE
DZ. NR 61; OBR. 0006

KATEGORIA OBIEKTU
BUDOWLANEGO - IX

TYTUŁ RYSUNKU:

**Rzut parteru
Instalacje sanitarne**

OPRACOWAŁ:

mgr inż. Adam Borliko
nr upr.: 322/Sz/86,
specjalność: Instalacje sanitarne

SPRAWDZIŁ:

mgr inż. Katarzyna Dekert
nr upr.: 69/Sz/94,
specjalność: Instalacje sanitarne

STADIUM:

PROJEKT BUDOWLANY

SKALA RYSUNKU:

1:100

DATA OPRACOWANIA:

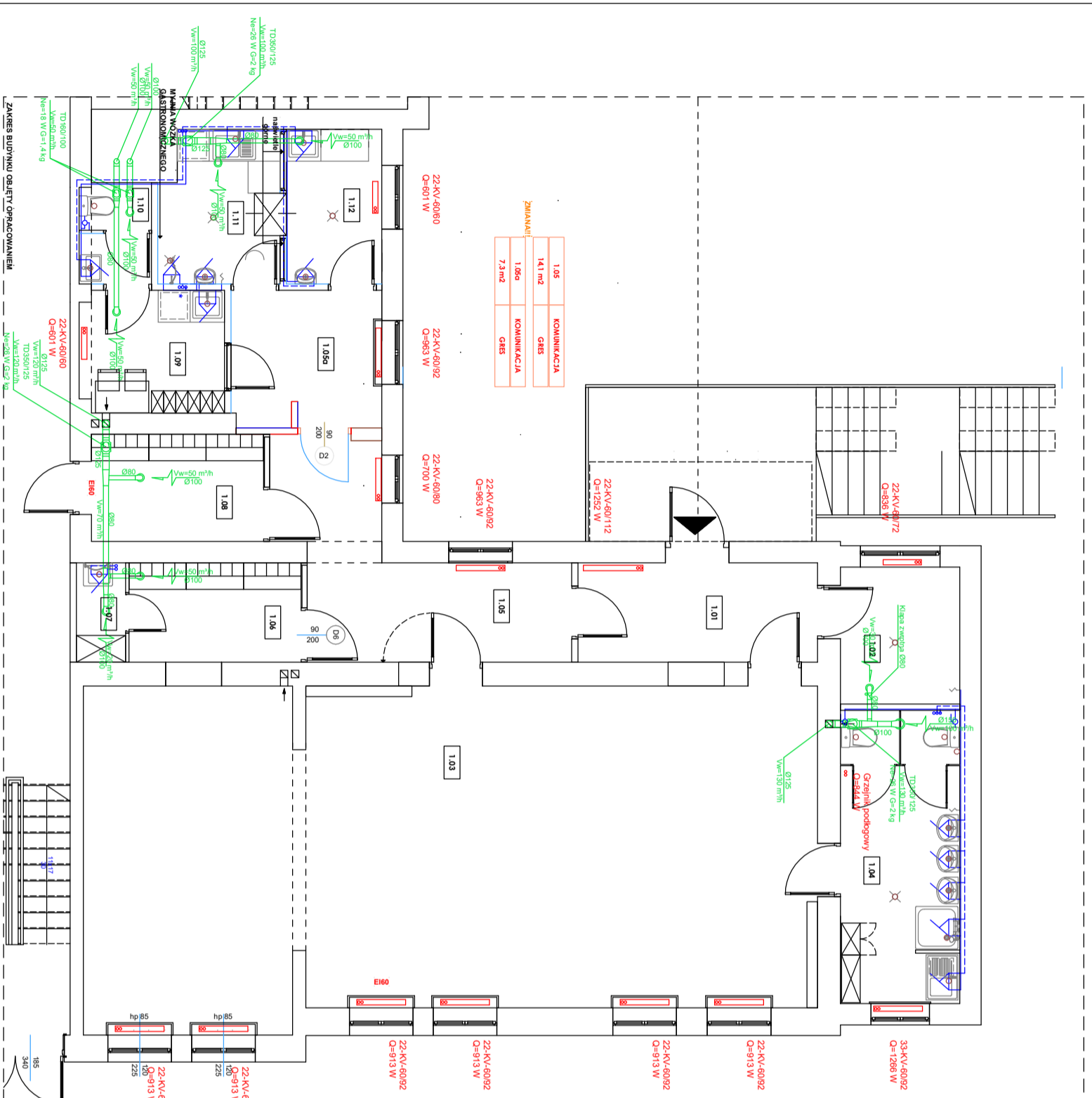
Marzec 2018

NR RYSUNKU:
2

Wskazano, podpisano oraz wydrukowano ten rysunek w formie elektronicznej. Wskazano, podpisano oraz wydrukowano ten rysunek w formie papierowej. Wskazano, podpisano oraz wydrukowano ten rysunek w formie elektronicznej i papierowej.

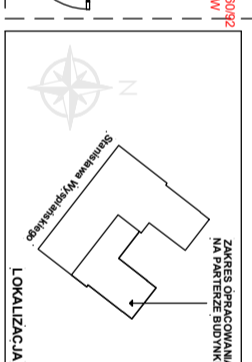
1.01	PRZEBUDOWA	8,4 m ²	GBS
1.02	WŁOZOWNIA	5,4 m ²	GBS
1.03	KŁA ZAKŁAD	8,3 m ²	WYKŁADZINA
1.04	ŁAZIDNA	12,3 m ²	GBS
1.05	KOMUNIKACJA	21,4 m ²	GBS
1.06	STALNIA	4,1 m ²	GBS
1.07	POK. GOSP.	1,7 m ²	GBS
1.08	STALNIA	4,4 m ²	GBS
1.09	ZAKŁAD HIGIENY	4,3 m ²	GBS
1.10	TOILET HIGIENY	2,4 m ²	GBS
1.11	ZAPYLANIA	4,3 m ²	GBS
1.12	WYMIAMIANA POZIOMA	4,3 m ²	GBS

1.05	KOMUNIKACJA	14,1 m ²	GBS
1.06	KOMUNIKACJA	7,3 m ²	GBS



LEGENDA

- GOŚCINNE ZESZLANIE
- GOŚCINNE POMPOT
- ZINKA WODNA
- CYRULACJA
- CIEPŁA WODA
- WENTYLACJA MECHANICZNA
- KANALIZACJA SANITARNA
- INŻYNIERSKA KANALIZACJA SANITARNA



Kolor: pomarańczowy - pomieszczenia dla dzieci