

PRACOWNIA PROJEKTOWA

ARKADA

mgr inż. ANNA BARTOCHA FIJACKA
ul. MIŁCZENOWA 127/2
71-200 SZCZECIN
tel./fax: 1091143142/2

INWESTOR:

URZĄD MIASTA ŚWIDOUJSCIE
UL. WOJSKA POLSKIEGO 1/5
72-600 SZCZECIN

NAZWA INWESTYCJI:

**PRZEBUDOWA I ADAPTACJA
POMIESZCZEN NA PARTERZE
BUDYNKU
PRZY UL. STANISŁAWA
WYSPIANSKIEGO 12
W ŚWIDOUJSCIU
NA POTRZEBY UTWORZENIA
NOWEJ GRUPY ŻŁOBKOWEJ**

ADRES INWESTYCJI:

UL. STANISŁAWA
WYSPIANSKIEGO 12
72-611 ŚWIDOUJSCIE
DZ. NR 61; OBR. 0006

KATEGORIA OBIEKTU
BUDOWLANEGO - IX

TYTUŁ RYSUNKU:

**Rzut piwnic
Instalacje sanitarne**

OPRACOWAŁ:

mgr inż. Adam Boritko
nr upr: 322/Sz/86.
specjalność: Instalacje sanitarne

SPRAWDZIŁ:

mgr inż. Katarzyna Dekert
nr upr: 69/Sz/94,
specjalność: Instalacje sanitarne

STADIUM:
PROJEKT BUDOWLANY

SKALA RYSUNKU:

1:100

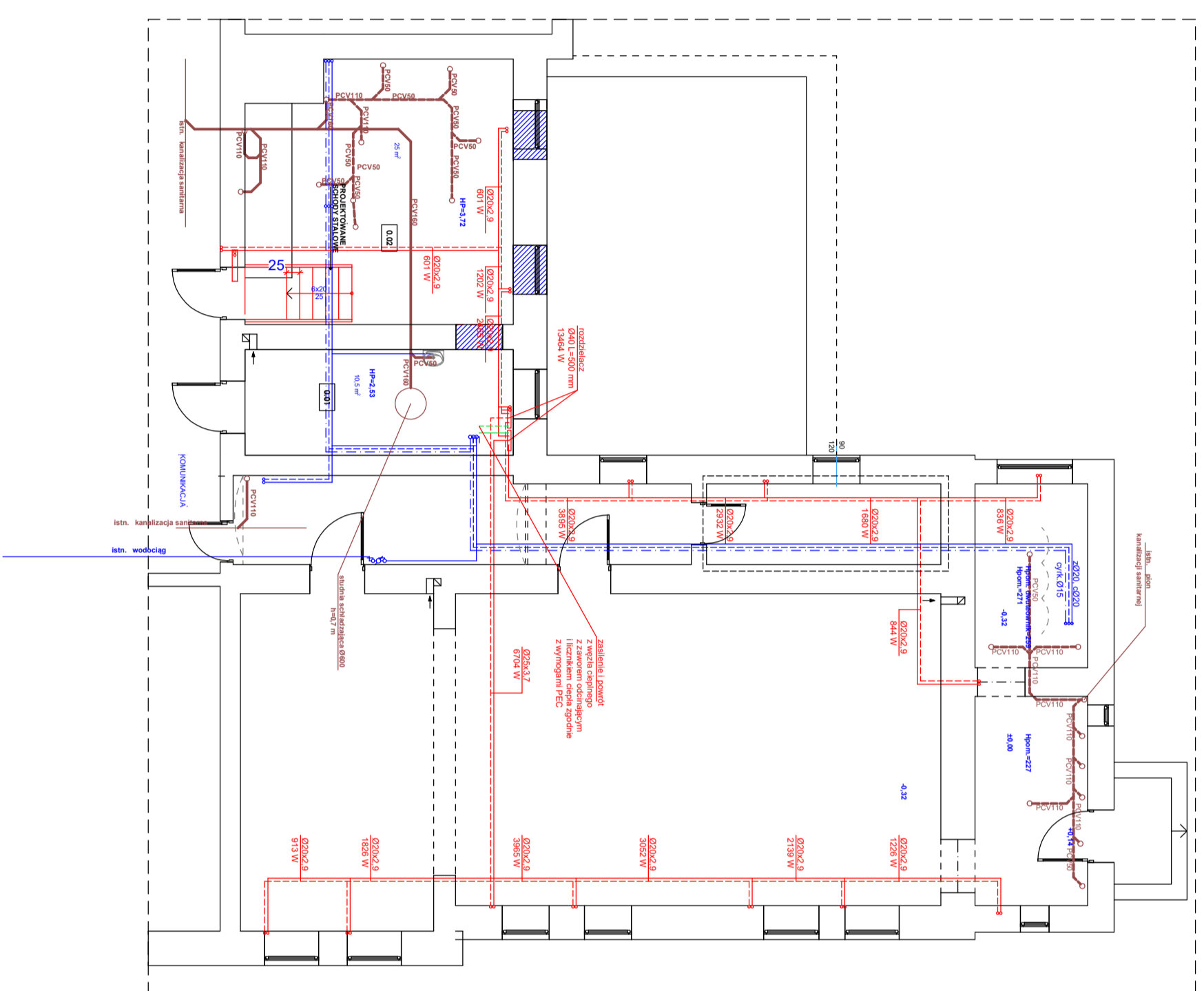
NR RYSUNKU:

1
ZAMIENNY

DATA OPRACOWANIA:

Marzec 2018

WISZĄCE PRACE ZATRZĄDZENIE
Kopie projektu i rysunku nie stanowią dokumentacji projektowej wykończonych
prac. Wykonanie prac należy uzgodnić z inwestorem. Wszelkie zmiany
i poprawki należy zgłaszać do pracowni projektowej.



Q101	KOM. ŚC.
Q102 <td>CHŁOŁ.</td>	CHŁOŁ.
Q103 <td>KOZYMOŁ.</td>	KOZYMOŁ.
Q104 <td>WYMIK. A. B. E. T.</td>	WYMIK. A. B. E. T.

- LEGENDA:**
- OGRZEWANIE ZAB. ANIE
 - OGRZEWANIE POWIOT.
 - ŚWIATA WODA
 - OPRÓŻNIACZA
 - CIĘPŁA WODA
 - WENTYLACJA MECHANICZNA
 - KANALIZACJA SANITARNA
 - INSTALACJA SANITARNA

