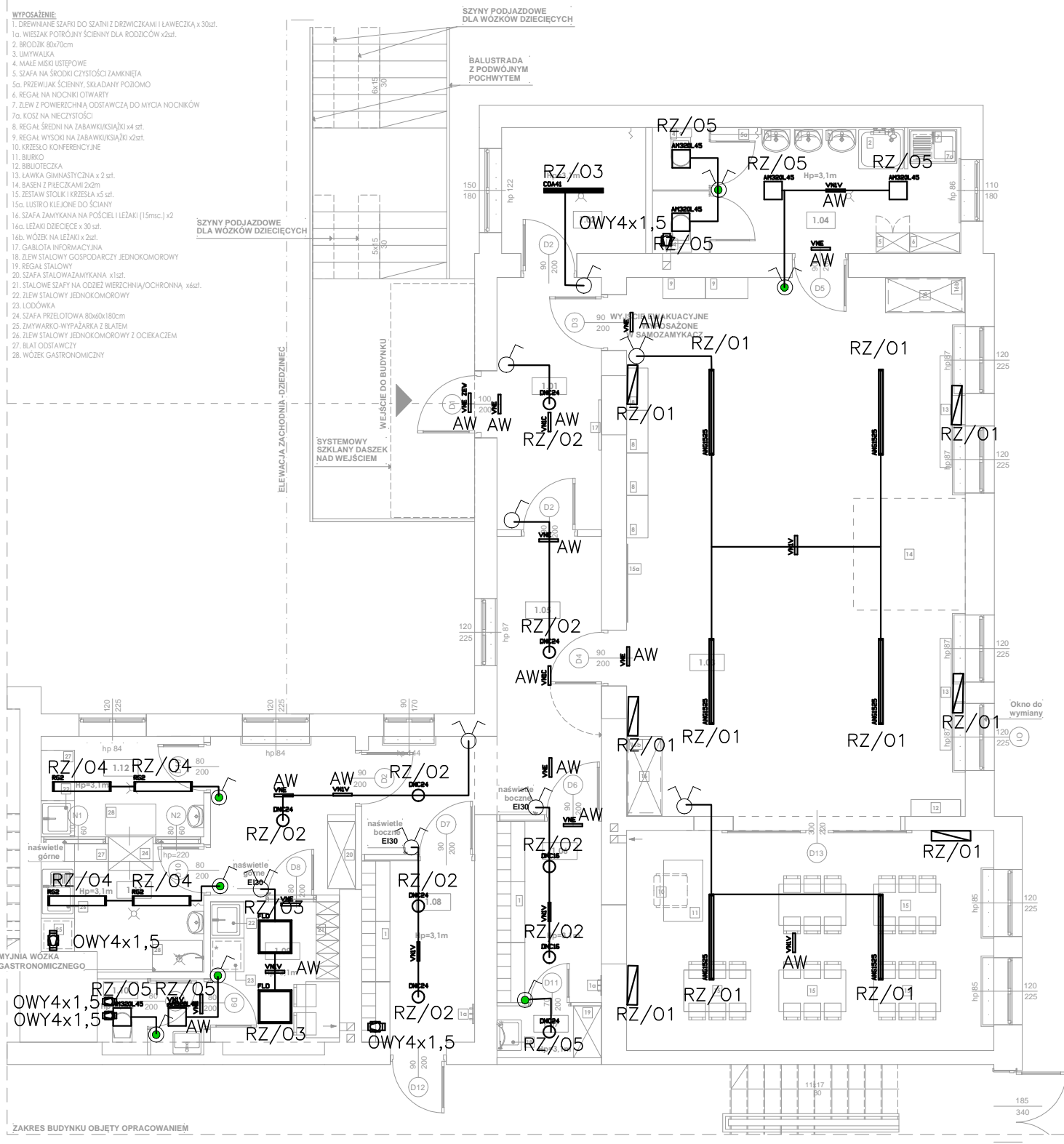


WYPOSAŻENIE

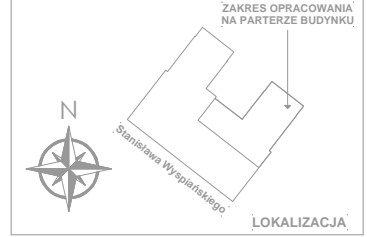
1. DREWNIANE SZAFKI DO SZATNI Z DRZWIĆKAMI I ŁAWECZKA x 30st.
- 1a. WIEŻAK POTRÓJNY ŚCIENNY DLA RODZICÓW x2st.
2. BRODZIK 80x70cm
3. UMYWALKA
4. MAŁE MISKI USTĘPOWE
5. SZAFKA NA ŚRODKU CZYSTOŚCI ZAMKNIĘTA
- 5a. PRZEWIĄZANIE ŚCIENNY, SKŁADANY POBÓMO
6. REGAŁ NA NOCNIKI OTWARTY
7. ZŁEW Z POWIERZCHNIĄ ODSZĄCZĄ DO MYCIA NOCNIKÓW
- 7a. KOŚZ NA NIECZYSTOŚCI
8. REGAŁ ŚRODNI NA ZABAWKI/KSIĄŻKI x4 szt.
9. REGAŁ WYSOKI NA ZABAWKI/KSIĄŻKI x2st.
10. KRZESŁO KONFERENCYJNE
11. BUREK
12. BIBULOTECZKA
13. ŁAWKA GIMNASTYCZNA x 2 szt.
14. BASEN Z PRZECISKAMI 2x2m
15. ZESTAW STOLIKI KRZESŁA x5 szt.
- 15a. LUSTRO KLEJONE DO ŚCIANY
16. SZAFKA ZAMYKANA NA POŚCIELE I LEŻANKI (15msec.) x2
- 16a. LEŻANKI DZIECIĘCE x 30 szt.
- 16b. WÓZEK NA LEŻANKI x 2st.
17. GABLOTA INFORMACYJNA
18. ZŁEW STALOWY GOSPODARZY JEDNOKOMOROWY
19. REGAŁ STALOWY
20. SZAFKA ZAMYKANA NA POŚCIELE x1 szt.
21. STALOWE SZAFKI NA ODOŻE WIERZCHNIA/OCHRONNA x6st.
22. ZŁEW STALOWY JEDNOKOMOROWY
23. LODOWNIA
24. SZAFKA PRZELOTOWA 80x40x180cm
25. ZMYWARKO-WYPŁAZARKA Z BLATEM
26. ZŁEW STALOWY JEDNOKOMOROWY Z OCIEKACZEM
27. BLAT ODSZĄCZKI
28. WÓZEK GASTRONOMICZNY



1.01	PRZEDSIÓNEK
8,4 m2	GRES
1.02	WÓZKOWNIA
5,8m2	GRES
1.03	SALA ZABAW
85,3 m2	WYKLADZINA
1.04	ŁAZIENKA
12,5 m2	GRES
1.05	KOMUNIKACJA
21,6 m2	GRES
1.06	SZATNIA
6,1 m2	GRES
1.07	POM. GOSP.
1,7 m2	GRES
1.08	SZATNIA
6,5 m2	GRES
1.09	ZAPLECZE PERSONELU
6,2 m2	GRES
1.10	TOALETA PERSONELU
2,4 m2	GRES
1.11	ZMYWALNIA
6,3 m2	GRES
1.12	WYDAWALNIA POSILKÓW
5,2 m2	GRES

LEGENDA:

- SCIANY ISTNIEJĄCE
- WYBURZENIA
- PROJEKTOWANE ŚCIANY
- ZAMUROWANIA Z BETONU KOMÓRKOWEGO
- WYKLADZINA PCV
- PODŁOGOWE PŁYTKI GRESOWE
- PROJEKTOWANE GRZEJNIKI
- KRATKA ŚCIEKOWA
- ZŁĄCZKA DO WĘŻA
- BATERIA UMYWALKOWA Z PRYSZNICEM
- WENTYLACJA
- OBUDOWA GRZEJNIKÓW
- PROJEKTOWANA MISKA USTĘPOWĄ
- PROJEKTOWANA UMYWALKA 50x40cm
- PROJEKTOWANA UMYWALKA GASTRONOMICZNA 40x30cm



- OPRAWA LED 320 45W
oprawa nastropowa
- OPRAWA LED 1060 LED 41W
oprawa nastropowa
- OPRAWA LED 40W
oprawa nastropowa
- OPRAWA LED 1525 90W
oprawa zwieszana
- OPRAWA LED 1040 LED 50W
oprawa nastropowa
- OPRAWA LED LED 215 16W
oprawa nastropowa
- DNCE LED 215 24W
oprawa nastropowa
- OPRAWA LED LED VUN 1x1
VWD AW
oprawa nastropowa awaryjna
- OPRAWA LED LED VUN 1x1 CR
AW
oprawa nastropowa awaryjna
- OPRAWA LED LED VSN EW
oprawa nastropowa ewakuacyjna
- OPRAWA LED LED ZEWNĘTRZNA
oprawa awaryjna
- oprawa bakterjobójcza

PRACOWNIA PROJEKTOWA



ARKADA

mgr inż. ANNA PATRYCJA FLICIŃSKA
ul. MICKIEWICZA 127/2,
71-260 SZCZECIN
tel./fax (091)4314242

INWESTOR:

URZĄD MIASTA ŚWINOUJŚCIE
UL. WOJSKA POLSKIEGO 1/5
72-600 SZCZECIN

NAZWA INWESTYCJI:

**PRZEBUDOWA I ADAPTACJA
POMIESZCZEŃ NA PARTERZE
BUDYNKU
PRZY UL. STANISŁAWA
WYSPIAŃSKIEGO 12
W ŚWINOUJŚCIU
NA POTRZEBY UTWORZENIA
NOWEJ GRUPY ŻŁOBKOWEJ**

ADRES INWESTYCJI:

**UL. STANISŁAWA
WYSPIAŃSKIEGO 12
72-611 ŚWINOUJŚCIE
DZ. NR 61; OBR.**

KATEGORIA OBIEKTU
BUDOWLANEGO - IX

TYTUŁ RYSUNKU:

**RZUT PARTERU
- INST. ELEKTRYCZNE**

OPRACOWAŁA:

mgr inż. Patryk Dominiak
upr.nr: ZAP/0107/POOE/12

SPRAWDZIŁ:

mgr inż. Piotr Markowski
upr. nr: ZAP/0218/POOE/11

STADIUM:

PROJEKT BUDOWLANY

SKALA RYSUNKU:

1:100

DATA OPRACOWANIA:

Marzec 2018

NR RYSUNKU:

E1

WSZELKIE PRAWA ZASTRZEŻONE
Kopiowanie, publikacja oraz wszelkie inne formy wykorzystania projektu
bez zgody autora będą naruszeniem przepisów wynikających
z Ustawy o Ochronie Praw Autorskich

- włącznik pojedynczy IP44
- włącznik pojedynczy IP20
- włącznik świecznikowy IP20