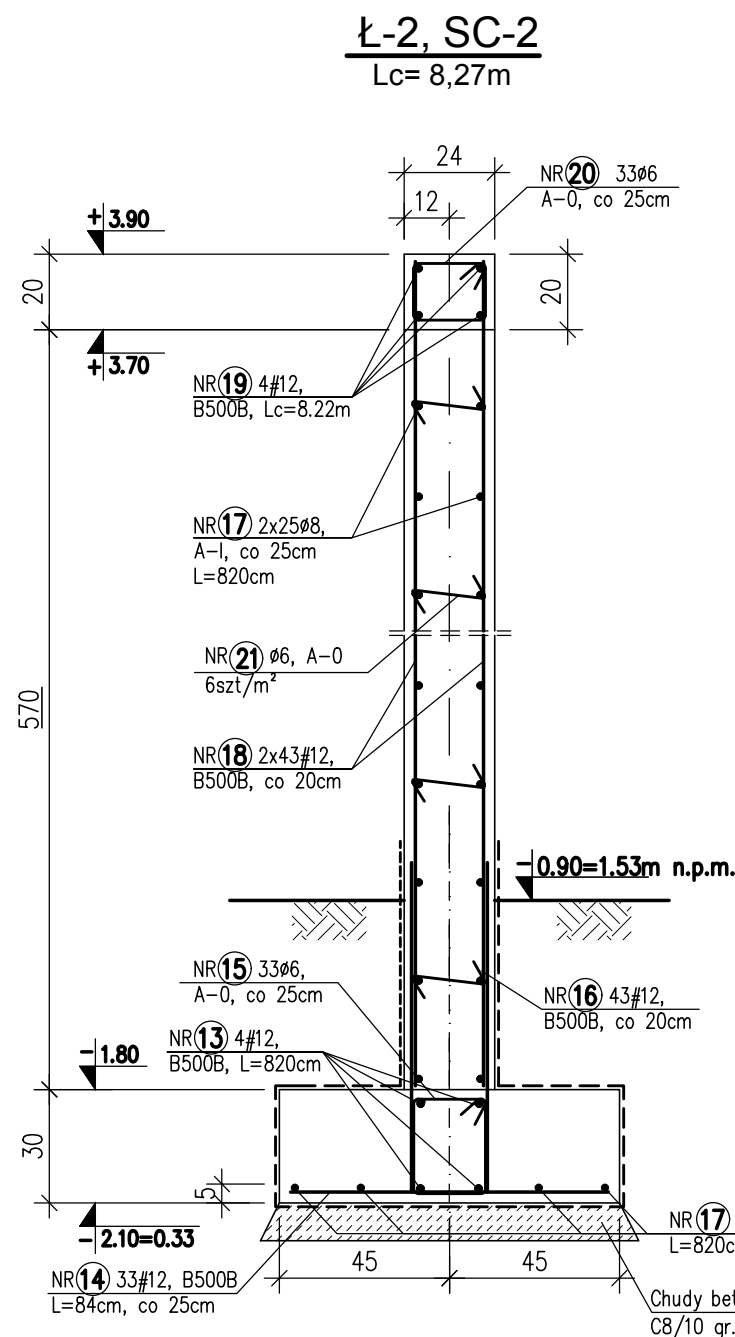
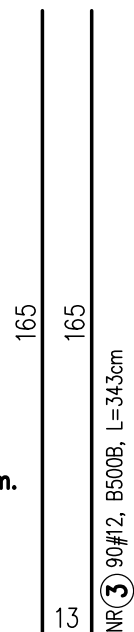
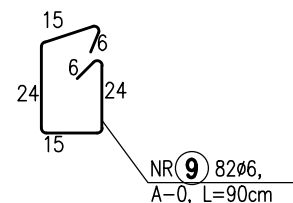
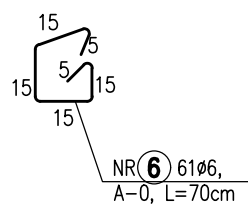
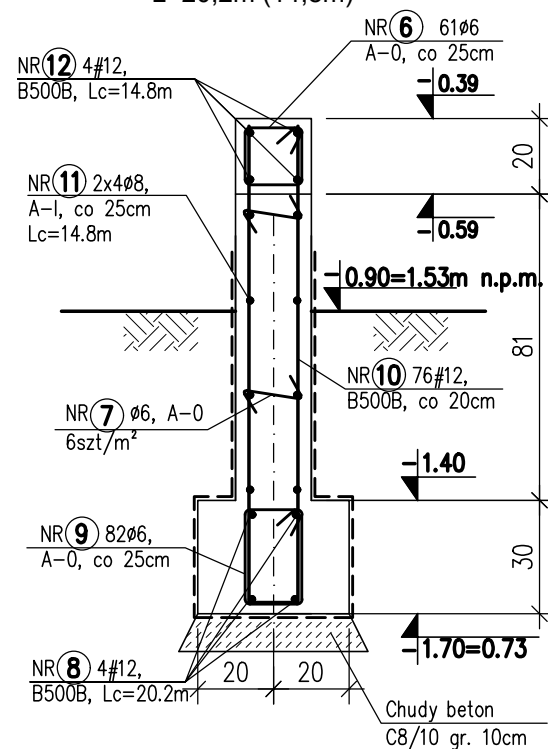
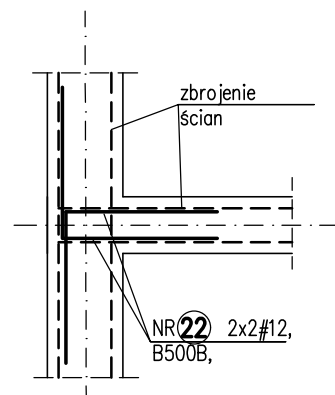


**Ł-1, SC-3**  
L=20,2m (14,8m)



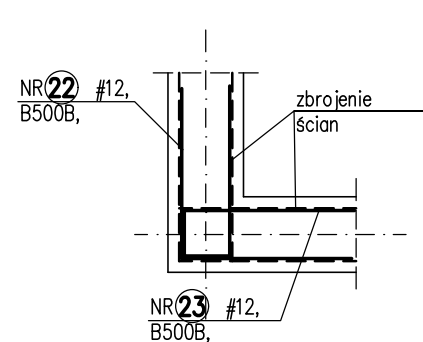
**Schemat dozbrojenia**

naroży ław typu T  
szt.4



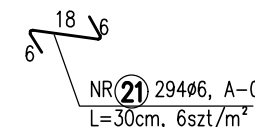
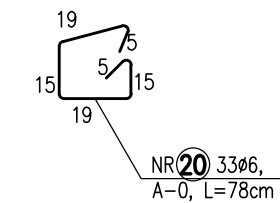
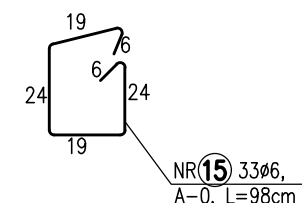
**Schemat dozbrojenia**

naroży ław i ścian typu L  
szt.2



## UWAGI

1. Beton C30/37 (B37).
2. Stal zbrojeniowa: B500B, A-0, A-I.
3. Otulina: boczna 3cm, dolna 5cm.
4. Izolacja wg Opisu Technicznego
5. Zestawienie stali zbrojeniowej NR 1.
6. Prace prowadzić szczegółowo wg Opisu Technicznego.



poziom posadowienia 0.33m, 0.73m n.p.m.

±0.00=2.43m n.p.m.

PRACOWNIA PROJEKTOWA zArys ul.Orzechowa 1; 72-003 Dobra/ Szczecin	
<b>PROJEKT WYKONAWCZY</b>	
<b>BUDOWA PLACU PIKNIKOWEGO NA TERENIE OSIEDLA PRZYTÓR-ŁUNOWO PRZY UL.ZALEWOWEJ W ŚWINOUJŚCIU</b>	
ADRES:	ul. Zalewowa , Świnoujście dz nr 451,452/1,545; obręb 326301_1.0018
INWESTOR:	Gmina Miasto Świnoujście ul.Wojska Polskiego 1/5, 72-600 Świnoujście
PROJEKTANT:	mgr inż. Anna Olbracht upr.bud.ZAP/0076/POOK/07 do proj. w specjalności konstr.-budowlanej
SPRAWDZAJĄCY:	mgr inż. Katarzyna Kuźmich upr.bud.ZAP/0036/POOK/07 do proj. w specjalności konstr.-budowlanej
<b>DETALE ŻELBETOWE ŁAWY I ŚCIANY</b>	
BRANŻA:	KONSTRUKCJA
SKALA:	1:20
DATA:	marzec 2018
PROJEKT CHRONIONY PRAWEM AUTORSKIM	

Nr rysunku

**K7**