

**UCHWAŁA NR V/35/2015
RADY MIASTA ŚWINOUJŚCIE**

z dnia 26 lutego 2015 r.

**w sprawie przystąpienia do sporządzenia miejscowego planu zagospodarowania przestrzennego
Gminy Miasto Świnoujście w rejonie ulic Ludzi Morza, Wrzosowej, Wolińskiej.**

Na podstawie art. 14 ust. 1 ustawy z dnia 27 marca 2003 r. o planowaniu i zagospodarowaniu przestrzennym (Dz. U. z 2012 r., poz. 647, zm. Dz. U. z 2012 r., poz. 951 i poz. 1445, Dz. U. z 2013 r., poz. 21, poz. 405 i poz. 1238 oraz Dz. U. z 2014 r., poz. 379, poz. 1446, poz. 768, 379 i 1133)

Rada Miasta Świnoujście uchwala, co następuje:

§ 1. 1. Przystępuje się do sporządzenia miejscowego planu zagospodarowania przestrzennego Gminy Miasto Świnoujście dla terenów w rejonie ulic Ludzi Morza, Wrzosowej, Wolińskiej.

2. Granice obszaru objętego planem przedstawia załącznik graficzny do niniejszej uchwały.

3. Przedmiotem planu jest zmiana zapisów w zakresie przekształcenia terenów leśnych na cele produkcyjno-składowe oraz rozbudowę układu komunikacyjnego.

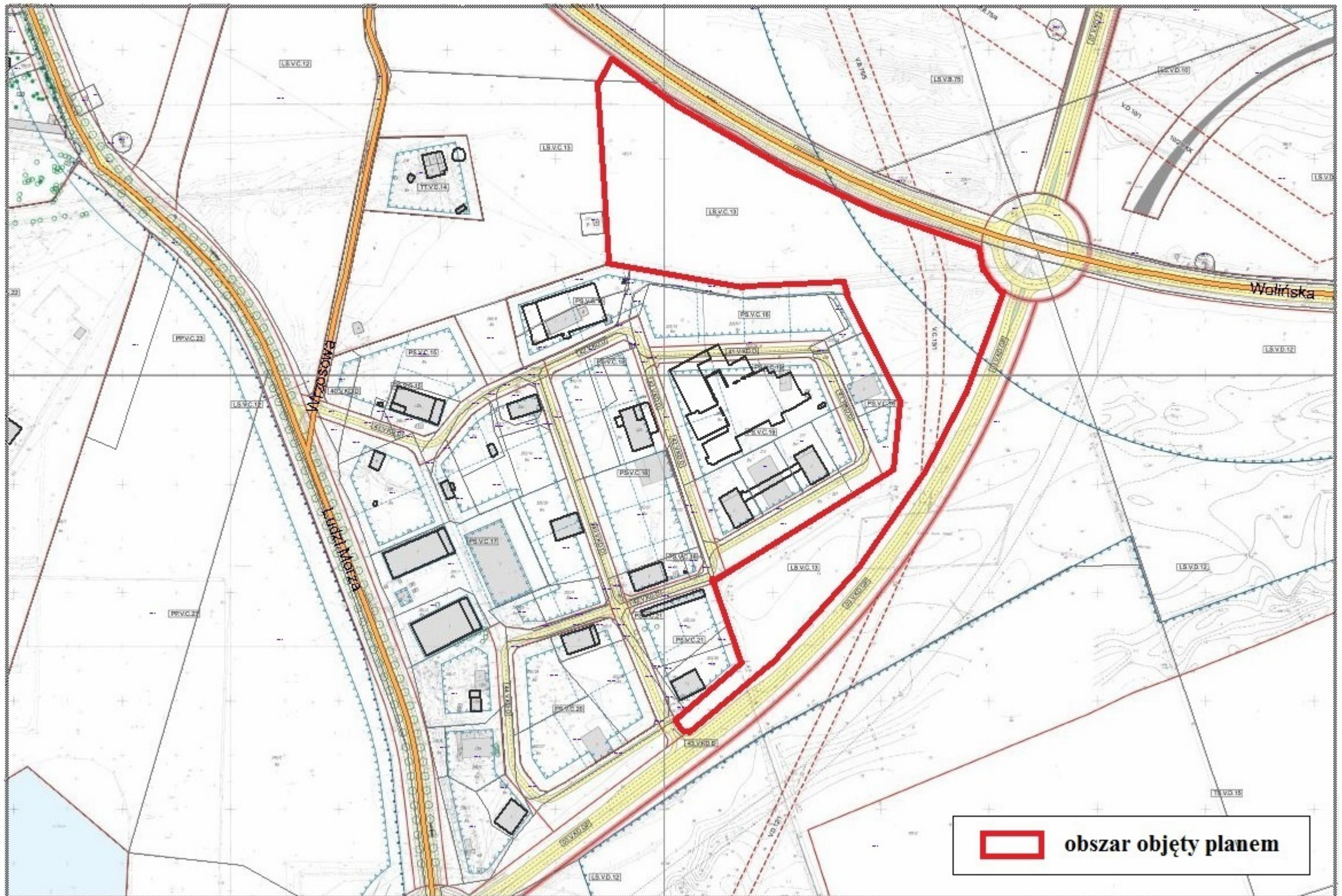
§ 2. Wykonanie uchwały powierza się Prezydentowi Miasta Świnoujście.

§ 3. Uchwała wchodzi w życie z dniem podjęcia.

Przewodnicząca Rady
Miasta

Joanna Agatowska

Załącznik do Uchwały Nr V/35/2015
Rady Miasta Świnoujście z dnia 26 lutego 2015 r.



UZASADNIENIE

Miejscowy plan zagospodarowania przestrzennego Gminy Miasto Świnoujście w rejonie ulic Ludzi Morza, Wrzosowej, Wolińskiej będzie sporządzany dla terenów o funkcji leśnej w zakresie przekształcenia terenów leśnych na cele produkcyjno-składowe oraz w celu rozbudowy układu komunikacyjnego obsługującego rejon tzw. „Bazy Las”.

Wyżej wymienione tereny są objęte miejscowym planem zagospodarowania przestrzennego miasta Świnoujście – jednostka obszarowa V, zatwierdzonym uchwałą Rady Miasta Świnoujście Nr XX/158/2004 z dnia 19 lutego 2004 r., opublikowanym w Dzienniku Urzędowym Województwa Zachodniopomorskiego Nr 22 z dnia 6 kwietnia 2004 r., poz. 425.

Nowy plan będzie miał na celu wprowadzenie zapisów umożliwiających realizację zabudowy o funkcji produkcyjno-składowej, która będzie stanowić uzupełnienie działalności produkcyjno-składowej prowadzonej w rejonie tzw. „Bazy Las”. Zmiana ma także na celu korzystniejsze skomunikowanie podmiotów prowadzących działalność na terenie tzw. „Bazy Las” z ul. Wolińską.

Rozszerzenie dotychczasowych ustaleń planu przyczyni się do rozwoju terenów produkcyjno-składowych położonych na prawobrzeżu Świnoujścia oraz usprawni obsługę komunikacyjną tych terenów.