

- 1) BIEG SCHODOWY NR 1
 - 7 stopni pow $\sim 0,3 \times 1,1 \text{ m}$
 - 7 podstopni $\sim 0,15 \times 1,1 \text{ m}$

wysokość stopnia od 18-19 cm

- 2) SPOCZNIK NR 1
 powierzchnia $2,75 \times 2,0 = 5,5 \text{ m}^2$
 - $(0,3 \times 1,1) = 5,17 \text{ m}^2$

- 3) BIEG SCHODOWY NR 2
 - 8 stopni pow $\sim 0,3 \times 1,1 \text{ m}$
 - 8 podstopni $\sim 0,15 \times 1,1 \text{ m}$

wysokość stopnia od 18-19 cm

- 4) SPOCZNIK NR 2
 powierzchnia $1,2 \times 1,09 = 1,31 \text{ m}^2$
 - $1,1 \times 0,3 = 0,98 \text{ m}^2$

- 5) BIEG SCHODOWY NR 3
 - 2 stopnie pow $0,3 \times 1,1 \text{ m}$
 - 3 podstopnie pow $0,15 \times 1,1 \text{ m}$

wysokość stopnia od 18-19 cm

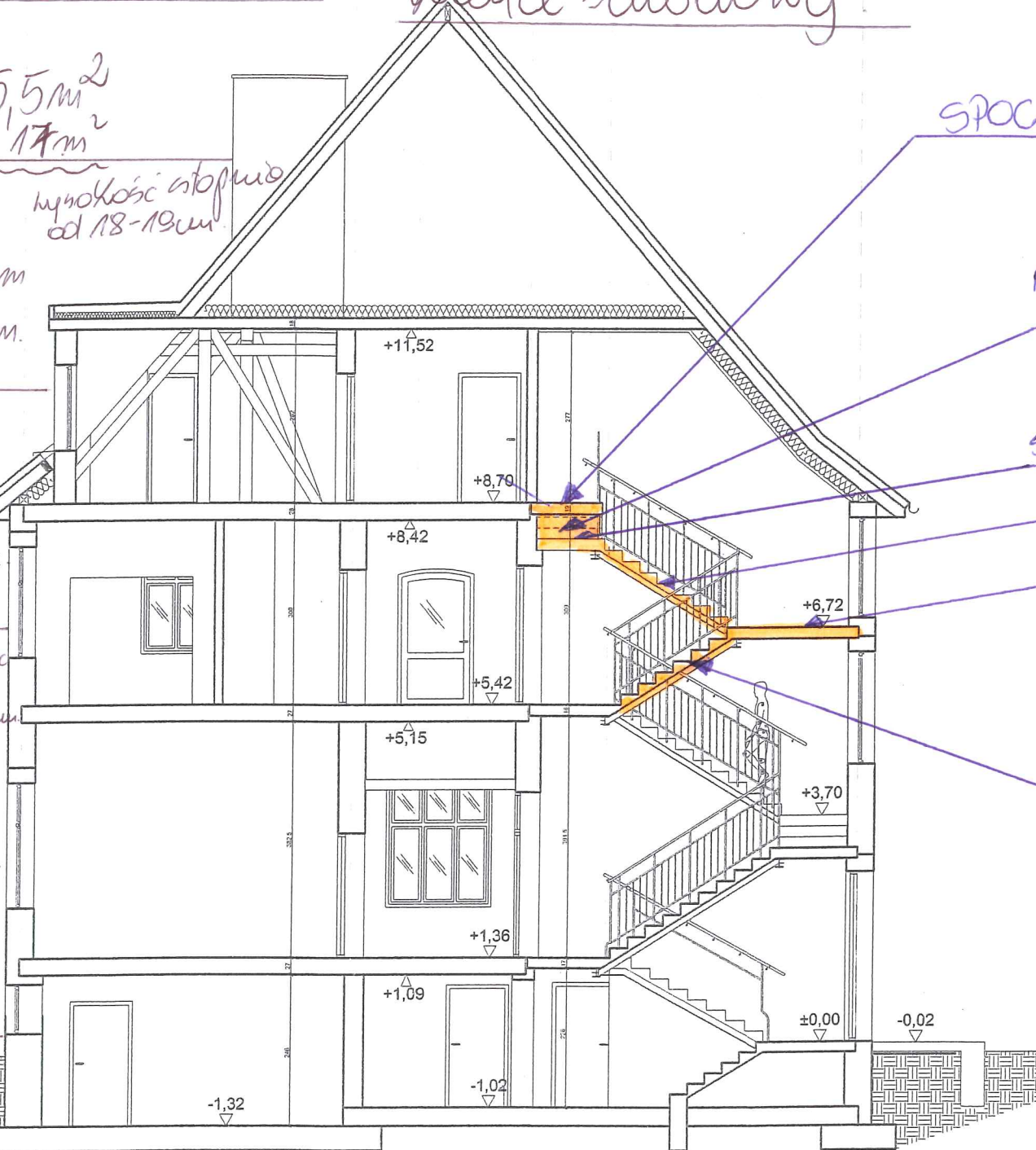
- 6) SPOCZNIK NR 3
 powierzchnia $1,28 \times 1,08 = 1,38 \text{ m}^2$

7 Cokoliki klejone do ścian na otworach wykonanej warstwy pórnej - otwór

$$16 \times 0,38 + 16 \times 0,09 + 2,0 \times 2 + 2,75 + 1,2 + 1,09 + 1,28 + 0,2 = 18,04 \text{ mb}$$

rys cokolika $\sim 9 \text{ cm}$

Wykonanie warstwy pórnej części biegnów schodowych oraz spoczników z kamienia granitowego na klatce schodowej



URZĄD MIASTA ŚWINOUJŚCIE
 Wydział Urbanistyki i Architektury
 ul. Wojska Polskiego 1/5, 72-600 Świnoujście
 tel. 91 321 31 02, fax 91 321 59 95
 e-mail: wua@um.swinoujscie.pl

NAZWA PROJEKTU
**ADAPTACJA BUDYNKU
 PRZY ULICY WYSPIAŃSKIEGO 35c
 NA POTRZEBY ADMINISTRACJI
 MIEJSKIEJ**

LOKALIZACJA INWESTYCJI
 72-600 Świnoujście
 ul. Wyspiańskiego 35c, dz. nr 553/ 5, 553/ 13
 powiat Świnoujście, woj. zachodniopomorskie

INWESTOR
 Gmina Miasto Świnoujście
 72-600 Świnoujście, ul. Wojska Polskiego 1/5
 woj. zachodniopomorskie

JEDNOSTKA PROJEKTOWA

 PRACOWNIA ARCHITEKTONICZNA ZBIGNIEW MIKE
 grupa MSHarchitekci
 71-147 Szczecin, ul. Mickiewicza 130B/U1
 tel / fax (+48) 91 4853760
 e-mail: biuro@zbigniewmike.pl

BRANŻA ARCHITEKTURA

FAZA PROJEKTU
PROJEKT - INWENTARYZACJA

PROJEKTOWAŁ
 mgr inż. arch. ZBIGNIEW MIKE
 upr. bud. 02/Sz/84
 ZP-0362

OPRACOWAŁA
 inż. arch. EWELINA GONTARZ

SPRAWDZIŁ
 mgr inż. arch. MARCIN HAMERSKI
 Upr. bud. nr 8/ZPOIA/OKK/2012 w spec. architektura
 ZP-0686

NAZWA RYSUNKU
**INWENTARYZACJA
 PRZEKRÓJ A-A**

DATA Czerwiec 2013 NR PROJEKTU M-049
 FORMAT A3 SKALA 1:100 NR RYSUNKU 05

© Projekt ten chroniony jest prawem zgodnie z Ustawą o Prawie Autorskim.
 Wszelkie kopiowanie, powielanie, odstępowanie i dokonywanie zmian bez
 zgody autora jest niedozwolone i podlega karze.
 © This drawing is copyright