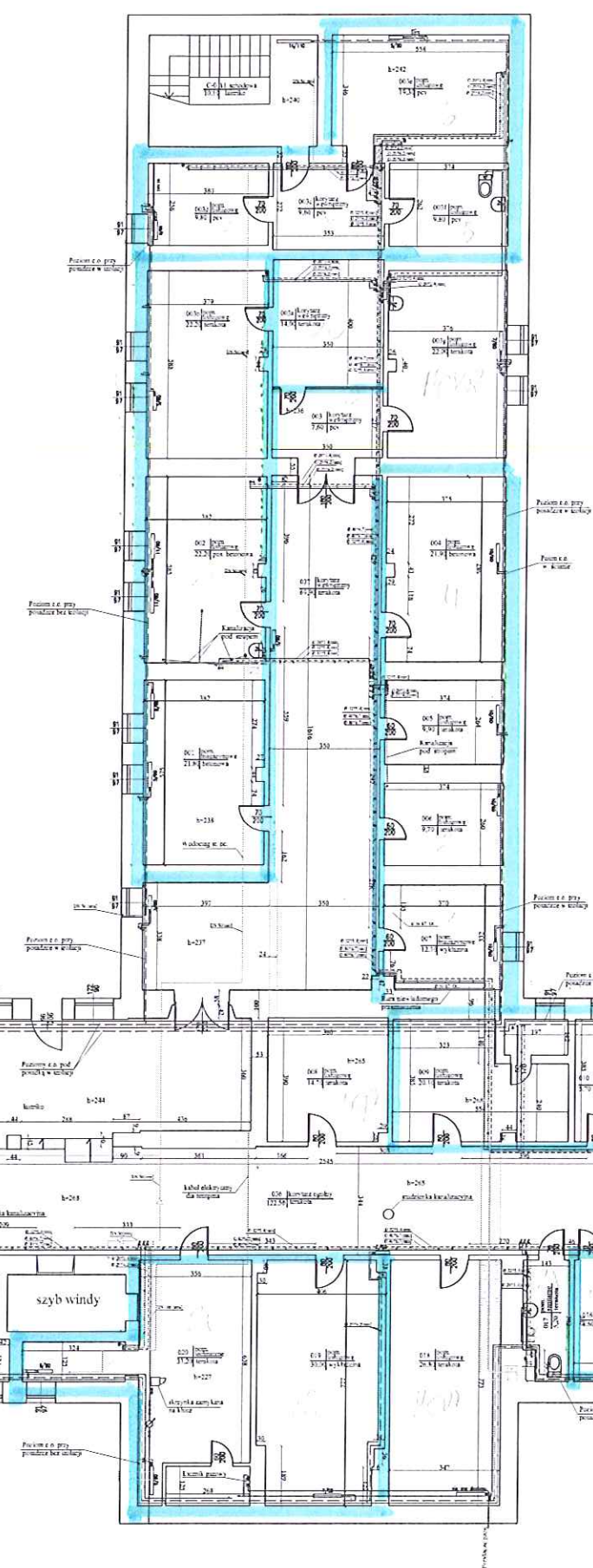


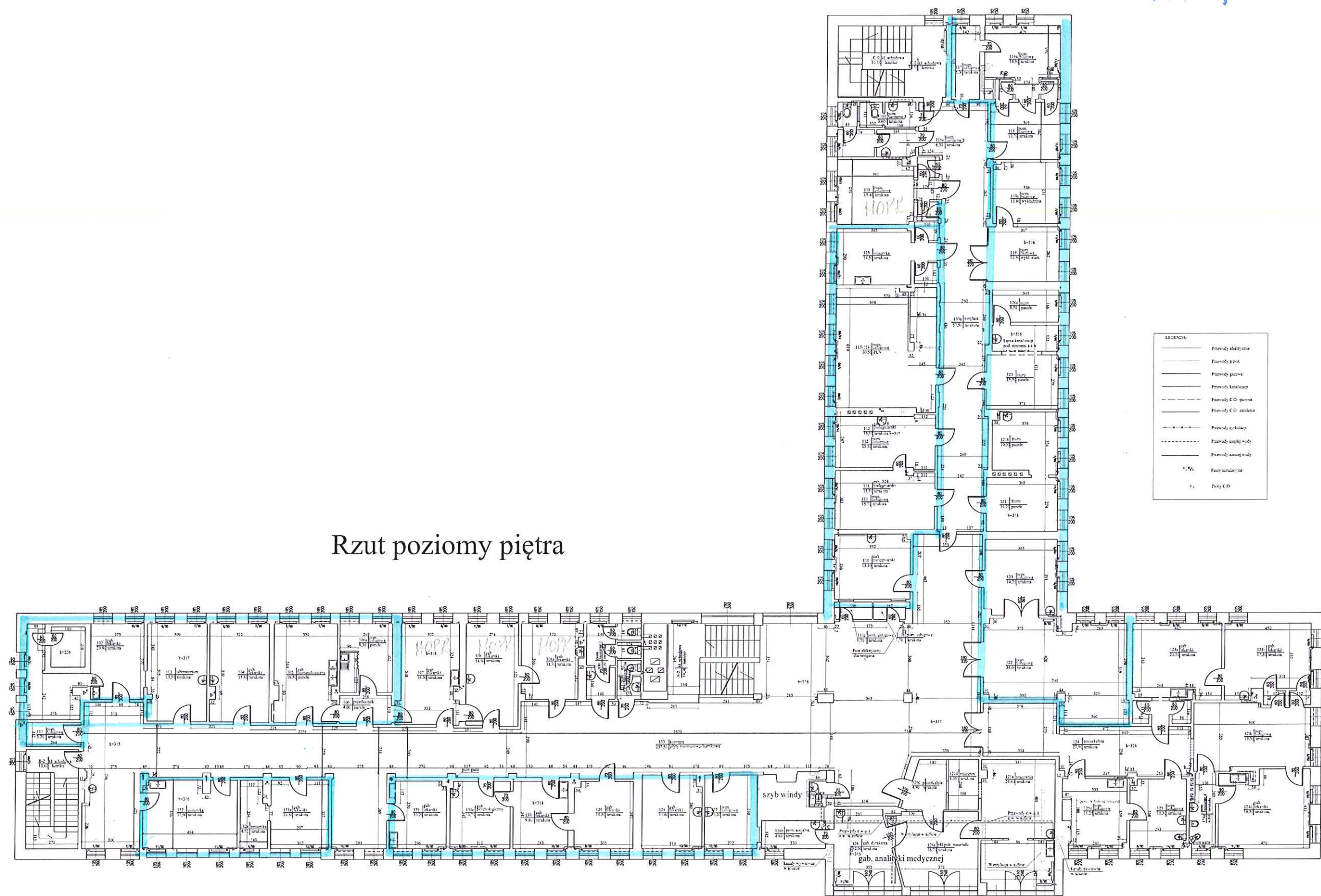
розієкстеліа
нумајтонамє ргєз 29м



The floor plan depicts a multi-room building with a central corridor system. Rooms are labeled with numbers and dimensions, such as 624 (magazyn 11.5 x 11.5), 625 (magazyn 11.5 x 11.5), and 626 (magazyn 11.5 x 11.5). There are also rooms labeled 'Kuchnia' (kitchen), 'Biblioteka' (library), and 'szyb windy' (wind staircase). The plan includes numerous smaller rooms, corridors, and service areas, all detailed with architectural symbols and dimensions. The layout is complex, with many small rooms and a central corridor system.

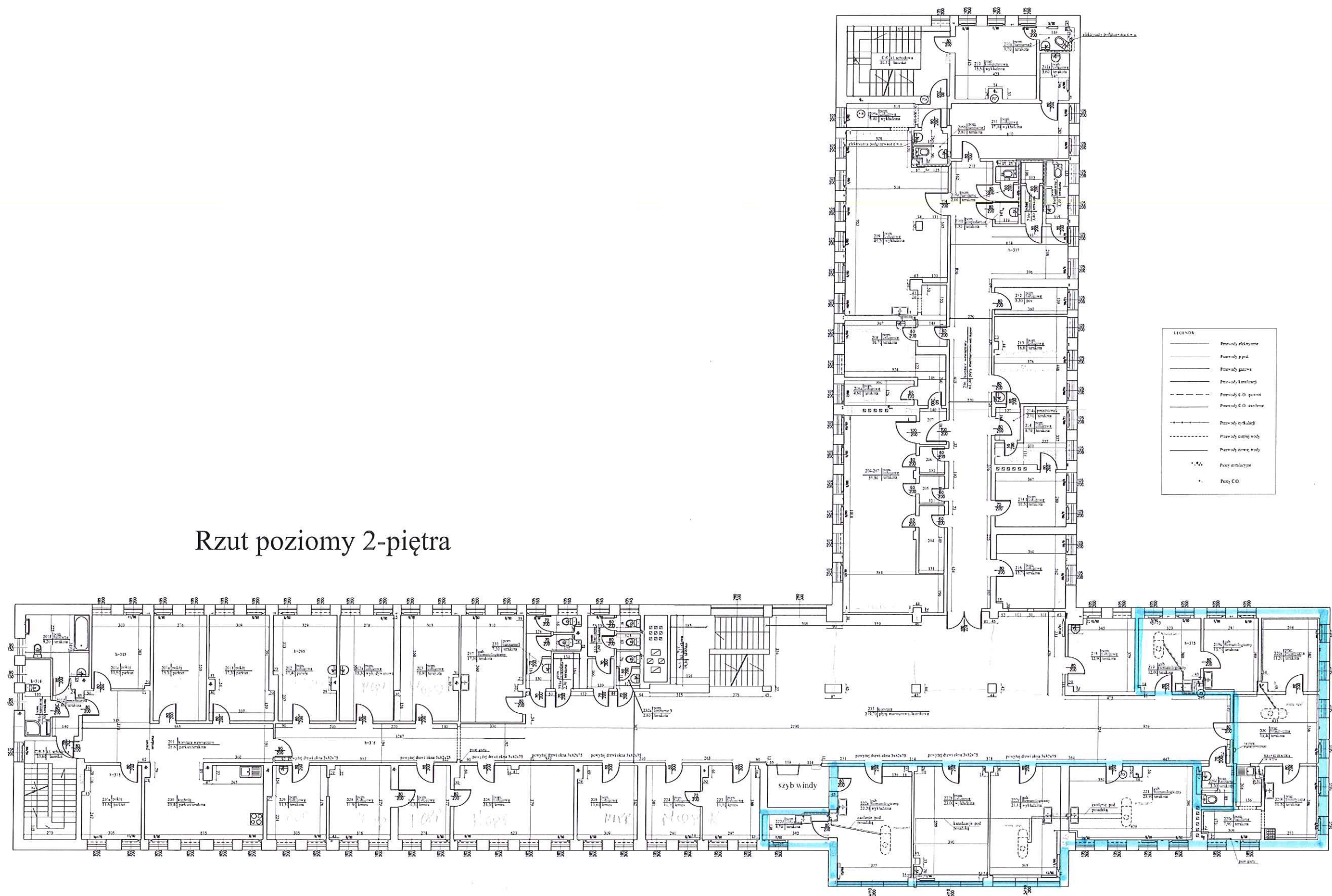
PRZEDMIOT OPRACOWANIA: WYMIANA INSTALACJI CENTRALNEGO OGRZEWANIA W BUDYNKU PRZY UL. DĄBROWSKIEGO 4 W ŚWINKOWICACH			
TREŚĆ RYSUNKU: RZUT PIWNIC - INWENTARYZACJA			
PROJEKTANT:	mgr inż. GRZEGORZ LESNER Upr. nr 355/Sz/83, 116/Sz/80	BRANŻA: SANTARNA	NR RYS. 2
OPRACOWAŁ:	mgr inż. GRZEGORZ LESNER Upr. nr 355/Sz/83, 116/Sz/80	FAZA: PROJ. BUDOWLANY	
		DATA: GRUDZIEŃ 2010	SKALA 1:100
ZLECENIODAWCA:	ZAKŁAD GOSPODARKI MIESZKANOWEJ W ŚWINKOWICACH		

Rzut poziomy piętra



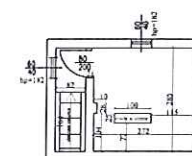
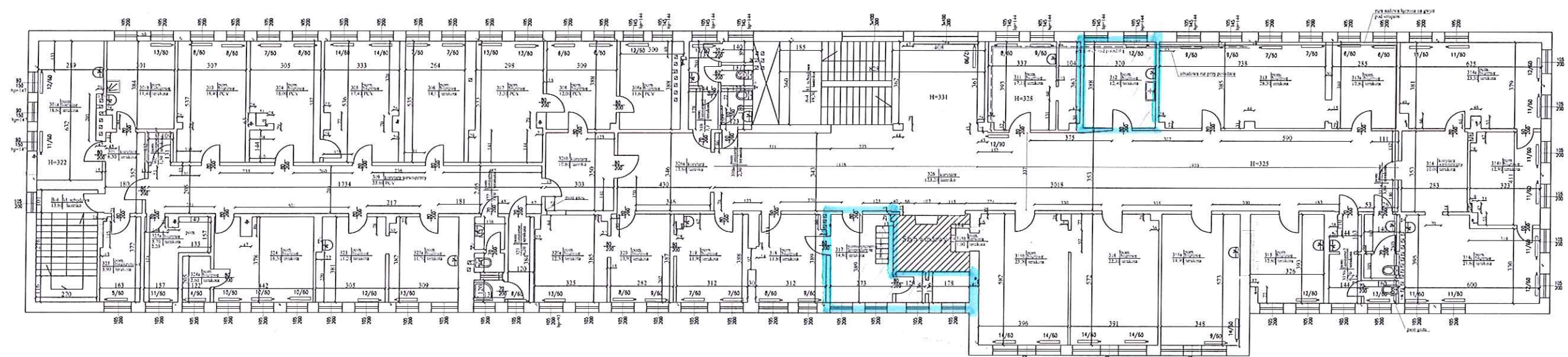
PRZEDMIOT OPRACOWANIA: WYMIANA INSTALACJI CENTRALNEGO OGRZEWANIA W BUDYNKU PRZY UL. DĄBROWSKIEGO 4 W ŚWIDOUJŚCI			
TREŚĆ RYSUNKU: RZUT I PIĘTRA - INWENTARYZACJA			
PROJEKTANT:	mgr inż. GRZEGORZ LESNER Upr. nr 355/Sz/83, 116/Sz/80	BRANŻA:	SANITARNIA
OPRACOWAŁ:	mgr inż. GRZEGORZ LESNER Upr. nr 355/Sz/83, 116/Sz/80	FAZA:	PROJ. BUDOWLANY
ZLECENIODAWCA: ZAKŁAD GOSPODARKI MIESZKANIOWEJ W ŚWIDOUJŚCI		DATA:	GRUDZIEŃ 2010
			NR RYS. 4
			SKALA 1:100

Rzut poziomy 2-piętra



PRZEDMIOT OPRACOWANIA: WYMIANA INSTALACJI CENTRALNEGO OGRZEWANIA W BUDYNKU PRZY UL. DĄBROWSKIEGO 4 W ŚWIDOUJŚCI			
TREŚĆ RYSUNKU: RZUT II PIĘTRA - INWENTARYZACJA			
PROJEKTANT:	mgr inż. GRZEGÓRZ LESNER Up. nr 355/Sz/83, 116/Sz/80	BRANŻA:	SANITARNIA
OPRACOWAŁ:	mgr inż. GRZEGÓRZ LESNER Up. nr 355/Sz/83, 116/Sz/80	PAZA:	PROJ. BUDOWLANI
ZLECENIODAWCA:	ZAKŁAD GOSPODARKI MIESZKANIOWEJ W ŚWIDOUJŚCI	DATA:	GRUDZIEŃ 2010
			NR RYS. 5
			SKALA: 1:100

Rzut poziomy 3-piętra



Rzut nadszybia windy

PRZEDMOT OPRACOWANIA: WYMIANA INSTALACJI CENTRALNEGO OGRZEWANIA W BUDYNKU PRZY UL. DĄBROWSKIEGO 4 W ŚWINOUJŚCI			
TREŚĆ RYSUNKU: RZUT III PIĘTRA – INWENTARYZACJA			
PROJEKTANT:	mgr inż. GRZEGORZ LESNER Up. nr 355/Sz/83, 116/Sz/80	BRANŻA:	SANTAFA
OPRACOWAŁ:	mgr inż. GRZEGORZ LESNER Up. nr 355/Sz/83, 116/Sz/80	FAZA:	PROJ. BUDOWANY
ZLECENIODAWCA:	ZAKŁAD GOSPODARKI MIESZKANIOWEJ W ŚWINOUJŚCI	DATA:	GRUDZIEŃ 2010
		NR RYS.	6
		SKALA:	1:100