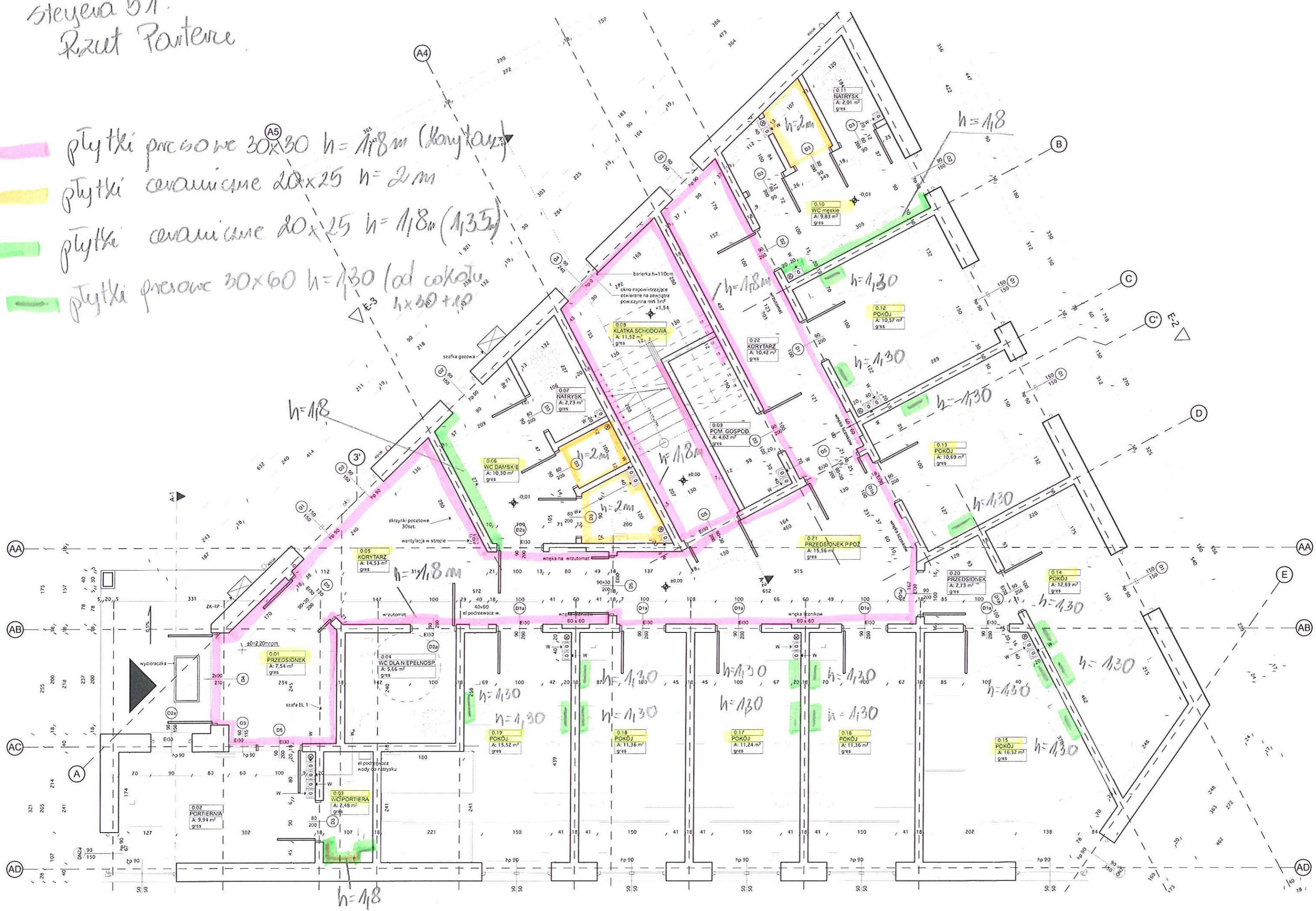


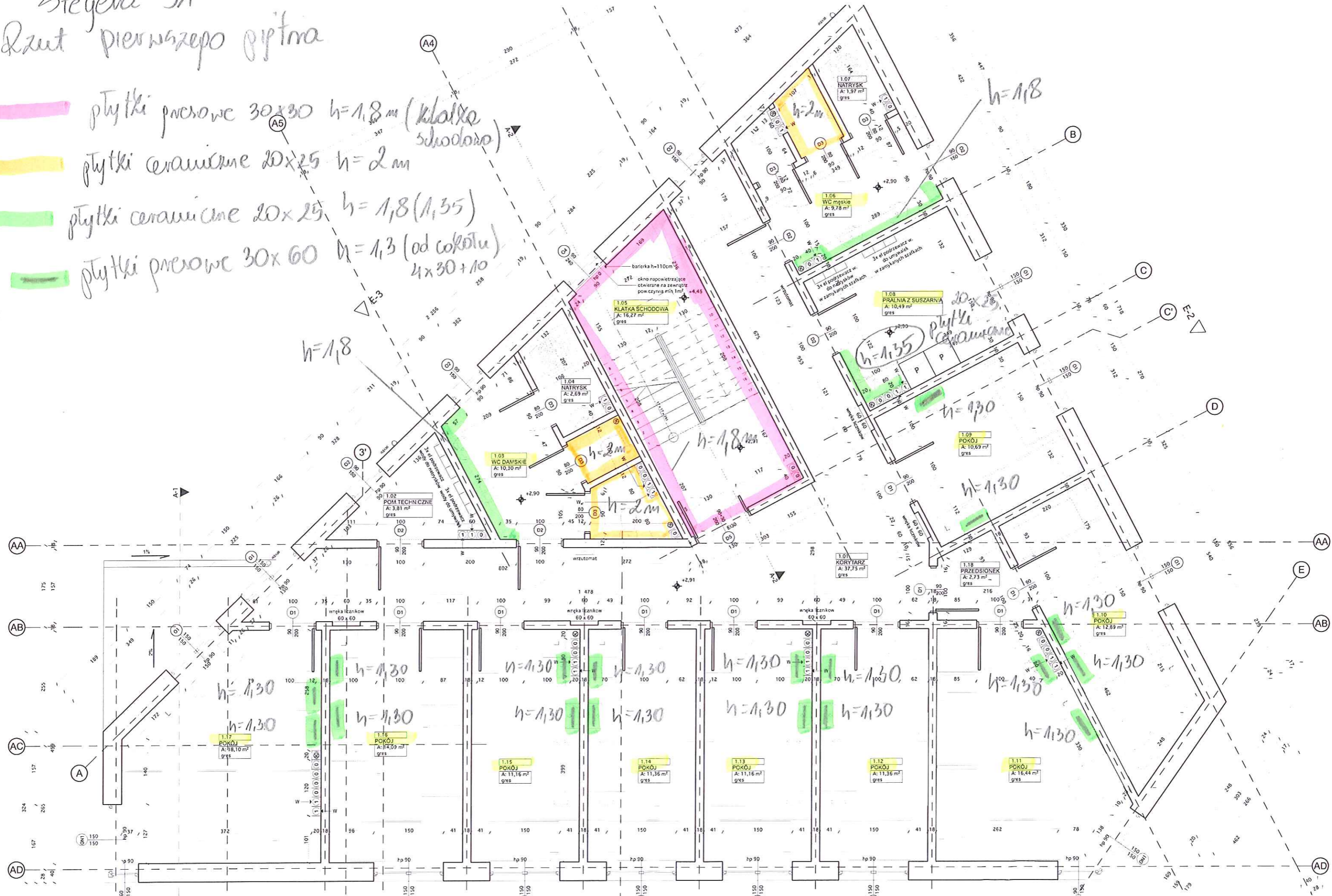
Styczeń 51.
Rzut Parteru

- płytki prasowane 30x30 $h=118$ m (korytarz)
- płytki ceramiczne 20x25 $h=2$ m
- płytki ceramiczne 20x25 $h=118$ m (1,35 m)
- płytki prasowane 30x60 $h=130$ (od cokotu $h \times 30 + 10$)



Steyera 51
 Rzut pierwszego piętra

- płytki ceramiczne 30x30 h=1,8m (klatka schodowa)
- płytki ceramiczne 20x25 h=2m
- płytki ceramiczne 20x25 h=1,8 (1,35)
- płytki ceramiczne 30x60 h=1,3 (od cokotu) 4x30+10



styczeń 51
 Rzut dupleksu pętla

- płytki ceramiczne 30x60 $h=1,8m$ (klatka schodowa)
- płytki ceramiczne 20x25 $h=2m$
- płytki ceramiczne 20x25 $h=1,8m$
- płytki ceramiczne 30x60 $h=1,3m$ (pod cokół) $4 \times 30 \times 10$

