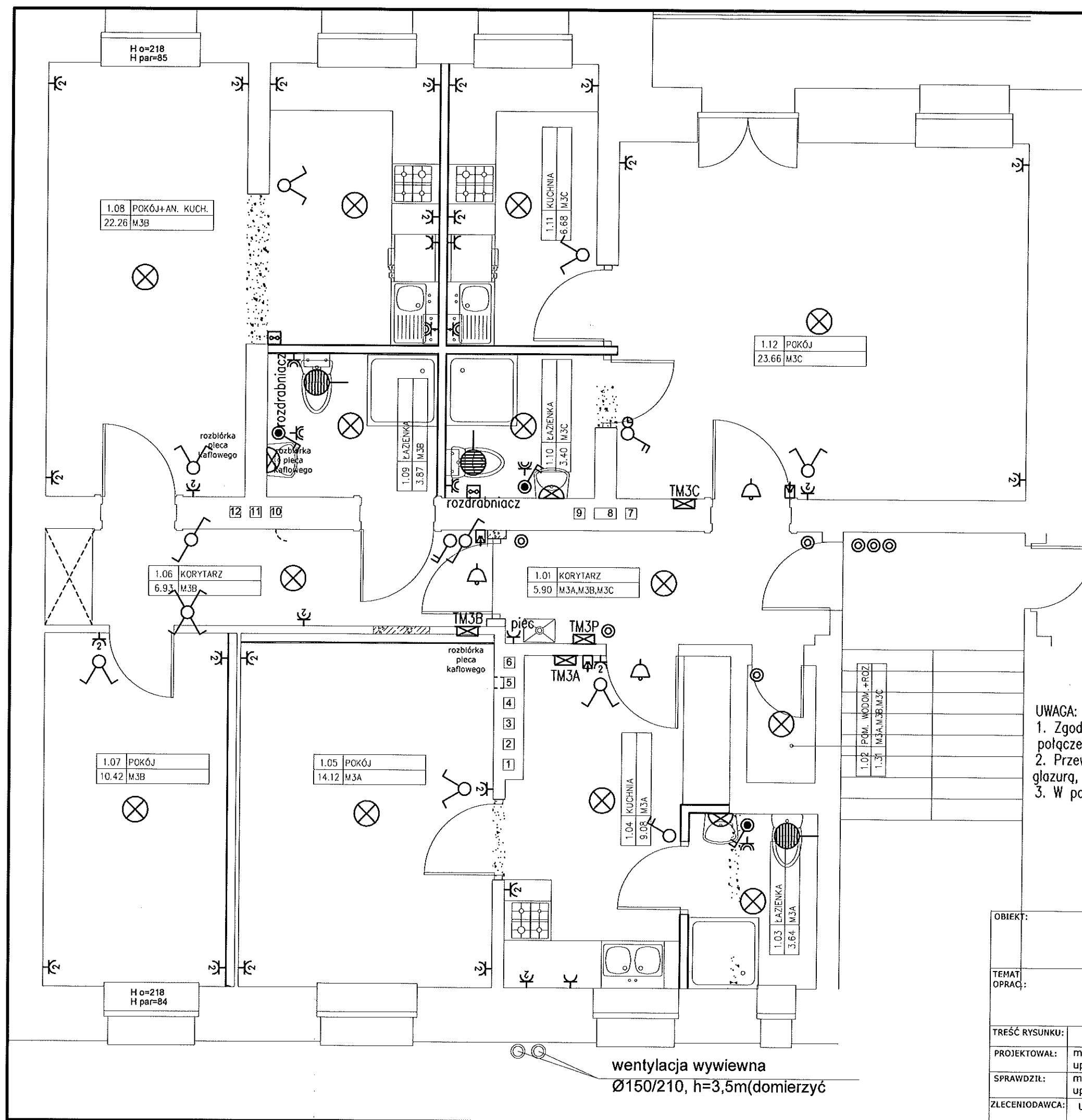


URZĄD MIASTA ŚWIDOUJŚCIA
Wydział Urbanistyki i Architektury
ul. Wolności 1/5, 72-600 Świdoujście
tel. 91 321 31 02, fax 91 321 59 95
e-mail: wydzial@ur.mswidoujście.pl



- dzwonek;
- wyłącznik krzyżowy, p/t;
- wyłącznik schodowy, p/t;
- przycisk chwilowy "DZWONEK", p/t;
- wyłącznik dwubiegunowy, z modułem czasowym p/t;
- wyłącznik dwubiegunowy, p/t;
- wyłącznik świecznikowy, p/t;
- pojemnościowy podgrzewacz wody 1,5kW/230V;

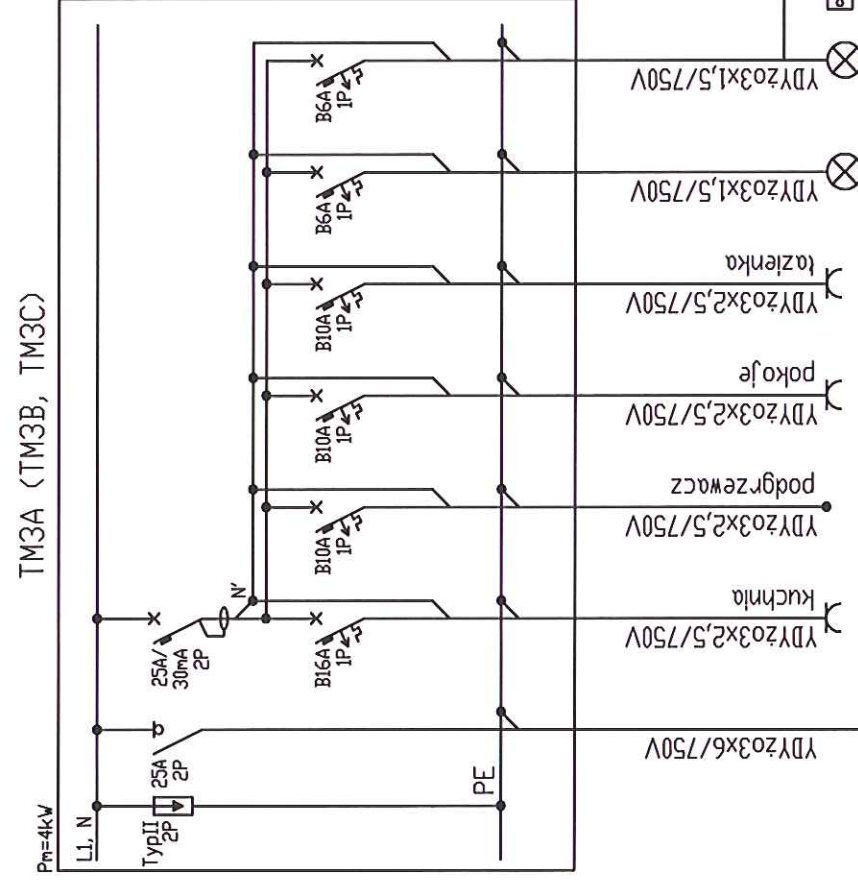
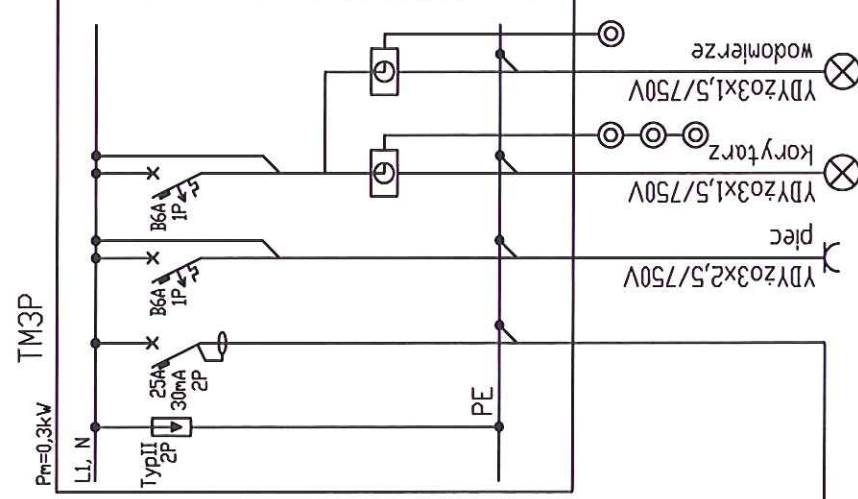
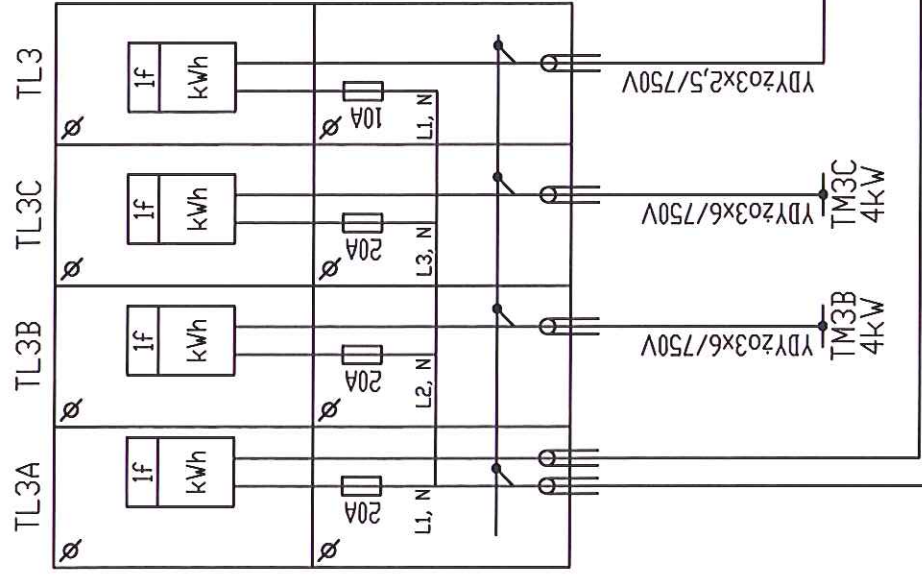
UWAGA:

1. Zgodnie z PN-HD 60364-5-54 wykonać w budynku ochronne połączenia wyrównawcze oraz dodatkowe ochronne połączenia wyrównawcze;
2. Przewody prowadzić pod tynkiem oraz w rurkach osłonowych pod glazurą, płytami oraz na elementach drewnianych;
3. W pomieszczeniach wilgotnych stosować osprzęt szczelny;

SAMOCZYNNE WYŁĄCZENIE
ZGODNIE Z PN-HD 60364

OBIEKT:	Budynek przy ul. Paderewskiego 11/3 w Świdoujście; gm. Świdoujście, woj. zachodniopomorskie;		
TEMAT: OPRAC:	Remont lokalu mieszkalnego		NR RYS.: 1
TREŚĆ RYSUNKU:	Rzut lokalu nr 11/3- instalacja elektryczna		
PROJEKTOWAŁ:	mgr inż. Adam Białczewski upr. nr ZAP/0066/POOE/07	BRANŻA.: Inst. elektryczne	DATA.: 12.2012
SPRAWDZIŁ:	mgr inż. Jan Załoga upr. nr 204/Sz/84	FAZA.: PROJEKT BUDOWLANY	SKALA.: 1:50
ZLECENIODAWCA:	URZĄD MIASTA ŚWIDOUJŚCIA, ZAKŁAD GOSP. MIESZK. ul. MONTE CASSINO 8; 72-600 ŚWIDOUJŚCIE		

wentylacja wywiewna
Ø150/210, h=3,5m(domierzyć)



SAMOCZYNNE WYŁĄCZENIE
ZGODNIE Z PN-HD 60364

WLZ budynku

OBIEKT:

Budynek przy ul. Paderewskiego 11/3 w Świnoujściu,
gm. Świnoujście, woj. zachodniopomorskie;

UWAGA:

1. Zgodnie z PN-HD 60364-5-54 wykonać w budynku ochronne połączenia wyrównawcze oraz dodatkowe ochronne połączenia wyrównawcze;

TEMAT
OPRAC.:

Remont lokalu mieszkalnego

NR RYS.:

2

TREŚĆ RYSUNKU:

Rozdzielnica mieszkaniowa

PROJEKTOWAŁ:

mgr inż. Adam Białczewski
upr. nr ZAP/0066/POOE/07

SPRAWDZIŁ:

mgr inż. Jan Załoga
upr. nr 204/Sz/84

ZLECENIODAWCA:

URZĄD MIASTA ŚWINOJŚCIA, ZAKŁAD GOSP. MIĘSZK.
UL. MONTE CASSINO 8, 72-600 ŚWINOJŚCIE

BRANŻA.:

Inst. elektryczne

FAZA.:

PROJEKT
BUDOWLANY

DATA.:

12.2012

SKAŁA.:

95