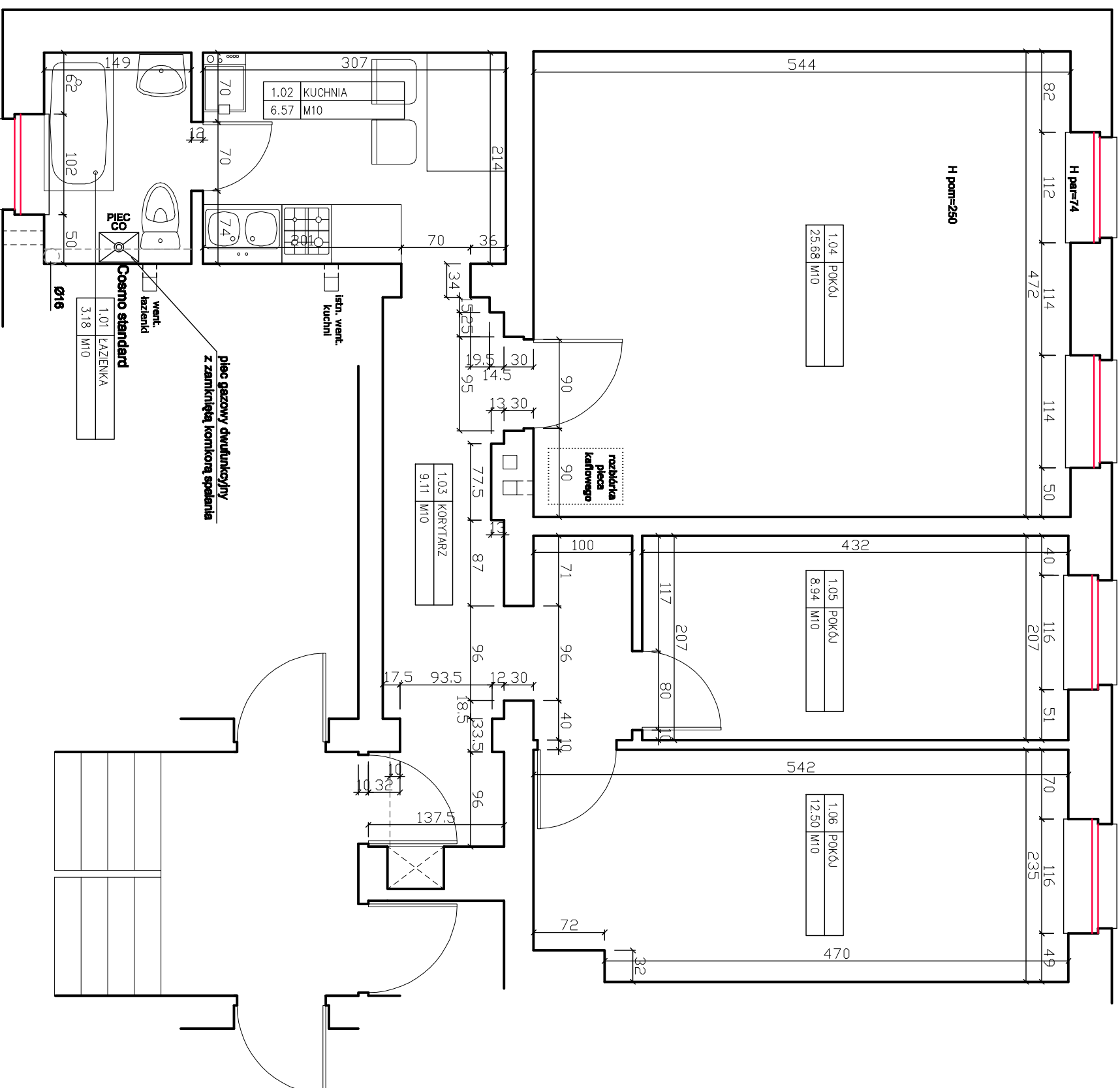
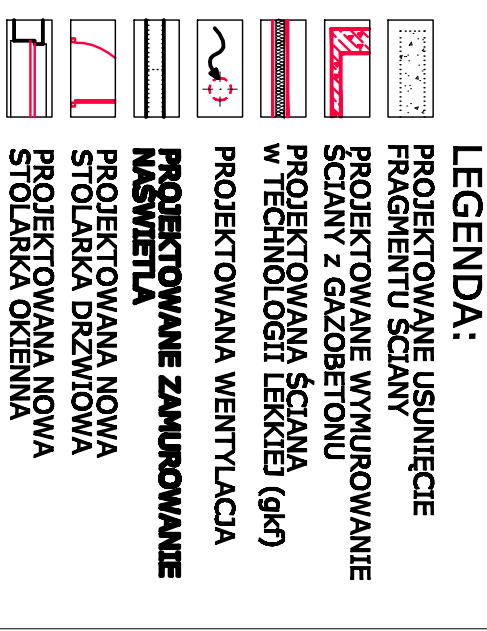


OBJEKT:	BUDYNEK przy ul. HODUŁI, nr. 366, obr. Słomuszczyca;			
TYTUŁ OPISU:	PROJEKT REZUMIOWY I PRZEBUDOWY CZĘŚCI POM. KUCHNI, ŁAZIENKI I PODZIŁA, POKOJÓW, PROJEKT INSTALACJI C.O. I INST. ELEKTR. W LOKALU nr 10			IN. WSK.
TYTUŁ RYSUNKU:	RZUT LOKALU nr 10 - ŚWIETŁOTWÓRZACZA			1
PROJEKTOWAŁ:	mgr inż. arch. JOLANTA CZAJUS	BRAMAŁA:	DATA: 11.10.2012	
SPRAWDZIŁ:	mgr inż. arch. JOLANTA CZAJUS	ADAPTOWAŁA:	INSTRUMENTACJA:	
PROJEKTOWAŁA:	mgr inż. arch. JOLANTA CZAJUS	RYSOWAŁA:	SKALA: 1:50	
SPRAWDZIŁA:	mgr inż. arch. JOLANTA CZAJUS	PROJEKTOWAŁA:	PROJEKTOWAŁA:	
WZGLĘDOWA:	URZĄD MIASTA SŁOMUSZCZYCA, ZAKŁAD GOSP. MIEJSKIEGO, ul. MONTE CASSINO 6, 72-600 ŚWIETŁOZŁOT			



OBJEKT:	BUDYNEK przy ul. HOŁOBU PRUSKIEGO 3/10 w ŚWIMNOUDZU; dz.ter. nr 366,69. Świmnoślę;			M. WZRAST 2
TYTUŁ OPISU:	gm. Świmnoślę, woj. zachodniopomorskie; PROJEKT REMONTU I PRZEBUDOWY CZĘŚCI POM. KUCHNI, JAZŁCENKI I PODZIŁ. POKOJU, PROJEKT INSTALACJI Ciepł. i INST. ELEKT. w LOKALU nr 10 RZUT LOKALU nr 10- PROJEKT			
TYTUŁ NADRZĘDNY:	RZUT LOKALU nr 10- PROJEKT			
PROJEKTOWY:	mgr inż. J. WOLNA OLSA			BRAMA: DATA: 11.07.2017
SWATOWI:	dz. nr 163, 164/2020 KOTOWNIAK			ADRESACJA numerowa:
PROJEKTOWA:	mgr inż. Mariusz OLSA			PAZA:
SWATOWI:	Upr. nr 24/2008/2020 KUCHNIA Upr. nr 24/2008/2020 JAZŁCENKA Upr. nr 24/2008/2020 POKÓJ			PROJEKT BUDOWY 1:5
ZLECENIODAWCA:	URZĄD MIASTA ŚWIMNOUDZU, ZAKŁAD OŚP. MIĘSKA, ul.RODZIMY CIESZYN 8, 72-600 ŚWIMNOŚLĘ			



ul. HOŁDU PRUSKIEGO 3/10 - INWENTARYZACJA

ul. HOŁDU PRUSKIEGO 3/10 - PROJEKT